



Folkhälsomyndigheten

Rapport om överdödlighet till och med vecka 3, 2024

2024-02-08

Folkhälsomyndigheten analyserar varje vecka Skatteverkets data om antalet dödsfall i Sverige med den statistiska modellen EuroMOMO, och jämför antalet faktiska dödsfall med den dödlighet som är förväntad för årstiden: normaldödligheten. Dödsfall över det förväntade värdet kallas överdödlighet och kan ha olika förklaringar såsom extremt väder eller hög intensitet av exempelvis influensa. EuroMOMO-modellen används löpande för att bevaka och studera överdödlighet till följd av säsongsinfluensor och vid särskilda händelser som värmeböljor.

EuroMOMO-modellen inkluderar alla dödsfall, oavsett dödsorsak. I denna rapport presenterar vi resultat från EuroMOMO-modellen tillsammans med statistik över antalet avlidna bekräftade fall av covid-19.

[Beskrivning av EuroMOMO-modellen \(euromomo.eu\)](https://euromomo.eu)

Metod

Uppgifter om antal dödsfall per vecka kommer från Skatteverket. Normaldödligheten har, utifrån dessa data, beräknats av Folkhälsomyndigheten med EuroMOMO-modellen. I korthet anpassar modellen en kurva med säsongsmönster, utifrån historiska dödstatsdata. Kurvan skattas med data från våren och hösten då influensa- och temperaturrelaterad överdödlighet är minimal. Modellen inkluderar även en tidstrend för att fånga upp långsiktiga förändringar i dödligheten. Observera att baslinjen för närvarande baseras på data från 2015–19 och 2023, en femårsperiod som exkluderar pandemiåren 2020–22 (före covid-19-pandemin användes data från de närmast föregående fem åren). Modellens trendkomponent kan därför vara inaktuell, vilket kan leda till att baslinjen underskattas något i vissa grupper.

Avlidna bekräftade fall avser personer som avlidit inom 30 dagar från det att covid-19 bekräftats med laboratorie- eller antigen test av behandlande läkare. Källa är Folkhälsomyndighetens databas SmiNet, de regionala smittskydden och Skatteverket. Endast avlidna med ett fastställt dödsdatum inkluderas. Både de totala dödstaten och antalet avlidna bekräftade fall är preliminära.

[Information om SmiNet](#)

Beskrivning av diagrammen

För varje redovisningsgrupp visas två grafer, en med lång tidshorisont och en med kort.

Den turkosa heldragna kurvan visar normaldödlighet och den lila kurvan visar faktiska dödstal, aggregerat veckovis från och med vecka 1, 2018 fram till och med vecka 3, 2024. De senaste veckorna har utelämnats på grund av eftersläpning i statistiken. Streckade turkosa kurvor visar 95 % prediktionsintervall för normaldödligheten. Om den faktiska dödligheten överskrider intervallets övre gräns är dödligheten signifikant förhöjd. Orange kurva visar summan av normaldödlighet och antalet avlidna laboratoriebekräftade fall av covid-19. Den nedre 'korta' grafen visar samma data, men endast för de senaste 16 veckorna.

Skillnaden mellan lila och orange kurva runt toppen under våren 2020 är indikativ för dödsfall i covid-19 som inte fångas upp i statistiken över de laboratoriebekräftade fallen. En del av dessa fall fångas upp i Socialstyrelsens statistik om avlidna i covid-19, som baseras på dödsorsaksintyg.

[Statistik om covid-19 \(socialstyrelsen.se\)](https://www.socialstyrelsen.se/statistik/covid-19)

I de fall summan av normaldödlighet och avlidna bekräftade fall (orange kurva) överstiger de faktiska dödsfallen (lila kurva) ska det tolkas som att den faktiska dödligheten skulle understiga normaldödligheten om det inte vore för de avlidna bekräftade fallen.

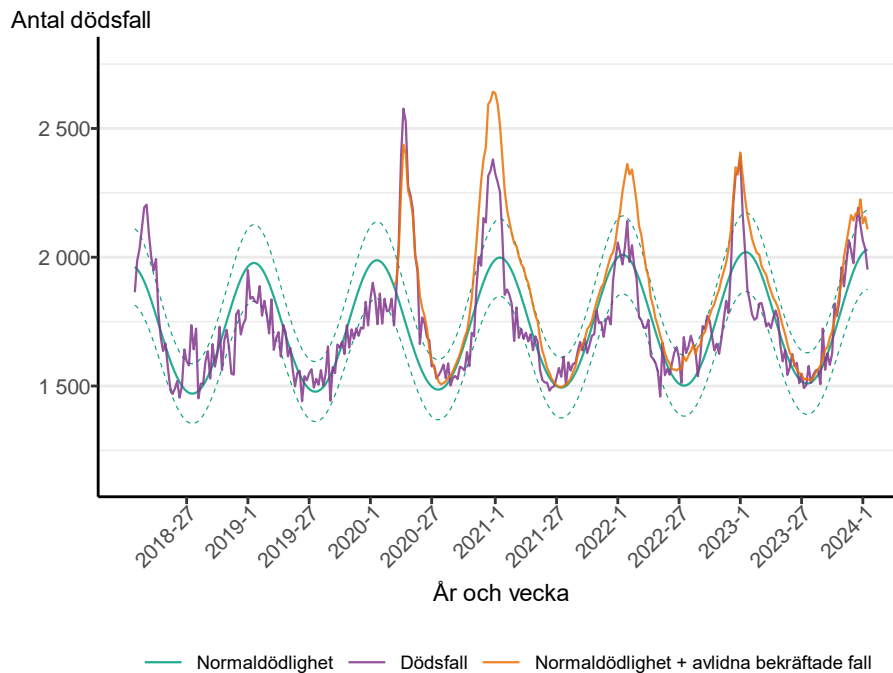
Resultaten för riket redovisas, förutom för totalbefolkningen, uppdelat på kön och för ålder 70+. Vi gör även en geografisk uppdelning baserat på EU:s regionindelning NUTS på nivå 1 och 2.

[EU:s regioner - NUTS \(scb.se\)](https://www.scb.se/regioner-nuts)

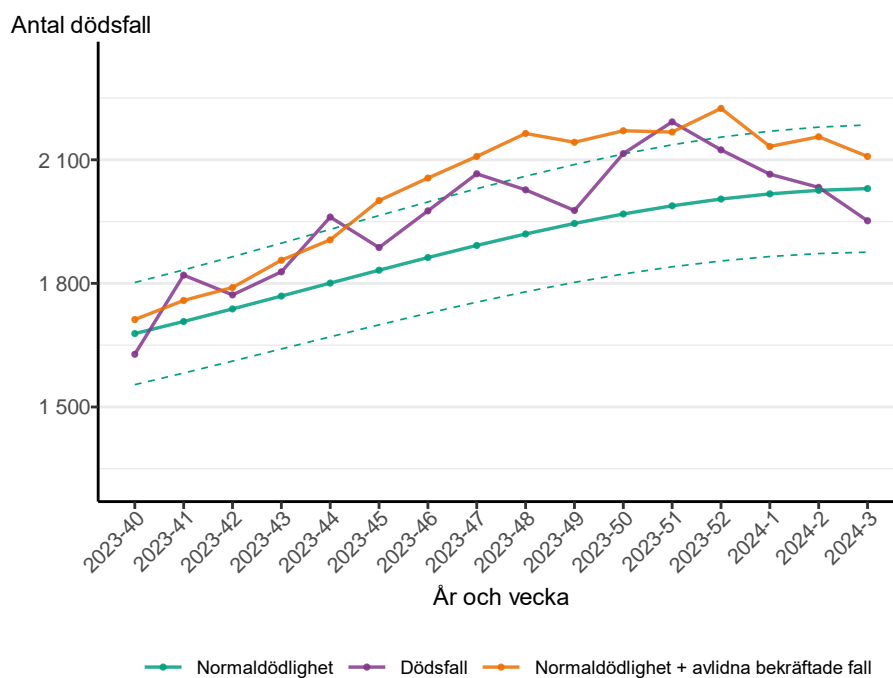
Diagram

Sverige

Figur 1: Normaldödlighet, faktisk dödlighet och coviddödlighet, Sverige

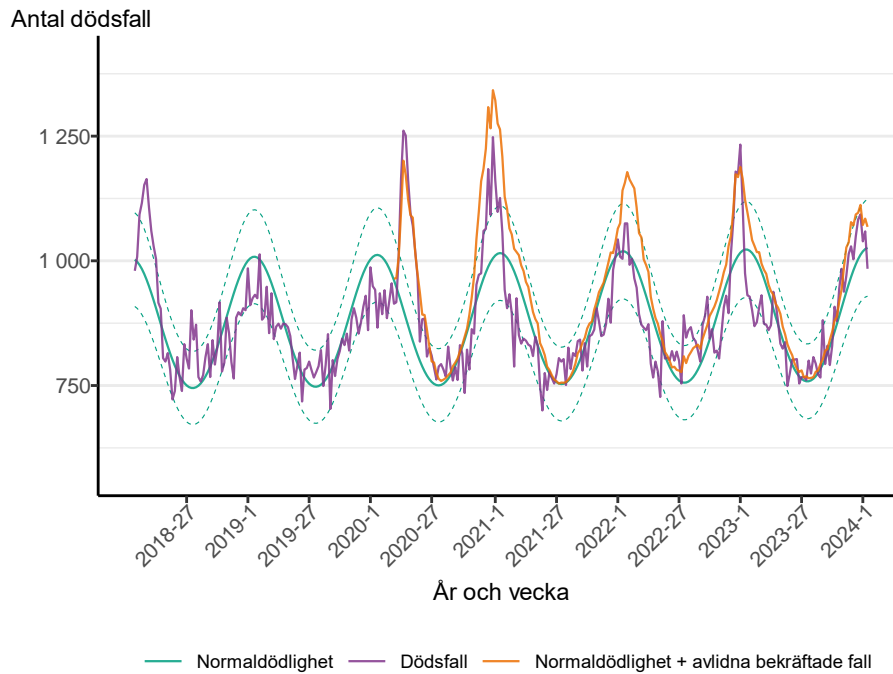


Figur 2: Normaldödlighet, faktisk dödlighet och coviddödlighet, Sverige

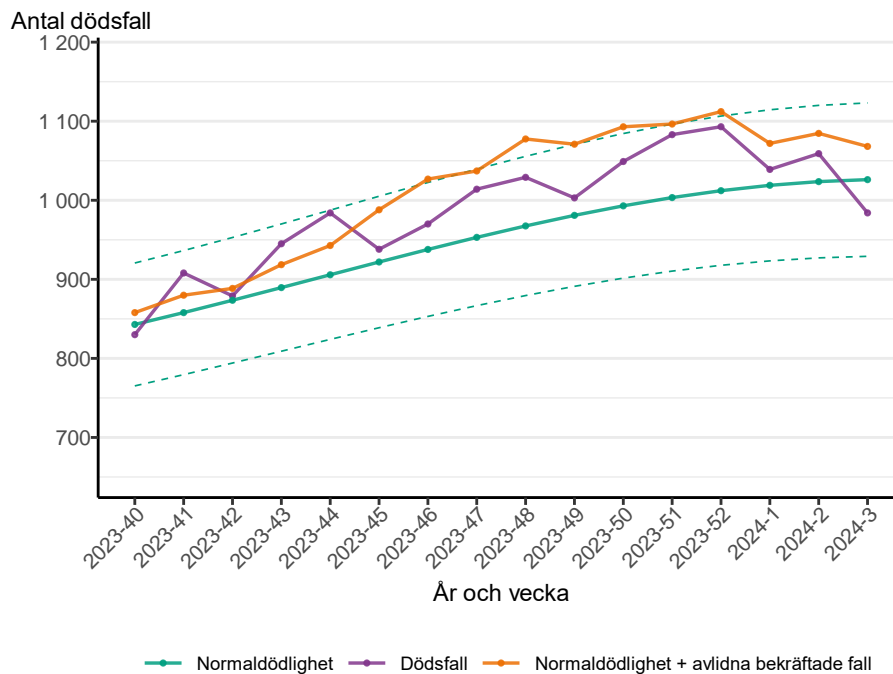


Sverige, kvinnor

Figur 3: Normaldödlighet, faktisk dödlighet och coviddödlighet, Sverige, kvinnor

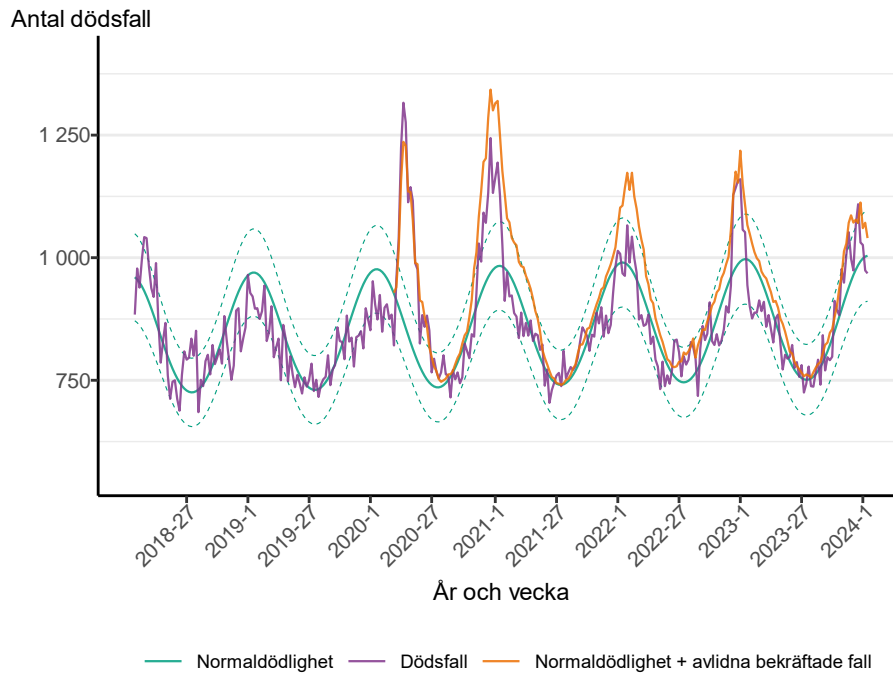


Figur 4: Normaldödlighet, faktisk dödlighet och coviddödlighet, Sverige, kvinnor

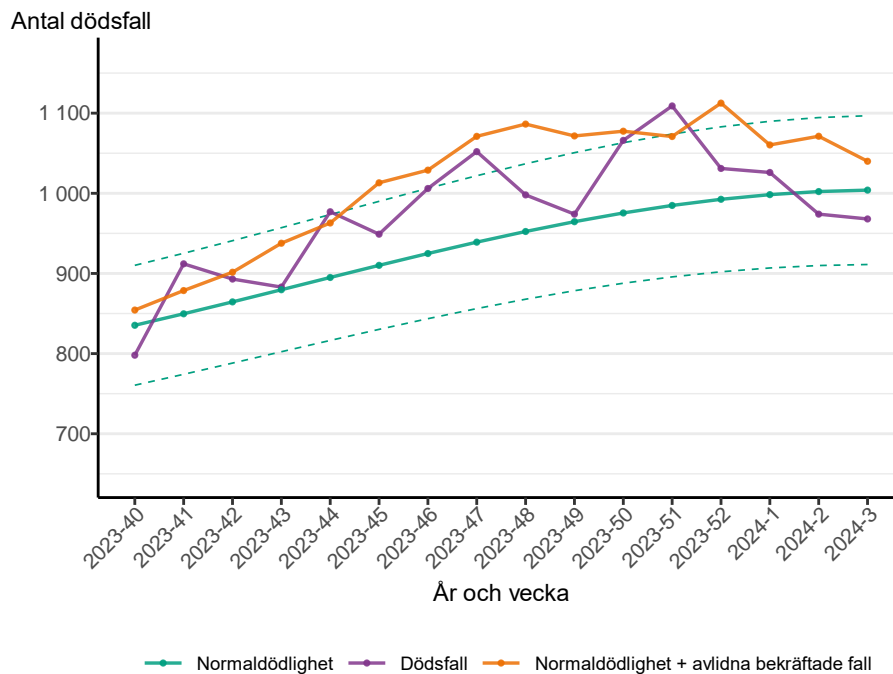


Sverige, män

Figur 5: Normaldödlighet, faktisk dödlighet och coviddödlighet, Sverige, män

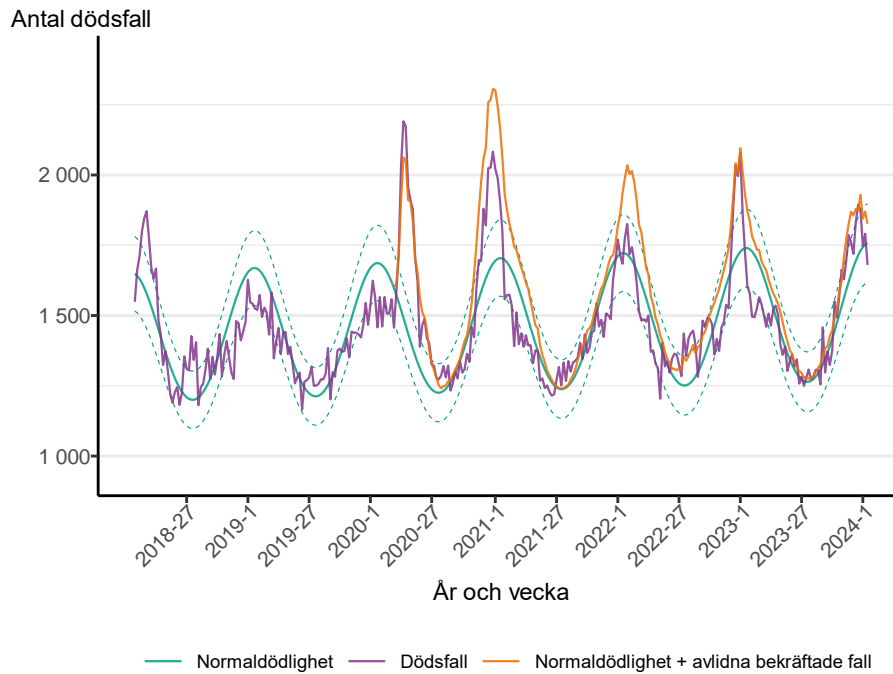


Figur 6: Normaldödlighet, faktisk dödlighet och coviddödlighet, Sverige, män

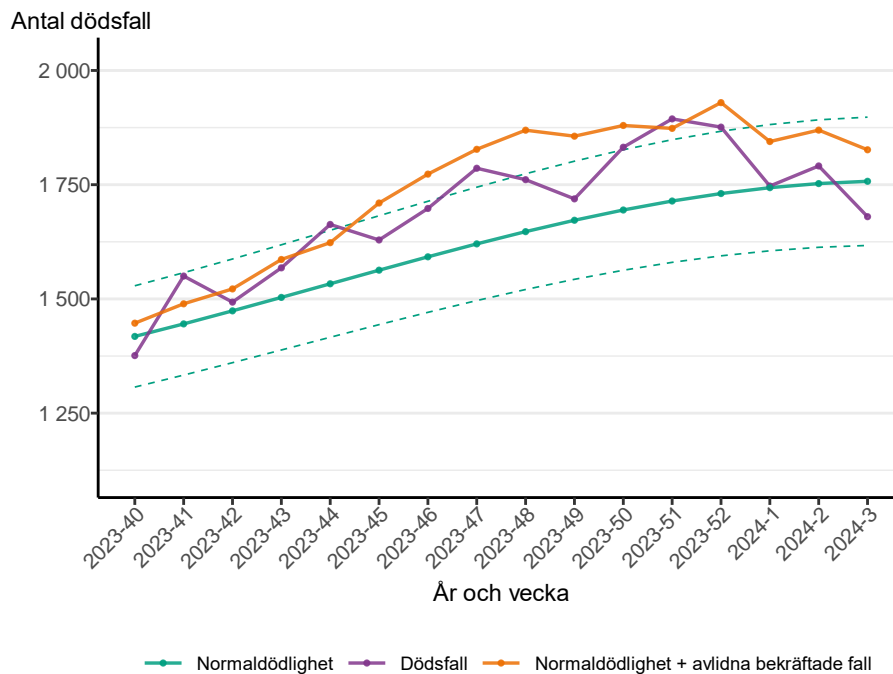


Sverige, 70+ år

Figur 7: Normaldödlighet, faktisk dödlighet och coviddödlighet, Sverige, befolkningen 70+

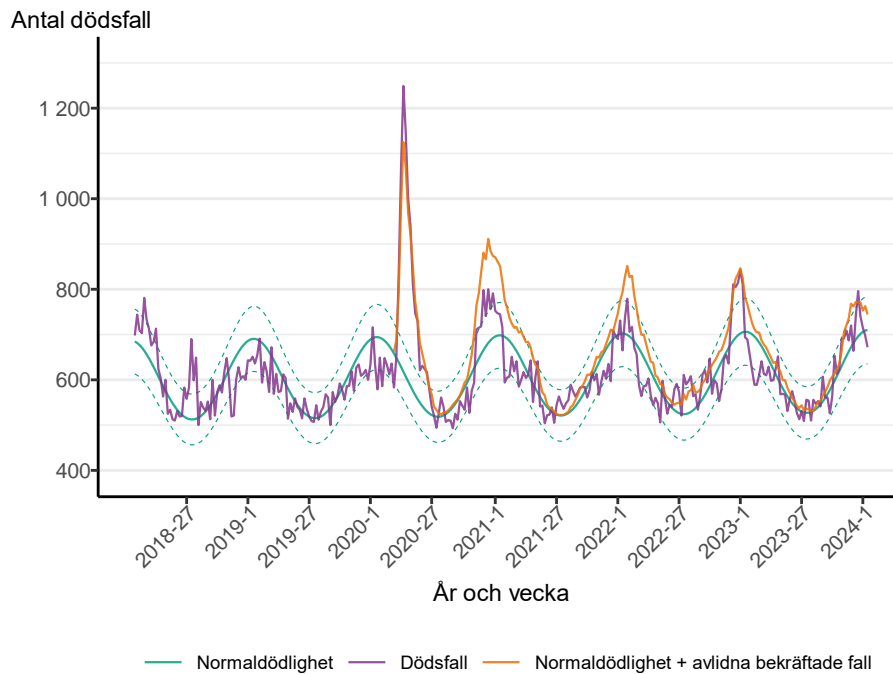


Figur 8: Normaldödlighet, faktisk dödlighet och coviddödlighet, Sverige, befolkningen 70+

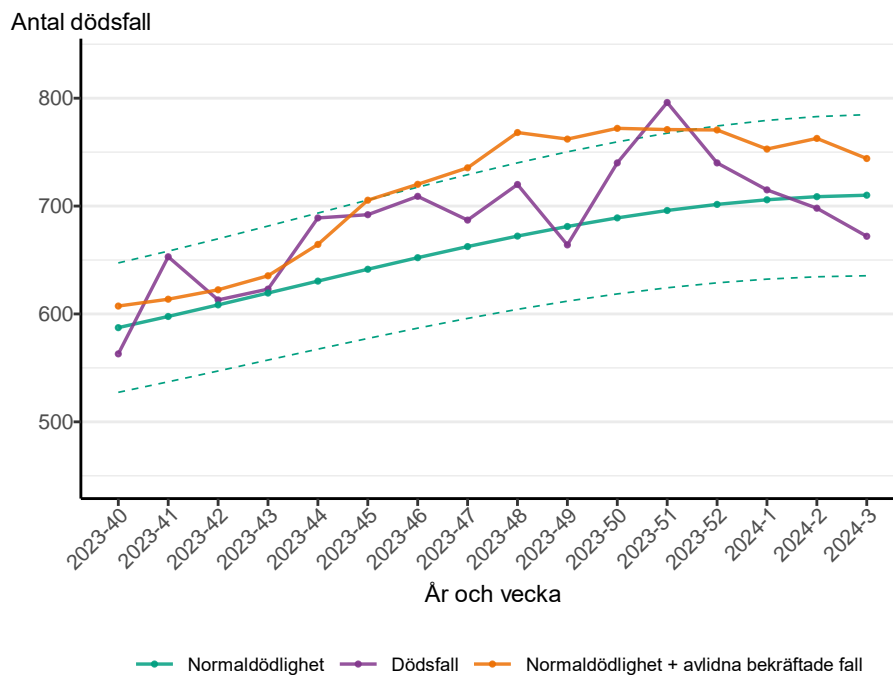


Östra Sverige (Stockholm, Uppsala, Södermanland, Östergötland, Örebro, Västmanland)

Figur 9: Normaldödlighet, faktisk dödlighet och coviddödlighet, Östra Sverige

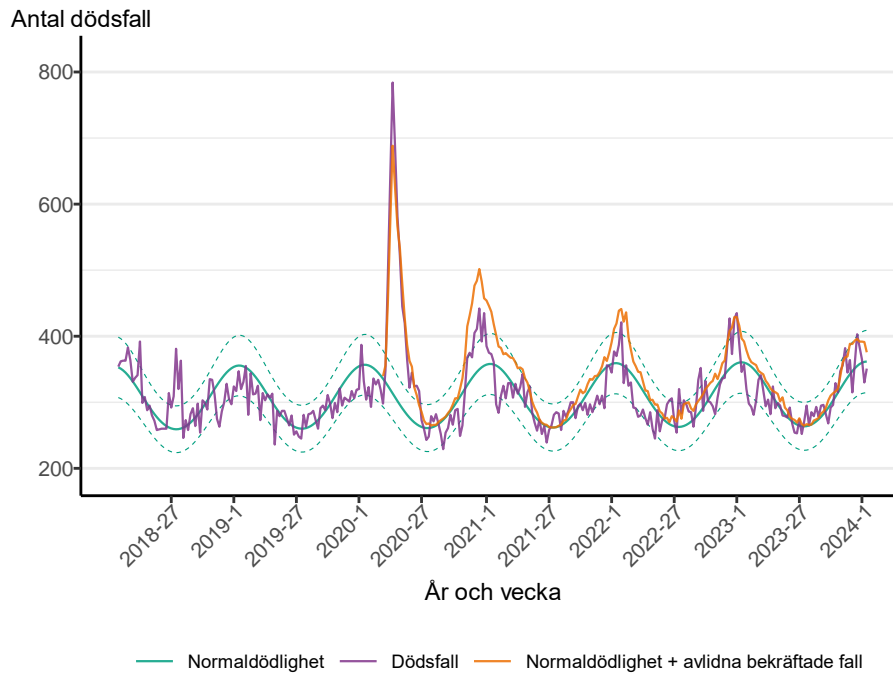


Figur 10: Normaldödlighet, faktisk dödlighet och coviddödlighet, Östra Sverige

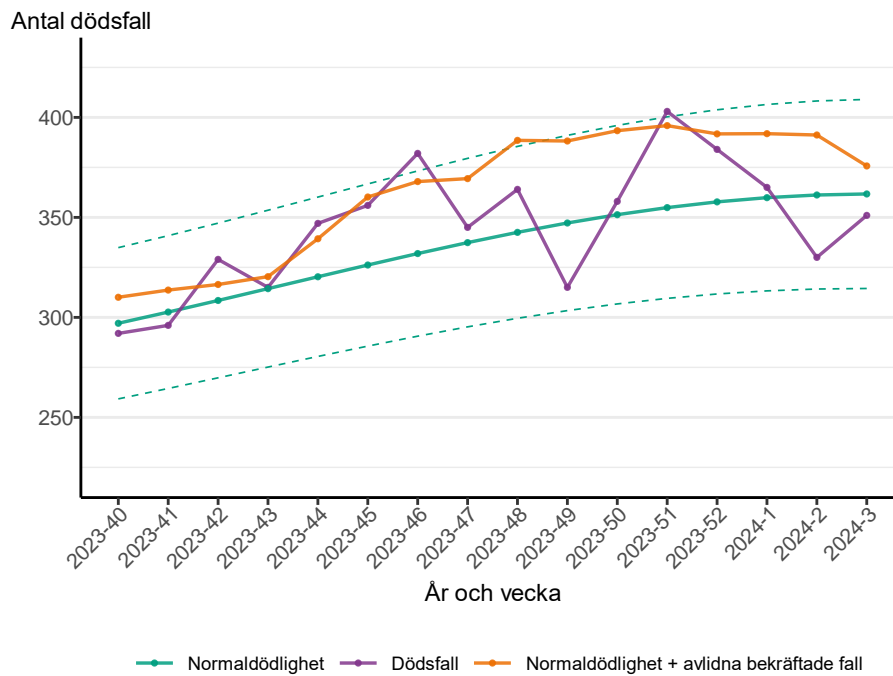


Stockholm

Figur 11: Normaldödlighet, faktisk dödlighet och covid dödlighet, Stockholm

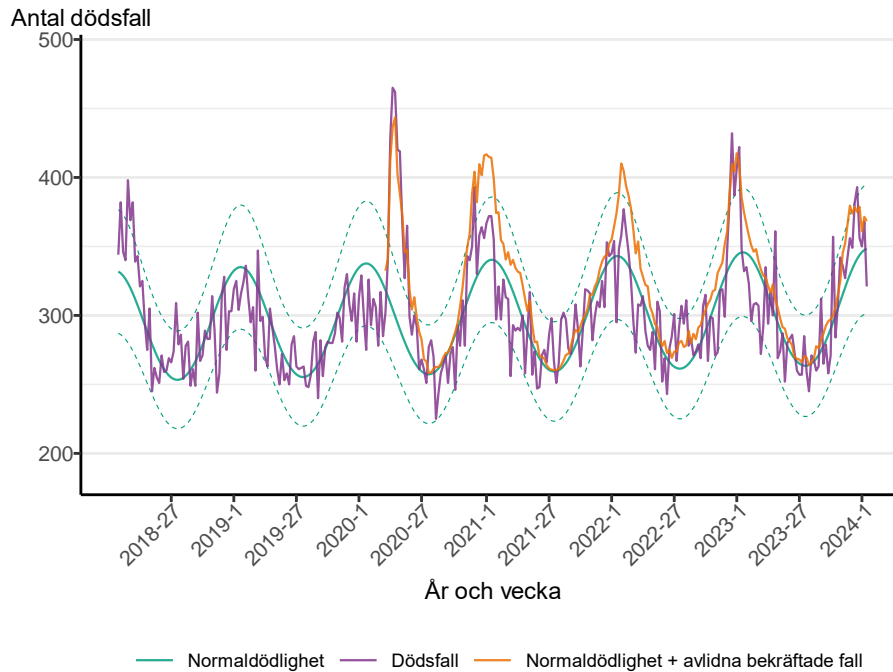


Figur 12: Normaldödlighet, faktisk dödlighet och covid dödlighet, Stockholm

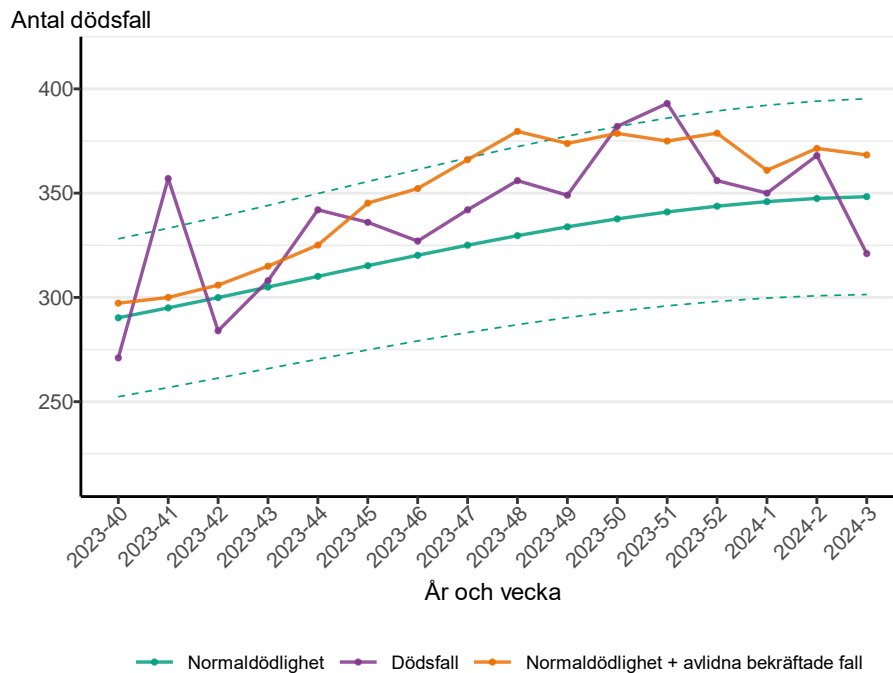


Östra Mellansverige (Uppsala, Södermanland, Östergötland, Örebro, Västmanland)

Figur 13: Normaldödlighet, faktisk dödlighet och covid dödlighet, Östra Mellansverige

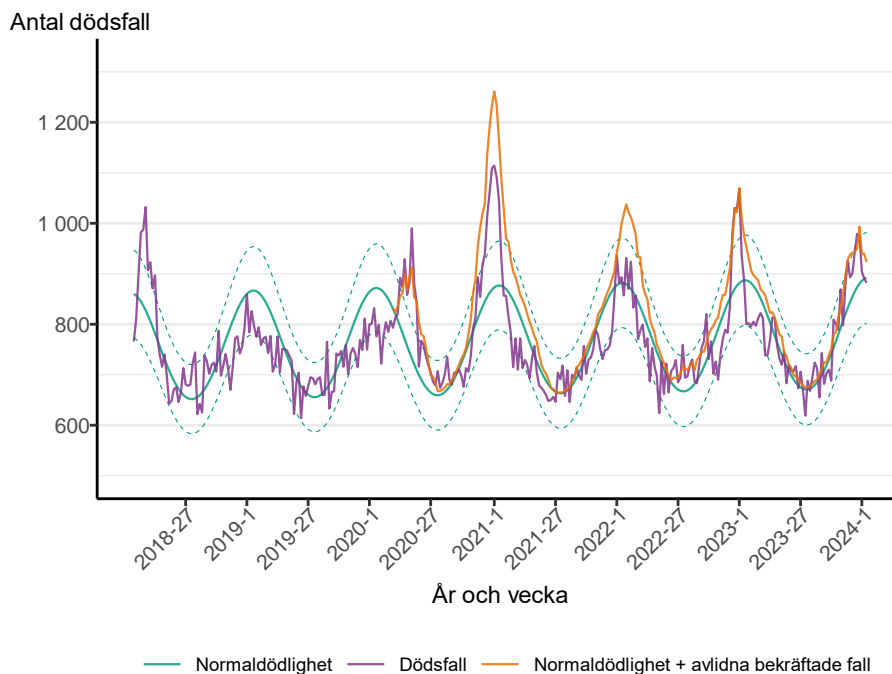


Figur 14: Normaldödlighet, faktisk dödlighet och covid dödlighet, Östra Mellansverige

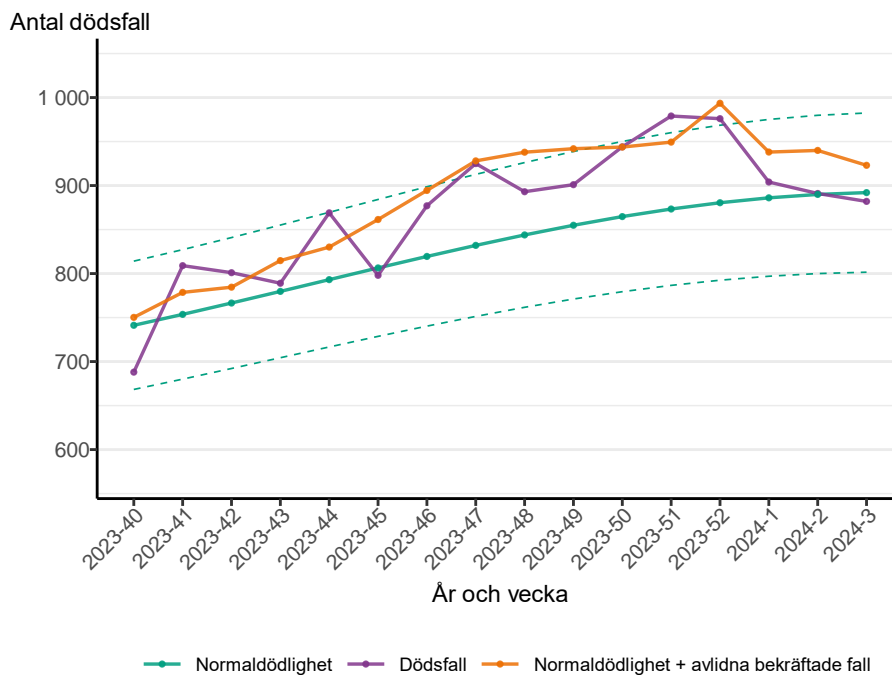


Södra Sverige (Jönköping, Kronoberg, Kalmar, Gotland, Blekinge, Skåne, Halland, Västra Götaland)

Figur 15: Normaldödlighet, faktisk dödlighet och covid dödlighet, Södra Sverige

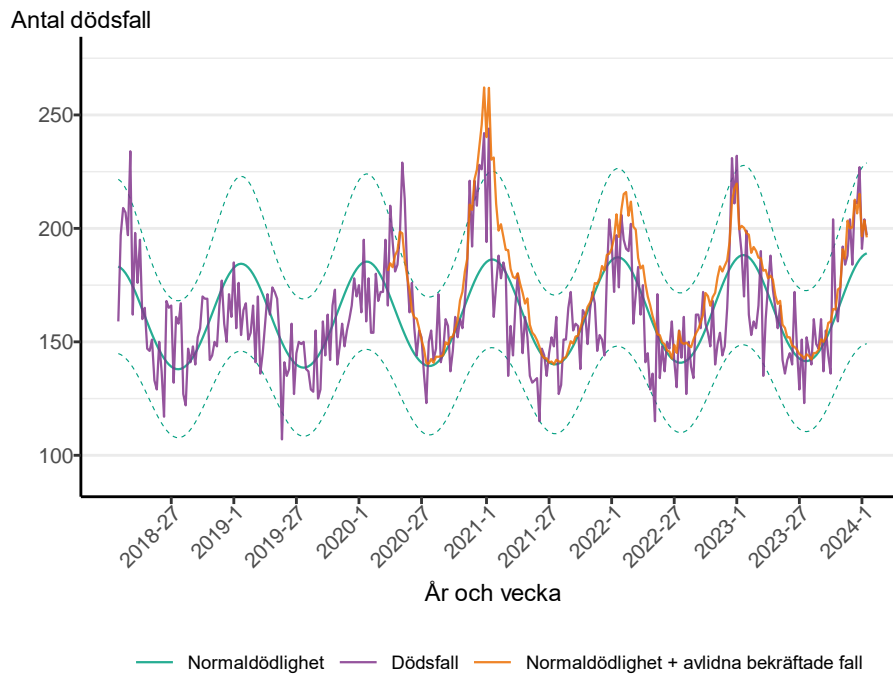


Figur 16: Normaldödlighet, faktisk dödlighet och covid dödlighet, Södra Sverige

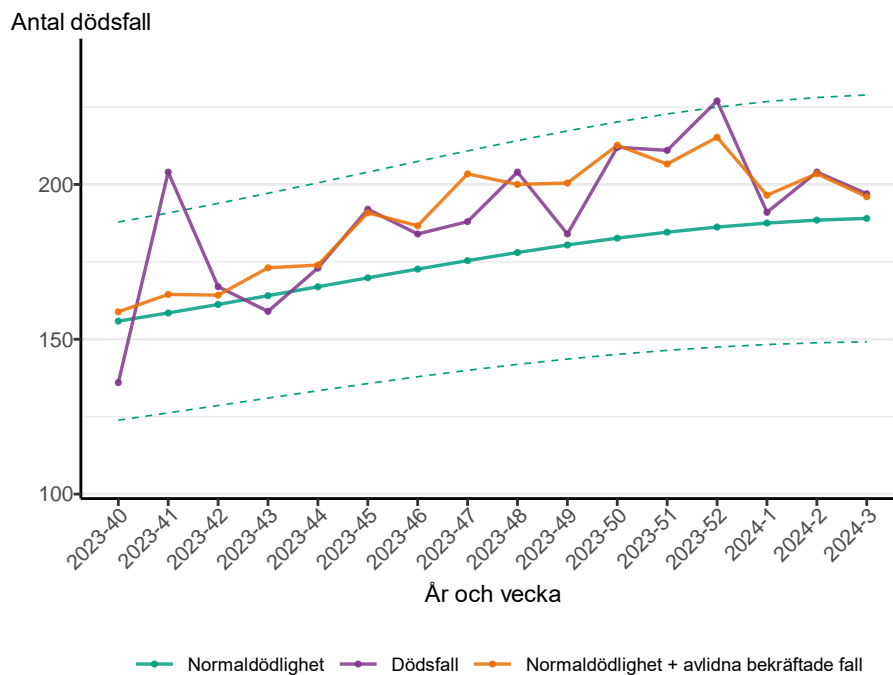


Småland med öarna (Jönköping, Kronoberg, Kalmar, Gotland)

Figur 17: Normaldödlighet, faktisk dödlighet och covid dödlighet, Småland med öarna

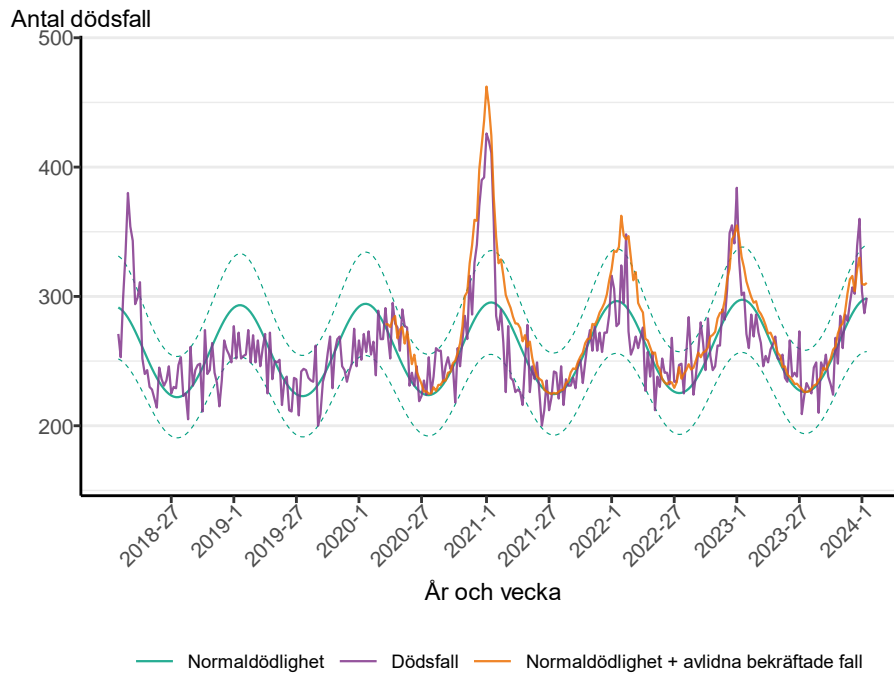


Figur 18: Normaldödlighet, faktisk dödlighet och covid dödlighet, Småland med öarna

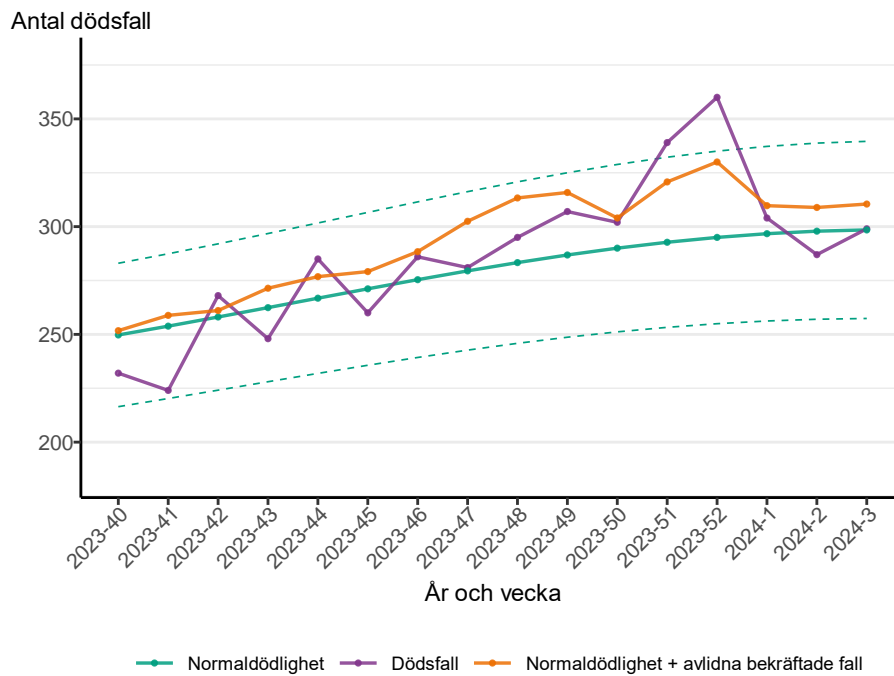


Sydsverige (Blekinge, Skåne)

Figur 19: Normaldödlighet, faktisk dödlighet och covid dödlighet, Sydsverige

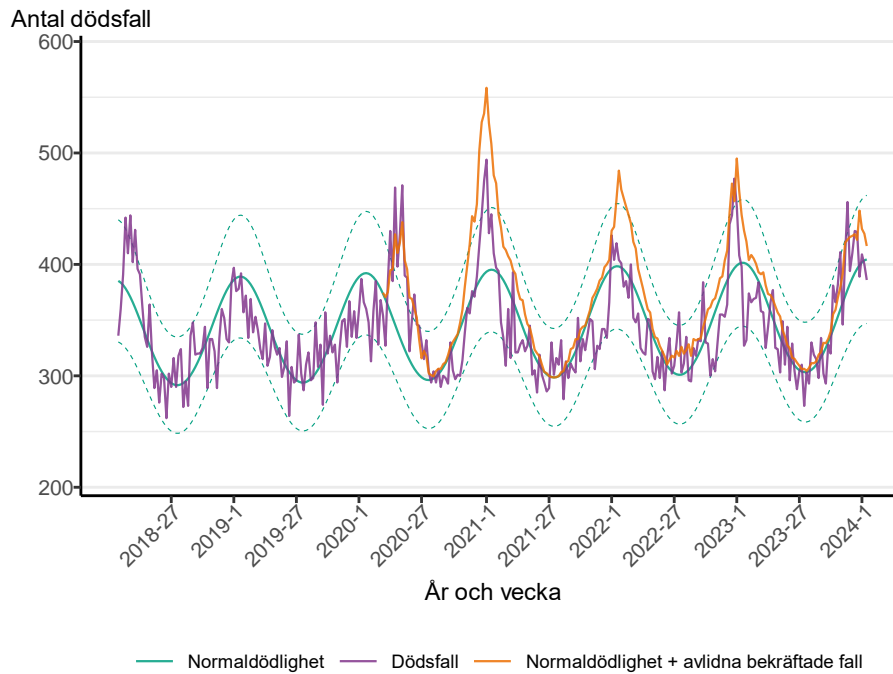


Figur 20: Normaldödlighet, faktisk dödlighet och covid dödlighet, Sydsverige

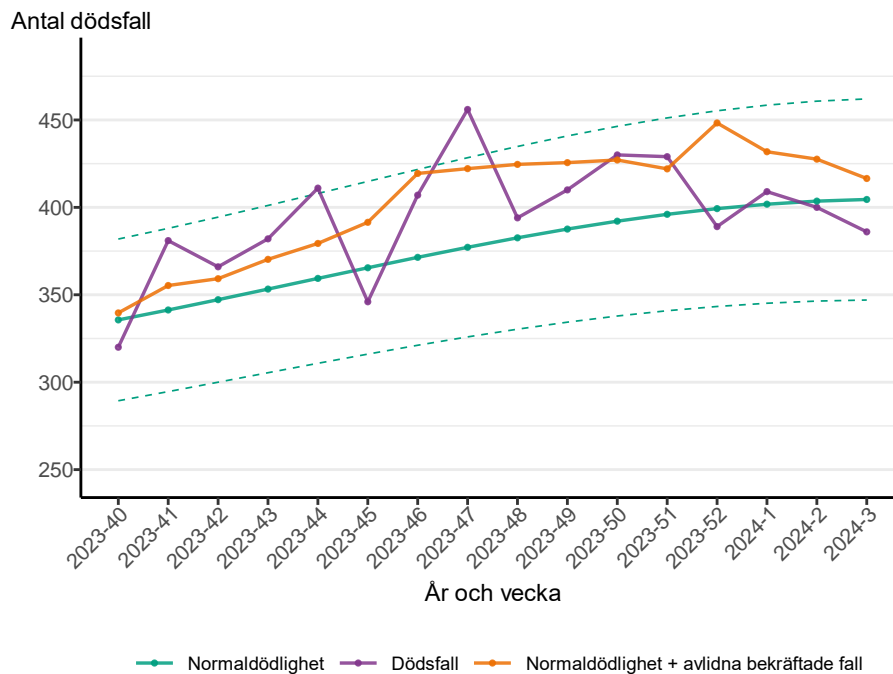


Västsverige (Halland, Västra Götaland)

Figur 21: Normaldödlighet, faktisk dödlighet och covid dödlighet, Västsverige

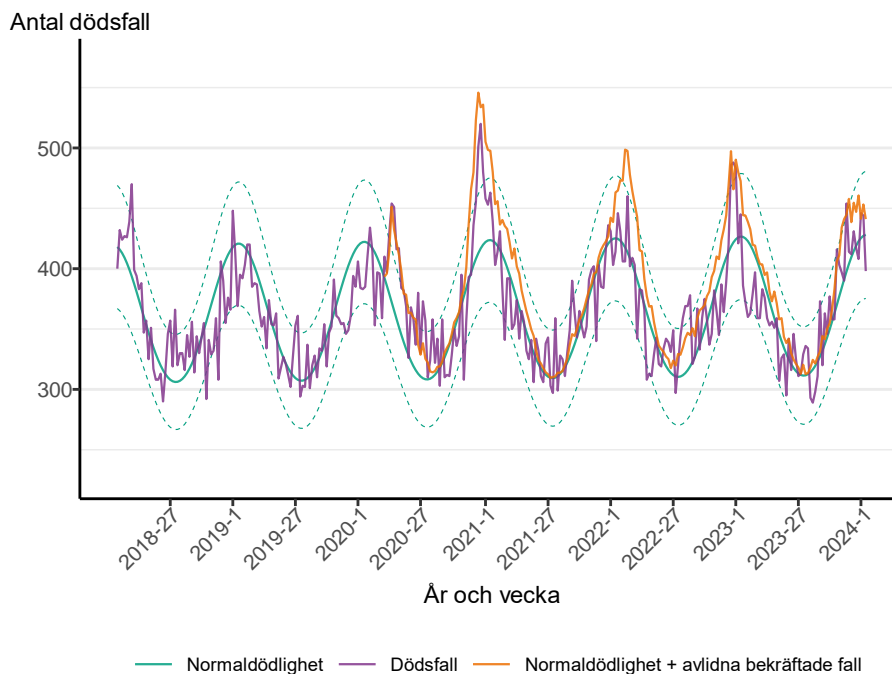


Figur 22: Normaldödlighet, faktisk dödlighet och covid dödlighet, Västsverige

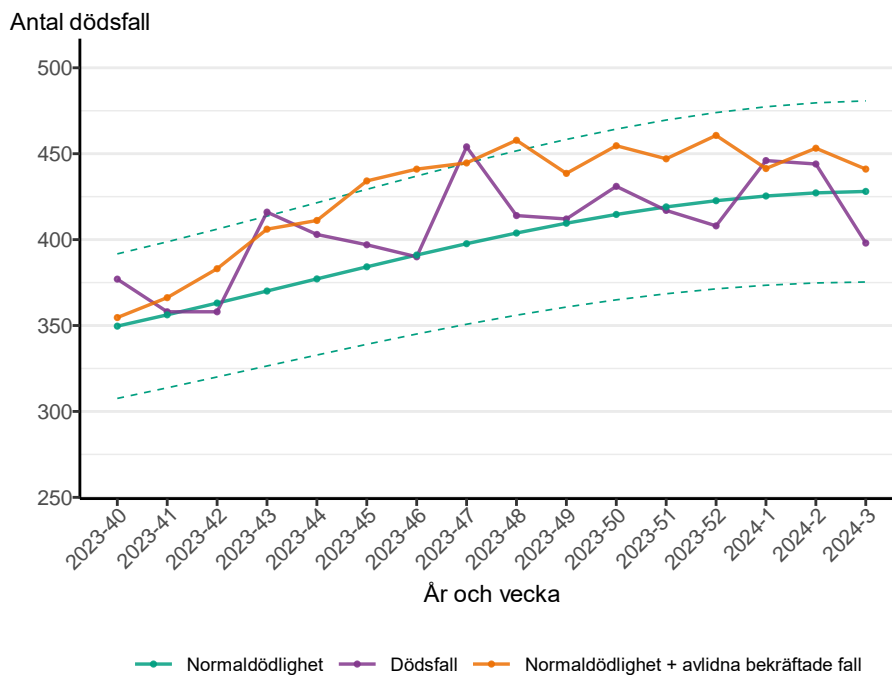


Norra Sverige (Värmland, Dalarna, Gävleborg, Västernorrland, Jämtland, Västerbotten, Norrbotten)

Figur 23: Normaldödlighet, faktisk dödlighet och covid dödlighet, Norra Sverige

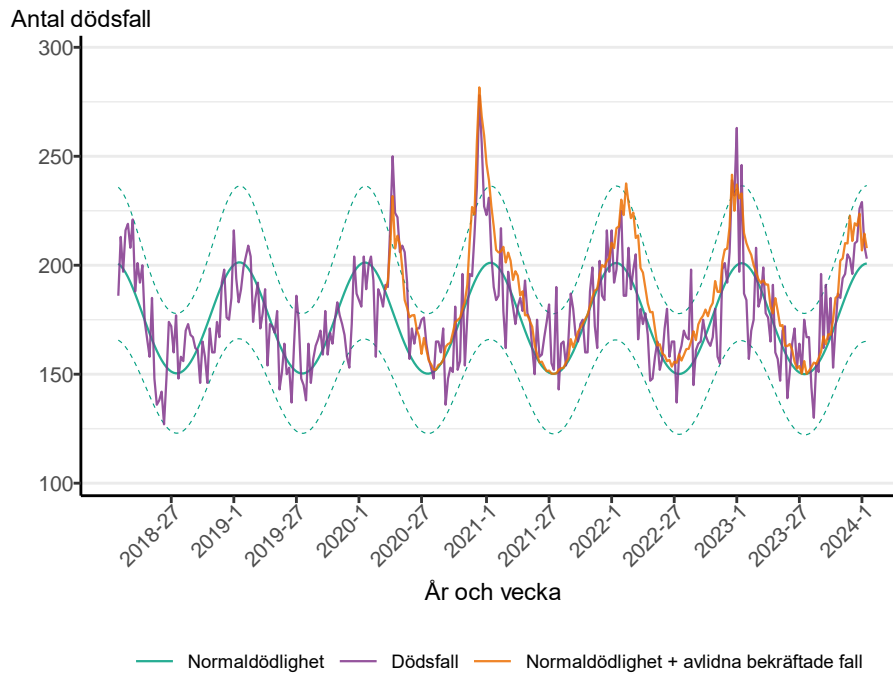


Figur 24: Normaldödlighet, faktisk dödlighet och covid dödlighet, Norra Sverige

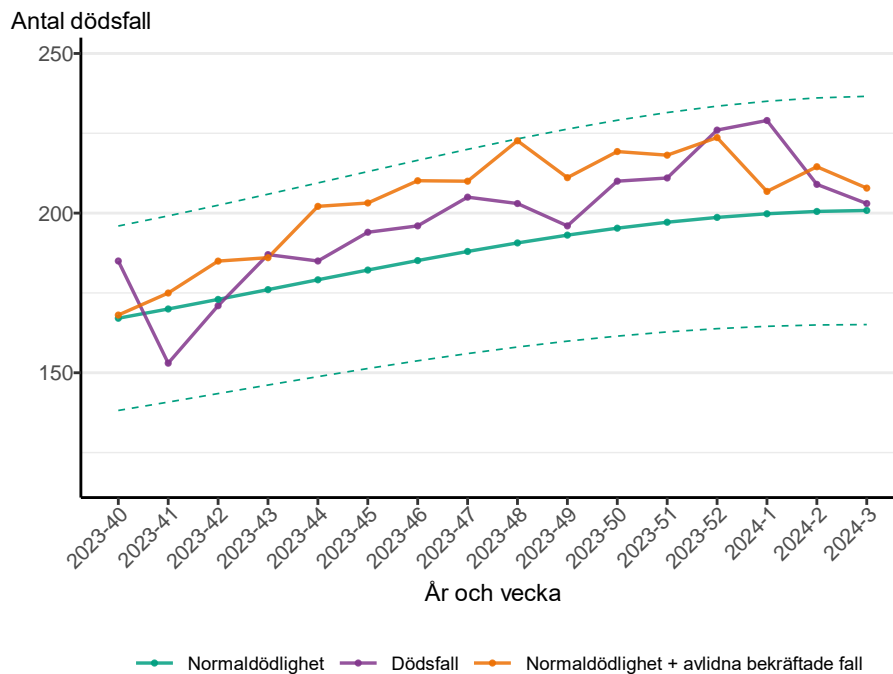


Norra Mellansverige (Värmland, Dalarna, Gävleborg)

Figur 25: Normaldödlighet, faktisk dödlighet och covid dödlighet, Norra Mellansverige

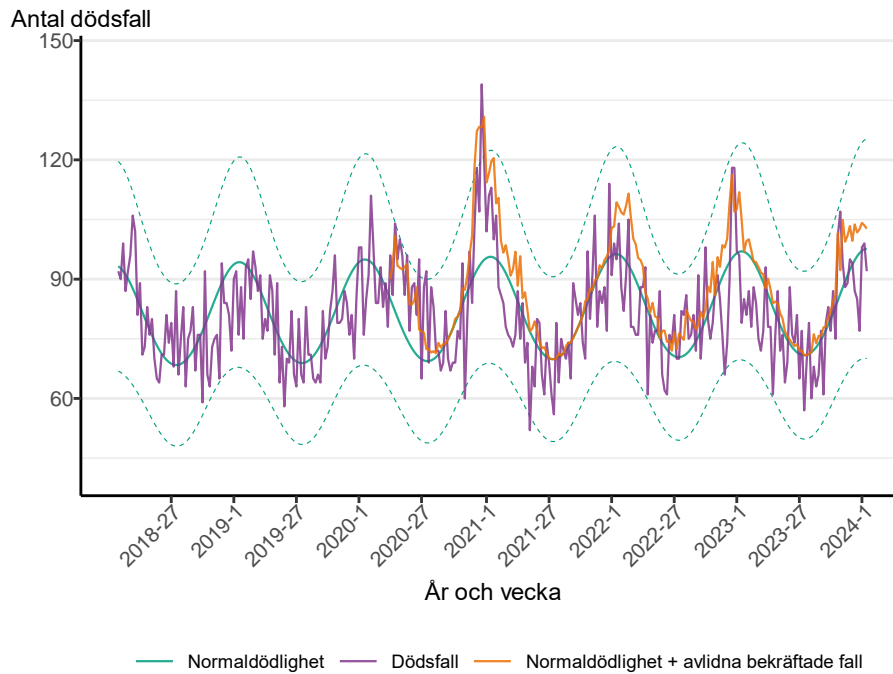


Figur 26: Normaldödlighet, faktisk dödlighet och covid dödlighet, Norra Mellansverige

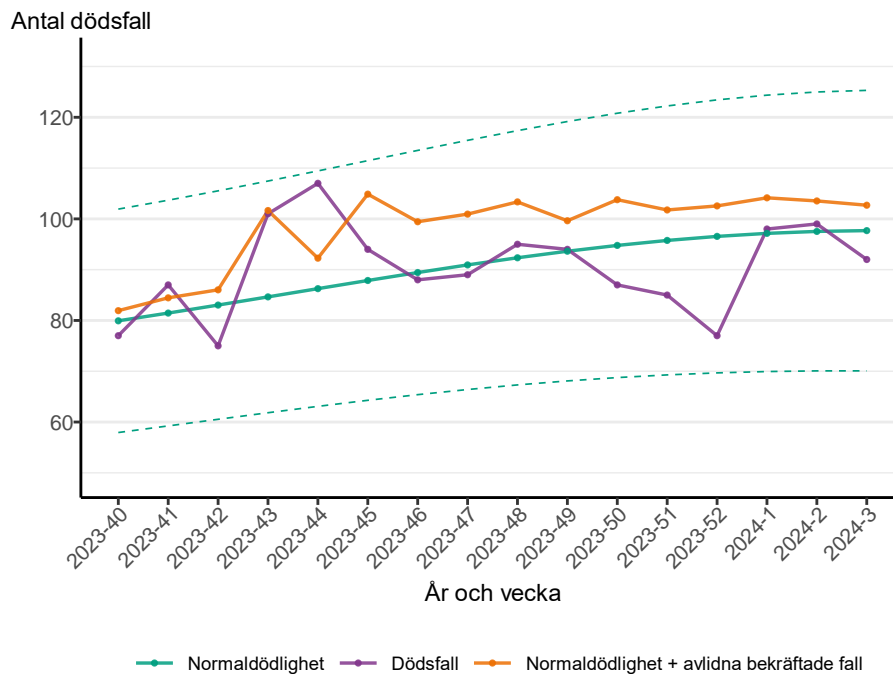


Mellersta Norrland (Västernorrland, Jämtland)

Figur 27: Normaldödlighet, faktisk dödlighet och covid dödlighet, Mellersta Norrland

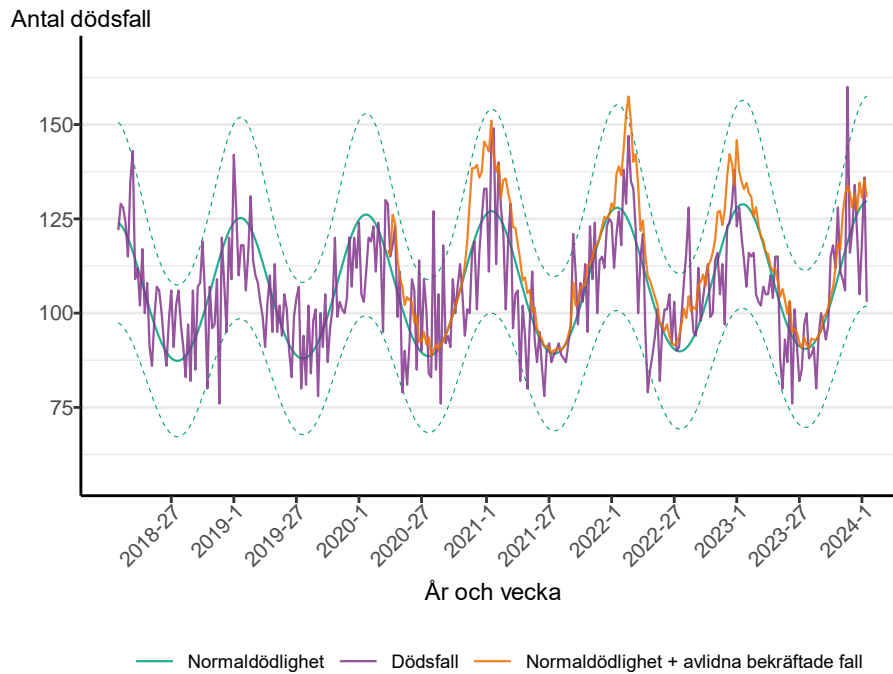


Figur 28: Normaldödlighet, faktisk dödlighet och covid dödlighet, Mellersta Norrland



Övre Norrland (Västerbotten, Norrbotten)

Figur 29: Normaldödlighet, faktisk dödlighet och covid dödlighet, Övre Norrland



Figur 30: Normaldödlighet, faktisk dödlighet och covid dödlighet, Övre Norrland

