

# Kompletterande rapport till Statens folkhälsoinstitut Om passiv rökning på allmänna platser – exponering och attityder september 2013

SKOP har på uppdrag av Statens folkhälsoinstitut genomfört en undersökning om tobaksrökning. Intervjuer gjordes med drygt 1.000 personer mellan 16 och 84 år. Urvalet gjordes i hela riket.

Resultaten avrapporterades den 30 september 2013. Detta är en komplettering efter en tilläggsbeställning.

Ansvarig för undersökningen åt Statens folkhälsoinstitut är Birgitta Hultåker, Örjan Hultåker och Daniel Sandström.

## Innehållsförteckning

|  |    |
|--|----|
| Sammanfattning                           | 3  |
| Metodbeskrivning                         | 4  |
| Rökvanor                                 | 5  |
| Att utsättas för passiv rökning utomhus  | 7  |
| Önskemål om fler rökfria platser utomhus | 11 |
| Att skydda barn och sig själv utomhus    | 13 |
| <br>                                     |    |
| Tabellbilaga                             | 15 |
| Kompletterande tabeller                  | 33 |
| Listning av öppna frågor                 | 51 |

## Sammanfattning

SKOP har intervjuat drygt 1.000 svenskar mellan 16 och 84 år om hur de exponeras för passiv rökning utomhus och om de önskar fler rökfria platser.

Färre än var tionde intervjuperson mellan 16 och 84 år röker dagligen, men drygt en av tre som intervjuats (37 procent) uppger att de tidigare har rökt dagligen.

Det är 13 procent av intervjupersonerna som dagligen utsätts för andras tobaksrök på trottoarer och gångbanor. En majoritet (55 procent) drabbas någon gång i månaden eller oftare.

Det är 10 procent som dagligen utsätts för andras tobaksrök utanför offentliga entréer, till exempel till en affär, ett köpcentrum eller en vårdcentral. En majoritet gör det (57 procent) någon gång i månaden eller oftare.

Det är 8 procent som dagligen utsätts för andras tobaksrök i anslutning till kollektivtrafiken, till exempel på busshållplatser eller tågplattform. Var tredje intervjuperson (35 procent) drabbas någon gång i månaden eller oftare.

Det är 4 procent som dagligen utsätts för andras tobaksrök på en uteservering, till exempel café, restaurang, bar, kiosk. Varannan (52 procent) drabbas någon gång i månaden eller oftare.

Det är 1 procent som dagligen utsätts för andras tobaksrök på utomhus sportanläggning, arena eller festivalområde. En av fem (18 procent) drabbas någon gång i månaden eller oftare.

Det är 1 procent som dagligen utsätts för andras tobaksrök i en park, badplats eller lekplats. En av fem (19 procent) drabbas någon gång i månaden eller oftare.

Det finns en tydlig majoritet för att införa rökfritt i offentliga entréer, på platser där man väntar på kollektivtrafiken, i parker, badplatser och lekparker, på uteserveringar samt i sportanläggningar och arenor utomhus och festivalområden.

Det är bara en minoritet som vill införa rökfritt på trottoarer och gågator.

Oberoende av plats säger äldre ja till rökfrihet i större utsträckning än vad yngre personer gör.

En fjärdedel av dem som har hemmavarande barn (26 procent) tycker att det är svårt att skydda barnen från tobaksrök utomhus.

Ungefär lika många som inte har hemmavarande barn under 18 år (24 procent) tycker att det är svårt att skydda sig själva från andras tobaksrök utomhus

## Metodbeskrivning – S8SEP13

### Population

Personer bosatta i Sverige i åldern 16 till 84 år.

### Urval

Ett obundet slumpmässigt urval (OSU) drogs ur befolkningsregistret. Alla personer i alla kommuner och församlingar hade samma sannolikhet att komma med i urvalet.

### Datainsamlingsmetod

Undersökningen genomfördes som en telefonundersökning från SKOP:s intervjucentral i Stockholm.

### Frågeformulär

För dem som inte kunde svenska fanns en översättning av frågeformuläret till engelska.

### Datainsamlingsperiod

Intervjuerna gjordes under perioden 11 och 29 september 2013.

### Svarsfrekvens och bortfall

Det av SKOP använda urvalsförfarandet innebär att en namngiven person har valts. Denne kan inte ersättas av någon annan person.

Totalt har SKOP haft kontakt med 1.235 personer av vilka 1.025 har besvarat undersökningens frågor. Bortfallet uppgick till 17 procent som inte ville medverka i undersökningen. Totalt har 1.025 personer intervjuats.

### Viktning

För att korrigera för eventuellt selektiva bortfall har poststratifiering gjorts med avseende på region, kön och ålder.

De svarande delas in i strata baserade på kön, ålder och geografi. Varje sådant stratum får sedan den vikt som motsvarar dess andel av hela målgruppen. Uppgifterna för viktning hämtas från SCB:s befolkningsstatistik.

### Referensnummer

I SKOP:s arkiv har undersökningen referensnummer S8SEP13.

## Rökvanor

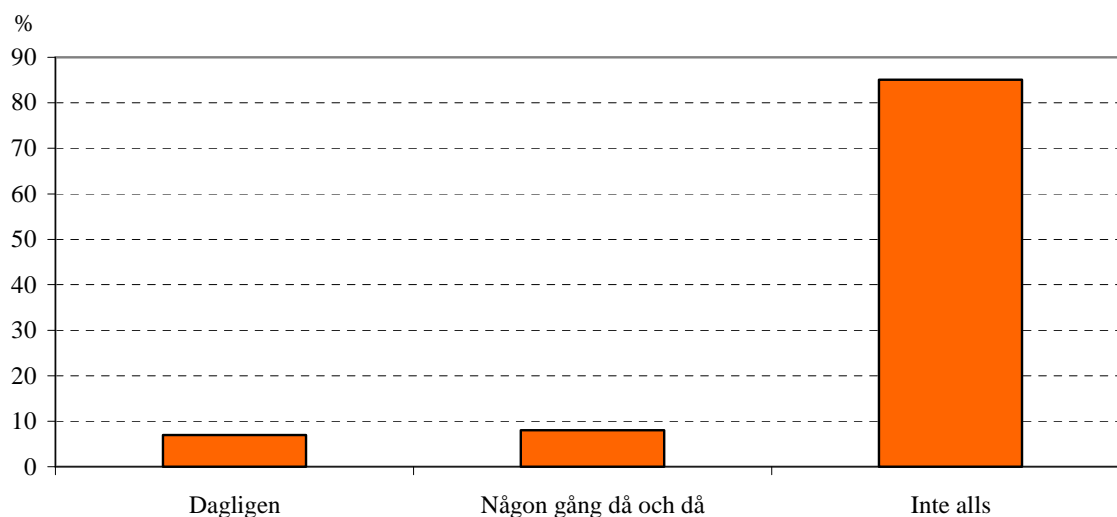
### 7 procent röker dagligen

SKOP frågade, ”Röker du dagligen, någon gång då och då eller inte alls?”

Färre än var tionde intervjuperson (7 procent) mellan 16 och 84 år röker dagligen; Tabell 1. Ungefär lika många (8 procent) röker då och då. Totalt är det 15 procent som röker. Övriga (85 procent) röker inte alls.

Yngre personer under 34 år röker i större utsträckning än andra. Andelen som inte röker alls är större bland kvinnor än bland män.

**Röker du dagligen, någon gång då och då eller inte alls?**

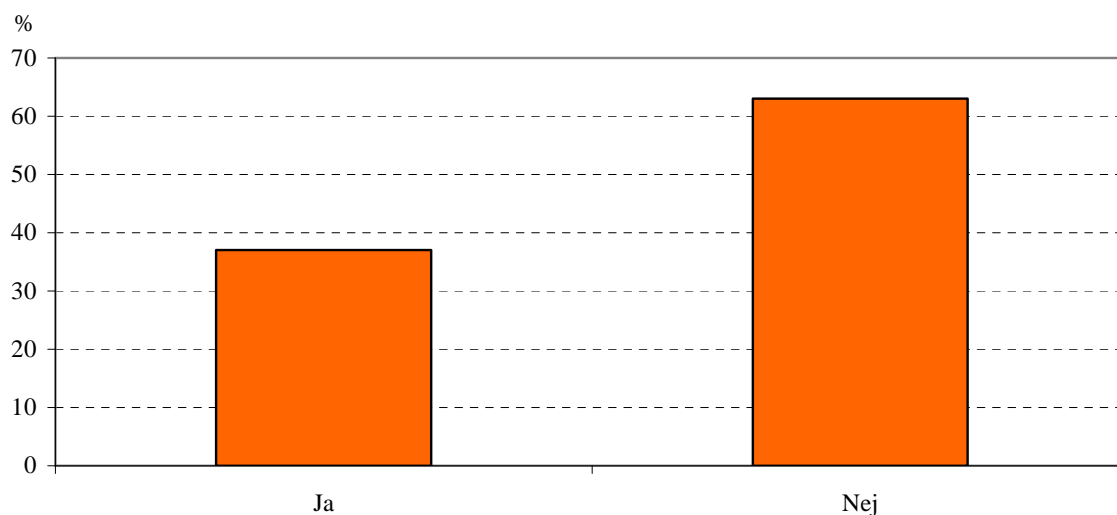


### 37 procent har rökt tidigare

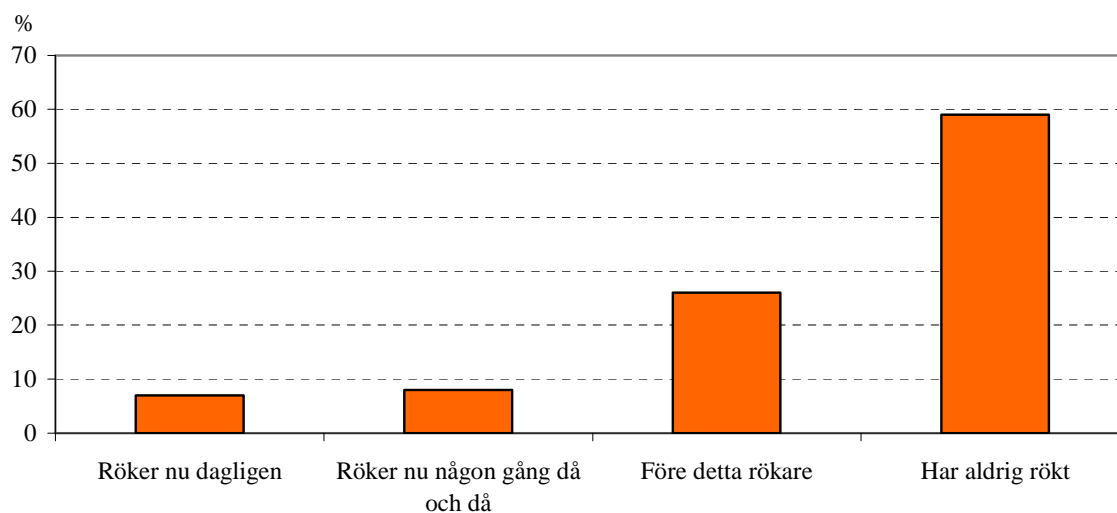
SKOP frågade också, ”Har du tidigare rökt dagligen under minst 6 månader?”

Drygt en av tre som intervjuats (37 procent) uppger att de tidigare har rökt dagligen; Tabell 2.

Äldre personer över 54 år har rökt i större utsträckning än andra.

**Har du tidigare rökt dagligen under minst 6 månader?****Rökhistorik**

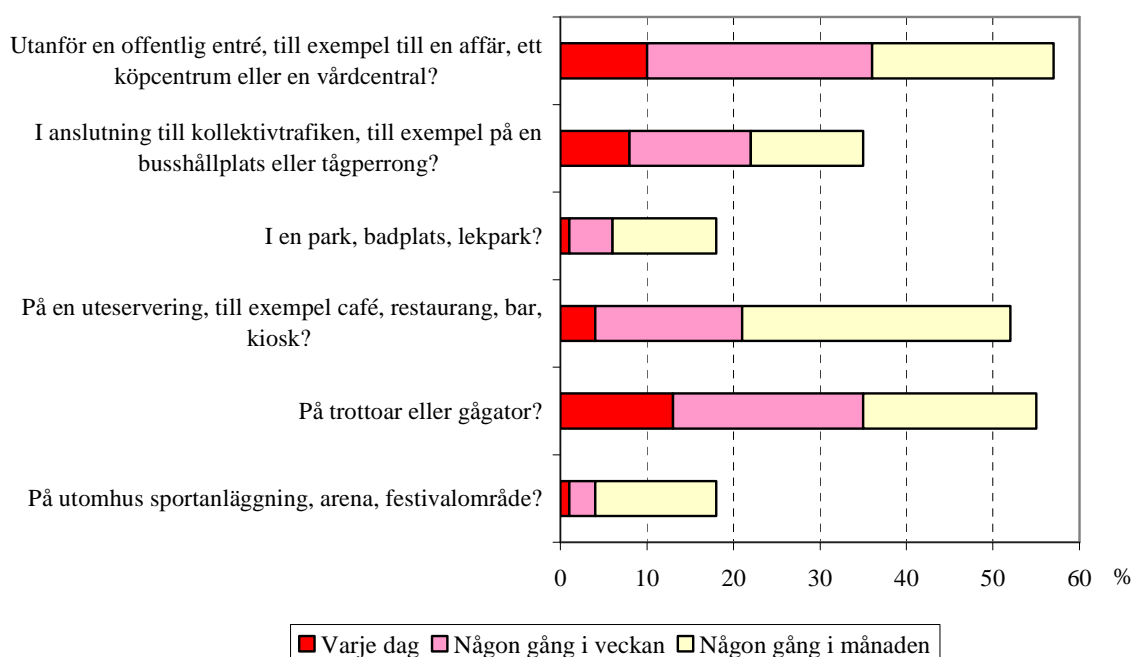
En kombination av svaren om nuvarande och tidigare rökning visar att det är en majoritet om 59 procent som aldrig har rökt; Tabell 19. En av fyra (26 procent) är tidigare rökare.

**Rökhistorik**

## Att utsättas för passiv rökning utomhus

SKOP ställde sex frågor om passiv rökning utomhus, ”Jag kommer att börja med att ställa några frågor om hur ofta du utsätts för passiv rökning på olika platser. Hur ofta utsätts du för andras tobaksrök utomhus.” Intervjuaren läste upp sex platser.

### Hur ofta utsätts du för andras tobaksrök utomhus?



### På trottoarer och gågator

Det är 13 procent som dagligen utsätts för andras tobaksrök på trottoarer och gågator; Tabell 7. Ytterligare 22 procent gör det någon gång i veckan. Totalt är det en av tre (35 procent) som drabbas någon gång i veckan eller oftare.

En majoritet (55 procent) drabbas av tobaksrök på trottoarer och gågator någon gång i månaden eller oftare.

Yngre drabbas i större utsträckning än äldre personer.

## Utanför offentliga entréer

Det är 10 procent som dagligen utsätts för andras tobaksrök utanför offentliga entréer, till exempel till en affär, ett köpcentrum eller en vårdcentral; Tabell 3. Ytterligare 26 procent gör det någon gång i veckan. Totalt är det en av tre (36 procent) som drabbas någon gång i veckan eller oftare.

En majoritet (57 procent) drabbas av tobaksrök utanför offentliga entréer någon gång i månaden eller oftare.

Yngre drabbas i större utsträckning än äldre personer. Storstadsbor drabbas i större utsträckning än andra.

## I anslutning till kollektivtrafiken

Det är 8 procent som dagligen utsätts för andras tobaksrök i anslutning till kollektivtrafiken, till exempel på busshållplatser eller tågplattform; Tabell 4. Ytterligare 14 procent gör det någon gång i veckan. Totalt är det en av fem (22 procent) som drabbas någon gång i veckan eller oftare.

Var tredje intervjuperson (35 procent) drabbas av tobaksrök i anslutning till kollektivtrafiken någon gång i månaden eller oftare.

Yngre drabbas i större utsträckning än äldre personer. Storstadsbor drabbas i större utsträckning än andra.

## På en uteservering

Det är 4 procent som dagligen utsätts för andras tobaksrök på en uteservering, till exempel café, restaurang, bar, kiosk; Tabell 6. Ytterligare 17 procent gör det någon gång i veckan. Totalt är det en av fem (21 procent) som drabbas någon gång i veckan eller oftare.

Varannan (52 procent) drabbas av tobaksrök på en uteservering någon gång i månaden eller oftare.

Yngre drabbas i större utsträckning än äldre personer. Storstadsbor drabbas i större utsträckning än andra.

## På sportanläggning, arena, festivalområde

Det är 1 procent som dagligen utsätts för andras tobaksrök på utomhus sportanläggning, arena eller festivalområde; Tabell 8. Ytterligare 3 procent gör det någon gång i veckan. Totalt är det en av tjugo (4 procent) som drabbas någon gång i veckan eller oftare.

En av fem (18 procent) drabbas av tobaksrök på utomhus sportanläggning, arena- eller festivalområde någon gång i månaden eller oftare.



Yngre personer drabbas i större utsträckning än äldre. Män i större utsträckning än kvinnor.

## I en park, badplats eller lekplats

Det är 1 procent som dagligen utsätts för andras tobaksrök i en park, badplats eller lekplats; Tabell 5. Ytterligare 5 procent gör det någon gång i veckan. Totalt är det en av tjugo (6 procent) som drabbas någon gång i veckan eller oftare.

En av fem (19 procent) drabbas av tobaksrök i en park, badplats eller lekplats någon gång i månaden eller oftare.

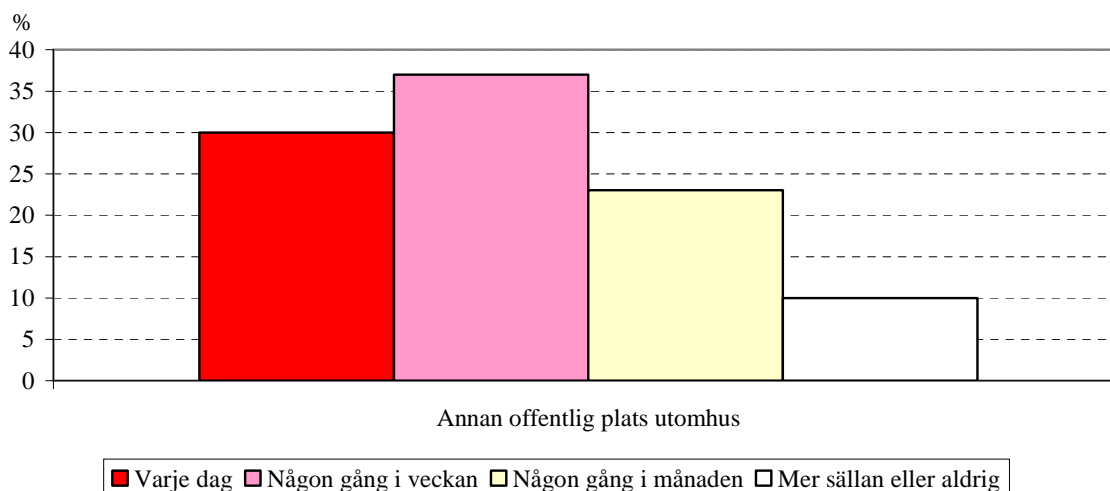
Yngre personer och de som har hemmavarande barn under 18 år drabbas i större utsträckning än andra.

## Annan offentlig plats

SKOP ställde också en öppen fråga, "Finns det någon annan offentlig plats utomhus där du har vistats och blivit utsatt för andras tobaksrök? I så fall vilken?" Svaren har listats i Listning 1.

De drygt tio procent som nämner en annan utomhusplats där de utsätts för andras rökning fick också en uppföljningsfråga, "Hur ofta blir du där utsatt för andras tobaksrök?".

Om utsätts för andras tobaksrök på annan offentlig plats  
Hur ofta blir du där utsatt för andras tobaksrök?



Av dem som nämner en plats är det cirka en av tre (30 procent) som dagligen utsätts för rökning på den platsen; Tabell 9. Ytterligare 37 procent gör det någon

gång i veckan. Totalt är det två av tre (67 procent) som drabbas någon gång i veckan eller oftare.

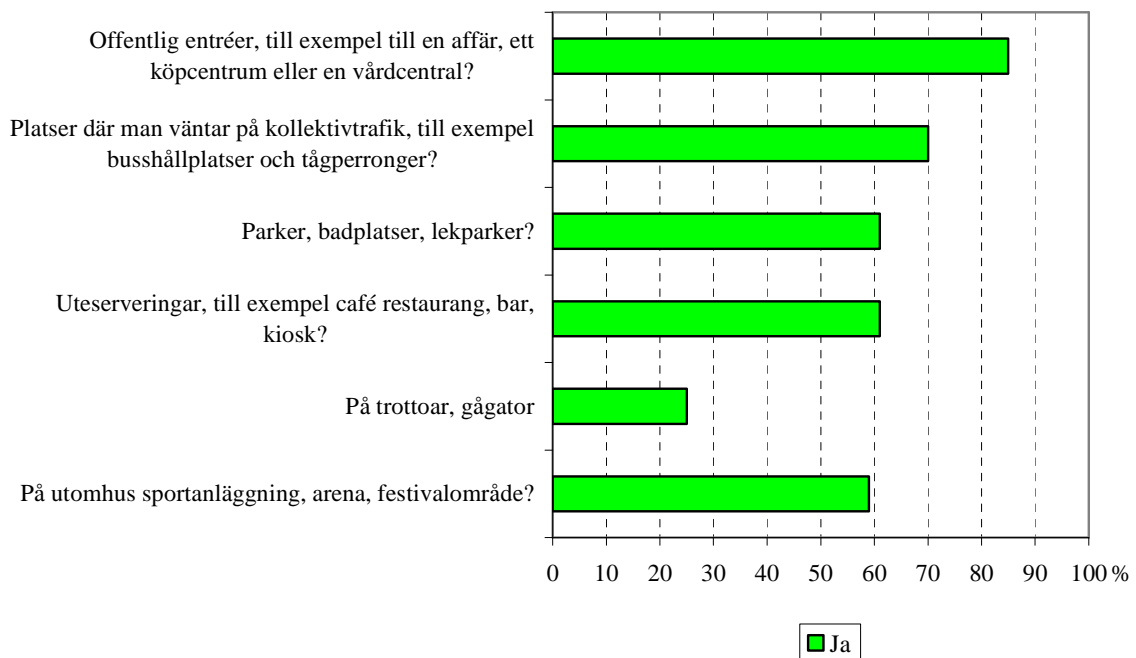
Nio av tio som nämnt en plats (90 procent) drabbas av tobaksrök på den platsen någon gång i månaden eller oftare.

## Önskemål om fler rökfria platser utomhus

Intervjuaren berättade, "Idag är många offentliga platser inomhus rökfria i Sverige. Nu kommer jag att ge dig exempel på platser utomhus och jag undrar om du tycker att de ska vara rökfria?" Intervjuaren räknade upp sex utomhusplatser, samma som nämndes i föregående avsnitt.

Det finns ett genomgående mönster; de som inte röker alls önskar i större utsträckning än de som röker att de uppräknade platserna skall vara rökfria.

### Skall följande platser göras rökfria?



### Utanför offentliga entréer

De flesta (85 procent) anser att offentliga entréer, till exempel till en affär, ett köpcentrum eller en vårdcentral skall vara rökfria; Tabell 10.

### Där man väntar på kollektivtrafiken

En stor majoritet (70 procent) anser att det skall vara rökfritt på platser där man väntar på kollektivtrafiken, till exempel busshållplatser och tågplattformar; Tabell 11. De som är yngre än 35 år anser det i mindre utsträckning än andra.

## Parker, badplatser, lekplatser

En majoritet (61 procent) anser att det skall vara rökfritt i parker, badplatser och lekplatser; Tabell 12. Storstadsbor anser det i mindre utsträckning än andra.

## Uteserveringar

Lika många (61 procent) anser att det skall vara rökfritt på uteserveringar; Tabell 13. Storstadsbor anser det i mindre utsträckning än andra.

## Sportanläggningar arenor, festivalområde

Tre av fem (59 procent) anser också att det skall vara rökfritt på sportanläggningar, arenor utomhus och festivalområden; Tabell 15.

## Trottoarer, gågator

På trottoarer och gågator är det en av fyra (25 procent) som vill att det skall vara rökfritt; Tabell 14.

## Sammanfattning

Det finns en tydlig majoritet för att införa rökfritt på alla de sex uppräknade platserna utom när det gäller trottoarer och gågator. Oberoende av plats säger äldre ja till rökfrihet i större utsträckning än vad yngre personer gör.

## Annan offentlig plats

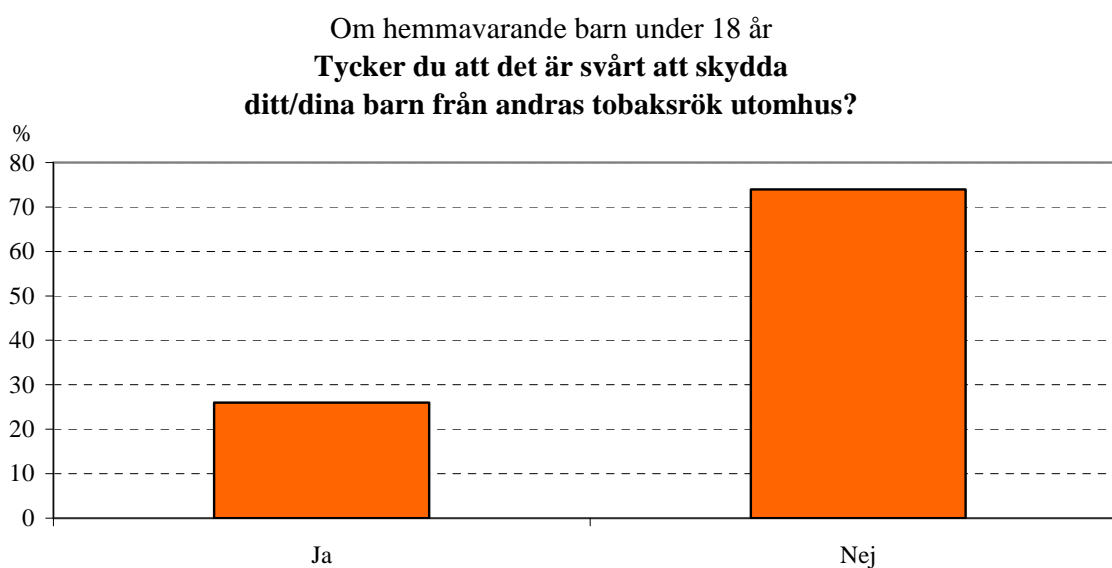
SKOP ställde också en öppen fråga, ”Finns det någon annan plats utomhus, utöver de som jag har tagit upp som du skulle vilja se som rökfri? I så fall vilken?” Svaren har listats i Listning 2.

## Att skydda barn och sig själv utomhus

### Att skydda minderåriga barn

De som har hemmavarande barn under 18 år fick frågan, ”Tycker du att det är svårt att skydda ditt/dina barn från andras tobaksrök utomhus?”.

En fjärdedel av föräldrarna (26 procent) tycker att det är svårt att skydda barnen från tobaksrök utomhus; Tabell 16.



### Att skydda sig själv

De som inte har hemmavarande barn under 18 år fick i stället frågan, ”Tycker du att det är svårt att skydda dig själv från andras tobaksrök utomhus?”

En av fyra som inte har hemmavarande barn under 18 år (24 procent) tycker att det är svårt att skydda sig själva från andras tobaksrök utomhus; Tabell 17.



**Tabell 1:** Röker du dagligen, någon gång då och då eller inte alls?  
Procent

| September<br>2013                               |                  |                      |           |            |
|---|------------------|----------------------|-----------|------------|
| Dagligen  | 7                |                      |           |            |
| Någon gång då och då                            | 8                |                      |           |            |
| Inte alls                                       | 85               |                      |           |            |
| Antal svar                                      | 1 025            |                      |           |            |
| Grupptabell                                     | Andel som svarar |                      |           | Antal svar |
|   | Dagligen         | Någon gång då och då | Inte alls |            |
| <b>Tidigare rökning</b>                         |                  |                      |           |            |
| Ja  | <b>19</b>        | <b>10</b>            | <b>71</b> | 389        |
| Nej   | <b>A</b>         | <b>6</b>             | <b>94</b> | 629        |
| <b>Kön</b>                                      |                  |                      |           |            |
| Kvinna  | 7                | 6                    | <b>87</b> | 534        |
| Man   | 8                | 9                    | <b>83</b> | 491        |
| <b>Ålder</b>                                    |                  |                      |           |            |
| 16 - 34 år                                      | 10               | <b>14</b>            | <b>76</b> | 281        |
| 35 - 54 år                                      | 6                | 6                    | 88        | 333        |
| 55 - 74 år                                      | 8                | 5                    | 87        | 193        |
| 75 - 84 år                                      | 7                | <b>2</b>             | <b>92</b> | 215        |
| <b>Utbildning</b>                               |                  |                      |           |            |
| Grundskola eller motsvarande, 9 år eller mindre | 8                | 5                    | 87        | 145        |
| Gymnasieskola eller motsvarande, 10-12 år       | <b>11</b>        | <b>10</b>            | <b>79</b> | 419        |
| Universitets- eller högskoleutbildning, 13+ år  | <b>4</b>         | 6                    | <b>90</b> | 459        |
| <b>Hemmavarande barn under 18 år</b>            |                  |                      |           |            |
| Ja  | <b>4</b>         | 9                    | 87        | 306        |
| Nej   | <b>9</b>         | 7                    | 84        | 719        |
| <b>Region</b>                                   |                  |                      |           |            |
| Norrland  | 4                | 10                   | 86        | 124        |
| Stockholms län                                  | 9                | 5                    | 86        | 197        |
| Övriga Svealand                                 | 9                | 8                    | 83        | 205        |
| Skåne län                                       | 5                | 9                    | 86        | 149        |
| Västra Götalands län                            | 8                | 7                    | 85        | 158        |
| Övriga Götaland                                 | 7                | 9                    | 84        | 191        |
| <b>Bostadsort</b>                               |                  |                      |           |            |
| Storstadsområden                                | 8                | <b>6</b>             | 86        | 360        |
| Icke storstad                                   | 7                | <b>9</b>             | 84        | 665        |

A: Någon person, men färre än 1 procent.

**Fet stil:** Signifikant skillnad inom gruppen (med 95% sannolikhet).

**Tabell 2: Har du tidigare rökt dagligen under minst 6 månader?**  
Procent

| September<br>2013                               |                  |           |            |
|---|------------------|-----------|------------|
| Ja  | 37               |           |            |
| Nej   | 63               |           |            |
| Antal svar                                      | 1 018            |           |            |
| Grupptabell                                     | Andel som svarar |           | Antal svar |
|   | Ja               | Nej       |            |
| <b>Rökvanor</b>                                 |                  |           |            |
| Dagligen  | <b>99</b>        | <b>1</b>  | 69         |
| Någon gång då och då                            | <b>51</b>        | <b>49</b> | 75         |
| Inte alls                                       | <b>31</b>        | <b>69</b> | 874        |
| <b>Kön</b>                                      |                  |           |            |
| Kvinna  | 34               | 66        | 528        |
| Man   | 39               | 61        | 490        |
| <b>Ålder</b>                                    |                  |           |            |
| 16 - 34 år                                      | <b>26</b>        | <b>74</b> | 280        |
| 35 - 54 år                                      | <b>31</b>        | <b>69</b> | 330        |
| 55 - 74 år                                      | <b>54</b>        | <b>46</b> | 191        |
| 75 - 84 år                                      | <b>49</b>        | <b>51</b> | 214        |
| <b>Utbildning</b>                               |                  |           |            |
| Grundskola eller motsvarande, 9 år eller mindre | <b>43</b>        | <b>57</b> | 144        |
| Gymnasieskola eller motsvarande, 10-12 år       | 40               | 60        | 417        |
| Universitets- eller högskoleutbildning, 13+ år  | <b>32</b>        | <b>68</b> | 456        |
| <b>Hemmavarande barn under 18 år</b>            |                  |           |            |
| Ja  | <b>28</b>        | <b>72</b> | 302        |
| Nej   | <b>41</b>        | <b>59</b> | 716        |
| <b>Region</b>                                   |                  |           |            |
| Norrland  | 32               | 68        | 124        |
| Stockholms län                                  | 35               | 65        | 195        |
| Övriga Svealand                                 | 42               | 58        | 204        |
| Skåne län                                       | 43               | 57        | 148        |
| Västra Götalands län                            | 38               | 62        | 157        |
| Övriga Götaland                                 | 32               | 68        | 189        |
| <b>Bostadsort</b>                               |                  |           |            |
| Storstadsområden                                | 38               | 62        | 357        |
| Icke storstad                                   | 36               | 64        | 661        |

Fet stil: Signifikant skillnad inom gruppen (med 95% sannolikhet).



**Tabell 3:** Hur ofta utsätts du för andras tobaksrök utomhus:  
Utanför en offentlig entré till exempel till en affär, ett köpcentrum eller en vårdcentral?  
Procent

| September 2013                                  |                  |                     |                      |                         |            |
|---|------------------|---------------------|----------------------|-------------------------|------------|
| varje dag                                       | 10               |                     |                      |                         |            |
| någon gång i veckan                             | 26               |                     |                      |                         |            |
| någon gång i månaden                            | 21               |                     |                      |                         |            |
| mer sällan eller aldrig                         | 43               |                     |                      |                         |            |
| <b>Antal svar</b>                               | <b>1 022</b>     |                     |                      |                         |            |
| Grupptabell                                     | Andel som svarar |                     |                      |                         | Antal svar |
|   | varje dag        | någon gång i veckan | någon gång i månaden | mer sällan eller aldrig |            |
| <b>Rökvanor</b>                                 |                  |                     |                      |                         |            |
| Dagligen  | <b>27</b>        | 19                  | <b>5</b>             | 49                      | 71         |
| Någon gång då och då                            | 12               | <b>35</b>           | 16                   | 37                      | 77         |
| Inte alls                                       | <b>9</b>         | 26                  | <b>23</b>            | 43                      | 874        |
| <b>Tidigare rökning</b>                         |                  |                     |                      |                         |            |
| Ja  | 13               | 24                  | 19                   | 45                      | 387        |
| Nej   | 9                | 27                  | 23                   | 41                      | 628        |
| <b>Kön</b>                                      |                  |                     |                      |                         |            |
| Kvinna  | 12               | 26                  | 19                   | 43                      | 531        |
| Man   | 9                | 26                  | 23                   | 42                      | 491        |
| <b>Ålder</b>                                    |                  |                     |                      |                         |            |
| 16 - 34 år                                      | <b>17</b>        | <b>40</b>           | 21                   | <b>22</b>               | 279        |
| 35 - 54 år                                      | 11               | 23                  | <b>27</b>            | 40                      | 333        |
| 55 - 74 år                                      | <b>5</b>         | <b>18</b>           | 17                   | <b>60</b>               | 193        |
| 75 - 84 år                                      | <b>3</b>         | <b>16</b>           | 16                   | <b>64</b>               | 214        |
| <b>Utbildning</b>                               |                  |                     |                      |                         |            |
| Grundskola eller motsvarande, 9 år eller mindre | 6                | 22                  | <b>14</b>            | <b>57</b>               | 144        |
| Gymnasieskola eller motsvarande, 10-12 år       | <b>14</b>        | 27                  | 24                   | <b>36</b>               | 417        |
| Universitets- eller högskoleutbildning, 13+ år  | 8                | 26                  | 21                   | 44                      | 459        |
| <b>Hemmavarande barn under 18 år</b>            |                  |                     |                      |                         |            |
| Ja  | 10               | 24                  | <b>27</b>            | 40                      | 306        |
| Nej   | 10               | 27                  | <b>19</b>            | 44                      | 716        |
| <b>Region</b>                                   |                  |                     |                      |                         |            |
| Norrland  | 10               | 23                  | 17                   | <b>50</b>               | 124        |
| Stockholms län                                  | <b>16</b>        | 25                  | 22                   | 38                      | 197        |
| Övriga Svealand                                 | 7                | 28                  | 17                   | 47                      | 205        |
| Skåne län                                       | 7                | 27                  | 25                   | 41                      | 148        |
| Västra Götalands län                            | 10               | 27                  | <b>26</b>            | <b>37</b>               | 157        |
| Övriga Götaland                                 | 9                | 24                  | 21                   | 46                      | 190        |
| <b>Bostadsort</b>                               |                  |                     |                      |                         |            |
| Storstadsområden                                | <b>13</b>        | 27                  | 21                   | <b>38</b>               | 359        |
| Icke storstad                                   | <b>8</b>         | 25                  | 21                   | <b>46</b>               | 663        |

**Fet stil:** Signifikant skillnad inom gruppen (med 95% sannolikhet).

**Tabell 4:** Hur ofta utsätts du för andras tobaksrök utomhus:  
I anslutning till kollektivtrafiken, till exempel på en busshållplats eller tågplattform?  
Procent

| September<br>2013                               |                  |                     |                      |                         |            |
|---|------------------|---------------------|----------------------|-------------------------|------------|
| varje dag                                       | 8                |                     |                      |                         |            |
| någon gång i veckan                             | 14               |                     |                      |                         |            |
| någon gång i månaden                            | 13               |                     |                      |                         |            |
| mer sällan eller aldrig                         | 65               |                     |                      |                         |            |
| <b>Antal svar</b>                               | <b>1 022</b>     |                     |                      |                         |            |
| Grupptabell                                     | Andel som svarar |                     |                      |                         | Antal svar |
|   | varje dag        | någon gång i veckan | någon gång i månaden | mer sällan eller aldrig |            |
| <b>Rökvanor</b>                                 |                  |                     |                      |                         |            |
| Dagligen  | <b>17</b>        | 8                   | <b>5</b>             | 70                      | 72         |
| Någon gång då och då                            | 9                | <b>24</b>           | 14                   | <b>54</b>               | 77         |
| Inte alls                                       | <b>7</b>         | 14                  | 13                   | 66                      | 873        |
| <b>Tidigare rökning</b>                         |                  |                     |                      |                         |            |
| Ja  | 8                | 12                  | 12                   | 68                      | 388        |
| Nej   | 7                | 15                  | 13                   | 64                      | 627        |
| <b>Kön</b>                                      |                  |                     |                      |                         |            |
| Kvinna  | <b>10</b>        | 16                  | 12                   | 63                      | 531        |
| Man   | <b>6</b>         | 13                  | 13                   | 68                      | 491        |
| <b>Ålder</b>                                    |                  |                     |                      |                         |            |
| 16 - 34 år                                      | <b>14</b>        | <b>29</b>           | 13                   | <b>44</b>               | 278        |
| 35 - 54 år                                      | 7                | <b>9</b>            | 14                   | 69                      | 333        |
| 55 - 74 år                                      | <b>4</b>         | <b>7</b>            | <b>8</b>             | <b>81</b>               | 193        |
| 75 - 84 år                                      | <b>2</b>         | <b>6</b>            | 14                   | <b>79</b>               | 215        |
| <b>Utbildning</b>                               |                  |                     |                      |                         |            |
| Grundskola eller motsvarande, 9 år eller mindre | 6                | 12                  | <b>5</b>             | <b>77</b>               | 145        |
| Gymnasieskola eller motsvarande, 10-12 år       | 9                | 13                  | <b>10</b>            | 68                      | 417        |
| Universitets- eller högskoleutbildning, 13+ år  | 7                | 16                  | <b>17</b>            | <b>60</b>               | 458        |
| <b>Hemmavarande barn under 18 år</b>            |                  |                     |                      |                         |            |
| Ja  | 7                | 14                  | 15                   | 64                      | 304        |
| Nej   | 8                | 14                  | 12                   | 66                      | 718        |
| <b>Region</b>                                   |                  |                     |                      |                         |            |
| Norrland  | <b>3</b>         | 10                  | 14                   | <b>74</b>               | 124        |
| Stockholms län                                  | <b>16</b>        | <b>20</b>           | 15                   | <b>48</b>               | 197        |
| Övriga Svealand                                 | 6                | 10                  | 9                    | <b>75</b>               | 205        |
| Skåne län                                       | 4                | 16                  | <b>22</b>            | <b>58</b>               | 148        |
| Västra Götalands län                            | 8                | 17                  | 9                    | 66                      | 158        |
| Övriga Götaland                                 | 5                | <b>9</b>            | 10                   | <b>76</b>               | 189        |
| <b>Bostadsort</b>                               |                  |                     |                      |                         |            |
| Storstadsområden                                | <b>13</b>        | <b>19</b>           | <b>17</b>            | <b>52</b>               | 359        |
| Icke storstad                                   | <b>5</b>         | <b>11</b>           | <b>10</b>            | <b>74</b>               | 663        |

Fet stil: Signifikant skillnad inom gruppen (med 95% sannolikhet).

**Tabell 5:** Hur ofta utsätts du för andras tobaksrök utomhus:  
I en park, badplats eller lekpark?  
Procent

| September<br>2013                               |                  |                     |                      |                         |            |
|---|------------------|---------------------|----------------------|-------------------------|------------|
| varje dag                                       | 1                |                     |                      |                         |            |
| någon gång i veckan                             | 5                |                     |                      |                         |            |
| någon gång i månaden                            | 12               |                     |                      |                         |            |
| mer sällan eller aldrig                         | 81               |                     |                      |                         |            |
| Antal svar                                      | 1 021            |                     |                      |                         |            |
| Grupptabell                                     | Andel som svarar |                     |                      |                         | Antal svar |
|   | varje dag        | någon gång i veckan | någon gång i månaden | mer sällan eller aldrig |            |
| <b>Rökvanor</b>                                 |                  |                     |                      |                         |            |
| Dagligen  | <b>4</b>         | 5                   | 4                    | 87                      | 72         |
| Någon gång då och då                            | 2                | <b>12</b>           | 14                   | <b>72</b>               | 76         |
| Inte alls                                       | <b>1</b>         | <b>5</b>            | 13                   | 81                      | 873        |
| <b>Tidigare rökning</b>                         |                  |                     |                      |                         |            |
| Ja  | 1                | 5                   | 12                   | 82                      | 388        |
| Nej   | 1                | 5                   | 13                   | 81                      | 626        |
| <b>Kön</b>                                      |                  |                     |                      |                         |            |
| Kvinna  | <b>2</b>         | 5                   | 12                   | 81                      | 531        |
| Man   | <b>0</b>         | 6                   | 13                   | 81                      | 490        |
| <b>Ålder</b>                                    |                  |                     |                      |                         |            |
| 16 - 34 år                                      | 1                | <b>10</b>           | <b>17</b>            | <b>72</b>               | 279        |
| 35 - 54 år                                      | <b>3</b>         | 6                   | 13                   | 79                      | 331        |
| 55 - 74 år                                      | 0                | 3                   | <b>6</b>             | <b>92</b>               | 193        |
| 75 - 84 år                                      | 0                | <b>1</b>            | 9                    | <b>91</b>               | 215        |
| <b>Utbildning</b>                               |                  |                     |                      |                         |            |
| Grundskola eller motsvarande, 9 år eller mindre | 1                | 4                   | <b>7</b>             | <b>88</b>               | 145        |
| Gymnasieskola eller motsvarande, 10-12 år       | 1                | 5                   | 14                   | 80                      | 415        |
| Universitets- eller högskoleutbildning, 13+ år  | 1                | 6                   | 13                   | 80                      | 459        |
| <b>Hemmavarande barn under 18 år</b>            |                  |                     |                      |                         |            |
| Ja  | 1                | <b>9</b>            | 15                   | <b>76</b>               | 304        |
| Nej   | 1                | <b>4</b>            | 11                   | <b>83</b>               | 717        |
| <b>Region</b>                                   |                  |                     |                      |                         |            |
| Norrland  | 1                | 3                   | <b>7</b>             | <b>89</b>               | 124        |
| Stockholms län                                  | 0                | 8                   | 13                   | 79                      | 197        |
| Övriga Svealand                                 | <b>2</b>         | 5                   | 12                   | 81                      | 205        |
| Skåne län                                       | 2                | 7                   | 15                   | 77                      | 149        |
| Västra Götalands län                            | 1                | 5                   | 11                   | 83                      | 156        |
| Övriga Götaland                                 | 1                | 3                   | 15                   | 81                      | 189        |
| <b>Bostadsort</b>                               |                  |                     |                      |                         |            |
| Storstadsområden                                | 1                | 7                   | 14                   | <b>78</b>               | 359        |
| Icke storstad                                   | 1                | 4                   | 11                   | <b>83</b>               | 662        |

Fet stil: Signifikant skillnad inom gruppen (med 95% sannolikhet).

**Tabell 6:** Hur ofta utsätts du för andras tobaksrök utomhus:  
På en uteservering till exempel café, restaurang, bar, kiosk?  
Procent

| September<br>2013                               |                  |                     |                      |                         |            |
|---|------------------|---------------------|----------------------|-------------------------|------------|
| varje dag                                       | 4                |                     |                      |                         |            |
| någon gång i veckan                             | 17               |                     |                      |                         |            |
| någon gång i månaden                            | 31               |                     |                      |                         |            |
| mer sällan eller aldrig                         | 48               |                     |                      |                         |            |
| Antal svar                                      | 1 024            |                     |                      |                         |            |
| Grupptabell                                     | Andel som svarar |                     |                      |                         | Antal svar |
|   | Varje dag        | någon gång i veckan | någon gång i månaden | mer sällan eller aldrig |            |
| <b>Rökvanor</b>                                 |                  |                     |                      |                         |            |
| Dagligen  | <b>12</b>        | 24                  | <b>19</b>            | 46                      | 73         |
| Någon gång då och då                            | <b>9</b>         | <b>27</b>           | 24                   | 40                      | 76         |
| Inte alls                                       | <b>3</b>         | <b>15</b>           | <b>33</b>            | 49                      | 875        |
| <b>Tidigare rökning</b>                         |                  |                     |                      |                         |            |
| Ja  | 4                | 18                  | 29                   | 49                      | 388        |
| Nej   | 3                | 16                  | 33                   | 47                      | 629        |
| <b>Kön</b>                                      |                  |                     |                      |                         |            |
| Kvinna  | 5                | 16                  | 29                   | 50                      | 533        |
| Man   | 2                | 17                  | 34                   | 46                      | 491        |
| <b>Ålder</b>                                    |                  |                     |                      |                         |            |
| 16 - 34 år                                      | <b>8</b>         | <b>27</b>           | 31                   | <b>34</b>               | 281        |
| 35 - 54 år                                      | 3                | 14                  | <b>37</b>            | 46                      | 333        |
| 55 - 74 år                                      | <b>1</b>         | <b>10</b>           | 29                   | <b>60</b>               | 193        |
| 75 - 84 år                                      | <b>1</b>         | <b>12</b>           | <b>24</b>            | <b>63</b>               | 214        |
| <b>Utbildning</b>                               |                  |                     |                      |                         |            |
| Grundskola eller motsvarande, 9 år eller mindre | 4                | <b>9</b>            | <b>22</b>            | <b>65</b>               | 145        |
| Gymnasieskola eller motsvarande, 10-12 år       | 4                | 20                  | 34                   | <b>43</b>               | 419        |
| Universitets- eller högskoleutbildning, 13+ år  | 3                | 17                  | 32                   | 48                      | 458        |
| <b>Hemmavarande barn under 18 år</b>            |                  |                     |                      |                         |            |
| Ja  | 4                | 13                  | <b>37</b>            | 46                      | 306        |
| Nej   | 4                | 18                  | <b>29</b>            | 49                      | 718        |
| <b>Region</b>                                   |                  |                     |                      |                         |            |
| Norrland  | <b>0</b>         | <b>12</b>           | 28                   | <b>61</b>               | 124        |
| Stockholms län                                  | 4                | <b>22</b>           | <b>38</b>            | <b>36</b>               | 197        |
| Övriga Svealand                                 | 5                | 15                  | 34                   | 46                      | 205        |
| Skåne län                                       | 6                | 20                  | 26                   | 48                      | 148        |
| Västra Götalands län                            | 4                | 14                  | 28                   | 54                      | 158        |
| Övriga Götaland                                 | 3                | 17                  | 29                   | 51                      | 191        |
| <b>Bostadsort</b>                               |                  |                     |                      |                         |            |
| Storstadsområden                                | 5                | <b>22</b>           | 34                   | <b>40</b>               | 359        |
| Icke storstad                                   | 3                | <b>14</b>           | 30                   | <b>53</b>               | 665        |

Fet stil: Signifikant skillnad inom gruppen (med 95% sannolikhet).

**Tabell 7:** Hur ofta utsätts du för andras tobaksrök utomhus:  
På trottoar eller gågator?  
Procent

| September<br>2013                               |                  |                     |                      |                         |            |
|---|------------------|---------------------|----------------------|-------------------------|------------|
| varje dag                                       | 13               |                     |                      |                         |            |
| någon gång i veckan                             | 22               |                     |                      |                         |            |
| någon gång i månaden                            | 20               |                     |                      |                         |            |
| mer sällan eller aldrig                         | 45               |                     |                      |                         |            |
| <b>Antal svar</b>                               | <b>1 022</b>     |                     |                      |                         |            |
| Grupptabell                                     | Andel som svarar |                     |                      |                         | Antal svar |
|   | varje dag        | någon gång i veckan | någon gång i månaden | mer sällan eller aldrig |            |
| <b>Rökvanor</b>                                 |                  |                     |                      |                         |            |
| Dagligen  | <b>30</b>        | 16                  | <b>5</b>             | 49                      | 72         |
| Någon gång då och då                            | 17               | <b>32</b>           | 18                   | <b>33</b>               | 77         |
| Inte alls                                       | <b>11</b>        | 21                  | <b>22</b>            | 46                      | 873        |
| <b>Tidigare rökning</b>                         |                  |                     |                      |                         |            |
| Ja  | <b>17</b>        | 20                  | 17                   | 46                      | 387        |
| Nej   | <b>11</b>        | 23                  | 22                   | 45                      | 628        |
| <b>Kön</b>                                      |                  |                     |                      |                         |            |
| Kvinna  | 16               | 22                  | 20                   | 43                      | 533        |
| Man   | 11               | 21                  | 21                   | 48                      | 489        |
| <b>Ålder</b>                                    |                  |                     |                      |                         |            |
| 16 - 34 år                                      | <b>22</b>        | <b>29</b>           | 21                   | <b>28</b>               | 279        |
| 35 - 54 år                                      | 13               | 23                  | 21                   | 43                      | 333        |
| 55 - 74 år                                      | <b>7</b>         | <b>16</b>           | 20                   | <b>57</b>               | 192        |
| 75 - 84 år                                      | <b>6</b>         | <b>13</b>           | 17                   | <b>65</b>               | 215        |
| <b>Utbildning</b>                               |                  |                     |                      |                         |            |
| Grundskola eller motsvarande, 9 år eller mindre | 11               | <b>14</b>           | 17                   | <b>58</b>               | 145        |
| Gymnasieskola eller motsvarande, 10-12 år       | 15               | 24                  | 19                   | 42                      | 417        |
| Universitets- eller högskoleutbildning, 13+ år  | 12               | 21                  | 22                   | 44                      | 458        |
| <b>Hemmavarande barn under 18 år</b>            |                  |                     |                      |                         |            |
| Ja  | 14               | 22                  | 23                   | <b>41</b>               | 306        |
| Nej   | 13               | 21                  | 19                   | <b>47</b>               | 716        |
| <b>Region</b>                                   |                  |                     |                      |                         |            |
| Norrland  | 11               | 17                  | 24                   | 48                      | 124        |
| Stockholms län                                  | 17               | 22                  | 18                   | 43                      | 197        |
| Övriga Svealand                                 | 14               | 25                  | 18                   | 44                      | 205        |
| Skåne län                                       | 11               | 22                  | 19                   | 48                      | 149        |
| Västra Götalands län                            | 12               | 24                  | 20                   | 44                      | 157        |
| Övriga Götaland                                 | 12               | 17                  | 24                   | 47                      | 189        |
| <b>Bostadsort</b>                               |                  |                     |                      |                         |            |
| Storstadsområden                                | 15               | 23                  | 21                   | 42                      | 360        |
| Icke storstad                                   | 12               | 21                  | 20                   | 47                      | 662        |

Fet stil: Signifikant skillnad inom gruppen (med 95% sannolikhet).

**Tabell 8:** Hur ofta utsätts du för andras tobaksrök utomhus:  
På utomhus sportanläggning, arena eller festivalområde?  
Procent

| September<br>2013                               |                  |                     |                      |                         |            |
|---|------------------|---------------------|----------------------|-------------------------|------------|
| varje dag                                       | 1                |                     |                      |                         |            |
| någon gång i veckan                             | 3                |                     |                      |                         |            |
| någon gång i månaden                            | 14               |                     |                      |                         |            |
| mer sällan eller aldrig                         | 82               |                     |                      |                         |            |
| <b>Antal svar</b>                               | <b>1 019</b>     |                     |                      |                         |            |
| Grupptabell                                     | Andel som svarar |                     |                      |                         | Antal svar |
|   | varje dag        | någon gång i veckan | någon gång i månaden | mer sällan eller aldrig |            |
| <b>Rökvanor</b>                                 |                  |                     |                      |                         |            |
| Dagligen  | 1                | 2                   | 14                   | 83                      | 73         |
| Någon gång då och då                            | 0                | 4                   | 15                   | 81                      | 76         |
| Inte alls                                       | 1                | 3                   | 14                   | 82                      | 870        |
| <b>Tidigare rökning</b>                         |                  |                     |                      |                         |            |
| Ja  | 1                | 3                   | 14                   | 82                      | 386        |
| Nej   | 1                | 3                   | 14                   | 83                      | 626        |
| <b>Kön</b>                                      |                  |                     |                      |                         |            |
| Kvinna  | 1                | 2                   | 12                   | 85                      | 531        |
| Man   | A                | 5                   | 16                   | 79                      | 488        |
| <b>Ålder</b>                                    |                  |                     |                      |                         |            |
| 16 - 34 år                                      | 2                | 5                   | 17                   | 76                      | 280        |
| 35 - 54 år                                      | 0                | 3                   | 15                   | 82                      | 331        |
| 55 - 74 år                                      | 0                | 3                   | 10                   | 87                      | 191        |
| 75 - 84 år                                      | A                | 1                   | 10                   | 88                      | 214        |
| <b>Utbildning</b>                               |                  |                     |                      |                         |            |
| Grundskola eller motsvarande, 9 år eller mindre | A                | 1                   | 13                   | 86                      | 145        |
| Gymnasieskola eller motsvarande, 10-12 år       | 1                | 4                   | 16                   | 79                      | 417        |
| Universitets- eller högskoleutbildning, 13+ år  | A                | 3                   | 13                   | 84                      | 455        |
| <b>Hemmavarande barn under 18 år</b>            |                  |                     |                      |                         |            |
| Ja  | 0                | 3                   | 14                   | 83                      | 302        |
| Nej   | 1                | 3                   | 14                   | 82                      | 717        |
| <b>Region</b>                                   |                  |                     |                      |                         |            |
| Norrland  | 0                | 2                   | 16                   | 83                      | 124        |
| Stockholms län                                  | 1                | 4                   | 13                   | 82                      | 196        |
| Övriga Svealand                                 | 1                | 3                   | 13                   | 84                      | 203        |
| Skåne län                                       | 0                | 5                   | 16                   | 78                      | 149        |
| Västra Götalands län                            | 1                | 1                   | 14                   | 85                      | 157        |
| Övriga Götaland                                 | 1                | 4                   | 13                   | 82                      | 189        |
| <b>Bostadsort</b>                               |                  |                     |                      |                         |            |
| Storstadsområden                                | 1                | 4                   | 14                   | 82                      | 358        |
| Icke storstad                                   | A                | 3                   | 14                   | 83                      | 661        |

A: Någon person, men färre än 1 procent.

Fet stil: Signifikant skillnad inom gruppen (med 95% sannolikhet).

**Tabell 9:** Om angett annan offentlig plats utomhus,  
Procent **Hur ofta blir du där utsatt för andras tobaksrök?**

| September<br>2013       |            |
|-------------------------|------------|
| varje dag               | 30         |
| någon gång i veckan     | 37         |
| någon gång i månaden    | 23         |
| mer sällan eller aldrig | 10         |
| <b>Antal svar</b>       | <b>127</b> |

| Grupptabell                                     | Andel som svarar |                     |                      |                         | Antal svar |
|---|------------------|---------------------|----------------------|-------------------------|------------|
|   | varje dag        | någon gång i veckan | någon gång i månaden | mer sällan eller aldrig |            |
| <b>Rökvanor</b>                                 |                  |                     |                      |                         |            |
| Dagligen  | 39               | 42                  | 19                   | 0                       | 6          |
| Någon gång då och då                            | 11               | 40                  | 27                   | 22                      | 10         |
| Inte alls                                       | 31               | 37                  | 23                   | 9                       | 111        |
| <b>Tidigare rökning</b>                         |                  |                     |                      |                         |            |
| Ja  | 36               | 30                  | 24                   | 9                       | 44         |
| Nej   | 26               | 41                  | 23                   | 10                      | 83         |
| <b>Kön</b>                                      |                  |                     |                      |                         |            |
| Kvinna  | 32               | 38                  | 21                   | 9                       | 77         |
| Man   | 26               | 37                  | 26                   | 11                      | 50         |
| <b>Ålder</b>                                    |                  |                     |                      |                         |            |
| 16 - 34 år                                      | 34               | 45                  | 18                   | 3                       | 47         |
| 35 - 54 år                                      | 30               | 42                  | 16                   | 12                      | 37         |
| 55 - 74 år                                      | 19               | 43                  | 28                   | 10                      | 20         |
| 75 - 84 år                                      | 26               | 8                   | 45                   | 21                      | 23         |
| <b>Utbildning</b>                               |                  |                     |                      |                         |            |
| Grundskola eller motsvarande, 9 år eller mindre | 37               | 17                  | 40                   | 7                       | 17         |
| Gymnasieskola eller motsvarande, 10-12 år       | 29               | 47                  | 21                   | 4                       | 49         |
| Universitets- eller högskoleutbildning, 13+ år  | 28               | 36                  | 21                   | <b>16</b>               | 61         |
| <b>Hemmavarande barn under 18 år</b>            |                  |                     |                      |                         |            |
| Ja  | 16               | 51                  | 17                   | 17                      | 27         |
| Nej   | 33               | 34                  | 25                   | 8                       | 100        |
| <b>Region</b>                                   |                  |                     |                      |                         |            |
| Norrland  | 25               | 47                  | 5                    | 23                      | 10         |
| Stockholms län                                  | 20               | 51                  | 25                   | 4                       | 18         |
| Övriga Svealand                                 | 37               | <b>17</b>           | 26                   | 20                      | 32         |
| Skåne län                                       | 40               | 33                  | 19                   | 8                       | 16         |
| Västra Götalands län                            | 25               | 56                  | 14                   | 5                       | 19         |
| Övriga Götaland                                 | 29               | 33                  | 33                   | 5                       | 32         |
| <b>Bostadsort</b>                               |                  |                     |                      |                         |            |
| Storstadsområden                                | 23               | <b>56</b>           | 19                   | 2                       | 31         |
| Icke storstad                                   | 32               | <b>31</b>           | 25                   | 13                      | 96         |

Fet stil: Signifikant skillnad inom gruppen (med 95% sannolikhet).

**Tabell 10:**  
Procent**Idag är många offentliga platser inomhus rökfria i Sverige. Nu kommer jag att ge dig exempel på platser utomhus och jag undrar om du tycker att de ska vara rökfria?****Skall offentliga entréer till exempel till en affär, ett köpcentrum eller en vårdcentral vara rökfria?**

|   |                  | September<br>2013 |            |     |  |
|---|------------------|-------------------|------------|-----|--|
| Ja  |                  | 85                |            |     |  |
| Nej   |                  | 15                |            |     |  |
| Antal svar                                      |                  | 1 023             |            |     |  |
| Grupptabell                                     | Andel som svarar |                   | Antal svar |     |  |
|   | Ja               | Nej               |            |     |  |
| <b>Rökvanor</b>                                 |                  |                   |            |     |  |
| Dagligen  | <b>69</b>        | <b>31</b>         |            | 73  |  |
| Någon gång då och då                            | 80               | 20                |            | 77  |  |
| Inte alls                                       | <b>86</b>        | <b>14</b>         |            | 873 |  |
| <b>Tidigare rökning</b>                         |                  |                   |            |     |  |
| Ja  | 85               | 15                |            | 388 |  |
| Nej   | 85               | 15                |            | 628 |  |
| <b>Kön</b>                                      |                  |                   |            |     |  |
| Kvinna  | 87               | 13                |            | 532 |  |
| Man   | 83               | 17                |            | 491 |  |
| <b>Ålder</b>                                    |                  |                   |            |     |  |
| 16 - 34 år                                      | <b>80</b>        | <b>20</b>         |            | 281 |  |
| 35 - 54 år                                      | 84               | 16                |            | 332 |  |
| 55 - 74 år                                      | 88               | 12                |            | 192 |  |
| 75 - 84 år                                      | 90               | 10                |            | 215 |  |
| <b>Utbildning</b>                               |                  |                   |            |     |  |
| Grundskola eller motsvarande, 9 år eller mindre | 89               | 11                |            | 145 |  |
| Gymnasieskola eller motsvarande, 10-12 år       | 82               | 18                |            | 418 |  |
| Universitets- eller högskoleutbildning, 13+ år  | 85               | 15                |            | 458 |  |
| <b>Hemmavarande barn under 18 år</b>            |                  |                   |            |     |  |
| Ja  | 84               | 16                |            | 305 |  |
| Nej   | 85               | 15                |            | 718 |  |
| <b>Region</b>                                   |                  |                   |            |     |  |
| Norrland  | <b>91</b>        | <b>9</b>          |            | 124 |  |
| Stockholms län                                  | 81               | 19                |            | 197 |  |
| Övriga Svealand                                 | 87               | 13                |            | 204 |  |
| Skåne län                                       | <b>78</b>        | <b>22</b>         |            | 149 |  |
| Västra Götalands län                            | 86               | 14                |            | 158 |  |
| Övriga Götaland                                 | 86               | 14                |            | 190 |  |
| <b>Bostadsort</b>                               |                  |                   |            |     |  |
| Storstadsområden                                | 82               | 18                |            | 360 |  |
| Icke storstad                                   | 86               | 14                |            | 663 |  |

Fet stil: Signifikant skillnad inom gruppen (med 95% sannolikhet).



**Tabell 11:**  
Procent**Idag är många offentliga platser inomhus rökfria i Sverige. Nu kommer jag att ge dig exempel på platser utomhus och jag undrar om du tycker att de ska vara rökfria?****Skall platser där man väntar på kollektivtrafik, till exempel busshållplatser och tågplattformar vara rökfria?**

|   |                  | September<br>2013 |            |  |  |
|---|------------------|-------------------|------------|--|--|
| Ja  |                  | 70                |            |  |  |
| Nej   |                  | 30                |            |  |  |
| Antal svar                                      |                  | 1 017             |            |  |  |
| Grupptabell                                     | Andel som svarar |                   | Antal svar |  |  |
|   | Ja               | Nej               |            |  |  |
| <b>Rökvanor</b>                                 |                  |                   |            |  |  |
| Dagligen  | <b>39</b>        | <b>61</b>         | 72         |  |  |
| Någon gång då och då                            | <b>55</b>        | <b>45</b>         | 77         |  |  |
| Inte alls                                       | <b>74</b>        | <b>26</b>         | 868        |  |  |
| <b>Tidigare rökning</b>                         |                  |                   |            |  |  |
| Ja  | <b>63</b>        | <b>37</b>         | 386        |  |  |
| Nej   | <b>74</b>        | <b>26</b>         | 624        |  |  |
| <b>Kön</b>                                      |                  |                   |            |  |  |
| Kvinna  | 70               | 30                | 530        |  |  |
| Man   | 69               | 31                | 487        |  |  |
| <b>Ålder</b>                                    |                  |                   |            |  |  |
| 16 - 34 år                                      | <b>61</b>        | <b>39</b>         | 280        |  |  |
| 35 - 54 år                                      | 71               | 29                | 332        |  |  |
| 55 - 74 år                                      | 72               | 28                | 189        |  |  |
| 75 - 84 år                                      | <b>79</b>        | <b>21</b>         | 213        |  |  |
| <b>Utbildning</b>                               |                  |                   |            |  |  |
| Grundskola eller motsvarande, 9 år eller mindre | 72               | 28                | 143        |  |  |
| Gymnasieskola eller motsvarande, 10-12 år       | 68               | 32                | 417        |  |  |
| Universitets- eller högskoleutbildning, 13+ år  | 71               | 29                | 455        |  |  |
| <b>Hemmavarande barn under 18 år</b>            |                  |                   |            |  |  |
| Ja  | 73               | 27                | 305        |  |  |
| Nej   | 69               | 31                | 712        |  |  |
| <b>Region</b>                                   |                  |                   |            |  |  |
| Norrland  | 76               | 24                | 122        |  |  |
| Stockholms län                                  | 65               | 35                | 195        |  |  |
| Övriga Svealand                                 | 70               | 30                | 204        |  |  |
| Skåne län                                       | 65               | 35                | 148        |  |  |
| Västra Götalands län                            | 72               | 28                | 158        |  |  |
| Övriga Götaland                                 | 72               | 28                | 189        |  |  |
| <b>Bostadsort</b>                               |                  |                   |            |  |  |
| Storstadsområden                                | 68               | 32                | 357        |  |  |
| Icke storstad                                   | 71               | 29                | 660        |  |  |

Fet stil: Signifikant skillnad inom gruppen (med 95% sannolikhet).

**Tabell 12:** Idag är många offentliga platser inomhus rökfria i Sverige. Nu kommer jag att ge dig exempel på platser utomhus och jag undrar om du tycker att de ska vara rökfria?  
Procent**Skall parker, badplatser och lekparker vara rökfria?**

| September<br>2013                               |                  |           |            |
|---|------------------|-----------|------------|
| Ja  | 61               |           |            |
| Nej   | 39               |           |            |
| Antal svar                                      | 1 017            |           |            |
| Grupptabell                                     | Andel som svarar |           | Antal svar |
|   | Ja               | Nej       |            |
| <b>Rökvanor</b>                                 |                  |           |            |
| Dagligen  | <b>47</b>        | <b>53</b> | 71         |
| Någon gång då och då                            | 51               | 49        | 77         |
| Inte alls                                       | <b>63</b>        | <b>37</b> | 869        |
| <b>Tidigare rökning</b>                         |                  |           |            |
| Ja  | <b>58</b>        | <b>42</b> | 385        |
| Nej   | <b>63</b>        | <b>37</b> | 625        |
| <b>Kön</b>                                      |                  |           |            |
| Kvinna  | 64               | 36        | 532        |
| Man   | 57               | 43        | 485        |
| <b>Ålder</b>                                    |                  |           |            |
| 16 - 34 år                                      | 59               | 41        | 277        |
| 35 - 54 år                                      | <b>57</b>        | <b>43</b> | 331        |
| 55 - 74 år                                      | 59               | 41        | 192        |
| 75 - 84 år                                      | <b>71</b>        | <b>29</b> | 214        |
| <b>Utbildning</b>                               |                  |           |            |
| Grundskola eller motsvarande, 9 år eller mindre | <b>73</b>        | <b>27</b> | 143        |
| Gymnasieskola eller motsvarande, 10-12 år       | 59               | 41        | 414        |
| Universitets- eller högskoleutbildning, 13+ år  | <b>58</b>        | <b>42</b> | 458        |
| <b>Hemmavarande barn under 18 år</b>            |                  |           |            |
| Ja  | 59               | 41        | 305        |
| Nej   | 61               | 39        | 712        |
| <b>Region</b>                                   |                  |           |            |
| Norrland  | 69               | 31        | 122        |
| Stockholms län                                  | <b>53</b>        | <b>47</b> | 196        |
| Övriga Svealand                                 | 66               | 34        | 205        |
| Skåne län                                       | 56               | 44        | 149        |
| Västra Götalands län                            | 58               | 42        | 157        |
| Övriga Götaland                                 | 66               | 34        | 187        |
| <b>Bostadsort</b>                               |                  |           |            |
| Storstadsområden                                | <b>54</b>        | <b>46</b> | 359        |
| Icke storstad                                   | <b>65</b>        | <b>35</b> | 658        |

Fet stil: Signifikant skillnad inom gruppen (med 95% sannolikhet).

**Tabell 13:** Idag är många offentliga platser inomhus rökfria i Sverige. Nu kommer jag att ge dig exempel på platser utomhus och jag undrar om du tycker att de ska vara rökfria?  
Procent

Skall uteserveringar till exempel café, restaurang, bar, kiosk vara rökfria?

| September<br>2013                               |                  |           |            |
|---|------------------|-----------|------------|
| Ja  | 61               |           |            |
| Nej   | 39               |           |            |
| Antal svar                                      | 1 020            |           |            |
| Grupptabell                                     | Andel som svarar |           | Antal svar |
|   | Ja               | Nej       |            |
| <b>Rökvanor</b>                                 |                  |           |            |
| Dagligen  | <b>28</b>        | <b>72</b> | 73         |
| Någon gång då och då                            | <b>39</b>        | <b>61</b> | 76         |
| Inte alls                                       | <b>65</b>        | <b>35</b> | 871        |
| <b>Tidigare rökning</b>                         |                  |           |            |
| Ja  | <b>50</b>        | <b>50</b> | 386        |
| Nej   | <b>67</b>        | <b>33</b> | 627        |
| <b>Kön</b>                                      |                  |           |            |
| Kvinna  | 62               | 38        | 530        |
| Man   | 59               | 41        | 490        |
| <b>Ålder</b>                                    |                  |           |            |
| 16 - 34 år                                      | <b>54</b>        | <b>46</b> | 280        |
| 35 - 54 år                                      | 65               | 35        | 332        |
| 55 - 74 år                                      | 62               | 38        | 192        |
| 75 - 84 år                                      | 63               | 37        | 213        |
| <b>Utbildning</b>                               |                  |           |            |
| Grundskola eller motsvarande, 9 år eller mindre | <b>69</b>        | <b>31</b> | 145        |
| Gymnasieskola eller motsvarande, 10-12 år       | 57               | 43        | 416        |
| Universitets- eller högskoleutbildning, 13+ år  | 61               | 39        | 457        |
| <b>Hemmavarande barn under 18 år</b>            |                  |           |            |
| Ja  | 64               | 36        | 304        |
| Nej   | 59               | 41        | 716        |
| <b>Region</b>                                   |                  |           |            |
| Norrland  | 66               | 34        | 122        |
| Stockholms län                                  | <b>52</b>        | <b>48</b> | 196        |
| Övriga Svealand                                 | <b>65</b>        | <b>35</b> | 205        |
| Skåne län                                       | 55               | 45        | 148        |
| Västra Götalands län                            | 64               | 36        | 158        |
| Övriga Götaland                                 | 62               | 38        | 190        |
| <b>Bostadsort</b>                               |                  |           |            |
| Storstadsområden                                | <b>55</b>        | <b>45</b> | 359        |
| Icke storstad                                   | <b>64</b>        | <b>36</b> | 661        |

Fet stil: Signifikant skillnad inom gruppen (med 95% sannolikhet).

**Tabell 14:** Idag är många offentliga platser inomhus rökfria i Sverige. Nu kommer jag att ge dig exempel på platser utomhus och jag undrar om du tycker att de ska vara rökfria?  
Procent**Skall trottoarer och gågator vara rökfria?**

| September<br>2013                               |                  |           |            |
|---|------------------|-----------|------------|
| Ja  | 25               |           |            |
| Nej   | 75               |           |            |
| Antal svar                                      | 1 017            |           |            |
| Grupptabell                                     | Andel som svarar |           | Antal svar |
|   | Ja               | Nej       |            |
| <b>Rökvanor</b>                                 |                  |           |            |
| Dagligen  | <b>11</b>        | <b>89</b> | 72         |
| Någon gång då och då                            | <b>14</b>        | <b>86</b> | 77         |
| Inte alls                                       | <b>27</b>        | <b>73</b> | 868        |
| <b>Tidigare rökning</b>                         |                  |           |            |
| Ja  | 23               | 77        | 387        |
| Nej   | 27               | 73        | 623        |
| <b>Kön</b>                                      |                  |           |            |
| Kvinna  | 25               | 75        | 528        |
| Man   | 25               | 75        | 489        |
| <b>Ålder</b>                                    |                  |           |            |
| 16 - 34 år                                      | 20               | 80        | 279        |
| 35 - 54 år                                      | <b>20</b>        | <b>80</b> | 331        |
| 55 - 74 år                                      | 28               | 72        | 192        |
| 75 - 84 år                                      | <b>39</b>        | <b>61</b> | 212        |
| <b>Utbildning</b>                               |                  |           |            |
| Grundskola eller motsvarande, 9 år eller mindre | <b>35</b>        | <b>65</b> | 143        |
| Gymnasieskola eller motsvarande, 10-12 år       | <b>20</b>        | <b>80</b> | 419        |
| Universitets- eller högskoleutbildning, 13+ år  | 26               | 74        | 453        |
| <b>Hemmavarande barn under 18 år</b>            |                  |           |            |
| Ja  | 22               | 78        | 304        |
| Nej   | 26               | 74        | 713        |
| <b>Region</b>                                   |                  |           |            |
| Norrland  | 24               | 76        | 123        |
| Stockholms län                                  | 23               | 77        | 193        |
| Övriga Svealand                                 | 19               | 81        | 203        |
| Skåne län                                       | 24               | 76        | 149        |
| Västra Götalands län                            | 24               | 76        | 157        |
| Övriga Götaland                                 | <b>35</b>        | <b>65</b> | 191        |
| <b>Bostadsort</b>                               |                  |           |            |
| Storstadsområden                                | 25               | 75        | 356        |
| Icke storstad                                   | 25               | 75        | 661        |

Fet stil: Signifikant skillnad inom gruppen (med 95% sannolikhet).

**Tabell 15:**  
Procent**Idag är många offentliga platser inomhus rökfria i Sverige. Nu kommer jag att ge dig exempel på platser utomhus och jag undrar om du tycker att de ska vara rökfria?****Skall sportanläggningar och arenor utomhus och festivalområden vara rökfria?**

| September<br>2013                               |                  |           |            |
|---|------------------|-----------|------------|
| Ja  | 59               |           |            |
| Nej   | 41               |           |            |
| Antal svar                                      | 1 007            |           |            |
| Grupptabell                                     | Andel som svarar |           | Antal svar |
|   | Ja               | Nej       |            |
| <b>Rökvanor</b>                                 |                  |           |            |
| Dagligen  | <b>35</b>        | <b>65</b> | 72         |
| Någon gång då och då                            | <b>42</b>        | <b>58</b> | 75         |
| Inte alls                                       | <b>62</b>        | <b>38</b> | 860        |
| <b>Tidigare rökning</b>                         |                  |           |            |
| Ja  | <b>55</b>        | <b>45</b> | 381        |
| Nej   | <b>61</b>        | <b>39</b> | 619        |
| <b>Kön</b>                                      |                  |           |            |
| Kvinna  | 60               | 40        | 521        |
| Man   | 58               | 42        | 486        |
| <b>Ålder</b>                                    |                  |           |            |
| 16 - 34 år                                      | <b>48</b>        | <b>52</b> | 279        |
| 35 - 54 år                                      | 61               | 39        | 327        |
| 55 - 74 år                                      | <b>68</b>        | <b>32</b> | 188        |
| 75 - 84 år                                      | 66               | 34        | 210        |
| <b>Utbildning</b>                               |                  |           |            |
| Grundskola eller motsvarande, 9 år eller mindre | 62               | 38        | 143        |
| Gymnasieskola eller motsvarande, 10-12 år       | 55               | 45        | 412        |
| Universitets- eller högskoleutbildning, 13+ år  | 62               | 38        | 450        |
| <b>Hemmavarande barn under 18 år</b>            |                  |           |            |
| Ja  | 60               | 40        | 300        |
| Nej   | 58               | 42        | 707        |
| <b>Region</b>                                   |                  |           |            |
| Norrland  | 59               | 41        | 122        |
| Stockholms län                                  | 56               | 44        | 191        |
| Övriga Svealand                                 | 61               | 39        | 204        |
| Skåne län                                       | 58               | 42        | 146        |
| Västra Götalands län                            | 64               | 36        | 157        |
| Övriga Götaland                                 | 56               | 44        | 186        |
| <b>Bostadsort</b>                               |                  |           |            |
| Storstadsområden                                | 59               | 41        | 351        |
| Icke storstad                                   | 58               | 42        | 656        |

Fet stil: Signifikant skillnad inom gruppen (med 95% sannolikhet).

**Tabell 16:** Om hemmavarande barn under 18 år,  
Procent **Tycker du att det är svårt att skydda ditt/dina barn från andras tobaksrök utomhus?**

| September<br>2013                               |                  |           |            |
|---|------------------|-----------|------------|
| Ja  | 26               |           |            |
| Nej   | 74               |           |            |
| Antal svar                                      | 295              |           |            |
| Grupptabell                                     | Andel som svarar |           | Antal svar |
|   | Ja               | Nej       |            |
| <b>Rökvanor</b>                                 |                  |           |            |
| Dagligen  | 14               | 86        | 11         |
| Någon gång då och då                            | 33               | 67        | 28         |
| Inte alls                                       | 25               | 75        | 256        |
| <b>Tidigare rökning</b>                         |                  |           |            |
| Ja  | 31               | 69        | 81         |
| Nej   | 23               | 77        | 210        |
| <b>Kön</b>                                      |                  |           |            |
| Kvinna  | 24               | 76        | 170        |
| Man   | 28               | 72        | 125        |
| <b>Ålder</b>                                    |                  |           |            |
| 16 - 34 år                                      | <b>34</b>        | <b>66</b> | 75         |
| 35 - 54 år                                      | 24               | 76        | 207        |
| 55 - 74 år                                      | 0                | 100       | 8          |
| 75 - 84 år                                      | 22               | 78        | 5          |
| <b>Utbildning</b>                               |                  |           |            |
| Grundskola eller motsvarande, 9 år eller mindre | 50               | 50        | 13         |
| Gymnasieskola eller motsvarande, 10-12 år       | 31               | 69        | 110        |
| Universitets- eller högskoleutbildning, 13+ år  | 21               | 79        | 171        |
| <b>Hemmavarande barn under 18 år</b>            |                  |           |            |
| Ja  | 26               | 74        | 295        |
| Nej   | x                | x         | 0          |
| <b>Region</b>                                   |                  |           |            |
| Norrland  | 32               | 68        | 30         |
| Stockholms län                                  | 28               | 72        | 64         |
| Övriga Svealand                                 | 29               | 71        | 63         |
| Skåne län                                       | 24               | 76        | 41         |
| Västra Götalands län                            | 24               | 76        | 45         |
| Övriga Götaland                                 | 16               | 84        | 51         |
| <b>Bostadsort</b>                               |                  |           |            |
| Storstadsområden                                | 27               | 73        | 113        |
| Icke storstad                                   | 25               | 75        | 182        |

Fet stil: Signifikant skillnad inom gruppen (med 95% sannolikhet).

**Tabell 17:** Om inte hemmavarande barn under 18 år,  
Procent **Tycker du att det är svårt att skydda dig själv från andras tobaksrök utomhus?**

| September<br>2013                               |                  |     |            |
|---|------------------|-----|------------|
| Ja  | 24               |     |            |
| Nej   | 76               |     |            |
| Antal svar                                      | 713              |     |            |
| Grupptabell                                     | Andel som svarar |     | Antal svar |
|   | Ja               | Nej |            |
| <b>Rökvanor</b>                                 |                  |     |            |
| Dagligen  | 7                | 93  | 58         |
| Någon gång då och då                            | 19               | 81  | 49         |
| Inte alls                                       | 26               | 74  | 606        |
| <b>Tidigare rökning</b>                         |                  |     |            |
| Ja  | 13               | 87  | 303        |
| Nej   | 32               | 68  | 407        |
| <b>Kön</b>                                      |                  |     |            |
| Kvinna  | 28               | 72  | 353        |
| Man   | 20               | 80  | 360        |
| <b>Ålder</b>                                    |                  |     |            |
| 16 - 34 år                                      | 39               | 61  | 201        |
| 35 - 54 år                                      | 35               | 65  | 118        |
| 55 - 74 år                                      | 9                | 91  | 182        |
| 75 - 84 år                                      | 12               | 88  | 209        |
| <b>Utbildning</b>                               |                  |     |            |
| Grundskola eller motsvarande, 9 år eller mindre | 12               | 88  | 131        |
| Gymnasieskola eller motsvarande, 10-12 år       | 24               | 76  | 301        |
| Universitets- eller högskoleutbildning, 13+ år  | 30               | 70  | 280        |
| <b>Hemmavarande barn under 18 år</b>            |                  |     |            |
| Ja  | x                | x   | 0          |
| Nej   | 24               | 76  | 713        |
| <b>Region</b>                                   |                  |     |            |
| Norrland  | 20               | 80  | 91         |
| Stockholms län                                  | 31               | 69  | 128        |
| Övriga Svealand                                 | 24               | 76  | 140        |
| Skåne län                                       | 19               | 81  | 106        |
| Västra Götalands län                            | 21               | 79  | 110        |
| Övriga Götaland                                 | 26               | 74  | 138        |
| <b>Bostadsort</b>                               |                  |     |            |
| Storstadsområden                                | 25               | 75  | 239        |
| Icke storstad                                   | 23               | 77  | 474        |

Fet stil: Signifikant skillnad inom gruppen (med 95% sannolikhet).

**Tabell 18: Beskrivning av intervjupersonerna.**  
Procent

|   | September<br>2013 |
|---|-------------------|
| <b>Kön</b>                                      |                   |
| Kvinna  | 50                |
| Man   | 50                |
| <b>Ålder</b>                                    |                   |
| 16 - 34 år                                      | 31                |
| 35 - 54 år                                      | 33                |
| 55 - 74 år                                      | 15                |
| 75 - 84 år                                      | 21                |
| <b>Högsta genomförda utbildning</b>             |                   |
| Grundskola eller motsvarande, 9 år eller mindre | 14                |
| Gymnasieskola eller motsvarande, 10-12 år       | 42                |
| Universitets- eller högskoleutbildning, 13+ år  | 44                |
| <b>Hemmavarande barn under 18 år</b>            |                   |
| Ja  | 30                |
| Nej   | 70                |
| <b>Region</b>                                   |                   |
| Norrland  | 12                |
| Stockholms län                                  | 22                |
| Övriga Svealand                                 | 18                |
| Skåne län                                       | 13                |
| Västra Götalands län                            | 17                |
| Övriga Götaland                                 | 18                |
| <b>Bostadsort</b>                               |                   |
| Storstadsområden                                | 38                |
| Icke storstad                                   | 62                |
| <b>Antal intervjuer</b>                         | 1 025             |



**Tabell 19:** Rökhistorik  
Procent

|                               | September<br>2013 |
|-------------------------------|-------------------|
| Röker nu dagligen             | 7                 |
| Röker nu någon gång då och då | 8                 |
| Före detta rökare             | 26                |
| Har aldrig rökt               | 59                |
| Antal svar                    | 1 024             |

**Tabell 20: Röker du dagligen, någon gång då och då eller inte alls?**  
Procent

| September 2013                |                  |                      |            |            |
|-------------------------------|------------------|----------------------|------------|------------|
| Dagligen                      | 7                |                      |            |            |
| Någon gång då och då          | 8                |                      |            |            |
| Inte alls                     | 85               |                      |            |            |
| Antal svar                    | 1 025            |                      |            |            |
| Grupptabell                   | Andel som svarar |                      |            | Antal svar |
|                               | Dagligen         | Någon gång då och då | Inte alls  |            |
| <b>Rökhistorik</b>            |                  |                      |            |            |
| Röker nu dagligen             | <b>100</b>       | <b>0</b>             | <b>0</b>   | 73         |
| Röker nu någon gång då och då | <b>0</b>         | <b>100</b>           | <b>0</b>   | 77         |
| Före detta rökare             | <b>0</b>         | <b>0</b>             | <b>100</b> | 279        |
| Har aldrig rökt               | <b>0</b>         | <b>0</b>             | <b>100</b> | 595        |

**Fet stil:** Signifikant skillnad inom gruppen (med 95% sannolikhet).

**Tabell 21: Har du tidigare rökt dagligen under minst 6 månader?**  
Procent

| September<br>2013             |                  |            |            |
|-------------------------------|------------------|------------|------------|
| Ja                            | 37               |            |            |
| Nej                           | 63               |            |            |
| Antal svar                    | 1 018            |            |            |
| Grupptabell                   | Andel som svarar |            | Antal svar |
|                               | Ja               | Nej        |            |
| <b>Rökhistorik</b>            |                  |            |            |
| Röker nu dagligen             | <b>99</b>        | <b>1</b>   | 69         |
| Röker nu någon gång då och då | <b>51</b>        | <b>49</b>  | 75         |
| Före detta rökare             | <b>100</b>       | <b>0</b>   | 279        |
| Har aldrig rökt               | <b>0</b>         | <b>100</b> | 595        |

**Fet stil:** Signifikant skillnad inom gruppen (med 95% sannolikhet).

**Tabell 22:** Hur ofta utsätts du för andras tobaksrök utomhus:  
Utanför en offentlig entré till exempel till en affär, ett köpcentrum eller en vårdcentral?  
Procent

| September<br>2013       |       |
|-------------------------|-------|
| varje dag               | 10    |
| någon gång i veckan     | 26    |
| någon gång i månaden    | 21    |
| mer sällan eller aldrig | 43    |
| Antal svar              | 1 022 |

| Grupptabell                   | Andel som svarar |                        |                         |                            | Antal<br>svar |
|-------------------------------|------------------|------------------------|-------------------------|----------------------------|---------------|
|                               | varje dag        | någon gång<br>i veckan | någon gång<br>i månaden | mer sällan<br>eller aldrig |               |
| <b>Rökhistorik</b>            |                  |                        |                         |                            |               |
| Röker nu dagligen             | <b>27</b>        | 19                     | <b>5</b>                | 49                         | 71            |
| Röker nu någon gång då och då | 12               | <b>35</b>              | 16                      | 37                         | 77            |
| Före detta rökare             | 9                | 25                     | 22                      | 44                         | 279           |
| Har aldrig rökt               | 8                | 26                     | <b>24</b>               | 42                         | 594           |

**Fet stil:** Signifikant skillnad inom gruppen (med 95% sannolikhet).

**Tabell 23:** Hur ofta utsätts du för andras tobaksrök utomhus:  
I anslutning till kollektivtrafiken, till exempel på en busshållplats eller tågerrong?  
Procent

| September<br>2013       |       |
|-------------------------|-------|
| varje dag               | 8     |
| någon gång i veckan     | 14    |
| någon gång i månaden    | 13    |
| mer sällan eller aldrig | 65    |
| Antal svar              | 1 022 |

| Grupptabell                   | Andel som svarar |                        |                         |                            | Antal<br>svar |
|-------------------------------|------------------|------------------------|-------------------------|----------------------------|---------------|
|                               | varje dag        | någon gång<br>i veckan | någon gång<br>i månaden | mer sällan<br>eller aldrig |               |
| <b>Rökhistorik</b>            |                  |                        |                         |                            |               |
| Röker nu dagligen             | <b>17</b>        | 8                      | <b>5</b>                | 70                         | 72            |
| Röker nu någon gång då och då | 9                | <b>24</b>              | 14                      | <b>54</b>                  | 77            |
| Före detta rökare             | 7                | 12                     | 15                      | 67                         | 279           |
| Har aldrig rökt               | 7                | 15                     | 13                      | 66                         | 593           |

**Fet stil:** Signifikant skillnad inom gruppen (med 95% sannolikhet).

**Tabell 24:** Hur ofta utsätts du för andras tobaksrök utomhus:  
I en park, badplats eller lekpark?

Procent

| September<br>2013       |       |
|-------------------------|-------|
| varje dag               | 1     |
| någon gång i veckan     | 5     |
| någon gång i månaden    | 12    |
| mer sällan eller aldrig | 81    |
| Antal svar              | 1 021 |

| Grupptabell                   | Andel som svarar |                     |                      |                         | Antal svar |
|-------------------------------|------------------|---------------------|----------------------|-------------------------|------------|
|                               | varje dag        | någon gång i veckan | någon gång i månaden | mer sällan eller aldrig |            |
| <b>Rökhistorik</b>            |                  |                     |                      |                         |            |
| Röker nu dagligen             | <b>4</b>         | 5                   | 4                    | 87                      | 72         |
| Röker nu någon gång då och då | 2                | <b>12</b>           | 14                   | <b>72</b>               | 76         |
| Före detta rökare             | 1                | 4                   | 13                   | 82                      | 279        |
| Har aldrig rökt               | 1                | 5                   | 13                   | 81                      | 593        |

Fet stil: Signifikant skillnad inom gruppen (med 95% sannolikhet).

**Tabell 25:** Hur ofta utsätts du för andras tobaksrök utomhus:  
På en uteservering till exempel café, restaurang, bar, kiosk?  
Procent

| September<br>2013       |       |
|-------------------------|-------|
| varje dag               | 4     |
| någon gång i veckan     | 17    |
| någon gång i månaden    | 31    |
| mer sällan eller aldrig | 48    |
| Antal svar              | 1 024 |

| Grupptabell                   | Andel som svarar |                     |                      |                         | Antal svar |
|-------------------------------|------------------|---------------------|----------------------|-------------------------|------------|
|                               | varje dag        | någon gång i veckan | någon gång i månaden | mer sällan eller aldrig |            |
| <b>Rökhistorik</b>            |                  |                     |                      |                         |            |
| Röker nu dagligen             | <b>12</b>        | 24                  | <b>19</b>            | 46                      | 73         |
| Röker nu någon gång då och då | <b>9</b>         | <b>27</b>           | 24                   | 40                      | 76         |
| Före detta rökare             | 2                | 15                  | 31                   | 51                      | 279        |
| Har aldrig rökt               | 3                | 15                  | <b>34</b>            | 48                      | 595        |

**Fet stil:** Signifikant skillnad inom gruppen (med 95% sannolikhet).

**Tabell 26:** Hur ofta utsätts du för andras tobaksrök utomhus:  
På trottoar eller gågator?  
Procent

| September<br>2013       |       |
|-------------------------|-------|
| varje dag               | 13    |
| någon gång i veckan     | 22    |
| någon gång i månaden    | 20    |
| mer sällan eller aldrig | 45    |
| Antal svar              | 1 022 |

| Grupptabell                   | Andel som svarar |                     |                      |                         | Antal svar |
|-------------------------------|------------------|---------------------|----------------------|-------------------------|------------|
|                               | varje dag        | någon gång i veckan | någon gång i månaden | mer sällan eller aldrig |            |
| <b>Rökhistorik</b>            |                  |                     |                      |                         |            |
| Röker nu dagligen             | <b>30</b>        | 16                  | <b>5</b>             | 49                      | 72         |
| Röker nu någon gång då och då | 17               | <b>32</b>           | 18                   | <b>33</b>               | 77         |
| Före detta rökare             | 14               | 19                  | 21                   | 46                      | 278        |
| Har aldrig rökt               | <b>10</b>        | 22                  | 22                   | 46                      | 594        |

**Fet stil:** Signifikant skillnad inom gruppen (med 95% sannolikhet).



**Tabell 27:** Hur ofta utsätts du för andras tobaksrök utomhus:  
På utomhus sportanläggning, arena eller festivalområde?  
Procent

| September<br>2013       |       |
|-------------------------|-------|
| varje dag               | 1     |
| någon gång i veckan     | 3     |
| någon gång i månaden    | 14    |
| mer sällan eller aldrig | 82    |
| Antal svar              | 1 019 |

| Grupptabell                   | Andel som svarar |                     |                      |                         | Antal svar |
|-------------------------------|------------------|---------------------|----------------------|-------------------------|------------|
|                               | varje dag        | någon gång i veckan | någon gång i månaden | mer sällan eller aldrig |            |
| <b>Rökhistorik</b>            |                  |                     |                      |                         |            |
| Röker nu dagligen             | 1                | 2                   | 14                   | 83                      | 73         |
| Röker nu någon gång då och då | 0                | 4                   | 15                   | 81                      | 76         |
| Före detta rökare             | 1                | 3                   | 15                   | 81                      | 277        |
| Har aldrig rökt               | 1                | 3                   | 13                   | 83                      | 592        |

**Fet stil:** Signifikant skillnad inom gruppen (med 95% sannolikhet).

**Tabell 28:** Om angett annan offentlig plats utomhus,  
Hur ofta blir du där utsatt för andras tobaksrök?  
Procent

| September<br>2013       |     |
|-------------------------|-----|
| varje dag               | 30  |
| någon gång i veckan     | 37  |
| någon gång i månaden    | 23  |
| mer sällan eller aldrig | 10  |
| Antal svar              | 127 |

| Grupptabell                   | Andel som svarar |                     |                      |                         | Antal svar |
|-------------------------------|------------------|---------------------|----------------------|-------------------------|------------|
|                               | varje dag        | någon gång i veckan | någon gång i månaden | mer sällan eller aldrig |            |
| <b>Rökhistorik</b>            |                  |                     |                      |                         |            |
| Röker nu dagligen             | 39               | 42                  | 19                   | 0                       | 6          |
| Röker nu någon gång då och då | 11               | 40                  | 27                   | 22                      | 10         |
| Före detta rökare             | 40               | 25                  | 25                   | 10                      | 34         |
| Har aldrig rökt               | 27               | 41                  | 23                   | 9                       | 77         |

**Fet stil:** Signifikant skillnad inom gruppen (med 95% sannolikhet).

**Tabell 20:**

Procent

**Idag är många offentliga platser inomhus rökfria i Sverige. Nu kommer jag att ge dig exempel på platser utomhus och jag undrar om du tycker att de ska vara rökfria?**

**Skall offentliga entréer till exempel till en affär, ett köpcentrum eller en vårdcentral vara rökfria?**

|                               |                  | September<br>2013 |               |
|-------------------------------|------------------|-------------------|---------------|
| Ja                            |                  | 85                |               |
| Nej                           |                  | 15                |               |
| Antal svar                    |                  | 1 023             |               |
| Grupptabell                   | Andel som svarar |                   | Antal<br>svar |
|                               | Ja               | Nej               |               |
| <b>Rökhistorik</b>            |                  |                   |               |
| Röker nu dagligen             | <b>69</b>        | <b>31</b>         | 73            |
| Röker nu någon gång då och då | 80               | 20                | 77            |
| Före detta rökare             | 89               | 11                | 278           |
| Har aldrig rökt               | 85               | 15                | 594           |

**Fet stil:** Signifikant skillnad inom gruppen (med 95% sannolikhet).

**Tabell 30:**

Procent

**Idag är många offentliga platser inomhus rökfria i Sverige. Nu kommer jag att ge dig exempel på platser utomhus och jag undrar om du tycker att de ska vara rökfria?**

**Skall platser där man väntar på kollektivtrafik, till exempel busshållplatser och tågplattformar vara rökfria?**

|                               |                  | September<br>2013 |               |
|-------------------------------|------------------|-------------------|---------------|
| Ja                            |                  | 70                |               |
| Nej                           |                  | 30                |               |
| Antal svar                    |                  | 1 017             |               |
| Grupptabell                   | Andel som svarar |                   | Antal<br>svar |
|                               | Ja               | Nej               |               |
| <b>Rökhistorik</b>            |                  |                   |               |
| Röker nu dagligen             | <b>39</b>        | <b>61</b>         | 72            |
| Röker nu någon gång då och då | <b>55</b>        | <b>45</b>         | 77            |
| Före detta rökare             | 70               | 30                | 277           |
| Har aldrig rökt               | <b>76</b>        | <b>24</b>         | 590           |

**Fet stil:** Signifikant skillnad inom gruppen (med 95% sannolikhet).

**Tabell 31:**

Procent

**Idag är många offentliga platser inomhus rökfria i Sverige. Nu kommer jag att ge dig exempel på platser utomhus och jag undrar om du tycker att de ska vara rökfria?****Skall parker, badplatser och lekparker vara rökfria?**

|                               |                  | September<br>2013 |               |  |
|-------------------------------|------------------|-------------------|---------------|--|
| Ja                            |                  | 61                |               |  |
| Nej                           |                  | 39                |               |  |
| Antal svar                    |                  | 1 017             |               |  |
| Grupptabell                   | Andel som svarar |                   | Antal<br>svar |  |
|                               | Ja               | Nej               |               |  |
| <b>Rökhistorik</b>            |                  |                   |               |  |
| Röker nu dagligen             | <b>47</b>        | <b>53</b>         | 71            |  |
| Röker nu någon gång då och då | 51               | 49                | 77            |  |
| Före detta rökare             | 61               | 39                | 277           |  |
| Har aldrig rökt               | <b>64</b>        | <b>36</b>         | 591           |  |

**Fet stil:** Signifikant skillnad inom gruppen (med 95% sannolikhet).

**Tabell 32:**  
Procent**Idag är många offentliga platser inomhus rökfria i Sverige. Nu kommer jag att ge dig exempel på platser utomhus och jag undrar om du tycker att de ska vara rökfria?****Skall uteserveringar till exempel café, restaurang, bar, kiosk vara rökfria?**

| September<br>2013             |                  |           |            |
|-------------------------------|------------------|-----------|------------|
| Ja                            | 61               |           |            |
| Nej                           | 39               |           |            |
| Antal svar                    | 1 020            |           |            |
| Grupptabell                   | Andel som svarar |           | Antal svar |
|                               | Ja               | Nej       |            |
| <b>Rökhistorik</b>            |                  |           |            |
| Röker nu dagligen             | <b>28</b>        | <b>72</b> | 73         |
| Röker nu någon gång då och då | <b>39</b>        | <b>61</b> | 76         |
| Före detta rökare             | <b>56</b>        | <b>44</b> | 277        |
| Har aldrig rökt               | <b>70</b>        | <b>30</b> | 593        |

**Fet stil:** Signifikant skillnad inom gruppen (med 95% sannolikhet).

**Tabell 33:**

Procent

**Idag är många offentliga platser inomhus rökfria i Sverige. Nu kommer jag att ge dig exempel på platser utomhus och jag undrar om du tycker att de ska vara rökfria?****Skall trottoarer och gågator vara rökfria?**

|                               |                  | September<br>2013 |               |
|-------------------------------|------------------|-------------------|---------------|
| Ja                            |                  | 25                |               |
| Nej                           |                  | 75                |               |
| Antal svar                    |                  | 1 017             |               |
| Grupptabell                   | Andel som svarar |                   | Antal<br>svar |
|                               | Ja               | Nej               |               |
| <b>Rökhistorik</b>            |                  |                   |               |
| Röker nu dagligen             | <b>11</b>        | <b>89</b>         | 72            |
| Röker nu någon gång då och då | <b>14</b>        | <b>86</b>         | 77            |
| Före detta rökare             | 27               | 73                | 278           |
| Har aldrig rökt               | <b>27</b>        | <b>73</b>         | 589           |

**Fet stil:** Signifikant skillnad inom gruppen (med 95% sannolikhet).

**Tabell 34:**

Procent

**Idag är många offentliga platser inomhus rökfria i Sverige. Nu kommer jag att ge dig exempel på platser utomhus och jag undrar om du tycker att de ska vara rökfria?****Skall sportanläggningar och arenor utomhus och festivalområden vara rökfria?**

| September<br>2013             |                  |           |            |
|-------------------------------|------------------|-----------|------------|
| Ja                            | 59               |           |            |
| Nej                           | 41               |           |            |
| Antal svar                    | 1 007            |           |            |
| Grupptabell                   | Andel som svarar |           | Antal svar |
|                               | Ja               | Nej       |            |
| <b>Rökhistorik</b>            |                  |           |            |
| Röker nu dagligen             | <b>35</b>        | <b>65</b> | 72         |
| Röker nu någon gång då och då | <b>42</b>        | <b>58</b> | 75         |
| Före detta rökare             | 62               | 38        | 274        |
| Har aldrig rökt               | <b>62</b>        | <b>38</b> | 585        |

**Fet stil:** Signifikant skillnad inom gruppen (med 95% sannolikhet).



**Tabell 35:** Om hemmavarande barn under 18 år,  
Procent **Tycker att det är svårt att skydda ditt/dina barn från andras tobaksrök utomhus?**

| September<br>2013             |                  |     |            |
|-------------------------------|------------------|-----|------------|
| Ja                            | 26               |     |            |
| Nej                           | 74               |     |            |
| Antal svar                    | 295              |     |            |
| Grupptabell                   | Andel som svarar |     | Antal svar |
|                               | Ja               | Nej |            |
| <b>Rökhistorik</b>            |                  |     |            |
| Röker nu dagligen             | 14               | 86  | 11         |
| Röker nu någon gång då och då | 33               | 67  | 28         |
| Före detta rökare             | 33               | 67  | 56         |
| Har aldrig rökt               | 23               | 77  | 199        |

**Fet stil:** Signifikant skillnad inom gruppen (med 95% sannolikhet).

**Tabell 37:** Om inte hemmavarande barn under 18 år,  
Procent **Tycker du att det är svårt att skydda dig själv från andras tobaksrök utomhus?**

| September<br>2013             |                  |           |            |
|-------------------------------|------------------|-----------|------------|
| Ja                            | 24               |           |            |
| Nej                           | 76               |           |            |
| Antal svar                    | 713              |           |            |
| Grupptabell                   | Andel som svarar |           | Antal svar |
|                               | Ja               | Nej       |            |
| <b>Rökhistorik</b>            |                  |           |            |
| Röker nu dagligen             | <b>7</b>         | <b>93</b> | 58         |
| Röker nu någon gång då och då | 19               | 81        | 49         |
| Före detta rökare             | <b>15</b>        | <b>85</b> | 222        |
| Har aldrig rökt               | <b>32</b>        | <b>68</b> | 384        |

**Fet stil:** Signifikant skillnad inom gruppen (med 95% sannolikhet).

**Listning 1: Finns det någon annan offentlig plats utomhus där du har vistats och blivit utsatt för andras tobaksrök? I så fall vilken?****September 2013**Röker dagligen

Kvinna, 16-34 år: Utanför skola  
 Kvinna, 16-34 år: Utanför klubbar  
 Kvinna, 16-34 år: Överallt  
 Kvinna, 35-54 år: Skolor  
 Man, 16-34 år: Krogen  
 Man, 16-34 år: Outside the University  
 Man, 55-74 år: Utanför arbetsplats  
 Man, 55-74 år: Utanför restaurang

Röker någon gång då och då

Kvinna, 16-34 år: På skolområdet  
 Kvinna, 16-34 år: Parkeringshus  
 Kvinna, 16-34 år: Gymentrén  
 Kvinna, 35-54 år: Utanför personalingång  
 Kvinna, 55-74 år: Utanför flygplats  
 Man, 16-34 år: Arbetsplatsen  
 Man, 16-34 år: Festliga tillfällen  
 Man, 16-34 år: Utanför entrén till puben  
 Man, 16-34 år: Utanför min bostad  
 Man, 35-54 år: Altaner, balkonger

Röker inte alls

Kvinna, 16-34 år: Fritidsgård  
 Kvinna, 16-34 år: Utanför restauranger  
 Kvinna, 16-34 år: På skolområde  
 Kvinna, 16-34 år: Balkonger  
 Kvinna, 16-34 år: Balkongen  
 Kvinna, 16-34 år: Entré till klubbar  
 Kvinna, 16-34 år: Utanför arbetsplatsen  
 Kvinna, 16-34 år: Utanför arbetsplats  
 Kvinna, 16-34 år: I kö  
 Kvinna, 16-34 år: Utanför huvudentrén till jobbet  
 Kvinna, 16-34 år: Utanför skola  
 Kvinna, 16-34 år: Torghandel  
 Kvinna, 16-34 år: Kallgarage  
 Kvinna, 16-34 år: Skolområden  
 Kvinna, 16-34 år: Skola  
 Kvinna, 16-34 år: Skola  
 Kvinna, 16-34 år: Skolan  
 Kvinna, 16-34 år: Promenadstråk  
 Kvinna, 16-34 år: Utanför campus  
 Kvinna, 16-34 år: Balkonger  
 Kvinna, 16-34 år: Utanför egna arbetsplatsen, äldreboende  
 Kvinna, 35-54 år: På jobbets bakgård  
 Kvinna, 35-54 år: Parkering i bostadsområdet  
 Kvinna, 35-54 år: Utanför arbetsplats

Röker inte alls

Kvinna, 35-54 år: Jobbet  
 Kvinna, 35-54 år: Utanför min arbetsplats  
 Kvinna, 35-54 år: Balkong  
 Kvinna, 35-54 år: Utanför personalingång  
 Kvinna, 35-54 år: Balkongen  
 Kvinna, 35-54 år: Utanför jobbet  
 Kvinna, 35-54 år: Entrén vid universitetet  
 Kvinna, 35-54 år: Utanför jobbet  
 Kvinna, 35-54 år: Utanför arbetsplatsen  
 Kvinna, 35-54 år: Entrén till arbetet  
 Kvinna, 35-54 år: Utomlands  
 Kvinna, 35-54 år: Personalingång  
 Kvinna, 35-54 år: Arbetsplats, huvudentré  
 Kvinna, 35-54 år: Jobbet  
 Kvinna, 35-54 år: Arbetsplats  
 Kvinna, 35-54 år: Personalingång  
 Kvinna, 35-54 år: På balkongen  
 Kvinna, 35-54 år: Parkering  
 Kvinna, 35-54 år: Utanför personalingång  
 Kvinna, 35-54 år: Campingplats  
 Kvinna, 35-54 år: Arbetsplats  
 Kvinna, 35-54 år: Rökruta utanför jobbet  
 Kvinna, 35-54 år: Utanför lägenheten  
 Kvinna, 55-74 år: Torghandel  
 Kvinna, 55-74 år: Utanför jobbet  
 Kvinna, 55-74 år: Balkongen  
 Kvinna, 55-74 år: Tunnelbana  
 Kvinna, 55-74 år: På gården  
 Kvinna, 55-74 år: På balkong  
 Kvinna, 55-74 år: Torg  
 Kvinna, 55-74 år: På husets gård, grannens rök  
 Kvinna, 55-74 år: På balkongen  
 Kvinna, 55-74 år: Utanför, då vi har föreningsmöte  
 Kvinna, 55-74 år: Hemma på gården  
 Kvinna, 55-74 år: Arbetsplats, altan och ingång  
 Kvinna, 55-74 år: Bostad, till exempel från balkongen  
 Kvinna, 55-74 år: Torget  
 Kvinna, 55-74 år: Bankomat  
 Kvinna, 55-74 år: Jobbet  
 Kvinna, 55-74 år: Torghandel  
 Kvinna, 55-74 år: Skolan, ingången  
 Kvinna, 55-74 år: Utanför arbetet  
 Kvinna, 55-74 år: Balkong, altan  
 Kvinna, 55-74 år: Balkongen  
 Kvinna, 55-74 år: Utanför jobbet  
 Kvinna, 55-74 år: Utanför mitt arbete  
 Kvinna, 55-74 år: Utanför jobbet

**Listning 1: Finns det någon annan offentlig plats utomhus där du har vistats och blivit utsatt för andras tobaksrök? I så fall vilken?**  
Forts.**September 2013**Röker inte alls

Kvinna, 75-84 år: Balkongen  
Kvinna, 75-84 år: Från närboende granne  
Kvinna, 75-84 år: Balkongen  
Kvinna, 75-84 år: Balkongen  
Kvinna, 75-84 år: Balkongen i hyreshus  
Man, 16-34 år: Jobbet, utanför raststuga  
Man, 16-34 år: Jobbet  
Man, 16-34 år: Skolan  
Man, 16-34 år: Campus, universitetet  
Man, 16-34 år: På skolområde  
Man, 16-34 år: Ingång till skolan  
Man, 16-34 år: Skolan  
Man, 16-34 år: Utanför entrédörren på jobbet  
Man, 16-34 år: Utanför nattklubbar  
Man, 16-34 år: På jobbet, utanför kontoret  
Man, 16-34 år: Garageutfart  
Man, 16-34 år: Arbete  
Man, 16-34 år: Arbetsplats  
Man, 16-34 år: Utanför jobbet  
Man, 16-34 år: Arbetsplats  
Man, 16-34 år: Arbetsplatsen  
Man, 16-34 år: Utanför skolan  
Man, 16-34 år: Utanför jobbet  
Man, 35-54 år: Utomlands  
Man, 35-54 år: Utanför arbetsplatsen  
Man, 35-54 år: Utanför entrén till skolan  
Man, 35-54 år: Utgång vid arbetsplats  
Man, 35-54 år: Vid arbetsplats  
Man, 35-54 år: Arbetsplatsen  
Man, 35-54 år: Utomlands  
Man, 35-54 år: Utanför universitetet  
Man, 35-54 år: På jobbet  
Man, 35-54 år: På arbetsplatsen  
Man, 35-54 år: Vid mitt arbete där patienter röker  
Man, 35-54 år: Utanför kontor  
Man, 35-54 år: Utanför personalingång  
Man, 35-54 år: Utanför arbetsplatsen  
Man, 35-54 år: Entré till jobb, industri  
Man, 35-54 år: Offentliga platser  
Man, 55-74 år: Torg  
Man, 55-74 år: Motionsspåret  
Man, 55-74 år: Restaurang i närheten  
Man, 55-74 år: Personalningång  
Man, 55-74 år: Rulltrappa  
Man, 55-74 år: Utanför jobbets entré  
Man, 55-74 år: Arbetsplatsen  
Man, 55-74 år: Arbetsplatsen

Röker inte alls

Man, 55-74 år: Utanför hotell  
Man, 55-74 år: Arbetsplats  
Man, 55-74 år: Utanför jobbet  
Man, 55-74 år: Parkeringsplatser  
Man, 75-84 år: Restaurang

**Listning 2: Finns det någon annan plats utomhus, utöver de som jag har tagit upp som du skulle vilja se som rökfri? I så fall vilken?****September 2013**Röker dagligen

Kvinna, 16-34 år: Utanför dagis  
 Kvinna, 16-34 år: I närheten av småbarn  
 Kvinna, 16-34 år: Överallt  
 Kvinna, 16-34 år: Där barn vistas  
 Kvinna, 35-54 år: Skolor  
 Kvinna, 55-74 år: Balkonger i hyreshus  
 Man, 16-34 år: Skolan, årskurs 1-9  
 Man, 16-34 år: Vid skolor  
 Man, 75-84 år: Platser där barn vistas mycket

Röker någon gång då och då

Kvinna, 16-34 år: Vid gymmet  
 Kvinna, 35-54 år: Zoo  
 Man, 16-34 år: Skolgårdar  
 Man, 16-34 år: Fågelskyddsområden  
 Man, 35-54 år: Skogen  
 Man, 35-54 år: Skolor

Röker inte alls

Kvinna, 16-34 år: Balkonger  
 Kvinna, 16-34 år: Bibliotek och skolor  
 Kvinna, 16-34 år: Platser där barn finns  
 Kvinna, 16-34 år: Överallt  
 Kvinna, 16-34 år: Dagis  
 Kvinna, 16-34 år: Skolor  
 Kvinna, 16-34 år: I anslutning till skolor  
 Kvinna, 16-34 år: Skolområde  
 Kvinna, 16-34 år: Skolgårdar  
 Kvinna, 16-34 år: Parkeringsgarage  
 Kvinna, 16-34 år: Skolor, dagis  
 Kvinna, 16-34 år: Skolor  
 Kvinna, 16-34 år: Skolor  
 Kvinna, 16-34 år: Balkong  
 Kvinna, 16-34 år: Entré till egna jobbet, ridskolor  
 Kvinna, 16-34 år: Innergårdar till bostäder  
 Kvinna, 35-54 år: Parkeringsplatser  
 Kvinna, 35-54 år: Skolgårdar  
 Kvinna, 35-54 år: Överallt  
 Kvinna, 35-54 år: Balkonger i närhet till andra  
 Kvinna, 35-54 år: Balkonger  
 Kvinna, 35-54 år: Utanför skolor och förskolor  
 Kvinna, 35-54 år: Avgränsad plats för små barn  
 Kvinna, 35-54 år: Personalingång  
 Kvinna, 35-54 år: Runt skolor  
 Kvinna, 35-54 år: Balkonger  
 Kvinna, 35-54 år: Alla offentliga platser  
 Kvinna, 35-54 år: Där det är inhägnat

Röker inte alls

Kvinna, 35-54 år: Överallt  
 Kvinna, 35-54 år: Balkonger  
 Kvinna, 35-54 år: Utanför rökrutor på offentliga platser  
 Kvinna, 35-54 år: Uteplatser där det är trångt  
 Kvinna, 35-54 år: Alla offentliga entréer  
 Kvinna, 35-54 år: I köer till nöjesanläggningar  
 Kvinna, 35-54 år: Överallt  
 Kvinna, 35-54 år: Balkonger  
 Kvinna, 35-54 år: Utanför bostadshus, portar  
 Kvinna, 35-54 år: Alla offentliga platser  
 Kvinna, 35-54 år: Balkonger, uteplatser, altaner  
 Kvinna, 35-54 år: Alla offentliga platser  
 Kvinna, 55-74 år: Balkong  
 Kvinna, 55-74 år: Balkong  
 Kvinna, 55-74 år: Balkonger  
 Kvinna, 55-74 år: Balkonger  
 Kvinna, 55-74 år: Balkonger  
 Kvinna, 55-74 år: Miljöer där barn vistas  
 Kvinna, 55-74 år: Balkonger  
 Kvinna, 55-74 år: Utanför skolor, vid entrén  
 Kvinna, 55-74 år: Utanför biograf och teater  
 Kvinna, 55-74 år: Parkeringsplatser  
 Kvinna, 55-74 år: Utanför dagis  
 Kvinna, 55-74 år: Flygplatser  
 Kvinna, 55-74 år: Utanför portar till bostadshus  
 Kvinna, 55-74 år: Flygplatser  
 Kvinna, 55-74 år: Utanför förskolor  
 Kvinna, 55-74 år: Alla platser  
 Kvinna, 55-74 år: Skolor  
 Kvinna, 55-74 år: Vid grillplatser  
 Kvinna, 55-74 år: Utanför skolor, kontor, balkonger  
 Kvinna, 55-74 år: Alla offentliga platser  
 Kvinna, 55-74 år: Skogsstigar  
 Kvinna, 55-74 år: Balkonger  
 Kvinna, 55-74 år: Balkonger  
 Kvinna, 55-74 år: Balkonger  
 Kvinna, 55-74 år: Utanför skolor, dagis  
 Kvinna, 55-74 år: Gården vid bostaden  
 Kvinna, 55-74 år: Lägenhetsbalkonger  
 Kvinna, 75-84 år: Balkongen  
 Kvinna, 75-84 år: Överallt över huvudtaget  
 Kvinna, 75-84 år: Överallt  
 Kvinna, 75-84 år: Balkong  
 Kvinna, 75-84 år: Torget  
 Kvinna, 75-84 år: Balkonger  
 Man, 16-34 år: Där människor finns, balkonger  
 Man, 16-34 år: Utanför dagis, skolor

**Listning 2:** Finns det någon annan plats utomhus, utöver de som jag har tagit upp som du skulle vilja se som rökfri? I så fall vilken?  
Forts.

**September 2013**

Röker inte alls

Man, 16-34 år: Alla platser där folk vistas  
Man, 16-34 år: Nära skolor  
Man, 16-34 år: Skolor  
Man, 16-34 år: Där barn är  
Man, 16-34 år: Vid hamnar  
Man, 16-34 år: Allmänna platser  
Man, 16-34 år: Skolor  
Man, 16-34 år: Arbetsplatser  
Man, 16-34 år: Alla offentliga platser, balkonger  
Man, 35-54 år: Taxistationer  
Man, 35-54 år: Privata uteplatser  
Man, 35-54 år: Alla platser  
Man, 35-54 år: Där barn uppehåller sig  
Man, 35-54 år: Alla offentliga platser  
Man, 35-54 år: Balkonger  
Man, 35-54 år: Skogen  
Man, 35-54 år: Alla allmänna platser utomhus  
Man, 35-54 år: Alla platser  
Man, 35-54 år: Skola  
Man, 35-54 år: Rökrutor  
Man, 35-54 år: Idrottsanläggningar där barn vistas  
Man, 35-54 år: Skolgårdar  
Man, 55-74 år: Överallt där det finns folk  
Man, 55-74 år: Motionsspår  
Man, 55-74 år: Balkonger  
Man, 55-74 år: Förskolor, skolgårdar  
Man, 55-74 år: Arbetsplatser  
Man, 55-74 år: På arbetsplatser  
Man, 55-74 år: Arbetsplatser, skolor  
Man, 55-74 år: Platser där ungdomar vistas, skolgårdar  
Man, 55-74 år: Rastplatser längs vägen  
Man, 55-74 år: Arbetsplats  
Man, 55-74 år: Där det förekommer barn  
Man, 55-74 år: Utanför dagis och skolor  
Man, 55-74 år: Utsiktsplatser  
Man, 55-74 år: Allmänna platser  
Man, 75-84 år: Bibliotek, biografer  
Man, 75-84 år: Arbetsplatser  
Man, 75-84 år: Där barn finns  
Man, 75-84 år: Överallt  
Man, 75-84 år: Där det är köer