

Kunskapsstöd – rökfria skolgårdar



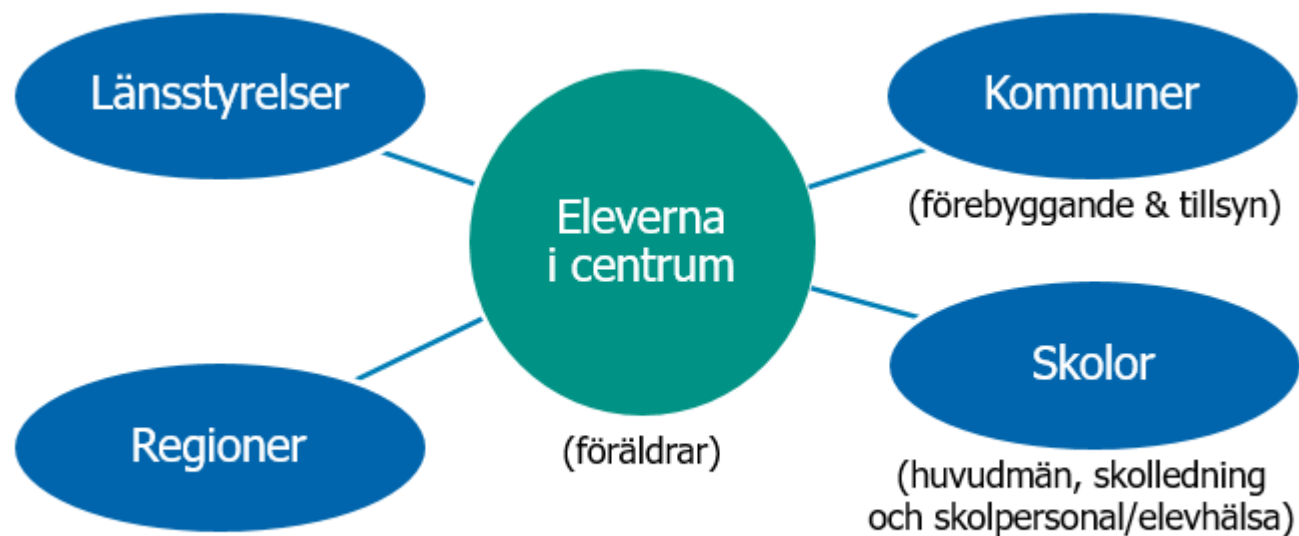
Om kunskapsstödet

- Stöd för kommuner och skolan att förebygga tobaksbruk och utveckla arbetssätt för att främja rökfria skolgårdar



Fotograf: Astrakan, Scandinav bildbyrå

Kunskapsstödetets målgrupper



Samverkan

- I samverkan med länsstyrelserna
- Referensgrupp med primära målgrupper
- I dialog med relevanta aktörer



Vad innehåller kunskapsstödet?

- Broschyr
- Faktablad
- Rapporter
- Vägledningsmaterial och tillsynsprotokoll
- En kort film

Materialet finns här:

www.folkhalsomyndigheten.se/kunskapsstod-rokfria-skolgardar



Vilka riktar vi stöden till?

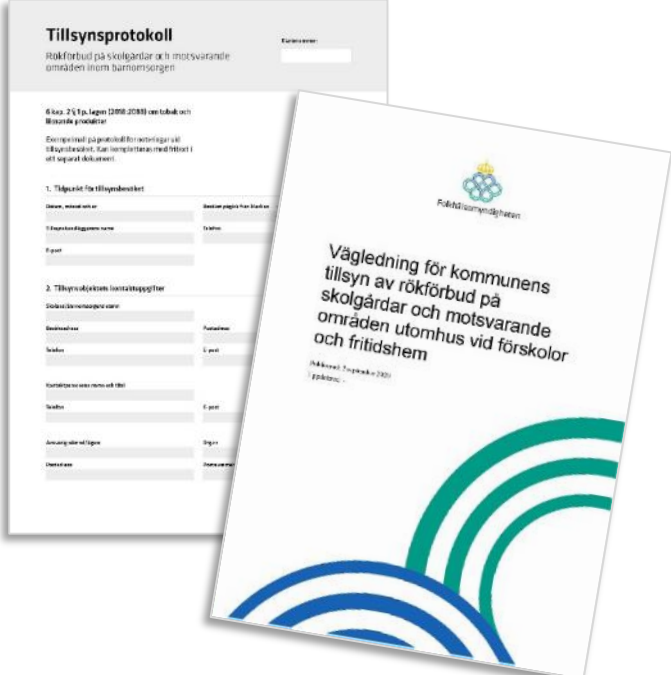
- De som arbetar hälsofrämjande och förebyggande i skolan



- "Alla"



- De som arbetar med tillsyn





Folkhälsomyndigheten

Gemensamt för alla målgrupper



Rökfria skolgårdar – skolan kan göra skillnad

I broschyren ger vi en introduktion till kunskapsstödet

- Rökfria skolgårdar skyddar barn och unga
- Alla barn och unga har rätt till en hälsofrämjande skolmiljö
- Rökfria skolgårdar är ett gemensamt ansvar
- Framgångsfaktorer för skolans arbete
- Tips till kommunen för en effektiv tillsyn av rökfria skolgårdar

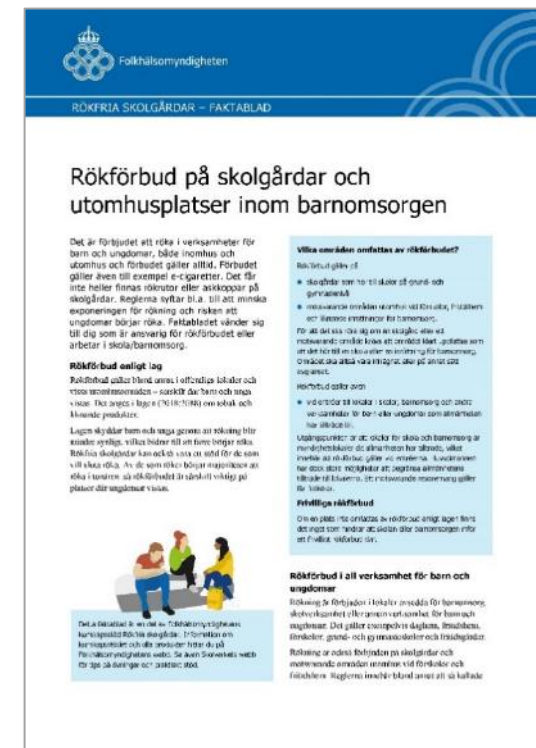


Läs mer:

Broschyr *Rökfria skolgårdar – skolan kan göra skillnad*

Rökförbud på skolgårdar – vad säger lagen?

- Syftet med rökförbudet
- Rökning i skolan är förbjudet, både inomhus och på skolgårdarna
- Förbudet gäller dygnet runt för alla, alla dagar i veckan
- Omfattar alla rökprodukter
- Krav på ansvarig för rökförbudet
- Kommunen tillsynar att lagen följs



Läs mer:
Faktablad *Rökförbud på skolgårdar och utomhusplatser inom barnomsorgen*

Rökning är fortfarande vanligt på svenska skolgårdar

- Sammanställning av regionala kartläggningar genomförda mellan 2015 och 2019
- Mått på förekomsten av rökning
 - Personer som röker eller spår av rökning på/i anslutning till skolgården
 - Enkät- och intervjuundersökningar
- Bredare bild av tobaksförebyggande arbete
 - Skyltar om rökförbudet och askkoppar och platser iordningställda för rökning



Läs mer:

Faktablad *Rökning på svenska skolgårdar – en sammanställning*
Rapport *Förekomsten av rökning på svenska skolgårdar*

Rökning är fortfarande vanligt på svenska skolgårdar

- Rökning varierar stort mellan olika skolor
- Det röks på upp till
 - 1/3 av högstadieskolorna
 - 2/3 av gymnasieskolorna
- Spår av rökning ses på över 1/3 av alla skolgårdar
- Askkoppar och samlingsplatser för rökning ses oftare på gymnasiet



Läs mer:

Faktablad *Rökning på svenska skolgårdar – en sammanställning*
Rapport *Förekomsten av rökning på svenska skolgårdar*



Folkhälsomyndigheten

Till dig som arbetar med hälsofrämjande och förebyggande insatser i skolan



Framgångsfaktorer för skolans arbete

Erfarenheter från svenska skolor

- Sammanställning av 14 utvecklingsarbeten och projekt 2011 och 2019 som genomförts med stöd från
 - länsstyrelser eller regioner
 - ANDT-utvecklingsmedel från Folkhälsomyndigheten



En genomgång av den internationella forskningen

- En kartläggning av kvantitativa studier som utvärderat effekter av tobakspolicyer i skolan
- Fördjupad analys av kvalitativa studier som undersöker vilka hinder och möjligheter som finns i skolans arbete med rökfria miljöer

Framgångsfaktorer för skolans arbete





Folkhälsomyndigheten

Till dig som arbetar med tillsyn av rökförbudet i skolan



Vägledning för tillsyn av rökförbudet på skolgårdar

- Ett samlat kunskapsstöd för kommunens tillämpning av lagens bestämmelser, men också – praktiskt stöd för den konkreta tillsynen – bland annat genom att lyfta vad som bör kontrolleras
- Vägledningen innehåller också tips för att främja en effektiv tillsyn och för att främja samverkan med det tobaksförebyggande arbetet



Läs mer:

Vägledning för kommunens tillsyn av rökförbud på skolgårdar och motsvarande områden utomhus vid förskolor och fritidshem
Tillsynsprotokoll *Rökförbud på skolgårdar och motsvarande områden inom barnomsorgen*

Vägledning för tillsyn av rökförbudet på skolgårdar

- Lagkommentarer och tolkningshjälp
- Begreppet skolgård
- Rökförbudets omfattning och räckvidd
- Krav på ansvarig
- Betydelsen av att gården är avgränsad
- Entré
- Tips

Kommunens tillsynsansvar (7 kap. 3 § p.4 LTLP)

- Avser rökfria miljöer som anges i 6 kap. 2 § LTLP
– däribland skolgårdar
- Kontrollera att den ansvarige följer lagens krav
samt ge information och råd
- Inspektion vs. skrivbordstillsyn

En effektiv tillsyn

- Strukturerad tillsyn utifrån en tillsynsplan
- Regelbundna tillsynsbesök informations- och kontrollsyrte
- Användande av sanktioner när det är befogat

Tips för en effektiv tillsyn – rökfria skolgårdar

- Samordna tillsynen internt
– t.ex. med tillsyn enligt Miljöbalken
- Avtalssamverkan – mellankommunal samverkan
avseende tillsynsuppgifter
- Använd skrivbordstillsyn som komplement



Folkhälsomyndigheten

Fler rökfria miljöer



Målet är ett rökfritt Sverige – genom fler rökfria miljöer

- Det är en del av det tobaksförebyggande arbetet
- Att göra allmänna platser tillgängliga för alla
- Bidra till en bra arbetsmiljö
- Skydda hälsan
- Omfattar alla rökprodukter
- Bidrar till att rökning blir mindre synligt





Folkhälsomyndigheten

Tack

