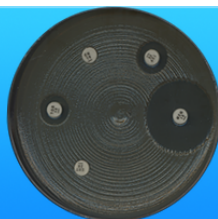




Folkhälsomyndigheten

Svebar

Svensk bevakning av antibiotikaresistens



Antibiotikaresistensrapport för *Klebsiella pneumoniae*

Årsrapport för Västra Götalandsregionen (SE310) från blododling 2017



Innehåll

1 Inledning	4
2 Urval av resistensbestämningsdata	5
3 Artfördelning	7
4 Resistens mot enskilda antibiotika	9
5 Samtidig resistens och samtidig känslighet mot flera antibiotika	12

1 Inledning

Det här är en lokal sammanställning av antibiotikaresistens från övervakningssystemet Svebar. Avsikten är att ge en helhetsbild av resistensläget under en femårsperiod för respektive patogen. Både andel resistenta för enskilda antibiotika och samtidig resistens mot flera antibiotika redovisas. Utöver detta listas också de tio vanligast förekommande arterna eftersom även det är en viktig faktor för antibiotika- policies och som underlag för att utarbeta behandlingsriktlinjer.

Svebar är ett frivilligt samarbete mellan klinisk mikrobiologiska laboratorier i Sverige och Folkhälsomyndigheten för att underlätta och förbättra övervakningen av antibiotikaresistens. Laboratorierna skickar dagligen in alla resultat, även negativa, från bakteriologiska odlingar. Laboratorierna äger sina data, men Folkhälsomyndigheten kan genom överenskommelse med laboratorierna använda data för nationella och lokala sammanställningar. Rapporten innehåller tabeller och genom att använda motsvarande Excelfil (på Folkhälsomyndighetens hemsida) kan användarna skapa egna diagram och figurer.

2 Urval av resistensbestämningsdata

Tabell 1: Urval av resistensbestämningsdata

Analys	Blododling Aerob Anaerob
Provmaterial	Blododlingsprov
Lab	SE310 - Norra Älvsborgs länsjukhus Trollhättan
Start.datum	2013-01-01
Slutdatum	2017-12-31
Antal positiva odlingar	11765
Antal negativa odlingar	86417
Antal odlingar	98182

Tabell 2: Deltagande laboratorier

SE nummer	Kliniskt mikrobiologiskt laboratorium	Data i Svebar från år månad	Ingår i denna rapport
100	Stockholm, Karolinska Universitetssjukhuset	201303-	Ja
110	Kronoberg, Centrallasarettet Växjö	201201* -	Ja
120	Region Skåne, Lund	201201* -	Ja
130	Stockholm, Unilabs S:t Göran	201711-	Nej
140	Stockholm, Aleris Medilab		Nej
230	Blekinge, Blekingesjukhuset Karlskrona	201201* -	Ja
240	Kalmar, Länssjukhuset Kalmar	201201* -	Ja
250	Halland, Hallands sjukhus Halmstad	201201* - 201604	Nej
300	Västra Götalandsregionen, Sahlgrenska Universitetssjukhuset	201310-	Nej
310	Västra Götalandsregionen, Norra Älvsborgs länssjukhus Trollhättan	201204-	Ja
320	Västra Götalandsregionen, Södra Älvsborgs sjukhus Borås	201202-	Ja
330	Västra Götalandsregionen, Unilabs Skövde	201711-	Nej
350	Jönköping, Länssjukhuset Ryhov		Nej
400	Östergötland, Universitetssjukhuset Linköping		Nej
420	Södermanland, Unilabs Eskilstuna	201711-	Nej
430	Västernorrland, Sjukhus Västerås	201301-	Nej
440	Örebro, Universitetssjukhuset Örebro	201505-	Ja
450	Värmland, Centralsjukhuset Karlstad	201310-	Nej
540	Gotland, Visby lasarett	201201* -	Nej
600	Uppsala, Akademiska sjukhuset	201512-	Ja**
610	Gävleborg, Sjukhuset Gävle	201712-	Nej
620	Dalarna, Falu lasarett	201608-	Nej
700	Västernorrland, Länssjukhuset Sundsvall		Nej
710	Jämtland/Härjedalen, Östersunds sjukhus	201310-	Nej
720	Västerbotten, Norrlands Universitetssjukhus Umeå		Nej
730	Norrbottnen, Sunderby sjukhus Luleå		Nej

* Tidigare data från Svebars utvecklingsperiod finns tillgängligt för laboratoriet.

* * Ingår i denna rapport fram till slutet av 2016.

3 Artfördelning

Aktuellt års tio vanligaste arter visas ovan den streckade linjen. Arter som endast tidigare år återfanns bland de tio vanligaste visas under den streckade linjen. Siffror inom parentes finns inte bland de tio vanligaste för aktuellt år.

Tabell 3: Artfördelning och antal odlingar

	2017		2016		2015		2014		2013	
	Antal	%	Antal	%	Antal	%	Antal	%	Antal	%
ESCHERICHIA COLI	691	25,1	643	22,6	553	23,1	519	19,3	555	19,8
STAPHYLOCOCCUS KOAGULASNEGATIV	570	20,7	690	24,3	597	24,9	727	27,1	866	30,8
STAPHYLOCOCCUS AUREUS	463	16,8	425	14,9	372	15,5	410	15,3	355	12,6
KLEBSIELLA PNEUMONIAE	108	3,9	98	3,4	108	4,5	73	2,7	95	3,4
STREPTOCOCCUS PNEUMONIAE	93	3,4	89	3,1	60	2,5	61	2,3	83	3
STREPTOCOCCUS MITIS	56	2	(21)	(0,7)	(0)	(0)	(7)	(0,3)	(3)	(0,1)
ENTEROBACTER CLOACAE	45	1,6	(28)	(1)	(18)	(0,8)	(31)	(1,2)	(2)	(0,1)
ENTEROCOCCUS FAECALIS	44	1,6	40	1,4	75	3,1	67	2,5	75	2,7
PSEUDOMONAS AERUGINOSA	43	1,6	(31)	(1,1)	(19)	(0,8)	(25)	(0,9)	(19)	(0,7)
ENTEROCOCCUS FAECIUM	43	1,6	(26)	(0,9)	(22)	(0,9)	42	1,6	(34)	(1,2)
STREPTOCOCCUS SPECIES	(3)	(0,1)	100	3,5	106	4,4	116	4,3	107	3,8
KLEBSIELLA OXYTOCA	(29)	(1,1)	41	1,4	31	1,3	48	1,8	57	2
PROTEUS MIRABILIS	(27)	(1)	39	1,4	34	1,4	(40)	(1,5)	(23)	(0,8)
STREPTOCOCCUS GRUPP G	(30)	(1,1)	32	1,1	27	1,1	(26)	(1)	35	1,2
STREPTOCOCCUS AGALACTIAE	(33)	(1,2)	(27)	(0,9)	(24)	(1)	42	1,6	(28)	(1)
CANDIDA ALBICANS	(20)	(0,7)	(27)	(0,9)	(26)	(1,1)	(11)	(0,4)	36	1,3
ÖVRIGA ARTER	599	21,7	647	22,7	435	18,1	578	21,5	545	19,4
ANTAL ODLINGAR	19322		19487		19335		20210		19828	
ANTAL POSITIVA ODLINGAR	2349		2403		2156		2364		2493	
ANTAL NEGATIVA ODLINGAR	16973		17084		17179		17846		17335	

4 Resistens mot enskilda antibiotika

För att inte få med resultat som påverkas av algoritmer för resistensbestämning i sammanställningen tillämpas följande regler för vilka resultat som kan ingå. För att resultat för ett visst antibiotikum ska inkluderas måste resistensbestämningar ha gjorts i ett antal som motsvarar 90 procent av medelvärdet av de sex vanligaste resistensbestämningarna från det laboratoriet.

Tabell 4: Klebsiella pneumoniae. Resistens mot enskilda antibiotika per år

	2017						2016						2015									
	N	S(%)	I(%)	R(%)	95%CI	N	S(%)	I(%)	R(%)	95%CI	N	S(%)	I(%)	R(%)	95%CI	N	S(%)	I(%)	R(%)	95%CI		
AMK	100	100	0,0	0,0	(0,0-3,7)																	
CAZ	104	99,0	0,0	1,0	(0,2-5,2)	89	97,8	2,2	0,0	(0,0-4,1)	104	100	0,0	0,0	(0,0-3,6)							
CIP	104	94,2	1,9	3,8	(1,5-9,5)	89	85,4	0,0	14,6	(8,7-23,4)	103	92,2	0,0	7,8	(4,0-14,6)							
CTX	104	100	0,0	0,0	(0,0-3,6)	89	100	0,0	0,0	(0,0-4,1)	104	100	0,0	0,0	(0,0-3,6)							
GEN	104	100	0,0	0,0	(0,0-3,6)	89	100	0,0	0,0	(0,0-4,1)	104	100	0,0	0,0	(0,0-3,6)							
MEM	104	100	0,0	0,0	(0,0-3,6)	89	100	0,0	0,0	(0,0-4,1)	104	100	0,0	0,0	(0,0-3,6)							
SXT	104	97,1	0,0	2,9	(1,0-8,1)	89	75,3	0,0	24,7	(16,9-34,6)	104	95,2	0,0	4,8	(2,1-10,8)							
TZP	104	96,2	0,0	3,8	(1,5-9,5)	89	94,4	3,4	2,2	(0,6-7,8)	104	100	0,0	0,0	(0,0-3,6)							

Tabell 4: Klebsiella pneumoniae. Resistens mot enskilda antibiotika per år (forts.)

	2014						2013						Nat.2017								
	N	S(%)	I(%)	R(%)	95%CI	N	S(%)	I(%)	R(%)	95%CI	N	S(%)	I(%)	R(%)	95%CI	N	S(%)	I(%)	R(%)	95%CI	
AMK																					
CAZ	70	94,3	0,0	5,7	(2,2-13,8)	59	100	0,0	0,0	(0,0-6,1)	996	93,5	0,6	5,9	(4,6-7,6)						
CIP	70	91,4	0,0	8,6	(4,0-17,5)	59	100	0,0	0,0	(0,0-6,1)	995	87,1	2,0	10,9	(9,1-12,9)						
CTX	70	97,1	0,0	2,9	(0,8-9,8)	59	100	0,0	0,0	(0,0-6,1)	996	93,7	0,1	6,2	(4,9-7,9)						
GEN	70	97,1	0,0	2,9	(0,8-9,8)	59	100	0,0	0,0	(0,0-6,1)	993	95,2	0,5	4,3	(3,2-5,8)						
MEM	70	100	0,0	0,0	(0,0-5,2)	59	100	0,0	0,0	(0,0-6,1)	995	99,5	0,1	0,4	(0,2-1,0)						
SXT	70	88,6	0,0	11,4	(5,9-21,0)	62	96,8	0,0	3,2	(0,9-11,0)	721	86,0	1,2	12,8	(10,5-15,4)						
TZP	70	91,4	1,4	7,1	(3,1-15,7)	59	98,3	0,0	1,7	(0,3-9,0)	995	88,4	6,6	4,9	(3,7-6,5)						

5 Samtidig resistens och samtidig känslighet mot flera antibiotika

Följande grupper har valts efter hur vanligt det är att deltagande laboratorier har gjort resistensbestämningar.

1. Piperacillin/Tazobactam (TZP)
2. Tredje gen cefalosporiner(Cefotaxim eller Ceftazidim) (CTX/CFZ)
3. Ciprofloxacin (CIP)
4. Aminoglykosider (Gentamicin eller Tobramycin) (GEN/TOB)
5. Karbapenemer (Imipenem eller Meropenem) (IPM/MEM)
6. Trimethoprim - Sulfametoxazol (SXT)
7. Amikacin (AMK)

Om provet är resistent mot ett preparat i en grupp så räknas det som resistent för gruppen.

Tabell 5: Klebsiella pneumoniae. Samtidig resistens och samtidig känslighet mot flera antibiotika per år (fort.)
S: känslig för aktuella antibiotika, R: resistent mot aktuella antibiotika

	2014					2013				
	Antal	S(%)	95%CI	R(%)	95%CI	Antal	S(%)	95%CI	R(%)	95%CI
TZP	70	91,4	(82,5-96)	7,1	(3,1-15,7)	59	98,3	(91-99,7)	1,7	(0,3-9)
CTX/CFZ	70	94,3	(86,2-97,8)	5,7	(2,2-13,8)	59	100	(93,9-100)	0,0	(0-6,1)
CIP	70	91,4	(82,5-96)	8,6	(4-17,5)	59	100	(93,9-100)	0,0	(0-6,1)
GEN/TOB	70	97,1	(90,2-99,2)	2,9	(0,8-9,8)	59	100	(93,9-100)	0,0	(0-6,1)
IPM/MEM	70	100	(94,8-100)	0,0	(0-5,2)	59	100	(93,9-100)	0,0	(0-6,1)
SXT	70	88,6	(79-94,1)	11,4	(5,9-21)	62	96,8	(89-99,1)	3,2	(0,9-11)
AMK	0					0				

TZP+CTX/CFZ	70	91,4	(82,5-96)	4,3	(1,5-11,9)	59	98,3	(91-99,7)	0,0	(0-6,1)
TZP+CIP	70	85,7	(75,7-92,1)	1,4	(0,3-7,7)	59	98,3	(91-99,7)	0,0	(0-6,1)
TZP+GEN/TOB	70	91,4	(82,5-96)	1,4	(0,3-7,7)	59	98,3	(91-99,7)	0,0	(0-6,1)
TZP+IPM/MEM	70	91,4	(82,5-96)	0,0	(0-5,2)	59	98,3	(91-99,7)	0,0	(0-6,1)
TZP+SXT	70	82,9	(72,4-89,9)	1,4	(0,3-7,7)	59	94,9	(86,1-98,3)	0,0	(0-6,1)
TZP+AMK	0					0				
CTX/CFZ+CIP	70	88,6	(79-94,1)	2,9	(0,8-9,8)	59	100	(93,9-100)	0,0	(0-6,1)
CTX/CFZ+GEN/TOB	70	94,3	(86,2-97,8)	2,9	(0,8-9,8)	59	100	(93,9-100)	0,0	(0-6,1)
CTX/CFZ+IPM/MEM	70	94,3	(86,2-97,8)	0,0	(0-5,2)	59	100	(93,9-100)	0,0	(0-6,1)
CTX/CFZ+SXT	70	85,7	(75,7-92,1)	2,9	(0,8-9,8)	59	96,6	(88,5-99,1)	0,0	(0-6,1)
CTX/CFZ+AMK	0					0				
CIP+GEN/TOB	70	91,4	(82,5-96)	2,9	(0,8-9,8)	59	100	(93,9-100)	0,0	(0-6,1)
CIP+IPM/MEM	70	91,4	(82,5-96)	0,0	(0-5,2)	59	100	(93,9-100)	0,0	(0-6,1)
CIP+SXT	70	88,6	(79-94,1)	8,6	(4-17,5)	59	96,6	(88,5-99,1)	0,0	(0-6,1)
CIP+AMK	0					0				
GEN/TOB+IPM/MEM	70	97,1	(90,2-99,2)	0,0	(0-5,2)	59	100	(93,9-100)	0,0	(0-6,1)
GEN/TOB+SXT	70	88,6	(79-94,1)	2,9	(0,8-9,8)	59	96,6	(88,5-99,1)	0,0	(0-6,1)
GEN/TOB+AMK	0					0				
IPM/MEM+SXT	70	88,6	(79-94,1)	0,0	(0-5,2)	59	96,6	(88,5-99,1)	0,0	(0-6,1)
IPM/MEM+AMK	0					0				
SXT+AMK	0					0				

Tabell 5: Klebsiella pneumoniae. Samtidig resistens och samtidig känslighet mot flera antibiotika per år (fort.)
S: känslig för aktuella antibiotika, R: resistent mot aktuella antibiotika

	2017					2016					2015				
	Antal	S(%)	95%CI	R(%)	95%CI	Antal	S(%)	95%CI	R(%)	95%CI	Antal	S(%)	95%CI	R(%)	95%CI
TZP+CTX/CFZ+CIP	104	91,3	(84,4-95,4)	0,0	(0-3,6)	89	79,8	(70,3-86,8)	0,0	(0-4,1)	103	92,2	(85,4-96)	0,0	(0-3,6)
TZP+CTX/CFZ+GEN/TOB	104	96,2	(90,5-98,5)	0,0	(0-3,6)	89	94,4	(87,5-97,6)	0,0	(0-4,1)	104	100	(96,4-100)	0,0	(0-3,6)
TZP+CTX/CFZ+IPM/MEM	104	96,2	(90,5-98,5)	0,0	(0-3,6)	89	94,4	(87,5-97,6)	0,0	(0-4,1)	104	100	(96,4-100)	0,0	(0-3,6)
TZP+CTX/CFZ+SXT	104	95,2	(89,2-97,9)	0,0	(0-3,6)	89	69,7	(59,5-78,2)	0,0	(0-4,1)	104	95,2	(89,2-97,9)	0,0	(0-3,6)
TZP+CTX/CFZ+AMK	100	96,0	(90,2-98,4)	0,0	(0-3,7)	0					0				
TZP+CIP+GEN/TOB	104	91,3	(84,4-95,4)	0,0	(0-3,6)	89	79,8	(70,3-86,8)	0,0	(0-4,1)	103	92,2	(85,4-96)	0,0	(0-3,6)
TZP+CIP+IPM/MEM	104	91,3	(84,4-95,4)	0,0	(0-3,6)	89	79,8	(70,3-86,8)	0,0	(0-4,1)	103	92,2	(85,4-96)	0,0	(0-3,6)
TZP+CIP+SXT	104	90,4	(83,2-94,7)	0,0	(0-3,6)	89	69,7	(59,5-78,2)	0,0	(0-4,1)	103	90,3	(83-94,6)	0,0	(0-3,6)
TZP+CIP+AMK	100	91,0	(83,8-95,2)	0,0	(0-3,7)	0					0				
TZP+GEN/TOB+IPM/MEM	104	96,2	(90,5-98,5)	0,0	(0-3,6)	89	94,4	(87,5-97,6)	0,0	(0-4,1)	104	100	(96,4-100)	0,0	(0-3,6)
TZP+GEN/TOB+SXT	104	95,2	(89,2-97,9)	0,0	(0-3,6)	89	69,7	(59,5-78,2)	0,0	(0-4,1)	104	95,2	(89,2-97,9)	0,0	(0-3,6)
TZP+GEN/TOB+AMK	100	96,0	(90,2-98,4)	0,0	(0-3,7)	0					0				
TZP+IPM/MEM+SXT	104	95,2	(89,2-97,9)	0,0	(0-3,6)	89	69,7	(59,5-78,2)	0,0	(0-4,1)	104	95,2	(89,2-97,9)	0,0	(0-3,6)
TZP+IPM/MEM+AMK	100	96,0	(90,2-98,4)	0,0	(0-3,7)	0					0				
TZP+SXT+AMK	100	95,0	(88,8-97,8)	0,0	(0-3,7)	0					0				
CTX/CFZ+CIP+GEN/TOB	104	93,3	(86,8-96,7)	0,0	(0-3,6)	89	83,1	(74-89,5)	0,0	(0-4,1)	103	92,2	(85,4-96)	0,0	(0-3,6)
CTX/CFZ+CIP+IPM/MEM	104	93,3	(86,8-96,7)	0,0	(0-3,6)	89	83,1	(74-89,5)	0,0	(0-4,1)	103	92,2	(85,4-96)	0,0	(0-3,6)
CTX/CFZ+CIP+SXT	104	90,4	(83,2-94,7)	0,0	(0-3,6)	89	73,0	(63-81,2)	0,0	(0-4,1)	103	90,3	(83-94,6)	0,0	(0-3,6)
CTX/CFZ+CIP+AMK	100	93,0	(86,3-96,6)	0,0	(0-3,7)	0					0				
CTX/CFZ+GEN/TOB+IPM/MEM	104	99,0	(94,8-99,8)	0,0	(0-3,6)	89	97,8	(92,2-99,4)	0,0	(0-4,1)	104	100	(96,4-100)	0,0	(0-3,6)
CTX/CFZ+GEN/TOB+SXT	104	96,2	(90,5-98,5)	0,0	(0-3,6)	89	73,0	(63-81,2)	0,0	(0-4,1)	104	95,2	(89,2-97,9)	0,0	(0-3,6)
CTX/CFZ+GEN/TOB+AMK	100	99,0	(94,6-99,8)	0,0	(0-3,7)	0					0				
CTX/CFZ+IPM/MEM+SXT	104	96,2	(90,5-98,5)	0,0	(0-3,6)	89	73,0	(63-81,2)	0,0	(0-4,1)	104	95,2	(89,2-97,9)	0,0	(0-3,6)
CTX/CFZ+IPM/MEM+AMK	100	99,0	(94,6-99,8)	0,0	(0-3,7)	0					0				
CTX/CFZ+SXT+AMK	100	96,0	(90,2-98,4)	0,0	(0-3,7)	0					0				
CIP+GEN/TOB+IPM/MEM	104	94,2	(88-97,3)	0,0	(0-3,6)	89	85,4	(76,6-91,3)	0,0	(0-4,1)	103	92,2	(85,4-96)	0,0	(0-3,6)
CIP+GEN/TOB+SXT	104	91,3	(84,4-95,4)	0,0	(0-3,6)	89	75,3	(65,4-83,1)	0,0	(0-4,1)	103	90,3	(83-94,6)	0,0	(0-3,6)
CIP+GEN/TOB+AMK	100	94,0	(87,5-97,2)	0,0	(0-3,7)	0					0				
CIP+IPM/MEM+SXT	104	91,3	(84,4-95,4)	0,0	(0-3,6)	89	75,3	(65,4-83,1)	0,0	(0-4,1)	103	90,3	(83-94,6)	0,0	(0-3,6)
CIP+IPM/MEM+AMK	100	94,0	(87,5-97,2)	0,0	(0-3,7)	0					0				
CIP+SXT+AMK	100	91,0	(83,8-95,2)	0,0	(0-3,7)	0					0				
GEN/TOB+IPM/MEM+SXT	104	97,1	(91,9-99)	0,0	(0-3,6)	89	75,3	(65,4-83,1)	0,0	(0-4,1)	104	95,2	(89,2-97,9)	0,0	(0-3,6)
GEN/TOB+IPM/MEM+AMK	100	100	(96,3-100)	0,0	(0-3,7)	0					0				
GEN/TOB+SXT+AMK	100	97,0	(91,5-99)	0,0	(0-3,7)	0					0				
IPM/MEM+SXT+AMK	100	97,0	(91,5-99)	0,0	(0-3,7)	0					0				

Tabell 5: Klebsiella pneumoniae. Samtidig resistens och samtidig känslighet mot flera antibiotika per år (fort.)
S: känslig för aktuella antibiotika, R: resistent mot aktuella antibiotika

	2014					2013				
	Antal	S(%)	95%CI	R(%)	95%CI	Antal	S(%)	95%CI	R(%)	95%CI
TZP+CTX/CFZ+CIP	70	85,7	(75,7-92,1)	1,4	(0,3-7,7)	59	98,3	(91-99,7)	0,0	(0-6,1)
TZP+CTX/CFZ+GEN/TOB	70	91,4	(82,5-96)	1,4	(0,3-7,7)	59	98,3	(91-99,7)	0,0	(0-6,1)
TZP+CTX/CFZ+IPM/MEM	70	91,4	(82,5-96)	0,0	(0-5,2)	59	98,3	(91-99,7)	0,0	(0-6,1)
TZP+CTX/CFZ+SXT	70	82,9	(72,4-89,9)	1,4	(0,3-7,7)	59	94,9	(86,1-98,3)	0,0	(0-6,1)
TZP+CTP/CFZ+AMK	0					0				
TZP+CTP+GEN/TOB	70	85,7	(75,7-92,1)	1,4	(0,3-7,7)	59	98,3	(91-99,7)	0,0	(0-6,1)
TZP+CTP+IPM/MEM	70	85,7	(75,7-92,1)	0,0	(0-5,2)	59	98,3	(91-99,7)	0,0	(0-6,1)
TZP+CTP+SXT	70	82,9	(72,4-89,9)	1,4	(0,3-7,7)	59	94,9	(86,1-98,3)	0,0	(0-6,1)
TZP+CTP+AMK	0					0				
TZP+GEN/TOB+IPM/MEM	70	91,4	(82,5-96)	0,0	(0-5,2)	59	98,3	(91-99,7)	0,0	(0-6,1)
TZP+GEN/TOB+SXT	70	82,9	(72,4-89,9)	1,4	(0,3-7,7)	59	94,9	(86,1-98,3)	0,0	(0-6,1)
TZP+GEN/TOB+AMK	0					0				
TZP+IPM/MEM+SXT	70	82,9	(72,4-89,9)	0,0	(0-5,2)	59	94,9	(86,1-98,3)	0,0	(0-6,1)
TZP+IPM/MEM+AMK	0					0				
TZP+SXT+AMK	0					0				
CTX/CFZ+CIP+GEN/TOB	70	88,6	(79-94,1)	2,9	(0,8-9,8)	59	100	(93,9-100)	0,0	(0-6,1)
CTX/CFZ+CIP+IPM/MEM	70	88,6	(79-94,1)	0,0	(0-5,2)	59	100	(93,9-100)	0,0	(0-6,1)
CTX/CFZ+CIP+SXT	70	85,7	(75,7-92,1)	2,9	(0,8-9,8)	59	96,6	(88,5-99,1)	0,0	(0-6,1)
CTX/CFZ+CIP+AMK	0					0				
CTX/CFZ+GEN/TOB+IPM/MEM	70	94,3	(86,2-97,8)	0,0	(0-5,2)	59	100	(93,9-100)	0,0	(0-6,1)
CTX/CFZ+GEN/TOB+SXT	70	85,7	(75,7-92,1)	2,9	(0,8-9,8)	59	96,6	(88,5-99,1)	0,0	(0-6,1)
CTX/CFZ+GEN/TOB+AMK	0					0				
CTX/CFZ+IPM/MEM+SXT	70	85,7	(75,7-92,1)	0,0	(0-5,2)	59	96,6	(88,5-99,1)	0,0	(0-6,1)
CTX/CFZ+IPM/MEM+AMK	0					0				
CTX/CFZ+SXT+AMK	0					0				
CIP+GEN/TOB+IPM/MEM	70	91,4	(82,5-96)	0,0	(0-5,2)	59	100	(93,9-100)	0,0	(0-6,1)
CIP+GEN/TOB+SXT	70	88,6	(79-94,1)	2,9	(0,8-9,8)	59	96,6	(88,5-99,1)	0,0	(0-6,1)
CIP+GEN/TOB+AMK	0					0				
CIP+IPM/MEM+SXT	70	88,6	(79-94,1)	0,0	(0-5,2)	59	96,6	(88,5-99,1)	0,0	(0-6,1)
CIP+IPM/MEM+AMK	0					0				
CIP+SXT+AMK	0					0				
GEN/TOB+IPM/MEM+SXT	70	88,6	(79-94,1)	0,0	(0-5,2)	59	96,6	(88,5-99,1)	0,0	(0-6,1)
GEN/TOB+IPM/MEM+AMK	0					0				
GEN/TOB+SXT+AMK	0					0				
IPM/MEM+SXT+AMK	0					0				

Tabell 5: Klebsiella pneumoniae. Samtidig resistens och samtidig känslighet mot flera antibiotika per år (fort.)
 S: känslig för aktuella antibiotika, R: resistent mot aktuella antibiotika

	2017						2016						2015					
	Antal	S(%)	95%CI	R(%)	95%CI	R(%)	Antal	S(%)	95%CI	R(%)	95%CI	Antal	S(%)	95%CI	R(%)	95%CI		
TZP+CTX/CFZ+CIP+GEN/TOB	104	91,3	(84,4-95,4)	0,0	(0-3,6)	0,0	89	79,8	(70,3-86,8)	0,0	(0-4,1)	103	92,2	(85,4-96)	0,0	(0-3,6)		
TZP+CTX/CFZ+CIP+IPM/MEM	104	91,3	(84,4-95,4)	0,0	(0-3,6)	0,0	89	79,8	(70,3-86,8)	0,0	(0-4,1)	103	92,2	(85,4-96)	0,0	(0-3,6)		
TZP+CTX/CFZ+CIP+SXT	104	90,4	(83,2-94,7)	0,0	(0-3,6)	0,0	89	69,7	(59,5-78,2)	0,0	(0-4,1)	103	90,3	(83-94,6)	0,0	(0-3,6)		
TZP+CTX/CFZ+CIP+AMK	100	91,0	(83,8-95,2)	0,0	(0-3,7)	0,0	0				0							
TZP+CTX/CFZ+GEN/TOB+IPM/MEM	104	96,2	(90,5-98,5)	0,0	(0-3,6)	0,0	89	94,4	(87,5-97,6)	0,0	(0-4,1)	104	100	(96,4-100)	0,0	(0-3,6)		
TZP+CTX/CFZ+GEN/TOB+SXT	104	95,2	(89,2-97,9)	0,0	(0-3,6)	0,0	89	69,7	(59,5-78,2)	0,0	(0-4,1)	104	95,2	(89,2-97,9)	0,0	(0-3,6)		
TZP+CTX/CFZ+IPM/MEM+SXT	100	96,0	(90,2-98,4)	0,0	(0-3,7)	0,0	0				0							
TZP+CTX/CFZ+GEN/TOB+AMK	104	95,2	(89,2-97,9)	0,0	(0-3,6)	0,0	89	69,7	(59,5-78,2)	0,0	(0-4,1)	104	95,2	(89,2-97,9)	0,0	(0-3,6)		
TZP+CTX/CFZ+IPM/MEM+AMK	100	96,0	(90,2-98,4)	0,0	(0-3,7)	0,0	0				0							
TZP+CTX/CFZ+SXT+AMK	100	95,0	(88,8-97,8)	0,0	(0-3,7)	0,0	0				0							
TZP+CIP+GEN/TOB+IPM/MEM	104	91,3	(84,4-95,4)	0,0	(0-3,6)	0,0	89	79,8	(70,3-86,8)	0,0	(0-4,1)	103	92,2	(85,4-96)	0,0	(0-3,6)		
TZP+CIP+GEN/TOB+SXT	104	90,4	(83,2-94,7)	0,0	(0-3,6)	0,0	89	69,7	(59,5-78,2)	0,0	(0-4,1)	103	90,3	(83-94,6)	0,0	(0-3,6)		
TZP+CIP+GEN/TOB+AMK	100	91,0	(83,8-95,2)	0,0	(0-3,7)	0,0	0				0							
TZP+CIP+IPM/MEM+SXT	104	90,4	(83,2-94,7)	0,0	(0-3,6)	0,0	89	69,7	(59,5-78,2)	0,0	(0-4,1)	103	90,3	(83-94,6)	0,0	(0-3,6)		
TZP+CIP+IPM/MEM+AMK	100	91,0	(83,8-95,2)	0,0	(0-3,7)	0,0	0				0							
TZP+CIP+SXT+AMK	100	90,0	(82,6-94,5)	0,0	(0-3,7)	0,0	0				0							
TZP+GEN/TOB+IPM/MEM+SXT	104	95,2	(89,2-97,9)	0,0	(0-3,6)	0,0	89	69,7	(59,5-78,2)	0,0	(0-4,1)	104	95,2	(89,2-97,9)	0,0	(0-3,6)		
TZP+GEN/TOB+IPM/MEM+AMK	100	96,0	(90,2-98,4)	0,0	(0-3,7)	0,0	0				0							
TZP+GEN/TOB+SXT+AMK	100	95,0	(88,8-97,8)	0,0	(0-3,7)	0,0	0				0							
TZP+IPM/MEM+SXT+AMK	100	95,0	(88,8-97,8)	0,0	(0-3,7)	0,0	0				0							
CTX/CFZ+CIP+GEN/TOB+IPM/MEM	104	93,3	(86,8-96,7)	0,0	(0-3,6)	0,0	89	83,1	(74-89,5)	0,0	(0-4,1)	103	92,2	(85,4-96)	0,0	(0-3,6)		
CTX/CFZ+CIP+GEN/TOB+SXT	104	90,4	(83,2-94,7)	0,0	(0-3,6)	0,0	89	73,0	(63-81,2)	0,0	(0-4,1)	103	90,3	(83-94,6)	0,0	(0-3,6)		
CTX/CFZ+CIP+GEN/TOB+AMK	100	93,0	(86,3-96,6)	0,0	(0-3,7)	0,0	0				0							
CTX/CFZ+CIP+IPM/MEM+SXT	104	90,4	(83,2-94,7)	0,0	(0-3,6)	0,0	89	73,0	(63-81,2)	0,0	(0-4,1)	103	90,3	(83-94,6)	0,0	(0-3,6)		
CTX/CFZ+CIP+IPM/MEM+AMK	100	93,0	(86,3-96,6)	0,0	(0-3,7)	0,0	0				0							
CTX/CFZ+CIP+SXT+AMK	100	90,0	(82,6-94,5)	0,0	(0-3,7)	0,0	0				0							
CTX/CFZ+GEN/TOB+IPM/MEM+SXT	104	96,2	(90,5-98,5)	0,0	(0-3,6)	0,0	89	73,0	(63-81,2)	0,0	(0-4,1)	104	95,2	(89,2-97,9)	0,0	(0-3,6)		
CTX/CFZ+GEN/TOB+IPM/MEM+AMK	100	99,0	(94,6-99,8)	0,0	(0-3,7)	0,0	0				0							
CTX/CFZ+GEN/TOB+SXT+AMK	100	96,0	(90,2-98,4)	0,0	(0-3,7)	0,0	0				0							
CTX/CFZ+IPM/MEM+SXT+AMK	100	96,0	(90,2-98,4)	0,0	(0-3,7)	0,0	0				0							
CIP+GEN/TOB+IPM/MEM+SXT	104	91,3	(84,4-95,4)	0,0	(0-3,6)	0,0	89	75,3	(65,4-83,1)	0,0	(0-4,1)	103	90,3	(83-94,6)	0,0	(0-3,6)		
CIP+GEN/TOB+IPM/MEM+AMK	100	94,0	(87,5-97,2)	0,0	(0-3,7)	0,0	0				0							
CIP+GEN/TOB+SXT+AMK	100	91,0	(83,8-95,2)	0,0	(0-3,7)	0,0	0				0							
CIP+IPM/MEM+SXT+AMK	100	91,0	(83,8-95,2)	0,0	(0-3,7)	0,0	0				0							
GEN/TOB+IPM/MEM+SXT+AMK	100	97,0	(91,5-99)	0,0	(0-3,7)	0,0	0				0							

Tabell 5: Klebsiella pneumoniae. Samtidig resistens och samtidig känslighet mot flera antibiotika per år (fort.)
S: känslig för aktuella antibiotika, R: resistent mot aktuella antibiotika

	2014				2013					
	Antal	S (%)	95%CI	R (%)	95%CI	Antal	S (%)	95%CI	R (%)	95%CI
TZP+CTX/CFZ+CIP+GEN/TOB	70	85,7	(75,7-92,1)	1,4	(0,3-7,7)	59	98,3	(91-99,7)	0,0	(0-6,1)
TZP+CTX/CFZ+CIP+IPM/MEM	70	85,7	(75,7-92,1)	0,0	(0-5,2)	59	98,3	(91-99,7)	0,0	(0-6,1)
TZP+CTX/CFZ+CIP+SXT	70	82,9	(72,4-89,9)	1,4	(0,3-7,7)	59	94,9	(86,1-98,3)	0,0	(0-6,1)
TZP+CTX/CFZ+CIP+AMK	0					0				
TZP+CTX/CFZ+GEN/TOB+IPM/MEM	70	91,4	(82,5-96)	0,0	(0-5,2)	59	98,3	(91-99,7)	0,0	(0-6,1)
TZP+CTX/CFZ+GEN/TOB+SXT	70	82,9	(72,4-89,9)	1,4	(0,3-7,7)	59	94,9	(86,1-98,3)	0,0	(0-6,1)
TZP+CTX/CFZ+GEN/TOB+AMK	0					0				
TZP+CTX/CFZ+IPM/MEM+SXT	70	82,9	(72,4-89,9)	0,0	(0-5,2)	59	94,9	(86,1-98,3)	0,0	(0-6,1)
TZP+CTX/CFZ+IPM/MEM+AMK	0					0				
TZP+CTX/CFZ+SXT+AMK	0					0				
TZP+CIP+GEN/TOB+IPM/MEM	70	85,7	(75,7-92,1)	0,0	(0-5,2)	59	98,3	(91-99,7)	0,0	(0-6,1)
TZP+CIP+GEN/TOB+SXT	70	82,9	(72,4-89,9)	1,4	(0,3-7,7)	59	94,9	(86,1-98,3)	0,0	(0-6,1)
TZP+CIP+GEN/TOB+AMK	0					0				
TZP+CIP+IPM/MEM+SXT	70	82,9	(72,4-89,9)	0,0	(0-5,2)	59	94,9	(86,1-98,3)	0,0	(0-6,1)
TZP+CIP+IPM/MEM+AMK	0					0				
TZP+CIP+SXT+AMK	0					0				
TZP+GEN/TOB+IPM/MEM+SXT	70	82,9	(72,4-89,9)	0,0	(0-5,2)	59	94,9	(86,1-98,3)	0,0	(0-6,1)
TZP+GEN/TOB+IPM/MEM+AMK	0					0				
TZP+GEN/TOB+SXT+AMK	0					0				
TZP+IPM/MEM+SXT+AMK	0					0				
CTX/CFZ+CIP+GEN/TOB+IPM/MEM	70	88,6	(79-94,1)	0,0	(0-5,2)	59	100	(93,9-100)	0,0	(0-6,1)
CTX/CFZ+CIP+GEN/TOB+SXT	70	85,7	(75,7-92,1)	2,9	(0,8-9,8)	59	96,6	(88,5-99,1)	0,0	(0-6,1)
CTX/CFZ+CIP+GEN/TOB+AMK	0					0				
CTX/CFZ+CIP+IPM/MEM+SXT	70	85,7	(75,7-92,1)	0,0	(0-5,2)	59	96,6	(88,5-99,1)	0,0	(0-6,1)
CTX/CFZ+CIP+IPM/MEM+AMK	0					0				
CTX/CFZ+CIP+SXT+AMK	0					0				
CTX/CFZ+GEN/TOB+IPM/MEM+SXT	70	85,7	(75,7-92,1)	0,0	(0-5,2)	59	96,6	(88,5-99,1)	0,0	(0-6,1)
CTX/CFZ+GEN/TOB+IPM/MEM+AMK	0					0				
CTX/CFZ+GEN/TOB+SXT+AMK	0					0				
CTX/CFZ+IPM/MEM+SXT+AMK	0					0				
CIP+GEN/TOB+IPM/MEM+SXT	70	88,6	(79-94,1)	0,0	(0-5,2)	59	96,6	(88,5-99,1)	0,0	(0-6,1)
CIP+GEN/TOB+IPM/MEM+AMK	0					0				
CIP+GEN/TOB+SXT+AMK	0					0				
CIP+IPM/MEM+SXT+AMK	0					0				
GEN/TOB+IPM/MEM+SXT+AMK	0					0				

Tabell 5: Klebsiella pneumoniae. Samtidig resistens och samtidig känslighet mot flera antibiotika per år (fort.)
S: känslig för aktuella antibiotika, R: resistent mot aktuella antibiotika

	2017			2016			2015								
	Antal	S(%)	95%CI	R(%)	95%CI	Antal	S(%)	95%CI	R(%)	95%CI	Antal	S(%)	95%CI	R(%)	95%CI
TZP+CTX/CFZ+CIP+GEN/TOB+IPM/MEM	104	91,3	(84,4-95,4)	0,0	(0-3,6)	89	79,8	(70,3-86,8)	0,0	(0-4,1)	103	92,2	(85,4-96)	0,0	(0-3,6)
TZP+CTX/CFZ+CIP+GEN/TOB+SXT	104	90,4	(83,2-94,7)	0,0	(0-3,6)	89	69,7	(59,5-78,2)	0,0	(0-4,1)	103	90,3	(83-94,6)	0,0	(0-3,6)
TZP+CTX/CFZ+CIP+GEN/TOB+AMK	100	91,0	(83,8-95,2)	0,0	(0-3,7)	0					0				
TZP+CTX/CFZ+CIP+IPM/MEM+SXT	104	90,4	(83,2-94,7)	0,0	(0-3,6)	89	69,7	(59,5-78,2)	0,0	(0-4,1)	103	90,3	(83-94,6)	0,0	(0-3,6)
TZP+CTX/CFZ+CIP+IPM/MEM+AMK	100	91,0	(83,8-95,2)	0,0	(0-3,7)	0					0				
TZP+CTX/CFZ+CIP+SXT+AMK	100	90,0	(82,6-94,5)	0,0	(0-3,7)	0					0				
TZP+CTX/CFZ+GEN/TOB+IPM/MEM+SXT	104	95,2	(89,2-97,9)	0,0	(0-3,6)	89	69,7	(59,5-78,2)	0,0	(0-4,1)	104	95,2	(89,2-97,9)	0,0	(0-3,6)
TZP+CTX/CFZ+GEN/TOB+IPM/MEM+AMK	100	96,0	(90,2-98,4)	0,0	(0-3,7)	0					0				
TZP+CTX/CFZ+GEN/TOB+SXT+AMK	100	95,0	(88,8-97,8)	0,0	(0-3,7)	0					0				
TZP+CTX/CFZ+IPM/MEM+SXT+AMK	100	95,0	(88,8-97,8)	0,0	(0-3,7)	0					0				
TZP+CIP+GEN/TOB+IPM/MEM+SXT	104	90,4	(83,2-94,7)	0,0	(0-3,6)	89	69,7	(59,5-78,2)	0,0	(0-4,1)	103	90,3	(83-94,6)	0,0	(0-3,6)
TZP+CIP+GEN/TOB+IPM/MEM+AMK	100	91,0	(83,8-95,2)	0,0	(0-3,7)	0					0				
TZP+CIP+GEN/TOB+SXT+AMK	100	90,0	(82,6-94,5)	0,0	(0-3,7)	0					0				
TZP+CIP+IPM/MEM+SXT+AMK	100	90,0	(82,6-94,5)	0,0	(0-3,7)	0					0				
TZP+GEN/TOB+IPM/MEM+SXT+AMK	100	95,0	(88,8-97,8)	0,0	(0-3,7)	0					0				
CTX/CFZ+CIP+GEN/TOB+IPM/MEM+SXT	104	90,4	(83,2-94,7)	0,0	(0-3,6)	89	73,0	(63-81,2)	0,0	(0-4,1)	103	90,3	(83-94,6)	0,0	(0-3,6)
CTX/CFZ+CIP+GEN/TOB+IPM/MEM+AMK	100	93,0	(86,3-96,6)	0,0	(0-3,7)	0					0				
CTX/CFZ+CIP+GEN/TOB+SXT+AMK	100	90,0	(82,6-94,5)	0,0	(0-3,7)	0					0				
CTX/CFZ+CIP+IPM/MEM+SXT+AMK	100	90,0	(82,6-94,5)	0,0	(0-3,7)	0					0				
CTX/CFZ+GEN/TOB+IPM/MEM+SXT+AMK	100	96,0	(90,2-98,4)	0,0	(0-3,7)	0					0				
CIP+GEN/TOB+IPM/MEM+SXT+AMK	100	91,0	(83,8-95,2)	0,0	(0-3,7)	0					0				

TZP+CTX/CFZ+CIP+GEN/TOB+IPM/MEM+SXT	104	90,4	(83,2-94,7)	0,0	(0-3,6)	89	69,7	(59,5-78,2)	0,0	(0-4,1)	103	90,3	(83-94,6)	0,0	(0-3,6)
TZP+CTX/CFZ+CIP+GEN/TOB+IPM/MEM+AMK	100	91,0	(83,8-95,2)	0,0	(0-3,7)	0					0				
TZP+CTX/CFZ+CIP+GEN/TOB+SXT+AMK	100	90,0	(82,6-94,5)	0,0	(0-3,7)	0					0				
TZP+CTX/CFZ+CIP+IPM/MEM+SXT+AMK	100	90,0	(82,6-94,5)	0,0	(0-3,7)	0					0				
TZP+CTX/CFZ+GEN/TOB+IPM/MEM+SXT+AMK	100	95,0	(88,8-97,8)	0,0	(0-3,7)	0					0				
TZP+CIP+GEN/TOB+IPM/MEM+SXT+AMK	100	90,0	(82,6-94,5)	0,0	(0-3,7)	0					0				
CTX/CFZ+CIP+GEN/TOB+IPM/MEM+SXT+AMK	100	96,0	(90,2-98,4)	0,0	(0-3,7)	0					0				
CIP+GEN/TOB+IPM/MEM+SXT+AMK	100	91,0	(83,8-95,2)	0,0	(0-3,7)	0					0				

TZP+CTX/CFZ+CIP+GEN/TOB+IPM/MEM+SXT	104	90,4	(83,2-94,7)	0,0	(0-3,6)	89	69,7	(59,5-78,2)	0,0	(0-4,1)	103	90,3	(83-94,6)	0,0	(0-3,6)
TZP+CTX/CFZ+CIP+GEN/TOB+IPM/MEM+AMK	100	91,0	(83,8-95,2)	0,0	(0-3,7)	0					0				
TZP+CTX/CFZ+CIP+GEN/TOB+SXT+AMK	100	90,0	(82,6-94,5)	0,0	(0-3,7)	0					0				
TZP+CTX/CFZ+CIP+IPM/MEM+SXT+AMK	100	90,0	(82,6-94,5)	0,0	(0-3,7)	0					0				
TZP+CTX/CFZ+GEN/TOB+IPM/MEM+SXT+AMK	100	95,0	(88,8-97,8)	0,0	(0-3,7)	0					0				
TZP+CIP+GEN/TOB+IPM/MEM+SXT+AMK	100	90,0	(82,6-94,5)	0,0	(0-3,7)	0					0				
CTX/CFZ+CIP+GEN/TOB+IPM/MEM+SXT+AMK	100	96,0	(90,2-98,4)	0,0	(0-3,7)	0					0				
CIP+GEN/TOB+IPM/MEM+SXT+AMK	100	91,0	(83,8-95,2)	0,0	(0-3,7)	0					0				

TZP+CTX/CFZ+CIP+GEN/TOB+IPM/MEM+SXT+AMK	100	90,0	(82,6-94,5)	0,0	(0-3,7)	0					0				

Tabell 5: Klebsiella pneumoniae. Samtidig resistens och samtidig känslighet mot flera antibiotika per år (fort.)
S: känslig för aktuella antibiotika, R: resistent mot aktuella antibiotika

	2014					2013				
	Antal	S(%)	95%CI	R(%)	95%CI	Antal	S(%)	95%CI	R(%)	95%CI
TZP+CTX/CFZ+CIP+GEN/TOB+IPM/MEM	70	85,7	(75,7-92,1)	0,0	(0-5,2)	59	98,3	(91-99,7)	0,0	(0-6,1)
TZP+CTX/CFZ+CIP+GEN/TOB+SXT	70	82,9	(72,4-89,9)	1,4	(0,3-7,7)	59	94,9	(86,1-98,3)	0,0	(0-6,1)
TZP+CTX/CFZ+CIP+GEN/TOB+AMK	0					0				
TZP+CTX/CFZ+CIP+IPM/MEM+SXT	70	82,9	(72,4-89,9)	0,0	(0-5,2)	59	94,9	(86,1-98,3)	0,0	(0-6,1)
TZP+CTX/CFZ+CIP+IPM/MEM+AMK	0					0				
TZP+CTX/CFZ+CIP+SXT+AMK	0					0				
TZP+CTX/CFZ+GEN/TOB+IPM/MEM+SXT	70	82,9	(72,4-89,9)	0,0	(0-5,2)	59	94,9	(86,1-98,3)	0,0	(0-6,1)
TZP+CTX/CFZ+GEN/TOB+IPM/MEM+AMK	0					0				
TZP+CTX/CFZ+GEN/TOB+SXT+AMK	0					0				
TZP+CTX/CFZ+IPM/MEM+SXT+AMK	0					0				
TZP+CIP+GEN/TOB+IPM/MEM+SXT	70	82,9	(72,4-89,9)	0,0	(0-5,2)	59	94,9	(86,1-98,3)	0,0	(0-6,1)
TZP+CIP+GEN/TOB+IPM/MEM+AMK	0					0				
TZP+CIP+GEN/TOB+SXT+AMK	0					0				
TZP+CIP+IPM/MEM+SXT+AMK	0					0				
TZP+GEN/TOB+IPM/MEM+SXT+AMK	0					0				
CTX/CFZ+CIP+GEN/TOB+IPM/MEM+SXT	70	85,7	(75,7-92,1)	0,0	(0-5,2)	59	96,6	(88,5-99,1)	0,0	(0-6,1)
CTX/CFZ+CIP+GEN/TOB+IPM/MEM+AMK	0					0				
CTX/CFZ+CIP+GEN/TOB+SXT+AMK	0					0				
CTX/CFZ+CIP+IPM/MEM+SXT+AMK	0					0				
CTX/CFZ+GEN/TOB+IPM/MEM+SXT+AMK	0					0				
CIP+GEN/TOB+IPM/MEM+SXT+AMK	0					0				

TZP+CTX/CFZ+CIP+GEN/TOB+IPM/MEM+SXT	70	82,9	(72,4-89,9)	0,0	(0-5,2)	59	94,9	(86,1-98,3)	0,0	(0-6,1)
TZP+CTX/CFZ+CIP+GEN/TOB+IPM/MEM+AMK	0					0				
TZP+CTX/CFZ+CIP+GEN/TOB+SXT+AMK	0					0				
TZP+CTX/CFZ+CIP+IPM/MEM+SXT+AMK	0					0				
TZP+CTX/CFZ+GEN/TOB+IPM/MEM+SXT+AMK	0					0				
TZP+CIP+GEN/TOB+IPM/MEM+SXT+AMK	0					0				
CTX/CFZ+CIP+GEN/TOB+IPM/MEM+SXT+AMK	0					0				

TZP+CTX/CFZ+CIP+GEN/TOB+IPM/MEM+SXT+AMK	0					0				

Förkortningar

Vi kommer att använda följande förkortningar för de respektive antibiotika

Amikacin (AMK)	Clarithromycin (CLR)
Amoxicillin (AMX)	Clinafloxacin (CLX)
Ampicillin (AMP)	Clindamycin (CLI)
Ampicillin/Sulbactam (SAM)	Co-amoxiclav (AMC)
Amoxicillin/Clavulanate (AMC)	Colistin (CST)
Azithromycin (AZM)	Daptomycin (DAP)
Azlocillin (AZL)	Dicloxacillin (DCX)
Aztreonam (ATM)	Dirithromycin (DTM)
Bensylpenicillin (PCG)	Doripenem (DOR)
Carbenicillin (CAR)	Doxycycline (DOX)
Cefaclor (CEC)	Enoxacin (ENX)
Cefadroxil (CFR)	Ertapenem (ETP)
Cefalexin (LEX)	Erythromycin (ERY)
Cefalotin (CEF)	Fenoximetylpencillin (PCV)
Cefamandole (FAM)	Fleroxacin (FLE)
Cefapirin (HAP)	Fosfomycin (FOF)
Cefazolin (CFZ)	Fusidinsyra (FUS)
Cefdinir (CDR)	Gatifloxacin (GAT)
Cefditoren (CDN)	Gentamycin (GEN)
Cefepime (FEP)	Grepafloxacin (GRX)
Cefetamet (FET)	Imipenem (IPM)
Cefixime (CFM)	Isoniazid (INH)
Cefmetazole (CMZ)	Kanamycin (KAN)
Cefonicid (CID)	Levofloxacin (LVX)
Cefoperazone (CFP)	Linezolid (LZD)
Cefotaxime (CTX)	Lomefloxacin (LOM)
Cefotetan (CTT)	Loracarbef (LOR)
Cefoxitin (FOX)	Mecillinam (MEC)
Cefpodoxime (CPD)	Meropenem (MEM)
Cefprozil (CPR)	Methicillin (MET)
Cefradine (RAD)	Methronidazole (MTZ)
Ceftazidime (CAZ)	Mezlocillin (MEZ)
Ceftibuten (CTB)	Minocycline (MIN)
Ceftizoxime (ZOX)	Moxalactam (MOX)
Ceftobiprole (CBP)	Moxifloxacin (MXF)
Ceftriaxone (CRO)	Nafcillin (NAF)
Cefuroxime (CXM)	Nalidixic acid (NAL)
Chloramphenicol (CHL)	Netilmicin (NET)
Cinoxacin (CIN)	Nitrofurantoin (NIT)
Ciprofloxacin (CIP)	Norfloxacin (NOR)

Sida
22 (23)

Ofloxacin (OFX)
Oxacillin (OXA)
Penicillin (PEN)
Piperacillin (PIP)
Piperacillin/Tazobactam (TZP)
Polymyxin B (PMB)
Quinupristin/Dalfopristin (Q/D)
Rifabutin (RFB)
Rifampicin (RIF)
Rifapentine (RFP)
Sparfloxacin (SPX)
Spectinomycin (SPT)
Streptomycin (STR)

Teicoplanin (TEC)
Telithromycin (TEL)
Temocillin (TMC)
Tetracycline (TET)
Ticarcillin (TIC)
Ticarcillin/Clavulanic acid (TIM)
Tigecycline (TGC)
Tobramycine (TOB)
Trimethoprim (TMP)
Trimethoprim/Sulfamethoxazole (SXT)
Trovafoxacin (TVA)
Vancomycin (VAN)

Folkhälsomyndigheten är en nationell kunskapsmyndighet som arbetar för en bättre folkhälsa. Det gör myndigheten genom att utveckla och stödja samhällets arbete med att främja hälsa, förebygga ohälsa och skydda mot hälsohot. Vår vision är en folkhälsa som stärker samhällets utveckling.



Folkhälsomyndigheten