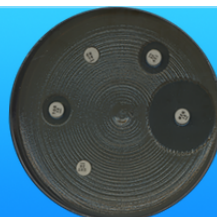




Folkhälsomyndigheten

Svebar

Svensk bevakning av antibiotikaresistens



Antibiotikaresistensrapport för *Klebsiella pneumoniae*

Årsrapport för Västra Götalandsregionen (SE320) från blododling 2017



Innehåll

1 Inledning	4
2 Urval av resistensbestämningsdata	5
3 Artfördelning	7
4 Resistens mot enskilda antibiotika	9
5 Samtidig resistens och samtidig känslighet mot flera antibiotika	12

1 Inledning

Det här är en lokal sammanställning av antibiotikaresistens från övervakningssystemet Svebar. Avsikten är att ge en helhetsbild av resistensläget under en femårsperiod för respektive patogen. Både andel resistent för enskilda antibiotika och samtidig resistens mot flera antibiotika redovisas. Utöver detta listas också de tio vanligast förekommande arterna eftersom även det är en viktig faktor för antibiotika- policies och som underlag för att utarbeta behandlingsriktlinjer.

Svebar är ett frivilligt samarbete mellan klinisk mikrobiologiska laboratorier i Sverige och Folkhälsomyndigheten för att underlätta och förbättra övervakningen av antibiotikaresistens. Laboratorierna skickar dagligen in alla resultat, även negativa, från bakteriologiska odlingar. Laboratorierna äger sina data, men Folkhälsomyndigheten kan genom överenskommelse med laboratorierna använda data för nationella och lokala sammanställningar. Rapporten innehåller tabeller och genom att använda motsvarande Excelfil (på Folkhälsomyndighetens hemsida) kan användarna skapa egna diagram och figurer.

2 Urval av resistensbestämningsdata

Tabell 1: Urval av resistensbestämningsdata

Analys	Blododling Aerob Anaerob
Provmaterial	Blododlingsprov
Lab	SE320 - Södra Älvsborgs sjukhus Borås
Start.datum	2013-01-01
Slutdatum	2017-12-31
Antal positiva odlingar	11922
Antal negativa odlingar	89813
Antal odlingar	101735

Tabell 2: Deltagande laboratorier

SE nummer	Kliniskt mikrobiologiskt laboratorium	Data i Svebar från år månad	Ingår i denna rapport
100	Stockholm, Karolinska Universitetssjukhuset	201303-	Ja
110	Kronoberg, Centrallasarettet Växjö	201201* -	Ja
120	Region Skåne, Lund	201201* -	Ja
130	Stockholm, Unilabs S:t Göran	201711-	Nej
140	Stockholm, Aleris Medilab		Nej
230	Blekinge, Blekingesjukhuset Karlskrona	201201* -	Ja
240	Kalmar, Länssjukhuset Kalmar	201201* -	Ja
250	Halland, Hallands sjukhus Halmstad	201201* - 201604	Nej
300	Västra Götalandsregionen, Sahlgrenska Universitetssjukhuset	201310-	Nej
310	Västra Götalandsregionen, Norra Älvsborgs länssjukhus Trollhättan	201204-	Ja
320	Västra Götalandsregionen, Södra Älvsborgs sjukhus Borås	201202-	Ja
330	Västra Götalandsregionen, Unilabs Skövde	201711-	Nej
350	Jönköping, Länssjukhuset Ryhov		Nej
400	Östergötland, Universitetssjukhuset Linköping		Nej
420	Södermanland, Unilabs Eskilstuna	201711-	Nej
430	Västernorrland, Sjukhus Västerås	201301-	Nej
440	Örebro, Universitetssjukhuset Örebro	201505-	Ja
450	Värmland, Centralsjukhuset Karlstad	201310-	Nej
540	Gotland, Visby lasarett	201201* -	Nej
600	Uppsala, Akademiska sjukhuset	201512-	Ja**
610	Gävleborg, Sjukhuset Gävle	201712-	Nej
620	Dalarna, Falu lasarett	201608-	Nej
700	Västernorrland, Länssjukhuset Sundsvall		Nej
710	Jämtland/Härjedalen, Östersunds sjukhus	201310-	Nej
720	Västerbotten, Norrlands Universitetssjukhus Umeå		Nej
730	Norrbottnen, Sunderby sjukhus Luleå		Nej

* Tidigare data från Svebars utvecklingsperiod finns tillgängligt för laboratoriet.

* * Ingår i denna rapport fram till slutet av 2016.

3 Artfördelning

Aktuellt års tio vanligaste arter visas ovan den streckade linjen. Arter som endast tidigare år återfanns bland de tio vanligaste visas under den streckade linjen. Siffror inom parentes finns inte bland de tio vanligaste för aktuellt år.

Tabell 3: Artfördelning och antal odlingar

	2017		2016		2015		2014		2013	
	Antal	%	Antal	%	Antal	%	Antal	%	Antal	%
ESCHERICHIA COLI	662	21,7	644	21,9	585	22,9	594	25,7	506	24,2
STAPHYLOCOCCUS EPIDERMIDIS	402	13,2	(23)	(0,8)	(24)	(0,9)	133	5,8	79	3,8
STAPHYLOCOCCUS AUREUS	358	11,8	376	12,8	322	12,6	337	14,6	319	15,3
STAPHYLOCOCCUS HOMINIS	242	7,9	(15)	(0,5)	(2)	(0,1)	40	1,7	(12)	(0,6)
STAPHYLOCOCCUS KOAGULASNEGATIV	186	6,1	819	27,9	641	25,1	217	9,4	311	14,9
KLEBSIELLA PNEUMONIAE	129	4,2	119	4,1	108	4,2	126	5,4	98	4,7
STREPTOCOCCUS PNEUMONIAE	71	2,3	63	2,1	75	2,9	78	3,4	78	3,7
STREPTOCOCCUS DYSGALACTIAE (GRUPP C ELLER G)	69	2,3	46	1,6	(3)	(0,1)	(0)	(0)	(0)	(0)
STAPHYLOCOCCUS CAPITIS	69	2,3	(4)	(0,1)	(1)	(0)	(12)	(0,5)	(4)	(0,2)
ENTEROCOCCUS FAECALIS	63	2,1	64	2,2	71	2,8	52	2,2	74	3,5
KLEBSIELLA OXYTOCA	(41)	(1,3)	58	2	45	1,8	(36)	(1,6)	(24)	(1,1)
PROTEUS MIRABILIS	(30)	(1)	56	1,9	(33)	(1,3)	(33)	(1,4)	(27)	(1,3)
ENTEROBACTER SPECIES	(33)	(1,1)	52	1,8	(25)	(1)	(36)	(1,6)	(36)	(1,7)
STREPTOCOCCUS GRUPP G	(0)	(0)	(6)	(0,2)	46	1,8	36	1,6	(35)	(1,7)
STREPTOKOCKER TILLHÖRANDE MITIS-GRUPPEN	(19)	(0,6)	(17)	(0,6)	36	1,4	(29)	(1,3)	(11)	(0,5)
STREPTOCOCCUS PYOGENES	(32)	(1,1)	(24)	(0,8)	34	1,3	(31)	(1,3)	53	2,5
STREPTOCOCCUS AGALACTIAE	(39)	(1,3)	(22)	(0,7)	(13)	(0,5)	47	2	43	2,1
STREPTOCOCCUS ALFAHÄMOLYTISK	(4)	(0,1)	(4)	(0,1)	(16)	(0,6)	(29)	(1,3)	48	2,3
ÖVRIGA ARTER	794	26,1	638	21,7	588	23	653	28,2	478	22,9
ANTAL ODLINGAR	22056		21425		19988		18988		19278	
ANTAL POSITIVA ODLINGAR	2827		2686		2313		2152		1944	
ANTAL NEGATIVA ODLINGAR	19229		18739		17675		16836		17334	

4 Resistens mot enskilda antibiotika

För att inte få med resultat som påverkas av algoritmer för resistensbestämning i sammanställningen tillämpas följande regler för vilka resultat som kan ingå. För att resultat för ett visst antibiotikum ska inkluderas måste resistensbestämningar ha gjorts i ett antal som motsvarar 90 procent av medelvärdet av de sex vanligaste resistensbestämningarna från det laboratoriet.

Tabell 4: Klebsiella pneumoniae. Resistens mot enskilda antibiotika per år

	2017						2016						2015							
	N	S(%)	I(%)	R(%)	95%CI	N	S(%)	I(%)	R(%)	95%CI	N	S(%)	I(%)	R(%)	95%CI	N	S(%)	I(%)	R(%)	95%CI
CAZ	79	98,7	1,3	0,0	(0,0-4,6)	70	92,9	2,9	4,3	(1,5-11,9)	67	94,0	3,0	3,0	(0,8-10,2)	67	94,0	3,0	3,0	(0,8-10,2)
CIP	79	81,0	7,6	11,4	(6,1-20,3)	70	95,7	1,4	2,9	(0,8-9,8)	67	98,5	1,5	0,0	(0,0-5,4)	67	98,5	1,5	0,0	(0,0-5,4)
CTX	79	98,7	0,0	1,3	(0,2-6,8)	70	97,1	0,0	2,9	(0,8-9,8)	67	91,0	0,0	9,0	(4,2-18,2)	67	91,0	0,0	9,0	(4,2-18,2)
MEM	78	100	0,0	0,0	(0,0-4,7)	70	100	0,0	0,0	(0,0-5,2)	67	100	0,0	0,0	(0,0-5,4)	67	100	0,0	0,0	(0,0-5,4)
PMB						65	100	0,0	0,0	(0,0-5,6)	66	100	0,0	0,0	(0,0-5,5)	66	100	0,0	0,0	(0,0-5,5)
SXT	79	86,1	1,3	12,7	(7,0-21,8)	70	92,9	0,0	7,1	(3,1-15,7)	67	83,6	0,0	16,4	(9,4-27,1)	67	83,6	0,0	16,4	(9,4-27,1)
TOB	79	94,9	2,5	2,5	(0,7-8,8)	70	98,6	1,4	0,0	(0,0-5,2)	67	98,5	1,5	0,0	(0,0-5,4)	67	98,5	1,5	0,0	(0,0-5,4)
TZP	79	97,5	2,5	0,0	(0,0-4,6)	70	92,9	2,9	4,3	(1,5-11,9)	67	88,1	6,0	6,0	(2,3-14,4)	67	88,1	6,0	6,0	(2,3-14,4)

Tabell 4: Klebsiella pneumoniae. Resistens mot enskilda antibiotika per år (forts.)

	2014						2013						Nat.2017							
	N	S(%)	I(%)	R(%)	95%CI	N	S(%)	I(%)	R(%)	95%CI	N	S(%)	I(%)	R(%)	95%CI	N	S(%)	I(%)	R(%)	95%CI
CAZ	73	94,5	4,1	1,4	(0,2-7,4)	57	89,5	8,8	1,8	(0,3-9,3)	996	93,5	0,6	5,9	(4,6-7,6)					
CIP	73	98,6	1,4	0,0	(0,0-5,0)	57	91,2	1,8	7,0	(2,8-16,7)	995	87,1	2,0	10,9	(9,1-12,9)					
CTX	73	98,6	0,0	1,4	(0,2-7,4)	57	91,2	0,0	8,8	(3,8-18,9)	996	93,7	0,1	6,2	(4,9-7,9)					
MEM	73	100	0,0	0,0	(0,0-5,0)	57	100	0,0	0,0	(0,0-6,3)	995	99,5	0,1	0,4	(0,2-1,0)					
PMB	73	100	0,0	0,0	(0,0-5,0)	57	100	0,0	0,0	(0,0-6,3)										
SXT	72	91,7	0,0	8,3	(3,9-17,0)	56	82,1	0,0	17,9	(10,0-29,8)	721	86,0	1,2	12,8	(10,5-15,4)					
TOB	73	90,4	9,6	0,0	(0,0-5,0)	57	86,0	7,0	7,0	(2,8-16,7)	993	95,2	0,5	4,3	(3,2-5,8)					
TZP	73	93,2	2,7	4,1	(1,4-11,4)	57	93,0	1,8	5,3	(1,8-14,4)	995	88,4	6,6	4,9	(3,7-6,5)					

5 Samtidig resistens och samtidig känslighet mot flera antibiotika

Följande grupper har valts efter hur vanligt det är att deltagande laboratorier har gjort resistensbestämningar.

1. Piperacillin/Tazobactam (TZP)
2. Tredje gen cefalosporiner(Cefotaxim eller Ceftazidim) (CTX/CFZ)
3. Ciprofloxacin (CIP)
4. Aminoglykosider (Gentamicin eller Tobramycin) (GEN/TOB)
5. Karbapenemer (Imipenem eller Meropenem) (IPM/MEM)
6. Trimethoprim - Sulfametoxazol (SXT)
7. Amikacin (AMK)

Om provet är resistent mot ett preparat i en grupp så räknas det som resistent för gruppen.

Tabell 5: Klebsiella pneumoniae. Samtidig resistens och samtidig känslighet mot flera antibiotika per år.
S: känslig för aktuella antibiotika, R: resistent mot aktuella antibiotika.

	2017						2016						2015							
	Antal	S(%)	95%CI	R(%)	95%CI	Antal	S(%)	95%CI	R(%)	95%CI	Antal	S(%)	95%CI	R(%)	95%CI	Antal	S(%)	95%CI	R(%)	95%CI
TZP	79	97,5	(91,2-99,3)	0,0	(0-4,6)	70	92,9	(84,3-96,9)	4,3	(1,5-11,9)	67	88,1	(78,2-93,8)	6,0	(2,3-14,4)	67	88,1	(78,2-93,8)	6,0	(2,3-14,4)
CTX/CFZ	79	98,7	(93,2-99,8)	1,3	(0,2-6,8)	70	92,9	(84,3-96,9)	5,7	(2,2-13,8)	67	88,1	(78,2-93,8)	10,4	(5,2-20)	67	88,1	(78,2-93,8)	10,4	(5,2-20)
CIP	79	81,0	(71-88,1)	11,4	(6,1-20,3)	70	95,7	(88,1-98,5)	2,9	(0,8-9,8)	67	98,5	(92-99,7)	0,0	(0-5,4)	67	98,5	(92-99,7)	0,0	(0-5,4)
GEN/TOB	79	94,9	(87,7-98)	2,5	(0,7-8,8)	70	98,6	(92,3-99,7)	0,0	(0-5,2)	67	98,5	(92-99,7)	0,0	(0-5,4)	67	98,5	(92-99,7)	0,0	(0-5,4)
IPM/MEM	78	100	(95,3-100)	0,0	(0-4,7)	70	100	(94,8-100)	0,0	(0-5,2)	67	100	(94,6-100)	0,0	(0-5,4)	67	100	(94,6-100)	0,0	(0-5,4)
SXT	79	86,1	(76,8-92)	12,7	(7-21,8)	70	92,9	(84,3-96,9)	7,1	(3,1-15,7)	67	83,6	(72,9-90,6)	16,4	(9,4-27,1)	67	83,6	(72,9-90,6)	16,4	(9,4-27,1)
AMK	0					0					0					0				
TZP+CTX/CFZ	79	96,2	(89,4-98,7)	0,0	(0-4,6)	70	90,0	(80,8-95,1)	4,3	(1,5-11,9)	67	79,1	(67,9-87,1)	0,0	(0-5,4)	67	79,1	(67,9-87,1)	0,0	(0-5,4)
TZP+CIP	79	81,0	(71-88,1)	0,0	(0-4,6)	70	88,6	(79-94,1)	0,0	(0-5,2)	67	86,6	(76,4-92,8)	0,0	(0-5,4)	67	86,6	(76,4-92,8)	0,0	(0-5,4)
TZP+GEN/TOB	79	94,9	(87,7-98)	0,0	(0-4,6)	70	92,9	(84,3-96,9)	0,0	(0-5,2)	67	86,6	(76,4-92,8)	0,0	(0-5,4)	67	86,6	(76,4-92,8)	0,0	(0-5,4)
TZP+IPM/MEM	78	97,4	(91,1-99,3)	0,0	(0-4,7)	70	92,9	(84,3-96,9)	0,0	(0-5,2)	67	88,1	(78,2-93,8)	0,0	(0-5,4)	67	88,1	(78,2-93,8)	0,0	(0-5,4)
TZP+SXT	79	86,1	(76,8-92)	0,0	(0-4,6)	70	85,7	(75,7-92,1)	0,0	(0-5,2)	67	77,6	(66,3-85,9)	4,5	(1,5-12,4)	67	77,6	(66,3-85,9)	4,5	(1,5-12,4)
TZP+AMK	0					0					0					0				
CTX/CFZ+CIP	79	81,0	(71-88,1)	1,3	(0,2-6,8)	70	90,0	(80,8-95,1)	1,4	(0,3-7,7)	67	88,1	(78,2-93,8)	0,0	(0-5,4)	67	88,1	(78,2-93,8)	0,0	(0-5,4)
CTX/CFZ+GEN/TOB	79	93,7	(86-97,3)	0,0	(0-4,6)	70	92,9	(84,3-96,9)	0,0	(0-5,2)	67	86,6	(76,4-92,8)	0,0	(0-5,4)	67	86,6	(76,4-92,8)	0,0	(0-5,4)
CTX/CFZ+IPM/MEM	78	98,7	(93,1-99,8)	0,0	(0-4,7)	70	92,9	(84,3-96,9)	0,0	(0-5,2)	67	88,1	(78,2-93,8)	0,0	(0-5,4)	67	88,1	(78,2-93,8)	0,0	(0-5,4)
CTX/CFZ+SXT	79	86,1	(76,8-92)	1,3	(0,2-6,8)	70	87,1	(77,3-93,1)	1,4	(0,3-7,7)	67	80,6	(69,6-88,3)	9,0	(4,2-18,2)	67	80,6	(69,6-88,3)	9,0	(4,2-18,2)
CTX/CFZ+AMK	0					0					0					0				
CIP+GEN/TOB	79	78,5	(68,2-86,1)	2,5	(0,7-8,8)	70	94,3	(86,2-97,8)	0,0	(0-5,2)	67	97,0	(89,8-99,2)	0,0	(0-5,4)	67	97,0	(89,8-99,2)	0,0	(0-5,4)
CIP+IPM/MEM	78	80,8	(70,7-88)	0,0	(0-4,7)	70	95,7	(88,1-98,5)	0,0	(0-5,2)	67	98,5	(92-99,7)	0,0	(0-5,4)	67	98,5	(92-99,7)	0,0	(0-5,4)
CIP+SXT	79	74,7	(64,1-83)	6,3	(2,7-14)	70	90,0	(80,8-95,1)	1,4	(0,3-7,7)	67	83,6	(72,9-90,6)	0,0	(0-5,4)	67	83,6	(72,9-90,6)	0,0	(0-5,4)
CIP+AMK	0					0					0					0				
GEN/TOB+IPM/MEM	78	94,9	(87,5-98)	0,0	(0-4,7)	70	98,6	(92,3-99,7)	0,0	(0-5,2)	67	98,5	(92-99,7)	0,0	(0-5,4)	67	98,5	(92-99,7)	0,0	(0-5,4)
GEN/TOB+SXT	79	83,5	(73,9-90,1)	2,5	(0,7-8,8)	70	91,4	(82,5-96)	0,0	(0-5,2)	67	82,1	(71,3-89,4)	0,0	(0-5,4)	67	82,1	(71,3-89,4)	0,0	(0-5,4)
GEN/TOB+AMK	0					0					0					0				
IPM/MEM+SXT	78	85,9	(76,5-91,9)	0,0	(0-4,7)	70	92,9	(84,3-96,9)	0,0	(0-5,2)	67	83,6	(72,9-90,6)	0,0	(0-5,4)	67	83,6	(72,9-90,6)	0,0	(0-5,4)
IPM/MEM+AMK	0					0					0					0				
SXT+AMK	0					0					0					0				

Tabell 5: Klebsiella pneumoniae. Samtidig resistens och samtidig känslighet mot flera antibiotika per år (fort.)
S: känslig för aktuella antibiotika, R: resistent mot aktuella antibiotika

	2014				2013					
	Antal	S (%)	95%CI	R (%)	95%CI	Antal	S (%)	95%CI	R (%)	95%CI
TZP	73	93,2	(84,9-97)	4,1	(1,4-11,4)	57	93,0	(83,3-97,2)	5,3	(1,8-14,4)
CTX/CFZ	73	94,5	(86,7-97,8)	2,7	(0,8-9,5)	57	87,7	(76,8-93,9)	8,8	(3,8-18,9)
CIP	73	98,6	(92,6-99,8)	0,0	(0-5)	57	91,2	(81,1-96,2)	7,0	(2,8-16,7)
GEN/TOB	73	90,4	(81,5-95,3)	0,0	(0-5)	57	86,0	(74,7-92,7)	7,0	(2,8-16,7)
IPM/MEM	73	100	(95-100)	0,0	(0-5)	57	100	(93,7-100)	0,0	(0-6,3)
SXT	72	91,7	(83-96,1)	8,3	(3,9-17)	56	82,1	(70,2-90)	17,9	(10-29,8)
AMK	0					0				

TZP+CTX/CFZ	73	91,8	(83,2-96,2)	1,4	(0,2-7,4)	57	84,2	(72,6-91,5)	1,8	(0,3-9,3)
TZP+CIP	73	91,8	(83,2-96,2)	0,0	(0-5)	57	86,0	(74,7-92,7)	1,8	(0,3-9,3)
TZP+GEN/TOB	73	83,6	(73,4-90,3)	0,0	(0-5)	57	80,7	(68,7-88,9)	1,8	(0,3-9,3)
TZP+IPM/MEM	73	93,2	(84,9-97)	0,0	(0-5)	57	93,0	(83,3-97,2)	0,0	(0-6,3)
TZP+SXT	72	86,1	(76,3-92,3)	1,4	(0,2-7,5)	56	78,6	(66,2-87,3)	3,6	(1-12,1)
TZP+AMK	0					0				
CTX/CFZ+CIP	73	93,2	(84,9-97)	0,0	(0-5)	57	82,5	(70,6-90,2)	3,5	(1-11,9)
CTX/CFZ+GEN/TOB	73	84,9	(75-91,4)	0,0	(0-5)	57	84,2	(72,6-91,5)	5,3	(1,8-14,4)
CTX/CFZ+IPM/MEM	73	94,5	(86,7-97,8)	0,0	(0-5)	57	87,7	(76,8-93,9)	0,0	(0-6,3)
CTX/CFZ+SXT	72	88,9	(79,6-94,3)	2,8	(0,8-9,6)	56	78,6	(66,2-87,3)	8,9	(3,9-19,3)
CTX/CFZ+AMK	0					0				
CIP+GEN/TOB	73	89,0	(79,8-94,3)	0,0	(0-5)	57	82,5	(70,6-90,2)	3,5	(1-11,9)
CIP+IPM/MEM	73	98,6	(92,6-99,8)	0,0	(0-5)	57	91,2	(81,1-96,2)	0,0	(0-6,3)
CIP+SXT	72	90,3	(81,3-95,2)	0,0	(0-5,1)	56	76,8	(64,2-85,9)	3,6	(1-12,1)
CIP+AMK	0					0				
GEN/TOB+IPM/MEM	73	90,4	(81,5-95,3)	0,0	(0-5)	57	86,0	(74,7-92,7)	0,0	(0-6,3)
GEN/TOB+SXT	72	86,1	(76,3-92,3)	0,0	(0-5,1)	56	76,8	(64,2-85,9)	5,4	(1,8-14,6)
GEN/TOB+AMK	0					0				
IPM/MEM+SXT	72	91,7	(83-96,1)	0,0	(0-5,1)	56	82,1	(70,2-90)	0,0	(0-6,4)
IPM/MEM+AMK	0					0				
SXT+AMK	0					0				

Tabell 5: Klebsiella pneumoniae. Samtidig resistens och samtidig känslighet mot flera antibiotika per år (fort.)
 S: känslig för aktuella antibiotika, R: resistent mot aktuella antibiotika

	2017					2016					2015				
	Antal	S(%)	95%CI	R(%)	95%CI	Antal	S(%)	95%CI	R(%)	95%CI	Antal	S(%)	95%CI	R(%)	95%CI
TZP+CTX/CFZ+CIP	79	81,0	(71-88,1)	0,0	(0-4,6)	70	87,1	(77,3-93,1)	0,0	(0-5,2)	67	79,1	(67,9-87,1)	0,0	(0-5,4)
TZP+CTX/CFZ+GEN/TOB	79	93,7	(86-97,3)	0,0	(0-4,6)	70	90,0	(80,8-95,1)	0,0	(0-5,2)	67	77,6	(66,3-85,9)	0,0	(0-5,4)
TZP+CTX/CFZ+IPM/MEM	78	96,2	(89,3-98,7)	0,0	(0-4,7)	70	90,0	(80,8-95,1)	0,0	(0-5,2)	67	79,1	(67,9-87,1)	0,0	(0-5,4)
TZP+CTX/CFZ+SXT	79	86,1	(76,8-92)	0,0	(0-4,6)	70	84,3	(74-91)	0,0	(0-5,2)	67	76,1	(64,7-84,7)	0,0	(0-5,4)
TZP+CTX/CFZ+AMK	0					0					0				
TZP+CIP+GEN/TOB	79	78,5	(68,2-86,1)	0,0	(0-4,6)	70	88,6	(79-94,1)	0,0	(0-5,2)	67	85,1	(74,7-91,7)	0,0	(0-5,4)
TZP+CIP+IPM/MEM	78	80,8	(70,7-88)	0,0	(0-4,7)	70	88,6	(79-94,1)	0,0	(0-5,2)	67	86,6	(76,4-92,8)	0,0	(0-5,4)
TZP+CIP+SXT	79	74,7	(64,1-83)	0,0	(0-4,6)	70	82,9	(72,4-89,9)	0,0	(0-5,2)	67	77,6	(66,3-85,9)	0,0	(0-5,4)
TZP+CIP+AMK	0					0					0				
TZP+GEN/TOB+IPM/MEM	78	94,9	(87,5-98)	0,0	(0-4,7)	70	92,9	(84,3-96,9)	0,0	(0-5,2)	67	86,6	(76,4-92,8)	0,0	(0-5,4)
TZP+GEN/TOB+SXT	79	83,5	(73,9-90,1)	0,0	(0-4,6)	70	85,7	(75,7-92,1)	0,0	(0-5,2)	67	76,1	(64,7-84,7)	0,0	(0-5,4)
TZP+GEN/TOB+AMK	0					0					0				
TZP+IPM/MEM+SXT	78	85,9	(76,5-91,9)	0,0	(0-4,7)	70	85,7	(75,7-92,1)	0,0	(0-5,2)	67	77,6	(66,3-85,9)	0,0	(0-5,4)
TZP+IPM/MEM+AMK	0					0					0				
TZP+SXT+AMK	0					0					0				
CTX/CFZ+CIP+GEN/TOB	79	78,5	(68,2-86,1)	0,0	(0-4,6)	70	90,0	(80,8-95,1)	0,0	(0-5,2)	67	86,6	(76,4-92,8)	0,0	(0-5,4)
CTX/CFZ+CIP+IPM/MEM	78	80,8	(70,7-88)	0,0	(0-4,7)	70	90,0	(80,8-95,1)	0,0	(0-5,2)	67	88,1	(78,2-93,8)	0,0	(0-5,4)
CTX/CFZ+CIP+SXT	79	74,7	(64,1-83)	1,3	(0,2-6,8)	70	84,3	(74-91)	1,4	(0,3-7,7)	67	80,6	(69,6-88,3)	0,0	(0-5,4)
CTX/CFZ+CIP+AMK	0					0					0				
CTX/CFZ+GEN/TOB+IPM/MEM	78	93,6	(85,9-97,2)	0,0	(0-4,7)	70	92,9	(84,3-96,9)	0,0	(0-5,2)	67	86,6	(76,4-92,8)	0,0	(0-5,4)
CTX/CFZ+GEN/TOB+SXT	79	83,5	(73,9-90,1)	0,0	(0-4,6)	70	87,1	(77,3-93,1)	0,0	(0-5,2)	67	79,1	(67,9-87,1)	0,0	(0-5,4)
CTX/CFZ+GEN/TOB+AMK	0					0					0				
CTX/CFZ+IPM/MEM+SXT	78	85,9	(76,5-91,9)	0,0	(0-4,7)	70	87,1	(77,3-93,1)	0,0	(0-5,2)	67	80,6	(69,6-88,3)	0,0	(0-5,4)
CTX/CFZ+IPM/MEM+AMK	0					0					0				
CTX/CFZ+SXT+AMK	0					0					0				
CIP+GEN/TOB+IPM/MEM	78	78,2	(67,8-85,9)	0,0	(0-4,7)	70	94,3	(86,2-97,8)	0,0	(0-5,2)	67	97,0	(89,8-99,2)	0,0	(0-5,4)
CIP+GEN/TOB+SXT	79	72,2	(61,4-80,8)	2,5	(0,7-8,8)	70	88,6	(79-94,1)	0,0	(0-5,2)	67	82,1	(71,3-89,4)	0,0	(0-5,4)
CIP+GEN/TOB+AMK	0					0					0				
CIP+IPM/MEM+SXT	78	74,4	(63,7-82,7)	0,0	(0-4,7)	70	90,0	(80,8-95,1)	0,0	(0-5,2)	67	83,6	(72,9-90,6)	0,0	(0-5,4)
CIP+IPM/MEM+AMK	0					0					0				
CIP+SXT+AMK	0					0					0				
GEN/TOB+IPM/MEM+SXT	78	83,3	(73,5-90)	0,0	(0-4,7)	70	91,4	(82,5-96)	0,0	(0-5,2)	67	82,1	(71,3-89,4)	0,0	(0-5,4)
GEN/TOB+IPM/MEM+AMK	0					0					0				
GEN/TOB+SXT+AMK	0					0					0				
IPM/MEM+SXT+AMK	0					0					0				

Tabell 5: Klebsiella pneumoniae. Samtidig resistens och samtidig känslighet mot flera antibiotika per år (fort.)
S: känslig för aktuella antibiotika, R: resistent mot aktuella antibiotika

	2014				2013					
	Antal	S(%)	95%CI	R(%)	95%CI	Antal	S(%)	95%CI	R(%)	95%CI
TZP+CTX/CFZ+CIP	73	90,4	(81,5-95,3)	0,0	(0-5)	57	78,9	(66,7-87,5)	1,8	(0,3-9,3)
TZP+CTX/CFZ+GEN/TOB	73	82,2	(71,9-89,3)	0,0	(0-5)	57	80,7	(68,7-88,9)	1,8	(0,3-9,3)
TZP+CTX/CFZ+IPM/MEM	73	91,8	(83,2-96,2)	0,0	(0-5)	57	84,2	(72,6-91,5)	0,0	(0-6,3)
TZP+CTX/CFZ+SXT	72	86,1	(76,3-92,3)	1,4	(0,2-7,5)	56	76,8	(64,2-85,9)	1,8	(0,3-9,4)
TZP+CTX/CFZ+AMK	0					0				
TZP+CIP+GEN/TOB	73	82,2	(71,9-89,3)	0,0	(0-5)	57	77,2	(64,8-86,2)	1,8	(0,3-9,3)
TZP+CIP+IPM/MEM	73	91,8	(83,2-96,2)	0,0	(0-5)	57	86,0	(74,7-92,7)	0,0	(0-6,3)
TZP+CIP+SXT	72	84,7	(74,7-91,2)	0,0	(0-5,1)	56	73,2	(60,4-83)	1,8	(0,3-9,4)
TZP+CIP+AMK	0					0				
TZP+GEN/TOB+IPM/MEM	73	83,6	(73,4-90,3)	0,0	(0-5)	57	80,7	(68,7-88,9)	0,0	(0-6,3)
TZP+GEN/TOB+SXT	72	80,6	(70-88)	0,0	(0-5,1)	56	73,2	(60,4-83)	1,8	(0,3-9,4)
TZP+GEN/TOB+AMK	0					0				
TZP+IPM/MEM+SXT	72	86,1	(76,3-92,3)	0,0	(0-5,1)	56	78,6	(66,2-87,3)	0,0	(0-6,4)
TZP+IPM/MEM+AMK	0					0				
TZP+SXT+AMK	0					0				
CTX/CFZ+CIP+GEN/TOB	73	83,6	(73,4-90,3)	0,0	(0-5)	57	80,7	(68,7-88,9)	1,8	(0,3-9,3)
CTX/CFZ+CIP+IPM/MEM	73	93,2	(84,9-97)	0,0	(0-5)	57	82,5	(70,6-90,2)	0,0	(0-6,3)
CTX/CFZ+CIP+SXT	72	87,5	(77,9-93,3)	0,0	(0-5,1)	56	73,2	(60,4-83)	3,6	(1-12,1)
CTX/CFZ+CIP+AMK	0					0				
CTX/CFZ+GEN/TOB+IPM/MEM	73	84,9	(75-91,4)	0,0	(0-5)	57	84,2	(72,6-91,5)	0,0	(0-6,3)
CTX/CFZ+GEN/TOB+SXT	72	83,3	(73,1-90,2)	0,0	(0-5,1)	56	75,0	(62,3-84,5)	5,4	(1,8-14,6)
CTX/CFZ+GEN/TOB+AMK	0					0				
CTX/CFZ+IPM/MEM+SXT	72	88,9	(79,6-94,3)	0,0	(0-5,1)	56	78,6	(66,2-87,3)	0,0	(0-6,4)
CTX/CFZ+IPM/MEM+AMK	0					0				
CTX/CFZ+SXT+AMK	0					0				
CIP+GEN/TOB+IPM/MEM	73	89,0	(79,8-94,3)	0,0	(0-5)	57	82,5	(70,6-90,2)	0,0	(0-6,3)
CIP+GEN/TOB+SXT	72	84,7	(74,7-91,2)	0,0	(0-5,1)	56	73,2	(60,4-83)	1,8	(0,3-9,4)
CIP+GEN/TOB+AMK	0					0				
CIP+IPM/MEM+SXT	72	90,3	(81,3-95,2)	0,0	(0-5,1)	56	76,8	(64,2-85,9)	0,0	(0-6,4)
CIP+IPM/MEM+AMK	0					0				
CIP+SXT+AMK	0					0				
GEN/TOB+IPM/MEM+SXT	72	86,1	(76,3-92,3)	0,0	(0-5,1)	56	76,8	(64,2-85,9)	0,0	(0-6,4)
GEN/TOB+IPM/MEM+AMK	0					0				
GEN/TOB+SXT+AMK	0					0				
IPM/MEM+SXT+AMK	0					0				

Tabell 5: Klebsiella pneumoniae. Samtidig resistens och samtidig känslighet mot flera antibiotika per år (fort.)
 S: känslig för aktuella antibiotika, R: resistent mot aktuella antibiotika

	2017						2016						2015							
	Antal	S(%)	95%CI	R(%)	95%CI	Antal	S(%)	95%CI	R(%)	95%CI	Antal	S(%)	95%CI	R(%)	95%CI	Antal	S(%)	95%CI	R(%)	95%CI
TZP+CTX/CFZ+CIP+GEN/TOB	79	78,5	(68,2-86,1)	0,0	(0-4,6)	70	87,1	(77,3-93,1)	0,0	(0-5,2)	67	77,6	(66,3-85,9)	0,0	(0-5,4)	67	77,6	(66,3-85,9)	0,0	(0-5,4)
TZP+CTX/CFZ+CIP+IPM/MEM	78	80,8	(70,7-88)	0,0	(0-4,7)	70	87,1	(77,3-93,1)	0,0	(0-5,2)	67	79,1	(67,9-87,1)	0,0	(0-5,4)	67	79,1	(67,9-87,1)	0,0	(0-5,4)
TZP+CTX/CFZ+CIP+SXT	79	74,7	(64,1-83)	0,0	(0-4,6)	70	81,4	(70,8-88,8)	0,0	(0-5,2)	67	76,1	(64,7-84,7)	0,0	(0-5,4)	67	76,1	(64,7-84,7)	0,0	(0-5,4)
TZP+CTX/CFZ+CIP+AMK	0					0					0					0				
TZP+CTX/CFZ+GEN/TOB+IPM/MEM	78	93,6	(85,9-97,2)	0,0	(0-4,7)	70	90,0	(80,8-95,1)	0,0	(0-5,2)	67	77,6	(66,3-85,9)	0,0	(0-5,4)	67	77,6	(66,3-85,9)	0,0	(0-5,4)
TZP+CTX/CFZ+GEN/TOB+SXT	79	83,5	(73,9-90,1)	0,0	(0-4,6)	70	84,3	(74-91)	0,0	(0-5,2)	67	74,6	(63,1-83,5)	0,0	(0-5,4)	67	74,6	(63,1-83,5)	0,0	(0-5,4)
TZP+CTX/CFZ+GEN/TOB+AMK	0					0					0					0				
TZP+CTX/CFZ+IPM/MEM+SXT	78	85,9	(76,5-91,9)	0,0	(0-4,7)	70	84,3	(74-91)	0,0	(0-5,2)	67	76,1	(64,7-84,7)	0,0	(0-5,4)	67	76,1	(64,7-84,7)	0,0	(0-5,4)
TZP+CTX/CFZ+IPM/MEM+AMK	0					0					0					0				
TZP+CTX/CFZ+SXT+AMK	0					0					0					0				
TZP+CIP+GEN/TOB+IPM/MEM	78	78,2	(67,8-85,9)	0,0	(0-4,7)	70	88,6	(79-94,1)	0,0	(0-5,2)	67	85,1	(74,7-91,7)	0,0	(0-5,4)	67	85,1	(74,7-91,7)	0,0	(0-5,4)
TZP+CIP+GEN/TOB+SXT	79	72,2	(61,4-80,8)	0,0	(0-4,6)	70	82,9	(72,4-89,9)	0,0	(0-5,2)	67	76,1	(64,7-84,7)	0,0	(0-5,4)	67	76,1	(64,7-84,7)	0,0	(0-5,4)
TZP+CIP+GEN/TOB+AMK	0					0					0					0				
TZP+CIP+IPM/MEM+SXT	78	74,4	(63,7-82,7)	0,0	(0-4,7)	70	82,9	(72,4-89,9)	0,0	(0-5,2)	67	77,6	(66,3-85,9)	0,0	(0-5,4)	67	77,6	(66,3-85,9)	0,0	(0-5,4)
TZP+CIP+IPM/MEM+AMK	0					0					0					0				
TZP+CIP+SXT+AMK	0					0					0					0				
TZP+GEN/TOB+IPM/MEM+SXT	78	83,3	(73,5-90)	0,0	(0-4,7)	70	85,7	(75,7-92,1)	0,0	(0-5,2)	67	76,1	(64,7-84,7)	0,0	(0-5,4)	67	76,1	(64,7-84,7)	0,0	(0-5,4)
TZP+GEN/TOB+IPM/MEM+AMK	0					0					0					0				
TZP+GEN/TOB+SXT+AMK	0					0					0					0				
TZP+IPM/MEM+SXT+AMK	0					0					0					0				
CTX/CFZ+CIP+GEN/TOB+IPM/MEM	78	78,2	(67,8-85,9)	0,0	(0-4,7)	70	90,0	(80,8-95,1)	0,0	(0-5,2)	67	86,6	(76,4-92,8)	0,0	(0-5,4)	67	86,6	(76,4-92,8)	0,0	(0-5,4)
CTX/CFZ+CIP+GEN/TOB+SXT	79	72,2	(61,4-80,8)	0,0	(0-4,6)	70	84,3	(74-91)	0,0	(0-5,2)	67	79,1	(67,9-87,1)	0,0	(0-5,4)	67	79,1	(67,9-87,1)	0,0	(0-5,4)
CTX/CFZ+CIP+GEN/TOB+AMK	0					0					0					0				
CTX/CFZ+CIP+IPM/MEM+SXT	78	74,4	(63,7-82,7)	0,0	(0-4,7)	70	84,3	(74-91)	0,0	(0-5,2)	67	80,6	(69,6-88,3)	0,0	(0-5,4)	67	80,6	(69,6-88,3)	0,0	(0-5,4)
CTX/CFZ+CIP+IPM/MEM+AMK	0					0					0					0				
CTX/CFZ+CIP+SXT+AMK	0					0					0					0				
CTX/CFZ+GEN/TOB+IPM/MEM+SXT	78	83,3	(73,5-90)	0,0	(0-4,7)	70	87,1	(77,3-93,1)	0,0	(0-5,2)	67	79,1	(67,9-87,1)	0,0	(0-5,4)	67	79,1	(67,9-87,1)	0,0	(0-5,4)
CTX/CFZ+GEN/TOB+IPM/MEM+AMK	0					0					0					0				
CTX/CFZ+GEN/TOB+SXT+AMK	0					0					0					0				
CTX/CFZ+IPM/MEM+SXT+AMK	0					0					0					0				
CIP+GEN/TOB+IPM/MEM+SXT	78	71,8	(61-80,6)	0,0	(0-4,7)	70	88,6	(79-94,1)	0,0	(0-5,2)	67	82,1	(71,3-89,4)	0,0	(0-5,4)	67	82,1	(71,3-89,4)	0,0	(0-5,4)
CIP+GEN/TOB+IPM/MEM+AMK	0					0					0					0				
CIP+GEN/TOB+SXT+AMK	0					0					0					0				
CIP+IPM/MEM+SXT+AMK	0					0					0					0				
GEN/TOB+IPM/MEM+SXT+AMK	0					0					0					0				

Tabell 5: Klebsiella pneumoniae. Samtidig resistens och samtidig känslighet mot flera antibiotika per år (fort.)
S: känslig för aktuella antibiotika, R: resistent mot aktuella antibiotika

	2014				2013					
	Antal	S (%)	95%CI	R (%)	95%CI	Antal	S (%)	95%CI	R (%)	95%CI
TZP+CTX/CFZ+CIP+GEN/TOB	73	80,8	(70,3-88,2)	0,0	(0-5)	57	77,2	(64,8-86,2)	1,8	(0,3-9,3)
TZP+CTX/CFZ+CIP+IPM/MEM	73	90,4	(81,5-95,3)	0,0	(0-5)	57	78,9	(66,7-87,5)	0,0	(0-6,3)
TZP+CTX/CFZ+CIP+SXT	72	84,7	(74,7-91,2)	0,0	(0-5,1)	56	71,4	(58,5-81,6)	1,8	(0,3-9,4)
TZP+CTX/CFZ+CIP+AMK	0					0				
TZP+CTX/CFZ+GEN/TOB+IPM/MEM	73	82,2	(71,9-89,3)	0,0	(0-5)	57	80,7	(68,7-88,9)	0,0	(0-6,3)
TZP+CTX/CFZ+GEN/TOB+SXT	72	80,6	(70-88)	0,0	(0-5,1)	56	73,2	(60,4-83)	1,8	(0,3-9,4)
TZP+CTX/CFZ+GEN/TOB+AMK	0					0				
TZP+CTX/CFZ+IPM/MEM+SXT	72	86,1	(76,3-92,3)	0,0	(0-5,1)	56	76,8	(64,2-85,9)	0,0	(0-6,4)
TZP+CTX/CFZ+SXT+AMK	0					0				
TZP+CIP+GEN/TOB+IPM/MEM	73	82,2	(71,9-89,3)	0,0	(0-5)	57	77,2	(64,8-86,2)	0,0	(0-6,3)
TZP+CIP+GEN/TOB+SXT	72	79,2	(68,4-86,9)	0,0	(0-5,1)	56	69,6	(56,7-80,1)	1,8	(0,3-9,4)
TZP+CIP+GEN/TOB+AMK	0					0				
TZP+CIP+IPM/MEM+SXT	72	84,7	(74,7-91,2)	0,0	(0-5,1)	56	73,2	(60,4-83)	0,0	(0-6,4)
TZP+CIP+IPM/MEM+AMK	0					0				
TZP+GEN/TOB+IPM/MEM+SXT	72	80,6	(70-88)	0,0	(0-5,1)	56	73,2	(60,4-83)	0,0	(0-6,4)
TZP+GEN/TOB+IPM/MEM+AMK	0					0				
TZP+GEN/TOB+SXT+AMK	0					0				
TZP+IPM/MEM+SXT+AMK	0					0				
CTX/CFZ+CIP+GEN/TOB+IPM/MEM	73	83,6	(73,4-90,3)	0,0	(0-5)	57	80,7	(68,7-88,9)	0,0	(0-6,3)
CTX/CFZ+CIP+GEN/TOB+SXT	72	81,9	(71,5-89,1)	0,0	(0-5,1)	56	71,4	(58,5-81,6)	1,8	(0,3-9,4)
CTX/CFZ+CIP+GEN/TOB+AMK	0					0				
CTX/CFZ+CIP+IPM/MEM+SXT	72	87,5	(77,9-93,3)	0,0	(0-5,1)	56	73,2	(60,4-83)	0,0	(0-6,4)
CTX/CFZ+CIP+IPM/MEM+AMK	0					0				
CTX/CFZ+CIP+SXT+AMK	0					0				
CTX/CFZ+GEN/TOB+IPM/MEM+SXT	72	83,3	(73,1-90,2)	0,0	(0-5,1)	56	75,0	(62,3-84,5)	0,0	(0-6,4)
CTX/CFZ+GEN/TOB+IPM/MEM+AMK	0					0				
CTX/CFZ+IPM/MEM+SXT+AMK	0					0				
CIP+GEN/TOB+IPM/MEM+SXT	72	84,7	(74,7-91,2)	0,0	(0-5,1)	56	73,2	(60,4-83)	0,0	(0-6,4)
CIP+GEN/TOB+IPM/MEM+AMK	0					0				
CIP+GEN/TOB+SXT+AMK	0					0				
CIP+IPM/MEM+SXT+AMK	0					0				
GEN/TOB+IPM/MEM+SXT+AMK	0					0				

Tabell 5: Klebsiella pneumoniae. Samtidig resistens och samtidig känslighet mot flera antibiotika per år (fort.)
S: känslig för aktuella antibiotika, R: resistent mot aktuella antibiotika

	2017			2016			2015								
	Antal	S(%)	95%CI	R(%)	95%CI	Antal	S(%)	95%CI	R(%)	95%CI	Antal	S(%)	95%CI	R(%)	95%CI
TZP+CTX/CFZ+CIP+GEN/TOB+IPM/MEM	78	78,2	(67,8-85,9)	0,0	(0-4,7)	70	87,1	(77,3-93,1)	0,0	(0-5,2)	67	77,6	(66,3-85,9)	0,0	(0-5,4)
TZP+CTX/CFZ+CIP+GEN/TOB+SXT	79	72,2	(61,4-80,8)	0,0	(0-4,6)	70	81,4	(70,8-88,8)	0,0	(0-5,2)	67	74,6	(63,1-83,5)	0,0	(0-5,4)
TZP+CTX/CFZ+CIP+GEN/TOB+AMK	0					0					0				
TZP+CTX/CFZ+CIP+IPM/MEM+SXT	78	74,4	(63,7-82,7)	0,0	(0-4,7)	70	81,4	(70,8-88,8)	0,0	(0-5,2)	67	76,1	(64,7-84,7)	0,0	(0-5,4)
TZP+CTX/CFZ+CIP+IPM/MEM+AMK	0					0					0				
TZP+CTX/CFZ+CIP+SXT+AMK	0					0					0				
TZP+CTX/CFZ+GEN/TOB+IPM/MEM+SXT	78	83,3	(73,5-90)	0,0	(0-4,7)	70	84,3	(74-91)	0,0	(0-5,2)	67	74,6	(63,1-83,5)	0,0	(0-5,4)
TZP+CTX/CFZ+GEN/TOB+IPM/MEM+AMK	0					0					0				
TZP+CTX/CFZ+GEN/TOB+SXT+AMK	0					0					0				
TZP+CTX/CFZ+IPM/MEM+SXT+AMK	0					0					0				
TZP+CIP+GEN/TOB+IPM/MEM+SXT	78	71,8	(61-80,6)	0,0	(0-4,7)	70	82,9	(72,4-89,9)	0,0	(0-5,2)	67	76,1	(64,7-84,7)	0,0	(0-5,4)
TZP+CIP+GEN/TOB+IPM/MEM+AMK	0					0					0				
TZP+CIP+GEN/TOB+SXT+AMK	0					0					0				
TZP+CIP+IPM/MEM+SXT+AMK	0					0					0				
TZP+GEN/TOB+IPM/MEM+SXT+AMK	0					0					0				
CTX/CFZ+CIP+GEN/TOB+IPM/MEM+SXT	78	71,8	(61-80,6)	0,0	(0-4,7)	70	84,3	(74-91)	0,0	(0-5,2)	67	79,1	(67,9-87,1)	0,0	(0-5,4)
CTX/CFZ+CIP+GEN/TOB+IPM/MEM+AMK	0					0					0				
CTX/CFZ+CIP+GEN/TOB+SXT+AMK	0					0					0				
CTX/CFZ+GEN/TOB+IPM/MEM+SXT+AMK	0					0					0				
CIP+GEN/TOB+IPM/MEM+SXT+AMK	0					0					0				
TZP+CTX/CFZ+CIP+GEN/TOB+IPM/MEM+SXT	78	71,8	(61-80,6)	0,0	(0-4,7)	70	81,4	(70,8-88,8)	0,0	(0-5,2)	67	74,6	(63,1-83,5)	0,0	(0-5,4)
TZP+CTX/CFZ+CIP+GEN/TOB+IPM/MEM+AMK	0					0					0				
TZP+CTX/CFZ+CIP+GEN/TOB+SXT+AMK	0					0					0				
TZP+CTX/CFZ+CIP+IPM/MEM+SXT+AMK	0					0					0				
TZP+CTX/CFZ+GEN/TOB+IPM/MEM+SXT+AMK	0					0					0				
CTX/CFZ+CIP+GEN/TOB+IPM/MEM+SXT+AMK	0					0					0				
TZP+CTX/CFZ+CIP+GEN/TOB+IPM/MEM+SXT+AMK	0					0					0				

Tabell 5: Klebsiella pneumoniae. Samtidig resistens och samtidig känslighet mot flera antibiotika per år (fort.)
S: känslig för aktuella antibiotika, R: resistent mot aktuella antibiotika

	2014						2013					
	Antal	S(%)	95%CI	R(%)	95%CI	Antal	S(%)	95%CI	R(%)	95%CI		
TZP+CTX/CFZ+CIP+GEN/TOB+IPM/MEM	73	80,8	(70,3-88,2)	0,0	(0-5)	57	77,2	(64,8-86,2)	0,0	(0-6,3)		
TZP+CTX/CFZ+CIP+GEN/TOB+SXT	72	79,2	(68,4-86,9)	0,0	(0-5,1)	56	69,6	(56,7-80,1)	1,8	(0,3-9,4)		
TZP+CTX/CFZ+CIP+GEN/TOB+AMK	0					0						
TZP+CTX/CFZ+CIP+IPM/MEM+SXT	72	84,7	(74,7-91,2)	0,0	(0-5,1)	56	71,4	(58,5-81,6)	0,0	(0-6,4)		
TZP+CTX/CFZ+CIP+IPM/MEM+AMK	0					0						
TZP+CTX/CFZ+CIP+SXT+AMK	0					0						
TZP+CTX/CFZ+GEN/TOB+IPM/MEM+SXT	72	80,6	(70-88)	0,0	(0-5,1)	56	73,2	(60,4-83)	0,0	(0-6,4)		
TZP+CTX/CFZ+GEN/TOB+IPM/MEM+AMK	0					0						
TZP+CTX/CFZ+GEN/TOB+SXT+AMK	0					0						
TZP+CTX/CFZ+IPM/MEM+SXT+AMK	0					0						
TZP+CIP+GEN/TOB+IPM/MEM+SXT	72	79,2	(68,4-86,9)	0,0	(0-5,1)	56	69,6	(56,7-80,1)	0,0	(0-6,4)		
TZP+CIP+GEN/TOB+IPM/MEM+AMK	0					0						
TZP+CIP+GEN/TOB+SXT+AMK	0					0						
TZP+CIP+IPM/MEM+SXT+AMK	0					0						
TZP+GEN/TOB+IPM/MEM+SXT+AMK	0					0						
CTX/CFZ+CIP+GEN/TOB+IPM/MEM+SXT	72	81,9	(71,5-89,1)	0,0	(0-5,1)	56	71,4	(58,5-81,6)	0,0	(0-6,4)		
CTX/CFZ+CIP+GEN/TOB+IPM/MEM+AMK	0					0						
CTX/CFZ+CIP+GEN/TOB+SXT+AMK	0					0						
CTX/CFZ+CIP+IPM/MEM+SXT+AMK	0					0						
CTX/CFZ+GEN/TOB+IPM/MEM+SXT+AMK	0					0						
CIP+GEN/TOB+IPM/MEM+SXT+AMK	0					0						

TZP+CTX/CFZ+CIP+GEN/TOB+IPM/MEM+SXT	72	79,2	(68,4-86,9)	0,0	(0-5,1)	56	69,6	(56,7-80,1)	0,0	(0-6,4)		
TZP+CTX/CFZ+CIP+GEN/TOB+IPM/MEM+AMK	0					0						
TZP+CTX/CFZ+CIP+GEN/TOB+SXT+AMK	0					0						
TZP+CTX/CFZ+CIP+IPM/MEM+SXT+AMK	0					0						
TZP+CTX/CFZ+GEN/TOB+IPM/MEM+SXT+AMK	0					0						
TZP+CIP+GEN/TOB+IPM/MEM+SXT+AMK	0					0						
CTX/CFZ+CIP+GEN/TOB+IPM/MEM+SXT+AMK	0					0						

TZP+CTX/CFZ+CIP+GEN/TOB+IPM/MEM+SXT+AMK	0					0						

Förkortningar

Vi kommer att använda följande förkortningar för de respektiva antibiotika

Amikacin (AMK)	Clarithromycin (CLR)
Amoxicillin (AMX)	Clinafloxacin (CLX)
Ampicillin (AMP)	Clindamycin (CLI)
Ampicillin/Sulbactam (SAM)	Co-amoxiclav (AMC)
Amoxicillin/Clavulanate (AMC)	Colistin (CST)
Azithromycin (AZM)	Daptomycin (DAP)
Azlocillin (AZL)	Dicloxacillin (DCX)
Aztreonam (ATM)	Dirithromycin (DTM)
Bensylpenicillin (PCG)	Doripenem (DOR)
Carbenicillin (CAR)	Doxycycline (DOX)
Cefaclor (CEC)	Enoxacin (ENX)
Cefadroxil (CFR)	Ertapenem (ETP)
Cefalexin (LEX)	Erythromycin (ERY)
Cefalotin (CEF)	Fenoximetylpenicillin (PCV)
Cefamandole (FAM)	Fleroxacin (FLE)
Cefapirin (HAP)	Fosfomycin (FOF)
Cefazolin (CFZ)	Fusidinsyra (FUS)
Cefdinir (CDR)	Gatifloxacin (GAT)
Cefditoren (CDN)	Gentamycin (GEN)
Cefepime (FEP)	Grepafloxacin (GRX)
Cefetamet (FET)	Imipenem (IPM)
Cefixime (CFM)	Isoniazid (INH)
Cefmetazole (CMZ)	Kanamycin (KAN)
Cefonicid (CID)	Levofloxacin (LVX)
Cefoperazone (CFP)	Linezolid (LZD)
Cefotaxime (CTX)	Lomefloxacin (LOM)
Cefotetan (CTT)	Loracarbef (LOR)
Cefoxitin (FOX)	Mecillinam (MEC)
Cefpodoxime (CPD)	Meropenem (MEM)
Cefprozil (CPR)	Methicillin (MET)
Cefradine (RAD)	Methronidazole (MTZ)
Ceftazidime (CAZ)	Mezlocillin (MEZ)
Ceftibuten (CTB)	Minocycline (MIN)
Ceftizoxime (ZOX)	Moxalactam (MOX)
Ceftobiprole (CBP)	Moxifloxacin (MXF)
Ceftriaxone (CRO)	Nafcillin (NAF)
Cefuroxime (CXM)	Nalidixic acid (NAL)
Chloramphenicol (CHL)	Netilmicin (NET)
Cinoxacin (CIN)	Nitrofurantoin (NIT)
Ciprofloxacin (CIP)	Norfloxacin (NOR)

Sida
22 (23)

Ofloxacin (OFX)
Oxacillin (OXA)
Penicillin (PEN)
Piperacillin (PIP)
Piperacillin/Tazobactam (TZP)
Polymyxin B (PMB)
Quinupristin/Dalfopristin (Q/D)
Rifabutin (RFB)
Rifampicin (RIF)
Rifapentine (RFP)
Sparfloxacin (SPX)
Spectinomycin (SPT)
Streptomycin (STR)

Teicoplanin (TEC)
Telithromycin (TEL)
Temocillin (TMC)
Tetracycline (TET)
Ticarcillin (TIC)
Ticarcillin/Clavulanic acid (TIM)
Tigecycline (TGC)
Tobramycine (TOB)
Trimethoprim (TMP)
Trimethoprim/Sulfamethoxazole (SXT)
Trovafoxacin (TVA)
Vancomycin (VAN)

Folkhälsomyndigheten är en nationell kunskapsmyndighet som arbetar för en bättre folkhälsa. Det gör myndigheten genom att utveckla och stödja samhällets arbete med att främja hälsa, förebygga ohälsa och skydda mot hälsorisker. Vår vision är en folkhälsa som stärker samhällets utveckling.



Folkhälsomyndigheten