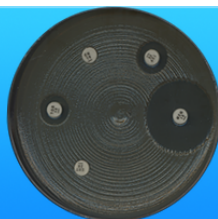




Folkhälsomyndigheten

# Svebar

Svensk bevakning av antibiotikaresistens



## Antibiotikaresistensrapport för *Klebsiella pneumoniae*

Årsrapport för Örebro (SE440) från blododling 2017





## **Innehåll**

<b>1 Inledning</b>	<b>4</b>
<b>2 Urval av resistensbestämningsdata</b>	<b>5</b>
<b>3 Artfördelning</b>	<b>7</b>
<b>4 Resistens mot enskilda antibiotika</b>	<b>9</b>
<b>5 Samtidig resistens och samtidig känslighet mot flera antibiotika</b>	<b>12</b>

## 1 Inledning

Det här är en lokal sammanställning av antibiotikaresistens från övervakningssystemet Svebar. Avsikten är att ge en helhetsbild av resistensläget under en femårsperiod för respektive patogen. Både andel resistenta för enskilda antibiotika och samtidig resistens mot flera antibiotika redovisas. Utöver detta listas också de tio vanligast förekommande arterna eftersom även det är en viktig faktor för antibiotika- policies och som underlag för att utarbeta behandlingsriktlinjer.

Svebar är ett frivilligt samarbete mellan klinisk mikrobiologiska laboratorier i Sverige och Folkhälsomyndigheten för att underlätta och förbättra övervakningen av antibiotikaresistens. Laboratorierna skickar dagligen in alla resultat, även negativa, från bakteriologiska odlingar. Laboratorierna äger sina data, men Folkhälsomyndigheten kan genom överenskommelse med laboratorierna använda data för nationella och lokala sammanställningar. Rapporten innehåller tabeller och genom att använda motsvarande Excelfil (på Folkhälsomyndighetens hemsida) kan användarna skapa egna diagram och figurer.

## 2 Urval av resistensbestämningsdata

**Tabell 1:** Urval av resistensbestämningsdata

---

Analys	Blododling Aerob Anaerob
Provmaterial	Blododlingsprov
Lab	SE440 - Universitetsjukhuset Örebro
Start.datum	2013-01-01
Slutdatum	2017-12-31
Antal positiva odlingar	5780
Antal negativa odlingar	45028
Antal odlingar	50808

---

**Tabell 2: Deltagande laboratorier**

SE nummer	Kliniskt mikrobiologiskt laboratorium	Data i Svebar från år månad	Ingår i denna rapport
100	Stockholm, Karolinska Universitetsjukhuset	201303-	Ja
110	Kronoberg, Centrallasarettet Växjö	201201* -	Ja
120	Region Skåne, Lund	201201* -	Ja
130	Stockholm, Unilabs S:t Göran	201711-	Nej
140	Stockholm, Aleris Medilab		Nej
230	Blekinge, Blekingesjukhuset Karlskrona	201201* -	Ja
240	Kalmar, Länssjukhuset Kalmar	201201* -	Ja
250	Halland, Hallands sjukhus Halmstad	201201* - 201604	Nej
300	Västra Götalandsregionen, Sahlgrenska Universitetssjukhuset	201310-	Nej
310	Västra Götalandsregionen, Norra Älvsborgs länssjukhus Trollhättan	201204-	Ja
320	Västra Götalandsregionen, Södra Älvsborgs sjukhus Borås	201202-	Ja
330	Västra Götalandsregionen, Unilabs Skövde	201711-	Nej
350	Jönköping, Länssjukhuset Ryhov		Nej
400	Östergötland, Universitetssjukhuset Linköping		Nej
420	Södermanland, Unilabs Eskilstuna	201711-	Nej
430	Västernorrland, Sjukhus Västerås	201301-	Nej
440	Örebro, Universitetssjukhuset Örebro	201505-	Ja
450	Värmland, Centralsjukhuset Karlstad	201310-	Nej
540	Gotland, Visby lasarett	201201* -	Nej
600	Uppsala, Akademiska sjukhuset	201512-	Ja**
610	Gävleborg, Sjukhuset Gävle	201712-	Nej
620	Dalarna, Falu lasarett	201608-	Nej
700	Västernorrland, Länssjukhuset Sundsvall		Nej
710	Jämtland/Härjedalen, Östersunds sjukhus	201310-	Nej
720	Västerbotten, Norrlands Universitetssjukhus Umeå		Nej
730	Norrbottnen, Sunderby sjukhus Luleå		Nej

\* Tidigare data från Svebars utvecklingsperiod finns tillgängligt för laboratoriet.

\* \* Ingår i denna rapport fram till slutet av 2016.

### 3 Artfördelning

Aktuellt års tio vanligaste arter visas ovan den streckade linjen. Arter som endast tidigare år återfanns bland de tio vanligaste visas under den streckade linjen. Siffror inom parentes finns inte bland de tio vanligaste för aktuellt år.

**Tabell 3: Artfördelning och antal odlingar**

	2017		2016		2015		2014		2013	
	Antal	%	Antal	%	Antal	%	Antal	%	Antal	%
ESCHERICHIA COLI	530	21,3	490	20,7	357	26,6	1	16,7		
STAPHYLOCOCCUS AUREUS	322	13	331	14	147	10,9	2	33,3		
STAPHYLOCOCCUS EPIDERMIDIS	279	11,2	231	9,7	104	7,7	2	33,3		
STAPHYLOCOCCUS HOMINIS	128	5,1	104	4,4	50	3,7	(0)	(0)		
KLEBSIELLA PNEUMONIAE	91	3,7	106	4,5	55	4,1	(0)	(0)		
STREPTOCOCCUS PNEUMONIAE	77	3,1	107	4,5	61	4,5	(0)	(0)		
ENTEROCOCCUS FAECALIS	75	3	88	3,7	32	2,4	(0)	(0)		
STAPHYLOCOCCUS KOAGULASNEGATIV	66	2,7	102	4,3	61	4,5	(0)	(0)		
STAPHYLOCOCCUS CAPITIS	57	2,3	(35)	(1,5)	(15)	(1,1)	(0)	(0)		
STREPTOKOCKER TILLHÖRANDE MITIS-GRUPPEN	55	2,2	42	1,8	26	1,9	0	0		
ENTEROCOCCUS FAECIUM	(41)	(1,6)	40	1,7	(14)	(1)	(0)	(0)		
KLEBSIELLA OXYTOCA	(23)	(0,9)	(35)	(1,5)	25	1,9	(0)	(0)		
NEISSERIA MENINGITIDIS	(5)	(0,2)	(0)	(0)	(3)	(0,2)	1	16,7		
YERSINIA ENTEROCOLITICA	(0)	(0)	(4)	(0,2)	(0)	(0)	0	0		
VEILLONELLA SPECIES	(0)	(0)	(3)	(0,1)	(0)	(0)	0	0		
TURICELLA OTITIDIS	(1)	(0)	(0)	(0)	(0)	(0)	0	0		
STREPTOKOCKER TILLHÖRANDE MUTANS-GRUPPEN	(7)	(0,3)	(3)	(0,1)	(2)	(0,1)	0	0		
STREPTOCOCCUS SPECIES	(0)	(0)	(0)	(0)	(1)	(0,1)	0	0		
ÖVRIGA ARTER	806	32,4	730	30,8	426	31,7		0		
ANTAL ODLINGAR	20244		18825		11726		13		0	
ANTAL POSITIVA ODLINGAR	2314		2223		1238		5		0	
ANTAL NEGATIVA ODLINGAR	17930		16602		10488		8		0	



## **4 Resistens mot enskilda antibiotika**

För att inte få med resultat som påverkas av algoritmer för resistensbestämning i sammanställningen tillämpas följande regler för vilka resultat som kan ingå. För att resultat för ett visst antibiotikum ska inkluderas måste resistensbestämningar ha gjorts i ett antal som motsvarar 90 procent av medelvärdet av de sex vanligaste resistensbestämningarna från det laboratoriet.

Tabell 4: Klebsiella pneumoniae. Resistens mot enskilda antibiotika per år

	2017						2016						2015							
	N	S(%)	I(%)	R(%)	95%CI	N	S(%)	I(%)	R(%)	95%CI	N	S(%)	I(%)	R(%)	95%CI	N	S(%)	I(%)	R(%)	95%CI
AMK	58	100	0,0	0,0	(0,0-6,2)	67	100	0,0	0,0	(0,0-5,4)	36	100	0,0	0,0	(0,0-9,6)	36	100	0,0	0,0	(0,0-9,6)
CAZ	58	94,8	1,7	3,4	(1,0-11,7)	67	97,0	0,0	3,0	(0,8-10,2)	36	94,4	0,0	5,6	(1,5-18,1)	36	94,4	0,0	5,6	(1,5-18,1)
CIP	58	87,9	3,4	8,6	(3,7-18,6)	67	89,6	1,5	9,0	(4,2-18,2)	36	100	0,0	0,0	(0,0-9,6)	36	100	0,0	0,0	(0,0-9,6)
CTX	58	96,6	0,0	3,4	(1,0-11,7)	67	97,0	0,0	3,0	(0,8-10,2)	36	100	0,0	0,0	(0,0-9,6)	36	100	0,0	0,0	(0,0-9,6)
GEN	58	100	0,0	0,0	(0,0-6,2)	67	100	0,0	0,0	(0,0-5,4)	36	100	0,0	0,0	(0,0-9,6)	36	100	0,0	0,0	(0,0-9,6)
IPM	58	100	0,0	0,0	(0,0-6,2)	67	100	0,0	0,0	(0,0-5,4)	36	100	0,0	0,0	(0,0-9,6)	36	100	0,0	0,0	(0,0-9,6)
MEM	58	100	0,0	0,0	(0,0-6,2)	67	100	0,0	0,0	(0,0-5,4)	36	100	0,0	0,0	(0,0-9,6)	36	100	0,0	0,0	(0,0-9,6)
SXT	58	82,8	1,7	15,5	(8,4-26,9)	67	85,1	1,5	13,4	(7,2-23,6)	36	94,4	0,0	5,6	(1,5-18,1)	36	94,4	0,0	5,6	(1,5-18,1)
TZP	58	89,7	6,9	3,4	(1,0-11,7)	67	95,5	1,5	3,0	(0,8-10,2)	36	88,9	2,8	8,3	(2,9-21,8)	36	88,9	2,8	8,3	(2,9-21,8)

**Tabell 4: Klebsiella pneumoniae. Resistens mot enskilda antibiotika per år (forts.)**

	2014					2013					Nat.2017				
	N	S(%)	I(%)	R(%)	95%CI	N	S(%)	I(%)	R(%)	95%CI	N	S(%)	I(%)	R(%)	95%CI
AMK															
CAZ						996	93,5	0,6	5,9	(4,6-7,6)					
CIP						995	87,1	2,0	10,9	(9,1-12,9)					
CTX						996	93,7	0,1	6,2	(4,9-7,9)					
GEN						993	95,2	0,5	4,3	(3,2-5,8)					
IPM						734	99,6	0,0	0,4	(0,1-1,2)					
MEM						995	99,5	0,1	0,4	(0,2-1,0)					
SXT						721	86,0	1,2	12,8	(10,5-15,4)					
TZP						995	88,4	6,6	4,9	(3,7-6,5)					

## **5 Samtidig resistens och samtidig känslighet mot flera antibiotika**

Följande grupper har valts efter hur vanligt det är att deltagande laboratorier har gjort resistensbestämningar.

1. Piperacillin/Tazobactam (TZP)
2. Tredje gen cefalosporiner(Cefotaxim eller Ceftazidim) (CTX/CFZ)
3. Ciprofloxacin (CIP)
4. Aminoglykosider (Gentamicin eller Tobramycin) (GEN/TOB)
5. Karbapenemer (Imipenem eller Meropenem) (IPM/MEM)
6. Trimethoprim - Sulfametoxazol (SXT)
7. Amikacin (AMK)

Om provet är resistent mot ett preparat i en grupp så räknas det som resistent för gruppen.

**Tabell 5: Klebsiella pneumoniae. Samtidig resistens och samtidig känslighet mot flera antibiotika per år.  
S: känslig för aktuella antibiotika, R: resistent mot aktuella antibiotika.**

	2017						2016						2015								
	Antal	S(%)	95%CI	R(%)	95%CI	Antal	S(%)	95%CI	R(%)	95%CI	Antal	S(%)	95%CI	R(%)	95%CI	Antal	S(%)	95%CI	R(%)	95%CI	
TZP	58	89,7	(79,2-95,2)	3,4	(1-11,7)	67	95,5	(87,6-98,5)	3,0	(0,8-10,2)	36	88,9	(74,7-95,6)	8,3	(2,9-21,8)	36	100	(90,4-100)	0,0	(0-9,6)	
CTX/CFZ	58	94,8	(85,9-98,2)	3,4	(1-11,7)	67	97,0	(89,8-99,2)	3,0	(0,8-10,2)	36	94,4	(81,9-98,5)	5,6	(1,5-18,1)	36	100	(90,4-100)	0,0	(0-9,6)	
CIP	58	87,9	(77,1-94)	8,6	(3,7-18,6)	67	89,6	(80-94,8)	9,0	(4,2-18,2)	36	100	(90,4-100)	0,0	(0-9,6)	36	100	(90,4-100)	0,0	(0-9,6)	
GEN/TOB	58	100	(93,8-100)	0,0	(0-6,2)	67	100	(94,6-100)	0,0	(0-5,4)	36	100	(90,4-100)	0,0	(0-9,6)	36	100	(90,4-100)	0,0	(0-9,6)	
IPM/MEM	58	100	(93,8-100)	0,0	(0-6,2)	67	100	(94,6-100)	0,0	(0-5,4)	36	100	(90,4-100)	0,0	(0-9,6)	36	100	(90,4-100)	0,0	(0-9,6)	
SXT	58	82,8	(71,1-90,4)	15,5	(8,4-26,9)	67	85,1	(74,7-91,7)	13,4	(7,2-23,6)	36	94,4	(81,9-98,5)	5,6	(1,5-18,1)	36	100	(90,4-100)	0,0	(0-9,6)	
AMK	58	100	(93,8-100)	0,0	(0-6,2)	67	100	(94,6-100)	0,0	(0-5,4)	36	100	(90,4-100)	0,0	(0-9,6)	36	100	(90,4-100)	0,0	(0-9,6)	
-----																					
TZP+CTX/CFZ	58	87,9	(77,1-94)	1,7	(0,3-9,1)	67	95,5	(87,6-98,5)	3,0	(0,8-10,2)	36	88,9	(74,7-95,6)	5,6	(1,5-18,1)	36	88,9	(74,7-95,6)	0,0	(0-9,6)	
TZP+CIP	58	84,5	(73,1-91,6)	0,0	(0-6,2)	67	88,1	(78,2-93,8)	3,0	(0,8-10,2)	36	88,9	(74,7-95,6)	0,0	(0-9,6)	36	88,9	(74,7-95,6)	0,0	(0-9,6)	
TZP+GEN/TOB	58	89,7	(79,2-95,2)	0,0	(0-6,2)	67	95,5	(87,6-98,5)	0,0	(0-5,4)	36	88,9	(74,7-95,6)	0,0	(0-9,6)	36	88,9	(74,7-95,6)	0,0	(0-9,6)	
TZP+IPM/MEM	58	89,7	(79,2-95,2)	0,0	(0-6,2)	67	95,5	(87,6-98,5)	0,0	(0-5,4)	36	88,9	(74,7-95,6)	0,0	(0-9,6)	36	88,9	(74,7-95,6)	0,0	(0-9,6)	
TZP+SXT	58	79,3	(67,2-87,7)	1,7	(0,3-9,1)	67	82,1	(71,3-89,4)	0,0	(0-5,4)	36	86,1	(71,3-93,9)	2,8	(0,5-14,2)	36	88,9	(74,7-95,6)	0,0	(0-9,6)	
TZP+AMK	58	89,7	(79,2-95,2)	0,0	(0-6,2)	67	95,5	(87,6-98,5)	0,0	(0-5,4)	36	88,9	(74,7-95,6)	0,0	(0-9,6)	36	88,9	(74,7-95,6)	0,0	(0-9,6)	
CTX/CFZ+CIP	58	82,8	(71,1-90,4)	0,0	(0-6,2)	67	89,6	(80-94,8)	3,0	(0,8-10,2)	36	94,4	(81,9-98,5)	0,0	(0-9,6)	36	94,4	(81,9-98,5)	0,0	(0-9,6)	
CTX/CFZ+GEN/TOB	58	94,8	(85,9-98,2)	0,0	(0-6,2)	67	97,0	(89,8-99,2)	0,0	(0-5,4)	36	94,4	(81,9-98,5)	0,0	(0-9,6)	36	94,4	(81,9-98,5)	0,0	(0-9,6)	
CTX/CFZ+IPM/MEM	58	94,8	(85,9-98,2)	0,0	(0-6,2)	67	97,0	(89,8-99,2)	0,0	(0-5,4)	36	94,4	(81,9-98,5)	0,0	(0-9,6)	36	94,4	(81,9-98,5)	0,0	(0-9,6)	
CTX/CFZ+SXT	58	82,8	(71,1-90,4)	3,4	(1-11,7)	67	82,1	(71,3-89,4)	0,0	(0-5,4)	36	88,9	(74,7-95,6)	0,0	(0-9,6)	36	88,9	(74,7-95,6)	0,0	(0-9,6)	
CTX/CFZ+AMK	58	94,8	(85,9-98,2)	0,0	(0-6,2)	67	97,0	(89,8-99,2)	0,0	(0-5,4)	36	94,4	(81,9-98,5)	0,0	(0-9,6)	36	94,4	(81,9-98,5)	0,0	(0-9,6)	
CIP+GEN/TOB	58	87,9	(77,1-94)	0,0	(0-6,2)	67	89,6	(80-94,8)	0,0	(0-5,4)	36	100	(90,4-100)	0,0	(0-9,6)	36	100	(90,4-100)	0,0	(0-9,6)	
CIP+IPM/MEM	58	87,9	(77,1-94)	0,0	(0-6,2)	67	89,6	(80-94,8)	0,0	(0-5,4)	36	100	(90,4-100)	0,0	(0-9,6)	36	100	(90,4-100)	0,0	(0-9,6)	
CIP+SXT	58	79,3	(67,2-87,7)	6,9	(2,7-16,4)	67	82,1	(71,3-89,4)	6,0	(2,3-14,4)	36	94,4	(81,9-98,5)	0,0	(0-9,6)	36	94,4	(81,9-98,5)	0,0	(0-9,6)	
CIP+AMK	58	87,9	(77,1-94)	0,0	(0-6,2)	67	89,6	(80-94,8)	0,0	(0-5,4)	36	100	(90,4-100)	0,0	(0-9,6)	36	100	(90,4-100)	0,0	(0-9,6)	
GEN/TOB+IPM/MEM	58	100	(93,8-100)	0,0	(0-6,2)	67	100	(94,6-100)	0,0	(0-5,4)	36	100	(90,4-100)	0,0	(0-9,6)	36	100	(90,4-100)	0,0	(0-9,6)	
GEN/TOB+SXT	58	82,8	(71,1-90,4)	0,0	(0-6,2)	67	85,1	(74,7-91,7)	0,0	(0-5,4)	36	94,4	(81,9-98,5)	0,0	(0-9,6)	36	94,4	(81,9-98,5)	0,0	(0-9,6)	
GEN/TOB+AMK	58	100	(93,8-100)	0,0	(0-6,2)	67	100	(94,6-100)	0,0	(0-5,4)	36	100	(90,4-100)	0,0	(0-9,6)	36	100	(90,4-100)	0,0	(0-9,6)	
IPM/MEM+SXT	58	82,8	(71,1-90,4)	0,0	(0-6,2)	67	85,1	(74,7-91,7)	0,0	(0-5,4)	36	94,4	(81,9-98,5)	0,0	(0-9,6)	36	94,4	(81,9-98,5)	0,0	(0-9,6)	
IPM/MEM+AMK	58	100	(93,8-100)	0,0	(0-6,2)	67	100	(94,6-100)	0,0	(0-5,4)	36	100	(90,4-100)	0,0	(0-9,6)	36	100	(90,4-100)	0,0	(0-9,6)	
SXT+AMK	58	82,8	(71,1-90,4)	0,0	(0-6,2)	67	85,1	(74,7-91,7)	0,0	(0-5,4)	36	94,4	(81,9-98,5)	0,0	(0-9,6)	36	94,4	(81,9-98,5)	0,0	(0-9,6)	

**Tabell 5: Klebsiella pneumoniae. Samtidig resistens och samtidig känslighet mot flera antibiotika per år (fort.)**  
S: känslig för aktuella antibiotika, R: resistent mot aktuella antibiotika

	2014				2013					
	Antal	S(%)	95%CI	R(%)	95%CI	Antal	S(%)	95%CI	R(%)	95%CI
TZP	0					0				
CTX/CFZ	0					0				
CIP	0					0				
GEN/TOB	0					0				
IPM/MEM	0					0				
SXT	0					0				
AMK	0					0				
-----										
TZP+CTX/CFZ	0					0				
TZP+CIP	0					0				
TZP+GEN/TOB	0					0				
TZP+IPM/MEM	0					0				
TZP+SXT	0					0				
TZP+AMK	0					0				
CTX/CFZ+CIP	0					0				
CTX/CFZ+GEN/TOB	0					0				
CTX/CFZ+IPM/MEM	0					0				
CTX/CFZ+SXT	0					0				
CTX/CFZ+AMK	0					0				
CIP+GEN/TOB	0					0				
CIP+IPM/MEM	0					0				
CIP+SXT	0					0				
CIP+AMK	0					0				
GEN/TOB+IPM/MEM	0					0				
GEN/TOB+SXT	0					0				
GEN/TOB+AMK	0					0				
IPM/MEM+SXT	0					0				
IPM/MEM+AMK	0					0				
SXT+AMK	0					0				

**Tabell 5: Klebsiella pneumoniae. Samtidig resistens och samtidig känslighet mot flera antibiotika per år (fort.)**  
 S: känslig för aktuella antibiotika, R: resistent mot aktuella antibiotika

	2017					2016					2015				
	Antal	S(%)	95%CI	R(%)	95%CI	Antal	S(%)	95%CI	R(%)	95%CI	Antal	S(%)	95%CI	R(%)	95%CI
TZP+CTX/CFZ+CIP	58	82,8	(71,1-90,4)	0,0	(0-6,2)	67	88,1	(78,2-93,8)	3,0	(0,8-10,2)	36	88,9	(74,7-95,6)	0,0	(0-9,6)
TZP+CTX/CFZ+GEN/TOB	58	87,9	(77,1-94)	0,0	(0-6,2)	67	95,5	(87,6-98,5)	0,0	(0-5,4)	36	88,9	(74,7-95,6)	0,0	(0-9,6)
TZP+CTX/CFZ+IPM/MEM	58	87,9	(77,1-94)	0,0	(0-6,2)	67	95,5	(87,6-98,5)	0,0	(0-5,4)	36	88,9	(74,7-95,6)	0,0	(0-9,6)
TZP+CTX/CFZ+SXT	58	79,3	(67,2-87,7)	1,7	(0,3-9,1)	67	82,1	(71,3-89,4)	0,0	(0-5,4)	36	86,1	(71,3-93,9)	0,0	(0-9,6)
TZP+CTX/CFZ+AMK	58	87,9	(77,1-94)	0,0	(0-6,2)	67	95,5	(87,6-98,5)	0,0	(0-5,4)	36	88,9	(74,7-95,6)	0,0	(0-9,6)
TZP+CIP+GEN/TOB	58	84,5	(73,1-91,6)	0,0	(0-6,2)	67	88,1	(78,2-93,8)	0,0	(0-5,4)	36	88,9	(74,7-95,6)	0,0	(0-9,6)
TZP+CIP+IPM/MEM	58	84,5	(73,1-91,6)	0,0	(0-6,2)	67	88,1	(78,2-93,8)	0,0	(0-5,4)	36	88,9	(74,7-95,6)	0,0	(0-9,6)
TZP+CIP+SXT	58	79,3	(67,2-87,7)	0,0	(0-6,2)	67	82,1	(71,3-89,4)	0,0	(0-5,4)	36	86,1	(71,3-93,9)	0,0	(0-9,6)
TZP+CIP+AMK	58	84,5	(73,1-91,6)	0,0	(0-6,2)	67	88,1	(78,2-93,8)	0,0	(0-5,4)	36	88,9	(74,7-95,6)	0,0	(0-9,6)
TZP+GEN/TOB+IPM/MEM	58	89,7	(79,2-95,2)	0,0	(0-6,2)	67	95,5	(87,6-98,5)	0,0	(0-5,4)	36	88,9	(74,7-95,6)	0,0	(0-9,6)
TZP+GEN/TOB+SXT	58	79,3	(67,2-87,7)	0,0	(0-6,2)	67	82,1	(71,3-89,4)	0,0	(0-5,4)	36	86,1	(71,3-93,9)	0,0	(0-9,6)
TZP+GEN/TOB+AMK	58	89,7	(79,2-95,2)	0,0	(0-6,2)	67	95,5	(87,6-98,5)	0,0	(0-5,4)	36	88,9	(74,7-95,6)	0,0	(0-9,6)
TZP+IPM/MEM+SXT	58	79,3	(67,2-87,7)	0,0	(0-6,2)	67	82,1	(71,3-89,4)	0,0	(0-5,4)	36	86,1	(71,3-93,9)	0,0	(0-9,6)
TZP+IPM/MEM+AMK	58	89,7	(79,2-95,2)	0,0	(0-6,2)	67	95,5	(87,6-98,5)	0,0	(0-5,4)	36	88,9	(74,7-95,6)	0,0	(0-9,6)
TZP+SXT+AMK	58	79,3	(67,2-87,7)	0,0	(0-6,2)	67	82,1	(71,3-89,4)	0,0	(0-5,4)	36	86,1	(71,3-93,9)	0,0	(0-9,6)
CTX/CFZ+CIP+GEN/TOB	58	82,8	(71,1-90,4)	0,0	(0-6,2)	67	89,6	(80-94,8)	0,0	(0-5,4)	36	94,4	(81,9-98,5)	0,0	(0-9,6)
CTX/CFZ+CIP+IPM/MEM	58	82,8	(71,1-90,4)	0,0	(0-6,2)	67	89,6	(80-94,8)	0,0	(0-5,4)	36	94,4	(81,9-98,5)	0,0	(0-9,6)
CTX/CFZ+CIP+SXT	58	79,3	(67,2-87,7)	0,0	(0-6,2)	67	82,1	(71,3-89,4)	0,0	(0-5,4)	36	88,9	(74,7-95,6)	0,0	(0-9,6)
CTX/CFZ+GEN/TOB+IPM/MEM	58	82,8	(71,1-90,4)	0,0	(0-6,2)	67	89,6	(80-94,8)	0,0	(0-5,4)	36	94,4	(81,9-98,5)	0,0	(0-9,6)
CTX/CFZ+GEN/TOB+SXT	58	82,8	(71,1-90,4)	0,0	(0-6,2)	67	97,0	(89,8-99,2)	0,0	(0-5,4)	36	94,4	(81,9-98,5)	0,0	(0-9,6)
CTX/CFZ+GEN/TOB+AMK	58	94,8	(85,9-98,2)	0,0	(0-6,2)	67	82,1	(71,3-89,4)	0,0	(0-5,4)	36	88,9	(74,7-95,6)	0,0	(0-9,6)
CTX/CFZ+IPM/MEM+SXT	58	82,8	(71,1-90,4)	0,0	(0-6,2)	67	82,1	(71,3-89,4)	0,0	(0-5,4)	36	88,9	(74,7-95,6)	0,0	(0-9,6)
CTX/CFZ+IPM/MEM+AMK	58	94,8	(85,9-98,2)	0,0	(0-6,2)	67	97,0	(89,8-99,2)	0,0	(0-5,4)	36	94,4	(81,9-98,5)	0,0	(0-9,6)
CTX/CFZ+SXT+AMK	58	82,8	(71,1-90,4)	0,0	(0-6,2)	67	82,1	(71,3-89,4)	0,0	(0-5,4)	36	88,9	(74,7-95,6)	0,0	(0-9,6)
CIP+GEN/TOB+IPM/MEM	58	87,9	(77,1-94)	0,0	(0-6,2)	67	82,1	(71,3-89,4)	0,0	(0-5,4)	36	88,9	(74,7-95,6)	0,0	(0-9,6)
CIP+GEN/TOB+SXT	58	79,3	(67,2-87,7)	0,0	(0-6,2)	67	82,1	(71,3-89,4)	0,0	(0-5,4)	36	100	(90,4-100)	0,0	(0-9,6)
CIP+GEN/TOB+AMK	58	87,9	(77,1-94)	0,0	(0-6,2)	67	89,6	(80-94,8)	0,0	(0-5,4)	36	94,4	(81,9-98,5)	0,0	(0-9,6)
CIP+IPM/MEM+SXT	58	79,3	(67,2-87,7)	0,0	(0-6,2)	67	82,1	(71,3-89,4)	0,0	(0-5,4)	36	100	(90,4-100)	0,0	(0-9,6)
CIP+IPM/MEM+AMK	58	87,9	(77,1-94)	0,0	(0-6,2)	67	89,6	(80-94,8)	0,0	(0-5,4)	36	94,4	(81,9-98,5)	0,0	(0-9,6)
CIP+SXT+AMK	58	79,3	(67,2-87,7)	0,0	(0-6,2)	67	82,1	(71,3-89,4)	0,0	(0-5,4)	36	100	(90,4-100)	0,0	(0-9,6)
GEN/TOB+IPM/MEM+SXT	58	82,8	(71,1-90,4)	0,0	(0-6,2)	67	85,1	(74,7-91,7)	0,0	(0-5,4)	36	94,4	(81,9-98,5)	0,0	(0-9,6)
GEN/TOB+IPM/MEM+AMK	58	100	(93,8-100)	0,0	(0-6,2)	67	100	(94,6-100)	0,0	(0-5,4)	36	100	(90,4-100)	0,0	(0-9,6)
GEN/TOB+SXT+AMK	58	82,8	(71,1-90,4)	0,0	(0-6,2)	67	85,1	(74,7-91,7)	0,0	(0-5,4)	36	94,4	(81,9-98,5)	0,0	(0-9,6)
IPM/MEM+SXT+AMK	58	82,8	(71,1-90,4)	0,0	(0-6,2)	67	85,1	(74,7-91,7)	0,0	(0-5,4)	36	94,4	(81,9-98,5)	0,0	(0-9,6)

**Tabell 5:** Klebsiella pneumoniae. Samtidig resistens och samtidig känslighet mot flera antibiotika per år (fort.)  
S: känslig för aktuella antibiotika, R: resistent mot aktuella antibiotika

	2014				2013			
	Antal	S(%)	95%CI	R(%)	Antal	S(%)	95%CI	R(%)
TZP+CTX/CFZ+CIP	0				0			
TZP+CTX/CFZ+GEN/TOB	0				0			
TZP+CTX/CFZ+IPM/MEM	0				0			
TZP+CTX/CFZ+SXT	0				0			
TZP+CTX/CFZ+AMK	0				0			
TZP+CIP+GEN/TOB	0				0			
TZP+CIP+IPM/MEM	0				0			
TZP+CIP+SXT	0				0			
TZP+CIP+AMK	0				0			
TZP+GEN/TOB+IPM/MEM	0				0			
TZP+GEN/TOB+SXT	0				0			
TZP+GEN/TOB+AMK	0				0			
TZP+IPM/MEM+SXT	0				0			
TZP+IPM/MEM+AMK	0				0			
TZP+SXT+AMK	0				0			
CTX/CFZ+CIP+GEN/TOB	0				0			
CTX/CFZ+CIP+IPM/MEM	0				0			
CTX/CFZ+CIP+SXT	0				0			
CTX/CFZ+CIP+AMK	0				0			
CTX/CFZ+GEN/TOB+IPM/MEM	0				0			
CTX/CFZ+GEN/TOB+SXT	0				0			
CTX/CFZ+GEN/TOB+AMK	0				0			
CTX/CFZ+IPM/MEM+SXT	0				0			
CTX/CFZ+IPM/MEM+AMK	0				0			
CTX/CFZ+SXT+AMK	0				0			
CIP+GEN/TOB+IPM/MEM	0				0			
CIP+GEN/TOB+SXT	0				0			
CIP+GEN/TOB+AMK	0				0			
CIP+IPM/MEM+SXT	0				0			
CIP+IPM/MEM+AMK	0				0			
CIP+SXT+AMK	0				0			
GEN/TOB+IPM/MEM+SXT	0				0			
GEN/TOB+IPM/MEM+AMK	0				0			
GEN/TOB+SXT+AMK	0				0			
IPM/MEM+SXT+AMK	0				0			



**Tabell 5: Klebsiella pneumoniae. Samtidig resistens och samtidig känslighet mot flera antibiotika per år (fort.)**  
S: känslig för aktuella antibiotika, R: resistent mot aktuella antibiotika

	2017					2016					2015				
	Antal	S(%)	95%CI	R(%)	95%CI	Antal	S(%)	95%CI	R(%)	95%CI	Antal	S(%)	95%CI	R(%)	95%CI
TZP+CTX/CFZ+CIP+GEN/TOB	58	82,8	(71,1-90,4)	0,0	(0-6,2)	67	88,1	(78,2-93,8)	0,0	(0-5,4)	36	88,9	(74,7-95,6)	0,0	(0-9,6)
TZP+CTX/CFZ+CIP+IPM/MEM	58	82,8	(71,1-90,4)	0,0	(0-6,2)	67	88,1	(78,2-93,8)	0,0	(0-5,4)	36	88,9	(74,7-95,6)	0,0	(0-9,6)
TZP+CTX/CFZ+CIP+SXT	58	79,3	(67,2-87,7)	0,0	(0-6,2)	67	82,1	(71,3-89,4)	0,0	(0-5,4)	36	86,1	(71,3-93,9)	0,0	(0-9,6)
TZP+CTX/CFZ+CIP+AMK	58	82,8	(71,1-90,4)	0,0	(0-6,2)	67	88,1	(78,2-93,8)	0,0	(0-5,4)	36	88,9	(74,7-95,6)	0,0	(0-9,6)
TZP+CTX/CFZ+GEN/TOB+IPM/MEM	58	87,9	(77,1-94)	0,0	(0-6,2)	67	95,5	(87,6-98,5)	0,0	(0-5,4)	36	88,9	(74,7-95,6)	0,0	(0-9,6)
TZP+CTX/CFZ+GEN/TOB+SXT	58	79,3	(67,2-87,7)	0,0	(0-6,2)	67	82,1	(71,3-89,4)	0,0	(0-5,4)	36	86,1	(71,3-93,9)	0,0	(0-9,6)
TZP+CTX/CFZ+GEN/TOB+AMK	58	87,9	(77,1-94)	0,0	(0-6,2)	67	95,5	(87,6-98,5)	0,0	(0-5,4)	36	88,9	(74,7-95,6)	0,0	(0-9,6)
TZP+CTX/CFZ+IPM/MEM+SXT	58	79,3	(67,2-87,7)	0,0	(0-6,2)	67	82,1	(71,3-89,4)	0,0	(0-5,4)	36	86,1	(71,3-93,9)	0,0	(0-9,6)
TZP+CTX/CFZ+IPM/MEM+AMK	58	87,9	(77,1-94)	0,0	(0-6,2)	67	95,5	(87,6-98,5)	0,0	(0-5,4)	36	88,9	(74,7-95,6)	0,0	(0-9,6)
TZP+CTX/CFZ+SXT+AMK	58	79,3	(67,2-87,7)	0,0	(0-6,2)	67	82,1	(71,3-89,4)	0,0	(0-5,4)	36	86,1	(71,3-93,9)	0,0	(0-9,6)
TZP+CIP+GEN/TOB+IPM/MEM	58	84,5	(73,1-91,6)	0,0	(0-6,2)	67	88,1	(78,2-93,8)	0,0	(0-5,4)	36	88,9	(74,7-95,6)	0,0	(0-9,6)
TZP+CIP+GEN/TOB+SXT	58	79,3	(67,2-87,7)	0,0	(0-6,2)	67	82,1	(71,3-89,4)	0,0	(0-5,4)	36	86,1	(71,3-93,9)	0,0	(0-9,6)
TZP+CIP+GEN/TOB+AMK	58	84,5	(73,1-91,6)	0,0	(0-6,2)	67	88,1	(78,2-93,8)	0,0	(0-5,4)	36	88,9	(74,7-95,6)	0,0	(0-9,6)
TZP+CIP+IPM/MEM+SXT	58	79,3	(67,2-87,7)	0,0	(0-6,2)	67	82,1	(71,3-89,4)	0,0	(0-5,4)	36	86,1	(71,3-93,9)	0,0	(0-9,6)
TZP+CIP+IPM/MEM+AMK	58	84,5	(73,1-91,6)	0,0	(0-6,2)	67	88,1	(78,2-93,8)	0,0	(0-5,4)	36	88,9	(74,7-95,6)	0,0	(0-9,6)
TZP+CIP+SXT+AMK	58	79,3	(67,2-87,7)	0,0	(0-6,2)	67	82,1	(71,3-89,4)	0,0	(0-5,4)	36	86,1	(71,3-93,9)	0,0	(0-9,6)
TZP+GEN/TOB+IPM/MEM+SXT	58	89,7	(79,2-95,2)	0,0	(0-6,2)	67	95,5	(87,6-98,5)	0,0	(0-5,4)	36	88,9	(74,7-95,6)	0,0	(0-9,6)
TZP+GEN/TOB+IPM/MEM+AMK	58	79,3	(67,2-87,7)	0,0	(0-6,2)	67	82,1	(71,3-89,4)	0,0	(0-5,4)	36	86,1	(71,3-93,9)	0,0	(0-9,6)
TZP+IPM/MEM+SXT+AMK	58	79,3	(67,2-87,7)	0,0	(0-6,2)	67	82,1	(71,3-89,4)	0,0	(0-5,4)	36	86,1	(71,3-93,9)	0,0	(0-9,6)
CTX/CFZ+CIP+GEN/TOB+IPM/MEM	58	82,8	(71,1-90,4)	0,0	(0-6,2)	67	82,1	(71,3-89,4)	0,0	(0-5,4)	36	86,1	(71,3-93,9)	0,0	(0-9,6)
CTX/CFZ+CIP+GEN/TOB+SXT	58	79,3	(67,2-87,7)	0,0	(0-6,2)	67	89,6	(80-94,8)	0,0	(0-5,4)	36	94,4	(81,9-98,5)	0,0	(0-9,6)
CTX/CFZ+CIP+GEN/TOB+AMK	58	82,8	(71,1-90,4)	0,0	(0-6,2)	67	82,1	(71,3-89,4)	0,0	(0-5,4)	36	88,9	(74,7-95,6)	0,0	(0-9,6)
CTX/CFZ+CIP+IPM/MEM+SXT	58	79,3	(67,2-87,7)	0,0	(0-6,2)	67	89,6	(80-94,8)	0,0	(0-5,4)	36	94,4	(81,9-98,5)	0,0	(0-9,6)
CTX/CFZ+CIP+IPM/MEM+AMK	58	82,8	(71,1-90,4)	0,0	(0-6,2)	67	82,1	(71,3-89,4)	0,0	(0-5,4)	36	88,9	(74,7-95,6)	0,0	(0-9,6)
CTX/CFZ+CIP+SXT+AMK	58	79,3	(67,2-87,7)	0,0	(0-6,2)	67	82,1	(71,3-89,4)	0,0	(0-5,4)	36	88,9	(74,7-95,6)	0,0	(0-9,6)
CTX/CFZ+GEN/TOB+IPM/MEM+SXT	58	82,8	(71,1-90,4)	0,0	(0-6,2)	67	82,1	(71,3-89,4)	0,0	(0-5,4)	36	88,9	(74,7-95,6)	0,0	(0-9,6)
CTX/CFZ+GEN/TOB+IPM/MEM+AMK	58	94,8	(85,9-98,2)	0,0	(0-6,2)	67	97,0	(89,8-99,2)	0,0	(0-5,4)	36	94,4	(81,9-98,5)	0,0	(0-9,6)
CTX/CFZ+IPM/MEM+SXT+AMK	58	82,8	(71,1-90,4)	0,0	(0-6,2)	67	82,1	(71,3-89,4)	0,0	(0-5,4)	36	88,9	(74,7-95,6)	0,0	(0-9,6)
CIP+GEN/TOB+IPM/MEM+SXT	58	79,3	(67,2-87,7)	0,0	(0-6,2)	67	82,1	(71,3-89,4)	0,0	(0-5,4)	36	88,9	(74,7-95,6)	0,0	(0-9,6)
CIP+GEN/TOB+IPM/MEM+AMK	58	87,9	(77,1-94)	0,0	(0-6,2)	67	89,6	(80-94,8)	0,0	(0-5,4)	36	100	(90,4-100)	0,0	(0-9,6)
CIP+GEN/TOB+SXT+AMK	58	79,3	(67,2-87,7)	0,0	(0-6,2)	67	82,1	(71,3-89,4)	0,0	(0-5,4)	36	94,4	(81,9-98,5)	0,0	(0-9,6)
CIP+IPM/MEM+SXT+AMK	58	79,3	(67,2-87,7)	0,0	(0-6,2)	67	82,1	(71,3-89,4)	0,0	(0-5,4)	36	94,4	(81,9-98,5)	0,0	(0-9,6)
GEN/TOB+IPM/MEM+SXT+AMK	58	82,8	(71,1-90,4)	0,0	(0-6,2)	67	85,1	(74,7-91,7)	0,0	(0-5,4)	36	94,4	(81,9-98,5)	0,0	(0-9,6)

**Tabell 5: Klebsiella pneumoniae. Samtidig resistens och samtidig känslighet mot flera antibiotika per år (fort.)**  
S: känslig för aktuella antibiotika, R: resistent mot aktuella antibiotika

	2014				2013			
	Antal	S(%)	95%CI	R(%)	Antal	S(%)	95%CI	R(%)
TZP+CTX/CFZ+CIP+GEN/TOB	0				0			
TZP+CTX/CFZ+CIP+IPM/MEM	0				0			
TZP+CTX/CFZ+CIP+SXT	0				0			
TZP+CTX/CFZ+CIP+AMK	0				0			
TZP+CTX/CFZ+GEN/TOB+IPM/MEM	0				0			
TZP+CTX/CFZ+GEN/TOB+SXT	0				0			
TZP+CTX/CFZ+GEN/TOB+AMK	0				0			
TZP+CTX/CFZ+IPM/MEM+SXT	0				0			
TZP+CTX/CFZ+IPM/MEM+AMK	0				0			
TZP+CTX/CFZ+SXT+AMK	0				0			
TZP+CIP+GEN/TOB+IPM/MEM	0				0			
TZP+CIP+GEN/TOB+SXT	0				0			
TZP+CIP+GEN/TOB+AMK	0				0			
TZP+CIP+IPM/MEM+SXT	0				0			
TZP+CIP+IPM/MEM+AMK	0				0			
TZP+CIP+SXT+AMK	0				0			
TZP+GEN/TOB+IPM/MEM+SXT	0				0			
TZP+GEN/TOB+IPM/MEM+AMK	0				0			
TZP+GEN/TOB+SXT+AMK	0				0			
TZP+IPM/MEM+SXT+AMK	0				0			
CTX/CFZ+CIP+GEN/TOB+IPM/MEM	0				0			
CTX/CFZ+CIP+GEN/TOB+SXT	0				0			
CTX/CFZ+CIP+GEN/TOB+AMK	0				0			
CTX/CFZ+CIP+IPM/MEM+SXT	0				0			
CTX/CFZ+CIP+IPM/MEM+AMK	0				0			
CTX/CFZ+CIP+SXT+AMK	0				0			
CTX/CFZ+GEN/TOB+IPM/MEM+SXT	0				0			
CTX/CFZ+GEN/TOB+IPM/MEM+AMK	0				0			
CTX/CFZ+GEN/TOB+SXT+AMK	0				0			
CTX/CFZ+IPM/MEM+SXT+AMK	0				0			
CIP+GEN/TOB+IPM/MEM+SXT	0				0			
CIP+GEN/TOB+IPM/MEM+AMK	0				0			
CIP+GEN/TOB+SXT+AMK	0				0			
CIP+IPM/MEM+SXT+AMK	0				0			
GEN/TOB+IPM/MEM+SXT+AMK	0				0			

**Tabell 5: Klebsiella pneumoniae. Samtidig resistens och samtidig känslighet mot flera antibiotika per år (fort.)**  
S: känslig för aktuella antibiotika, R: resistent mot aktuella antibiotika

	2017			2016			2015				
	Antal	S(%)	95%CI	Antal	S(%)	95%CI	Antal	S(%)	95%CI	R(%)	95%CI
TZP+CTX/CFZ+CIP+GEN/TOB+IPM/MEM	58	82,8	(71,1-90,4)	67	88,1	(78,2-93,8)	36	88,9	(74,7-95,6)	0,0	(0-9,6)
TZP+CTX/CFZ+CIP+GEN/TOB+SXT	58	79,3	(67,2-87,7)	67	82,1	(71,3-89,4)	36	86,1	(71,3-93,9)	0,0	(0-9,6)
TZP+CTX/CFZ+CIP+GEN/TOB+AMK	58	82,8	(71,1-90,4)	67	88,1	(78,2-93,8)	36	88,9	(74,7-95,6)	0,0	(0-9,6)
TZP+CTX/CFZ+CIP+IPM/MEM+SXT	58	79,3	(67,2-87,7)	67	82,1	(71,3-89,4)	36	86,1	(71,3-93,9)	0,0	(0-9,6)
TZP+CTX/CFZ+CIP+IPM/MEM+AMK	58	82,8	(71,1-90,4)	67	88,1	(78,2-93,8)	36	88,9	(74,7-95,6)	0,0	(0-9,6)
TZP+CTX/CFZ+CIP+SXT+AMK	58	79,3	(67,2-87,7)	67	82,1	(71,3-89,4)	36	86,1	(71,3-93,9)	0,0	(0-9,6)
TZP+CTX/CFZ+GEN/TOB+IPM/MEM+SXT	58	79,3	(67,2-87,7)	67	82,1	(71,3-89,4)	36	86,1	(71,3-93,9)	0,0	(0-9,6)
TZP+CTX/CFZ+GEN/TOB+IPM/MEM+AMK	58	87,9	(77,1-94)	67	95,5	(87,6-98,5)	36	88,9	(74,7-95,6)	0,0	(0-9,6)
TZP+CTX/CFZ+GEN/TOB+SXT+AMK	58	79,3	(67,2-87,7)	67	82,1	(71,3-89,4)	36	86,1	(71,3-93,9)	0,0	(0-9,6)
TZP+CTX/CFZ+IPM/MEM+SXT+AMK	58	79,3	(67,2-87,7)	67	82,1	(71,3-89,4)	36	86,1	(71,3-93,9)	0,0	(0-9,6)
TZP+CIP+GEN/TOB+IPM/MEM+SXT	58	79,3	(67,2-87,7)	67	82,1	(71,3-89,4)	36	86,1	(71,3-93,9)	0,0	(0-9,6)
TZP+CIP+GEN/TOB+IPM/MEM+AMK	58	84,5	(73,1-91,6)	67	88,1	(78,2-93,8)	36	88,9	(74,7-95,6)	0,0	(0-9,6)
TZP+CIP+GEN/TOB+SXT+AMK	58	79,3	(67,2-87,7)	67	82,1	(71,3-89,4)	36	86,1	(71,3-93,9)	0,0	(0-9,6)
TZP+CIP+IPM/MEM+SXT+AMK	58	79,3	(67,2-87,7)	67	82,1	(71,3-89,4)	36	86,1	(71,3-93,9)	0,0	(0-9,6)
TZP+GEN/TOB+IPM/MEM+SXT+AMK	58	79,3	(67,2-87,7)	67	82,1	(71,3-89,4)	36	86,1	(71,3-93,9)	0,0	(0-9,6)
CTX/CFZ+CIP+GEN/TOB+IPM/MEM+SXT	58	82,8	(71,1-90,4)	67	89,6	(80-94,8)	36	94,4	(81,9-98,5)	0,0	(0-9,6)
CTX/CFZ+CIP+GEN/TOB+SXT+AMK	58	79,3	(67,2-87,7)	67	82,1	(71,3-89,4)	36	88,9	(74,7-95,6)	0,0	(0-9,6)
CTX/CFZ+CIP+IPM/MEM+SXT+AMK	58	79,3	(67,2-87,7)	67	82,1	(71,3-89,4)	36	88,9	(74,7-95,6)	0,0	(0-9,6)
CTX/CFZ+GEN/TOB+IPM/MEM+SXT+AMK	58	82,8	(71,1-90,4)	67	82,1	(71,3-89,4)	36	88,9	(74,7-95,6)	0,0	(0-9,6)
CIP+GEN/TOB+IPM/MEM+SXT+AMK	58	79,3	(67,2-87,7)	67	82,1	(71,3-89,4)	36	94,4	(81,9-98,5)	0,0	(0-9,6)
TZP+CTX/CFZ+CIP+GEN/TOB+IPM/MEM+SXT	58	79,3	(67,2-87,7)	67	82,1	(71,3-89,4)	36	86,1	(71,3-93,9)	0,0	(0-9,6)
TZP+CTX/CFZ+CIP+GEN/TOB+IPM/MEM+AMK	58	82,8	(71,1-90,4)	67	88,1	(78,2-93,8)	36	88,9	(74,7-95,6)	0,0	(0-9,6)
TZP+CTX/CFZ+CIP+GEN/TOB+SXT+AMK	58	79,3	(67,2-87,7)	67	82,1	(71,3-89,4)	36	86,1	(71,3-93,9)	0,0	(0-9,6)
TZP+CTX/CFZ+CIP+IPM/MEM+SXT+AMK	58	79,3	(67,2-87,7)	67	82,1	(71,3-89,4)	36	86,1	(71,3-93,9)	0,0	(0-9,6)
TZP+CTX/CFZ+GEN/TOB+IPM/MEM+SXT+AMK	58	79,3	(67,2-87,7)	67	82,1	(71,3-89,4)	36	86,1	(71,3-93,9)	0,0	(0-9,6)
CTX/CFZ+CIP+GEN/TOB+IPM/MEM+SXT+AMK	58	79,3	(67,2-87,7)	67	82,1	(71,3-89,4)	36	88,9	(74,7-95,6)	0,0	(0-9,6)
TZP+CTX/CFZ+CIP+GEN/TOB+IPM/MEM+SXT+AMK	58	79,3	(67,2-87,7)	67	82,1	(71,3-89,4)	36	86,1	(71,3-93,9)	0,0	(0-9,6)

**Tabell 5: Klebsiella pneumoniae. Samtidig resistens och samtidig känslighet mot flera antibiotika per år (fort.)**  
S: känslig för aktuella antibiotika, R: resistent mot aktuella antibiotika

	2014				2013					
	Antal	S(%)	95%CI	R(%)	95%CI	Antal	S(%)	95%CI	R(%)	95%CI
TZP+CTX/CFZ+CIP+GEN/TOB+IPM/MEM	0					0				
TZP+CTX/CFZ+CIP+GEN/TOB+SXT	0					0				
TZP+CTX/CFZ+CIP+GEN/TOB+AMK	0					0				
TZP+CTX/CFZ+CIP+IPM/MEM+SXT	0					0				
TZP+CTX/CFZ+CIP+IPM/MEM+AMK	0					0				
TZP+CTX/CFZ+CIP+SXT+AMK	0					0				
TZP+CTX/CFZ+GEN/TOB+IPM/MEM+SXT	0					0				
TZP+CTX/CFZ+GEN/TOB+IPM/MEM+AMK	0					0				
TZP+CTX/CFZ+GEN/TOB+SXT+AMK	0					0				
TZP+CTX/CFZ+IPM/MEM+SXT+AMK	0					0				
TZP+CIP+GEN/TOB+IPM/MEM+SXT	0					0				
TZP+CIP+GEN/TOB+IPM/MEM+AMK	0					0				
TZP+CIP+GEN/TOB+SXT+AMK	0					0				
TZP+GEN/TOB+IPM/MEM+SXT+AMK	0					0				
CTX/CFZ+CIP+GEN/TOB+IPM/MEM+SXT	0					0				
CTX/CFZ+CIP+GEN/TOB+IPM/MEM+AMK	0					0				
CTX/CFZ+CIP+GEN/TOB+SXT+AMK	0					0				
CTX/CFZ+CIP+IPM/MEM+SXT+AMK	0					0				
CTX/CFZ+GEN/TOB+IPM/MEM+SXT+AMK	0					0				
CIP+GEN/TOB+IPM/MEM+SXT+AMK	0					0				
-----										
TZP+CTX/CFZ+CIP+GEN/TOB+IPM/MEM+SXT	0					0				
TZP+CTX/CFZ+CIP+GEN/TOB+IPM/MEM+AMK	0					0				
TZP+CTX/CFZ+CIP+GEN/TOB+SXT+AMK	0					0				
TZP+CTX/CFZ+CIP+IPM/MEM+SXT+AMK	0					0				
TZP+CTX/CFZ+GEN/TOB+IPM/MEM+SXT+AMK	0					0				
TZP+CIP+GEN/TOB+IPM/MEM+SXT+AMK	0					0				
CTX/CFZ+CIP+GEN/TOB+IPM/MEM+SXT+AMK	0					0				
-----										
TZP+CTX/CFZ+CIP+GEN/TOB+IPM/MEM+SXT+AMK	0					0				

## Förkortningar

Vi kommer att använda följande förkortningar för de respektiva antibiotika

Amikacin (AMK)	Clarithromycin (CLR)
Amoxicillin (AMX)	Clinafloxacin (CLX)
Ampicillin (AMP)	Clindamycin (CLI)
Ampicillin/Sulbactam (SAM)	Co-amoxiclav (AMC)
Amoxicillin/Clavulanate (AMC)	Colistin (CST)
Azithromycin (AZM)	Daptomycin (DAP)
Azlocillin (AZL)	Dicloxacillin (DCX)
Aztreonam (ATM)	Dirithromycin (DTM)
Bensylpenicillin (PCG)	Doripenem (DOR)
Carbenicillin (CAR)	Doxycycline (DOX)
Cefaclor (CEC)	Enoxacin (ENX)
Cefadroxil (CFR)	Ertapenem (ETP)
Cefalexin (LEX)	Erythromycin (ERY)
Cefalotin (CEF)	Fenoximetylpenicillin (PCV)
Cefamandole (FAM)	Fleroxacin (FLE)
Cefapirin (HAP)	Fosfomycin (FOF)
Cefazolin (CFZ)	Fusidinsyra (FUS)
Cefdinir (CDR)	Gatifloxacin (GAT)
Cefditoren (CDN)	Gentamycin (GEN)
Cefepime (FEP)	Grepafloxacin (GRX)
Cefetamet (FET)	Imipenem (IPM)
Cefixime (CFM)	Isoniazid (INH)
Cefmetazole (CMZ)	Kanamycin (KAN)
Cefonicid (CID)	Levofloxacin (LVX)
Cefoperazone (CFP)	Linezolid (LZD)
Cefotaxime (CTX)	Lomefloxacin (LOM)
Cefotetan (CTT)	Loracarbef (LOR)
Cefoxitin (FOX)	Mecillinam (MEC)
Cefpodoxime (CPD)	Meropenem (MEM)
Cefprozil (CPR)	Methicillin (MET)
Cefradine (RAD)	Methronidazole (MTZ)
Ceftazidime (CAZ)	Mezlocillin (MEZ)
Ceftibuten (CTB)	Minocycline (MIN)
Ceftizoxime (ZOX)	Moxalactam (MOX)
Ceftobiprole (CBP)	Moxifloxacin (MXF)
Ceftriaxone (CRO)	Nafcillin (NAF)
Cefuroxime (CXM)	Nalidixic acid (NAL)
Chloramphenicol (CHL)	Netilmicin (NET)
Cinoxacin (CIN)	Nitrofurantoin (NIT)
Ciprofloxacin (CIP)	Norfloxacin (NOR)

**Sida**  
22 (23)

Ofloxacin (OFX)  
Oxacillin (OXA)  
Penicillin (PEN)  
Piperacillin (PIP)  
Piperacillin/Tazobactam (TZP)  
Polymyxin B (PMB)  
Quinupristin/Dalfopristin (Q/D)  
Rifabutin (RFB)  
Rifampicin (RIF)  
Rifapentine (RFP)  
Sparfloxacin (SPX)  
Spectinomycin (SPT)  
Streptomycin (STR)

Teicoplanin (TEC)  
Telithromycin (TEL)  
Temocillin (TMC)  
Tetracycline (TET)  
Ticarcillin (TIC)  
Ticarcillin/Clavulanic acid (TIM)  
Tigecycline (TGC)  
Tobramycine (TOB)  
Trimethoprim (TMP)  
Trimethoprim/Sulfamethoxazole (SXT)  
Trovafoxacin (TVA)  
Vancomycin (VAN)

*Folkhälsomyndigheten är en nationell kunskapsmyndighet som arbetar för en bättre folkhälsa. Det gör myndigheten genom att utveckla och stödja samhällets arbete med att främja hälsa, förebygga ohälsa och skydda mot hälsorisker. Vår vision är en folkhälsa som stärker samhällets utveckling.*



Folkhälsomyndigheten