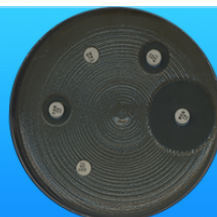




Folkhälsomyndigheten

Svebar

Svensk bevakning av antibiotikaresistens



Antibiotikaresistensrapport för *Staphylococcus aureus*

Årsrapport för Region Skåne (SE120) från blododling 2017



Innehåll

1	Inledning	4
2	Urval av resistensbestämningsdata	5
3	Artfördelning	7
4	Resistens mot enskilda antibiotika	8
5	Samtidig resistens och samtidig känslighet mot flera antibiotika	11

1 Inledning

Det här är en lokal sammanställning av antibiotikaresistens från övervakningssystemet Svebar. Avsikten är att ge en helhetsbild av resistensläget under en femårsperiod för respektive patogen. Både andel resistenta för enskilda antibiotika och samtidig resistens mot flera antibiotika redovisas. Utöver detta listas också de tio vanligast förekommande arterna eftersom även det är en viktig faktor för antibiotika- policies och som underlag för att utarbeta behandlingsriktlinjer.

Svebar är ett frivilligt samarbete mellan klinisk mikrobiologiska laboratorier i Sverige och Folkhälsomyndigheten för att underlätta och förbättra övervakningen av antibiotikaresistens. Laboratorierna skickar dagligen in alla resultat, även negativa, från bakteriologiska odlingar. Laboratorierna äger sina data, men Folkhälsomyndigheten kan genom överenskommelse med laboratorierna använda data för nationella och lokala sammanställningar. Rapporten innehåller tabeller och genom att använda motsvarande Excelfil (på Folkhälsomyndighetens hemsida) kan användarna skapa egna diagram och figurer.

2 Urval av resistensbestämningsdata

Tabell 1: Urval av resistensbestämningsdata

Analys	Blododling Aerob Anaerob
Provmaterial	Blododlingsprov
Lab	SE120 - Lund
Start.datum	2013-01-01
Slutdatum	2017-12-31
Antal positiva odlingar	45886
Antal negativa odlingar	314396
Antal odlingar	360282

Tabell 2: Deltagande laboratorier

SE nummer	Kliniskt mikrobiologiskt laboratorium	Data i Svebar från år månad	Ingår i denna rapport
100	Stockholm, Karolinska Universitetsjukhuset	201303-	Ja
110	Kronoberg, Centrallasarettet Växjö	201201* -	Ja
120	Region Skåne, Lund	201201* -	Ja
130	Stockholm, Unilabs S:t Göran	201711-	Nej
140	Stockholm, Aleris Medilab		Nej
230	Blekinge, Blekingesjukhuset Karlskrona	201201* -	Ja
240	Kalmar, Länssjukhuset Kalmar	201201* -	Ja
250	Halland, Hallands sjukhus Halmstad	201201* - 201604	Nej
300	Västra Götalandsregionen, Sahlgrenska Universitetssjukhuset	201310-	Nej
310	Västra Götalandsregionen, Norra Älvsborgs länssjukhus Trollhättan	201204-	Ja
320	Västra Götalandsregionen, Södra Älvsborgs sjukhus Borås	201202-	Ja
330	Västra Götalandsregionen, Unilabs Skövde	201711-	Nej
350	Jönköping, Länssjukhuset Ryhov		Nej
400	Östergötland, Universitetssjukhuset Linköping		Nej
420	Södermanland, Unilabs Eskilstuna	201711-	Nej
430	Västernorrland, Sjukhus Västerås	201301-	Nej
440	Örebro, Universitetssjukhuset Örebro	201505-	Ja
450	Värmland, Centralsjukhuset Karlstad	201310-	Nej
540	Gotland, Visby lasarett	201201* -	Nej
600	Uppsala, Akademiska sjukhuset	201512-	Ja**
610	Gävleborg, Sjukhuset Gävle	201712-	Nej
620	Dalarna, Falu lasarett	201608-	Nej
700	Västernorrland, Länssjukhuset Sundsvall		Nej
710	Jämtland/Härjedalen, Östersunds sjukhus	201310-	Nej
720	Västerbotten, Norrlands Universitetssjukhus Umeå		Nej
730	Norrbottnen, Sunderby sjukhus Luleå		Nej

* Tidigare data från Svebars utvecklingsperiod finns tillgängligt för laboratoriet.

** Ingår i den nationella rapporten fram till slutet av 2016.

3 Artfördelning

Aktuellt års tio vanligaste arter visas ovan den streckade linjen. Arter som endast tidigare år återfanns bland de tio vanligaste visas under den streckade linjen. Siffror inom parentes finns inte bland de tio vanligaste för aktuellt år.

Tabell 3: Artfördelning och antal odlingar

	2017		2016		2015		2014		2013	
	Antal	%	Antal	%	Antal	%	Antal	%	Antal	%
ESCHERICHIA COLI	2534	21,9	2161	21,4	2415	23	2253	21,5	1971	21,6
STAPHYLOCOCCUS AUREUS	1388	12	1093	10,8	1402	13,3	1256	12	1025	11,2
STAPHYLOCOCCUS KOAGULASNEGATIV	1350	11,7	1077	10,7	1064	10,1	1467	14	1631	17,9
STAPHYLOCOCCUS EPIDERMIDIS	888	7,7	972	9,6	911	8,7	929	8,8	389	4,3
KLEBSIELLA PNEUMONIAE	437	3,8	407	4	378	3,6	365	3,5	335	3,7
ENTEROCOCCUS FAECALIS	369	3,2	301	3	296	2,8	271	2,6	287	3,1
STREPTOCOCCUS PNEUMONIAE	301	2,6	275	2,7	314	3	297	2,8	347	3,8
STREPTOCOCCUS MITIS	253	2,2	250	2,5	284	2,7	230	2,2	(122)	(1,3)
PSEUDOMONAS AERUGINOSA	205	1,8	(154)	(1,5)	(159)	(1,5)	(139)	(1,3)	131	1,4
STAPHYLOCOCCUS HOMINIS	201	1,7	191	1,9	225	2,1	282	2,7	(117)	(1,3)
ENTEROBACTER CLOACAE	(157)	(1,4)	170	1,7	(137)	(1,3)	(150)	(1,4)	(129)	(1,4)
STREPTOCOCCUS ANGINOSUS	(154)	(1,3)	(151)	(1,5)	178	1,7	(150)	(1,4)	(128)	(1,4)
PROTEUS MIRABILIS	(175)	(1,5)	(158)	(1,6)	(158)	(1,5)	173	1,6	(93)	(1)
ENTEROCOCCUS FAECIUM	(158)	(1,4)	(122)	(1,2)	(144)	(1,4)	(135)	(1,3)	155	1,7
STREPTOCOCCUS PYOGENES	(151)	(1,3)	(122)	(1,2)	(96)	(0,9)	(97)	(0,9)	154	1,7
ÖVRIGA ARTER	3645	31,5	3183	31,6	3044	29	2975	28,3	2704	29,6
ANTAL ODLINGAR	79969		69329		75361		71254		64369	
ANTAL POSITIVA ODLINGAR	10213		8857		9259		9414		8143	
ANTAL NEGATIVA ODLINGAR	69756		60472		66102		61840		56226	

4 Resistens mot enskilda antibiotika

För att inte få med resultat som påverkas av algoritmer för resistensbestämning i sammanställningen tillämpas följande regler för vilka resultat som kan ingå. För att resultat för ett visst antibiotikum ska inkluderas måste resistensbestämningar ha gjorts i ett antal som motsvarar 90 procent av medelvärdet av de sex vanligaste resistensbestämningarna från det laboratoriet.

Tabell 4: Staphylococcus aureus. Resistens mot enskilda antibiotika per år

	2017						2016						2015								
	N	S(%)	I(%)	R(%)	95%CI	N	S(%)	I(%)	R(%)	95%CI	N	S(%)	I(%)	R(%)	95%CI	N	S(%)	I(%)	R(%)	95%CI	
CLI	842	96,4	0,0	3,6	(2,5-5,0)	662	97,1	0,0	2,9	(1,8-4,4)	837	97,4	0,1	2,5	(1,6-3,8)						
ERY	851	93,8	0,1	6,1	(4,7-7,9)	676	94,8	0,0	5,2	(3,7-7,1)	843	96,0	0,0	4,0	(2,9-5,6)						
FOX	854	98,0	0,0	2,0	(1,2-3,2)	675	98,2	0,0	1,8	(1,0-3,1)	845	98,5	0,0	1,5	(0,9-2,6)						
FUS	853	96,7	0,0	3,3	(2,3-4,7)	676	99,3	0,0	0,7	(0,3-1,7)	842	98,1	0,0	1,9	(1,2-3,1)						
GEN	853	99,6	0,0	0,4	(0,1-1,0)	676	99,4	0,0	0,6	(0,2-1,5)	843	99,4	0,0	0,6	(0,3-1,4)						
LZD	852	100	0,0	0,0	(0,0-0,4)	676	100	0,0	0,0	(0,0-0,6)	843	100	0,0	0,0	(-0,0-0,5)						
NOR	849	96,3	0,0	3,7	(2,6-5,1)	676	97,0	0,0	3,0	(1,9-4,5)	843	97,2	0,0	2,8	(1,9-4,2)						
RIF	853	100	0,0	0,0	(0,0-0,4)	676	99,9	0,0	0,1	(0,0-0,8)	844	99,6	0,0	0,4	(0,1-1,0)						
SXT	853	99,5	0,0	0,5	(0,2-1,2)	676	99,6	0,0	0,4	(0,2-1,3)	844	100	0,0	0,0	(0,0-0,5)						
TGC	851	100	0,0	0,0	(0,0-0,4)	675	100	0,0	0,0	(0,0-0,6)	842	99,4	0,0	0,6	(0,3-1,4)						

5 Samtidig resistens och samtidig känslighet mot flera antibiotika

Följande grupper har valts efter hur vanligt det är att deltagande laboratorier har gjort resistensbestämningar.

1. Cefoxitin/Isoxazolympenicillin (FOX)
2. Erytromycin (ERY)
3. Aminoglykosider (Gentamicin eller Tobramycin) (GEN/TOB)
4. Klindamycin (CLI)
5. Linezolid (LZD)
6. Fluorokinoloner (Norfloxacin eller Ciprofloxacin) (NOR/CIP)
7. Rifampicin (RIF)
8. Trimetoprimsulfa (SXT)

Om provet är resistent mot ett preparat i en grupp så räknas det som resistent för gruppen.

Tabell 5: Staphylococcus aureus. Samtidig resistens och samtidig känslighet mot flera antibiotika per år. S: känslig för aktuella antibiotika, R: resistent mot aktuella antibiotika.

	2017						2016						2015					
	Antal	S(%)	95%CI	R(%)	95%CI	R(%)	Antal	S(%)	95%CI	R(%)	95%CI	Antal	S(%)	95%CI	R(%)	95%CI		
FOX	854	98,0	(96,8-98,8)	2,0	(1,2-3,2)	98,2	675	98,2	(96,9-99)	1,8	(1,3-1)	845	98,5	(97,4-99,1)	1,5	(0,9-2,6)		
ERY	851	93,8	(91,9-95,2)	6,1	(4,7-7,9)	94,8	676	94,8	(92,9-96,3)	5,2	(3,7-7,1)	843	96,0	(94,4-97,1)	4,0	(2,9-5,6)		
GEN/TOB	853	99,6	(99-99,9)	0,4	(0,1-1)	99,4	676	99,4	(98,5-99,8)	0,6	(0,2-1,5)	843	99,4	(98,6-99,7)	0,6	(0,3-1,4)		
CLI	842	96,4	(95-97,5)	3,6	(2,5-5)	97,1	662	97,1	(95,6-98,2)	2,9	(1,8-4,4)	837	97,4	(96,1-98,3)	2,5	(1,6-3,8)		
LZD	852	100	(99,6-100)	0,0	(0-0,4)	100	676	100	(99,4-100)	0,0	(0-0,6)	843	100	(99,5-100)	0,0	(0-0,5)		
NOR/CIP	849	96,3	(94,9-97,4)	3,7	(2,6-5,1)	97,0	676	97,0	(95,5-98,1)	3,0	(1,9-4,5)	843	97,2	(95,8-98,1)	2,8	(1,9-4,2)		
RIF	853	100	(99,6-100)	0,0	(0-0,4)	99,9	676	99,9	(99,2-100)	0,1	(0-0,8)	844	99,6	(99-99,9)	0,4	(0,1-1)		
SXT	853	99,5	(98,8-99,8)	0,5	(0,2-1,2)	99,6	676	99,6	(98,7-99,8)	0,4	(0,2-1,3)	844	100	(99,5-100)	0,0	(0-0,5)		
FOX+ERY	851	92,5	(90,5-94,1)	0,6	(0,3-1,4)	93,8	675	93,8	(91,7-95,4)	0,6	(0,2-1,5)	843	95,4	(93,7-96,6)	0,8	(0,4-1,7)		
FOX+GEN/TOB	853	97,9	(96,7-98,7)	0,1	(0-0,7)	98,1	675	98,1	(96,7-98,9)	0,4	(0,2-1,3)	843	98,3	(97,2-99)	0,4	(0,1-1)		
FOX+CLI	842	95,2	(93,6-96,5)	0,6	(0,3-1,4)	96,1	661	96,1	(94,3-97,3)	0,2	(0-0,9)	837	96,8	(95,3-97,8)	0,6	(0,3-1,4)		
FOX+LZD	852	98,1	(97-98,8)	0,0	(0-0,4)	98,2	675	98,2	(96,9-99)	0,0	(0-0,6)	843	98,6	(97,5-99,2)	0,0	(0-0,5)		
FOX+NOR/CIP	849	95,1	(93,4-96,3)	0,6	(0,3-1,4)	96,1	675	96,1	(94,4-97,4)	0,7	(0,3-1,7)	843	96,2	(94,7-97,3)	0,5	(0,2-1,2)		
FOX+RIF	853	98,1	(97-98,8)	0,0	(0-0,4)	97,9	675	97,9	(96,5-99)	0,1	(0-0,8)	844	98,3	(97,2-99)	0,1	(0-0,7)		
FOX+SXT	851	97,7	(96,4-98,5)	0,0	(0-0,4)	97,9	675	97,9	(96,5-98,8)	0,1	(0-0,8)	844	98,6	(97,5-99,2)	0,0	(0-0,5)		
ERY+GEN/TOB	851	93,8	(91,9-95,2)	0,4	(0,1-1)	94,4	676	94,4	(92,4-95,9)	0,1	(0-0,8)	842	95,5	(93,9-96,7)	0,1	(0-0,7)		
ERY+CLI	840	94,9	(93,2-96,2)	3,5	(2,4-4,9)	96,8	662	96,8	(95,2-97,9)	2,9	(1,8-4,4)	836	96,2	(94,6-97,3)	2,0	(1,3-3,2)		
ERY+LZD	850	93,9	(92,1-95,3)	0,0	(0-0,4)	94,8	676	94,8	(92,9-96,3)	0,0	(0-0,6)	842	96,0	(94,4-97,1)	0,0	(0-0,5)		
ERY+NOR/CIP	847	90,8	(88,7-92,6)	0,7	(0,3-1,5)	92,8	676	92,8	(90,5-94,5)	0,9	(0,4-1,9)	842	93,6	(91,7-95,1)	0,5	(0,2-1,2)		
ERY+SXT	851	93,8	(91,9-95,2)	0,0	(0-0,4)	94,7	676	94,7	(92,7-96,1)	0,0	(0-0,6)	843	95,7	(94,1-96,9)	0,1	(0-0,7)		
ERY+RIF	851	93,3	(91,4-94,8)	0,0	(0-0,4)	94,7	676	94,7	(92,7-96,1)	0,3	(0,1-1,1)	843	96,0	(94,4-97,1)	0,0	(0-0,5)		
GEN/TOB+CLI	842	96,4	(95-97,5)	0,4	(0,1-1)	96,7	662	96,7	(95-97,8)	0,0	(0-0,6)	836	96,9	(95,5-97,9)	0,1	(0-0,7)		
GEN/TOB+LZD	852	99,6	(99-99,9)	0,0	(0-0,4)	99,4	676	99,4	(98,5-99,8)	0,0	(0-0,6)	842	99,4	(98,6-99,7)	0,0	(0-0,5)		
GEN/TOB+NOR/CIP	849	96,1	(94,6-97,2)	0,1	(0-0,7)	96,9	676	96,9	(95,3-98)	0,4	(0,2-1,3)	842	96,7	(95,2-97,7)	0,1	(0-0,7)		
GEN/TOB+RIF	853	99,6	(99-99,9)	0,0	(0-0,4)	99,4	676	99,4	(98,5-99,8)	0,1	(0-0,8)	843	99,2	(98,3-99,6)	0,1	(0-0,7)		
GEN/TOB+SXT	853	99,2	(98,3-99,6)	0,0	(0-0,4)	99,1	676	99,1	(98,1-99,6)	0,1	(0-0,8)	843	99,4	(98,6-99,7)	0,0	(0-0,5)		
CLI+LZD	842	96,4	(95-97,5)	0,0	(0-0,5)	97,1	662	97,1	(95,6-98,2)	0,0	(0-0,6)	836	97,4	(96-98,3)	0,0	(0-0,5)		
CLI+NOR/CIP	838	93,4	(91,6-94,9)	0,7	(0,3-1,6)	95,0	662	95,0	(93,1-96,4)	0,3	(0,1-1,1)	836	95,0	(93,3-96,3)	0,2	(0,1-0,9)		
CLI+RIF	842	96,4	(95-97,5)	0,0	(0-0,5)	97,0	662	97,0	(95,4-98)	0,0	(0-0,6)	837	97,1	(95,8-98,1)	0,1	(0-0,7)		
CLI+SXT	842	96,0	(94,4-97,1)	0,0	(0-0,5)	97,0	662	97,0	(95,4-98)	0,0	(0-0,6)	837	97,4	(96,1-98,3)	0,0	(0-0,5)		
LZD+NOR/CIP	848	96,3	(94,9-97,4)	0,0	(0-0,5)	97,0	676	97,0	(95,5-98,1)	0,0	(0-0,6)	842	97,1	(95,8-98,1)	0,0	(0-0,5)		
LZD+RIF	852	100	(99,6-100)	0,0	(0-0,4)	99,9	676	99,9	(99,2-100)	0,0	(0-0,6)	843	99,6	(99-99,9)	0,0	(0-0,5)		
LZD+SXT	852	99,5	(98,8-99,8)	0,0	(0-0,4)	99,6	676	99,6	(98,7-99,8)	0,0	(0-0,6)	843	100	(99,5-100)	0,0	(0-0,5)		
NOR/CIP+RIF	849	96,3	(94,9-97,4)	0,0	(0-0,5)	97,0	676	97,0	(95,5-98,1)	0,1	(0-0,8)	843	96,9	(95,5-97,9)	0,1	(0-0,7)		
NOR/CIP+SXT	849	96,2	(94,7-97,3)	0,4	(0,1-1)	96,9	676	96,9	(95,3-98)	0,3	(0,1-1,1)	843	97,2	(95,8-98,1)	0,0	(0-0,5)		
RIF+SXT	853	99,5	(98,8-99,8)	0,0	(0-0,4)	99,4	676	99,4	(98,5-99,8)	0,0	(0-0,6)	844	99,6	(99-99,9)	0,0	(0-0,5)		

Tabell 5: Staphylococcus aureus. Samtidig resistens och samtidig känslighet mot flera antibiotika per år (fort.)
S: känslig för aktuella antibiotika, R: resistent mot aktuella antibiotika

	2014						2013					
	Antal	S(%)	95%CI	R(%)	95%CI	Antal	S(%)	95%CI	R(%)	95%CI		
FOX	753	98,4	(97,2-99,1)	1,6	(0,9-2,8)	631	98,3	(96,9-99)	1,7	(1-3,1)		
ERY	755	94,7	(92,9-96,1)	5,2	(3,8-7)	627	94,7	(92,7-96,2)	5,3	(3,8-7,3)		
GEN/TOB	756	98,7	(97,6-99,3)	1,3	(0,7-2,4)	624	99,4	(98,4-99,8)	0,6	(0,2-1,6)		
CLI	752	95,5	(93,7-96,7)	4,5	(3,3-6,3)	623	95,5	(93,6-96,9)	4,5	(3,1-6,4)		
LZD	755	100	(99,5-100)	0,0	(0-0,5)	626	100	(99,4-100)	0,0	(0-0,6)		
NOR/CIP	753	96,4	(94,8-97,5)	3,6	(2,5-5,2)	625	95,8	(94-97,1)	4,2	(2,9-6)		
RIF	756	99,3	(98,5-99,7)	0,7	(0,3-1,5)	626	99,2	(98,1-99,7)	0,5	(0,2-1,4)		
SXT	756	99,9	(99,3-100)	0,0	(0-0,5)	627	99,7	(98,8-99,9)	0,2	(0-0,9)		
FOX+ERY	752	94,3	(92,4-95,7)	0,7	(0,3-1,5)	627	93,9	(91,8-95,6)	1,0	(0,4-2,1)		
FOX+GEN/TOB	753	97,9	(96,6-98,7)	0,8	(0,4-1,7)	624	98,1	(96,7-98,9)	0,3	(0,1-1,2)		
FOX+CLI	749	94,9	(93,1-96,3)	0,7	(0,3-1,6)	623	94,7	(92,7-96,2)	0,5	(0,2-1,4)		
FOX+LZD	752	98,4	(97,2-99,1)	0,0	(0-0,5)	626	98,2	(96,9-99)	0,0	(0-0,6)		
FOX+NOR/CIP	750	95,5	(93,7-96,7)	0,7	(0,3-1,6)	625	94,7	(92,7-96,2)	0,5	(0,2-1,4)		
FOX+RIF	753	98,0	(96,7-98,8)	0,3	(0,1-1)	626	97,6	(96,1-98,5)	0,2	(0-0,9)		
FOX+SXT	753	98,4	(97,2-99,1)	0,0	(0-0,5)	627	98,1	(96,7-98,9)	0,2	(0-0,9)		
ERY+GEN/TOB	755	93,8	(91,8-95,3)	0,4	(0,1-1,2)	624	94,7	(92,7-96,2)	0,3	(0,1-1,2)		
ERY+CLI	751	95,2	(93,4-96,5)	4,5	(3,3-6,3)	623	95,3	(93,4-96,7)	4,5	(3,1-6,4)		
ERY+LZD	754	94,8	(93-96,2)	0,0	(0-0,5)	626	94,7	(92,7-96,2)	0,0	(0-0,6)		
ERY+NOR/CIP	752	91,6	(89,4-93,4)	0,4	(0,1-1,2)	625	91,5	(89,1-93,5)	1,0	(0,4-2,1)		
ERY+RIF	755	94,3	(92,4-95,7)	0,3	(0,1-1)	626	94,1	(92-95,7)	0,2	(0-0,9)		
ERY+SXT	755	94,7	(92,9-96,1)	0,0	(0-0,5)	627	94,6	(92,5-96,1)	0,2	(0-0,9)		
GEN/TOB+CLI	752	94,5	(92,7-96)	0,4	(0,1-1,2)	621	95,3	(93,4-96,7)	0,2	(0-0,9)		
GEN/TOB+LZD	755	98,7	(97,6-99,3)	0,0	(0-0,5)	624	99,4	(98,4-99,8)	0,0	(0-0,6)		
GEN/TOB+NOR/CIP	753	95,8	(94,1-97)	0,7	(0,3-1,5)	622	95,5	(93,6-96,9)	0,3	(0,1-1,2)		
GEN/TOB+RIF	756	98,3	(97,1-99)	0,3	(0,1-1)	624	98,7	(97,5-99,3)	0,2	(0-0,9)		
GEN/TOB+SXT	756	98,7	(97,6-99,3)	0,0	(0-0,5)	624	99,2	(98,1-99,7)	0,2	(0-0,9)		
CLI+LZD	751	95,6	(93,9-96,9)	0,0	(0-0,5)	622	95,5	(93,6-96,9)	0,0	(0-0,6)		
CLI+NOR/CIP	749	92,4	(90,3-94,1)	0,4	(0,1-1,2)	621	92,3	(89,9-94,1)	0,8	(0,3-1,9)		
CLI+RIF	752	95,1	(93,3-96,4)	0,3	(0,1-1)	622	94,9	(92,8-96,3)	0,2	(0-0,9)		
CLI+SXT	752	95,5	(93,7-96,7)	0,0	(0-0,5)	623	95,3	(93,4-96,7)	0,0	(0-0,6)		
LZD+NOR/CIP	753	96,4	(94,8-97,5)	0,0	(0-0,5)	624	95,8	(94-97,1)	0,0	(0-0,6)		
LZD+RIF	755	99,3	(98,5-99,7)	0,0	(0-0,5)	626	99,2	(98,1-99,7)	0,0	(0-0,6)		
LZD+SXT	755	99,9	(99,3-100)	0,0	(0-0,5)	626	99,7	(98,8-99,9)	0,0	(0-0,6)		
NOR/CIP+RIF	753	96,0	(94,4-97,2)	0,3	(0,1-1)	624	95,2	(93,2-96,6)	0,2	(0-0,9)		
NOR/CIP+SXT	753	96,4	(94,8-97,5)	0,0	(0-0,5)	625	95,7	(93,8-97)	0,2	(0-0,9)		
RIF+SXT	756	99,3	(98,5-99,7)	0,0	(0-0,5)	626	98,9	(97,7-99,5)	0,0	(0-0,6)		

Tabell 5: Staphylococcus aureus. Samtidig resistens och samtidig känslighet mot flera antibiotika per år (fort.)
S: känslig för aktuella antibiotika, R: resistent mot aktuella antibiotika

	2017					2016					2015				
	Antal	S(%)	95%CI	R(%)	95%CI	Antal	S(%)	95%CI	R(%)	95%CI	Antal	S(%)	95%CI	R(%)	95%CI
FOX+ERY+GEN/TOB	851	92,5	(90,5-94,1)	0,1	(0-0,7)	675	93,6	(91,5-95,2)	0,1	(0-0,8)	842	95,1	(93,5-96,4)	0,1	(0-0,7)
FOX+ERY+CLI	840	93,7	(91,8-95,1)	0,5	(0,2-1,2)	661	95,8	(93,9-97,1)	0,2	(0-0,9)	836	95,7	(94,1-96,9)	0,5	(0,2-1,2)
FOX+ERY+LZD	850	92,6	(90,6-94,2)	0,0	(0-0,4)	675	93,8	(91,7-95,4)	0,0	(0-0,6)	842	95,4	(93,7-96,6)	0,0	(0-0,5)
FOX+ERY+NOR/CIP	847	89,6	(87,4-91,5)	0,5	(0,2-1,2)	675	92,0	(89,7-93,8)	0,4	(0,2-1,3)	842	93,0	(91,1-94,5)	0,5	(0,2-1,2)
FOX+ERY+RIF	851	92,5	(90,5-94,1)	0,0	(0-0,4)	675	93,8	(91,7-95,4)	0,0	(0-0,6)	843	95,1	(93,5-96,4)	0,1	(0-0,7)
FOX+ERY+SXT	851	92,0	(90-93,6)	0,0	(0-0,4)	675	93,6	(91,5-95,2)	0,1	(0-0,8)	843	95,4	(93,7-96,6)	0,0	(0-0,5)
FOX+GEN/TOB+CLI	842	95,2	(93,6-96,5)	0,1	(0-0,7)	661	95,9	(94,1-97,2)	0,0	(0-0,6)	836	96,5	(95,1-97,6)	0,1	(0-0,7)
FOX+GEN/TOB+LZD	852	97,9	(96,7-98,7)	0,0	(0-0,4)	675	98,1	(96,7-98,9)	0,0	(0-0,6)	842	98,3	(97,2-99)	0,0	(0-0,5)
FOX+GEN/TOB+NOR/CIP	849	94,8	(93,1-96,1)	0,1	(0-0,7)	675	96,0	(94,2-97,2)	0,4	(0,2-1,3)	842	96,0	(94,4-97,1)	0,1	(0-0,7)
FOX+GEN/TOB+RIF	853	97,9	(96,7-98,7)	0,0	(0-0,4)	675	98,1	(96,7-98,9)	0,1	(0-0,8)	843	98,1	(96,9-98,8)	0,1	(0-0,7)
FOX+GEN/TOB+SXT	853	97,4	(96,1-98,3)	0,0	(0-0,4)	675	97,8	(96,4-98,6)	0,1	(0-0,8)	843	98,3	(97,2-99)	0,0	(0-0,5)
FOX+CLI+LZD	842	95,2	(93,6-96,5)	0,0	(0-0,5)	661	96,1	(94,3-97,3)	0,0	(0-0,6)	836	96,8	(95,3-97,8)	0,0	(0-0,5)
FOX+CLI+NOR/CIP	838	92,4	(90,4-94)	0,5	(0,2-1,2)	661	94,3	(92,2-95,8)	0,0	(0-0,6)	836	94,4	(92,6-95,7)	0,2	(0,1-0,9)
FOX+CLI+RIF	842	95,2	(93,6-96,5)	0,0	(0-0,5)	661	96,1	(94,3-97,3)	0,0	(0-0,6)	837	96,5	(95,1-97,6)	0,1	(0-0,7)
FOX+CLI+SXT	842	94,8	(93,1-96,1)	0,0	(0-0,5)	661	95,9	(94,1-97,2)	0,0	(0-0,6)	837	96,8	(95,3-97,8)	0,0	(0-0,5)
FOX+LZD+NOR/CIP	848	95,0	(93,4-96,3)	0,0	(0-0,5)	675	96,1	(94,4-97,4)	0,0	(0-0,6)	842	96,2	(94,7-97,3)	0,0	(0-0,5)
FOX+LZD+RIF	852	98,1	(97-98,8)	0,0	(0-0,4)	675	98,2	(96,9-99)	0,0	(0-0,6)	843	98,3	(97,2-99)	0,0	(0-0,5)
FOX+LZD+SXT	852	97,7	(96,4-98,5)	0,0	(0-0,4)	675	97,9	(96,5-98,8)	0,0	(0-0,6)	843	98,6	(97,5-99,2)	0,0	(0-0,5)
FOX+NOR/CIP+RIF	849	95,1	(93,4-96,3)	0,0	(0-0,5)	675	96,1	(94,4-97,4)	0,1	(0-0,8)	843	96,0	(94,4-97,1)	0,1	(0-0,7)
FOX+NOR/CIP+SXT	849	94,9	(93,2-96,2)	0,0	(0-0,5)	675	96,0	(94,2-97,2)	0,1	(0-0,8)	843	96,2	(94,7-97,3)	0,0	(0-0,5)
FOX+RIF+SXT	853	97,7	(96,4-98,5)	0,0	(0-0,4)	675	97,9	(96,5-98,8)	0,0	(0-0,6)	844	98,3	(97,2-99)	0,0	(0-0,5)
ERY+GEN/TOB+CLI	840	94,9	(93,2-96,2)	0,4	(0,1-1)	662	96,4	(94,7-97,6)	0,0	(0-0,6)	835	95,7	(94,1-96,9)	0,1	(0-0,7)
ERY+GEN/TOB+LZD	850	93,9	(92,1-95,3)	0,0	(0-0,4)	676	94,4	(92,4-95,9)	0,0	(0-0,6)	841	95,5	(93,9-96,7)	0,0	(0-0,5)
ERY+GEN/TOB+NOR/CIP	847	90,8	(88,7-92,6)	0,1	(0-0,7)	676	92,6	(90,4-94,3)	0,1	(0-0,8)	841	93,1	(91,2-94,6)	0,1	(0-0,7)
ERY+GEN/TOB+RIF	851	93,8	(91,9-95,2)	0,0	(0-0,4)	676	94,4	(92,4-95,9)	0,0	(0-0,6)	841	95,2	(93,6-96,5)	0,1	(0-0,7)
ERY+GEN/TOB+SXT	851	93,3	(91,4-94,8)	0,0	(0-0,4)	676	94,2	(92,2-95,8)	0,1	(0-0,8)	842	95,2	(93,6-96,7)	0,0	(0-0,5)
ERY+CLI+LZD	840	94,9	(93,2-96,2)	0,0	(0-0,5)	662	96,8	(95,2-97,9)	0,0	(0-0,6)	835	96,2	(94,6-97,3)	0,0	(0-0,5)
ERY+CLI+NOR/CIP	836	91,9	(89,8-93,5)	0,7	(0,3-1,6)	662	94,7	(92,7-96,2)	0,3	(0,1-1,1)	835	93,8	(91,9-95,2)	0,2	(0,1-0,9)
ERY+CLI+RIF	840	94,9	(93,2-96,2)	0,0	(0-0,5)	662	96,7	(95-97,8)	0,0	(0-0,6)	836	95,9	(94,4-97,1)	0,1	(0-0,7)
ERY+CLI+SXT	840	94,4	(92,6-95,8)	0,0	(0-0,5)	662	96,7	(95-97,8)	0,0	(0-0,6)	836	96,2	(94,6-97,3)	0,0	(0-0,5)
ERY+LZD+NOR/CIP	846	90,9	(88,8-92,7)	0,0	(0-0,5)	676	92,8	(90,5-94,5)	0,0	(0-0,6)	841	93,6	(91,7-95)	0,0	(0-0,5)
ERY+LZD+RIF	850	93,9	(92,1-95,3)	0,0	(0-0,4)	676	94,7	(92,7-96,1)	0,0	(0-0,6)	842	95,7	(94,1-96,9)	0,0	(0-0,5)
ERY+LZD+SXT	850	93,4	(91,5-94,9)	0,0	(0-0,4)	676	94,7	(92,7-96,1)	0,0	(0-0,6)	842	96,0	(94,4-97,1)	0,0	(0-0,5)
ERY+NOR/CIP+RIF	847	90,8	(88,7-92,6)	0,0	(0-0,5)	676	92,8	(90,5-94,5)	0,0	(0-0,6)	842	93,3	(91,5-94,8)	0,1	(0-0,7)
ERY+NOR/CIP+SXT	847	90,7	(88,5-92,5)	0,0	(0-0,5)	676	92,6	(90,4-94,3)	0,3	(0,1-1,1)	842	93,6	(91,7-95,1)	0,0	(0-0,5)
ERY+RIF+SXT	851	93,3	(91,4-94,8)	0,0	(0-0,4)	676	94,5	(92,5-96)	0,0	(0-0,6)	843	95,7	(94,1-96,9)	0,0	(0-0,5)
GEN/TOB+CLI+LZD	842	96,4	(95-97,5)	0,0	(0-0,5)	662	96,7	(95-97,8)	0,0	(0-0,6)	835	96,9	(95,5-97,9)	0,0	(0-0,5)

Tabell 5: Staphylococcus aureus. Samtidig resistens och samtidig känslighet mot flera antibiotika per år (fort.)
S: känslig för aktuella antibiotika, R: resistent mot aktuella antibiotika

	2014					2013				
	Antal	S(%)	95%CI	R(%)	95%CI	Antal	S(%)	95%CI	R(%)	95%CI
FOX+ERY+GEN/TOB	752	93,8	(91,8-95,3)	0,4	(0,1-1,2)	624	93,9	(91,8-95,5)	0,3	(0,1-1,2)
FOX+ERY+CLI	748	94,8	(93-96,2)	0,7	(0,3-1,6)	623	94,5	(92,5-96,1)	0,5	(0,2-1,4)
FOX+ERY+LZD	751	94,4	(92,5-95,8)	0,0	(0-0,5)	626	93,9	(91,8-95,5)	0,0	(0-0,6)
FOX+ERY+NOR/CIP	749	91,6	(89,4-93,4)	0,3	(0,1-1)	625	90,9	(88,4-92,9)	0,5	(0,2-1,4)
FOX+ERY+RIF	752	93,9	(91,9-95,4)	0,3	(0,1-1)	626	93,3	(91,1-95)	0,2	(0-0,9)
FOX+ERY+SXT	752	94,3	(92,4-95,7)	0,0	(0-0,5)	627	93,8	(91,6-95,4)	0,2	(0-0,9)
FOX+GEN/TOB+CLI	749	94,4	(92,5-95,8)	0,4	(0,1-1,2)	621	94,5	(92,4-96,1)	0,2	(0-0,9)
FOX+GEN/TOB+LZD	752	97,9	(96,6-98,7)	0,0	(0-0,5)	624	98,1	(96,7-98,9)	0,0	(0-0,6)
FOX+GEN/TOB+NOR/CIP	750	94,9	(93,1-96,3)	0,7	(0,3-1,6)	622	94,5	(92,5-96,1)	0,3	(0,1-1,2)
FOX+GEN/TOB+RIF	753	97,5	(96,1-98,4)	0,3	(0,1-1)	624	97,4	(95,9-98,4)	0,2	(0-0,9)
FOX+GEN/TOB+SXT	753	97,9	(96,6-98,7)	0,0	(0-0,5)	624	97,9	(96,5-98,8)	0,2	(0-0,9)
FOX+CLI+LZD	748	95,1	(93,3-96,4)	0,0	(0-0,5)	622	94,7	(92,6-96,2)	0,0	(0-0,6)
FOX+CLI+NOR/CIP	746	92,2	(90,1-93,9)	0,3	(0,1-1)	621	91,6	(89,2-93,6)	0,3	(0,1-1,2)
FOX+CLI+RIF	749	94,5	(92,7-95,9)	0,3	(0,1-1)	622	94,1	(91,9-95,7)	0,2	(0-0,9)
FOX+CLI+SXT	749	94,9	(93,1-96,3)	0,0	(0-0,5)	623	94,5	(92,5-96,1)	0,0	(0-0,6)
FOX+LZD+NOR/CIP	750	95,5	(93,7-96,7)	0,0	(0-0,5)	624	94,7	(92,7-96,2)	0,0	(0-0,6)
FOX+LZD+RIF	752	98,0	(96,7-98,8)	0,0	(0-0,5)	626	97,6	(96,1-98,5)	0,0	(0-0,6)
FOX+LZD+SXT	752	98,4	(97,2-99,1)	0,0	(0-0,5)	626	98,1	(96,7-98,9)	0,0	(0-0,6)
FOX+NOR/CIP+RIF	750	95,1	(93,3-96,4)	0,3	(0,1-1)	624	94,1	(91,9-95,7)	0,2	(0-0,9)
FOX+NOR/CIP+SXT	750	95,5	(93,7-96,7)	0,0	(0-0,5)	625	94,6	(92,5-96,1)	0,2	(0-0,9)
FOX+RIF+SXT	753	98,0	(96,7-98,8)	0,0	(0-0,5)	626	97,4	(95,9-98,4)	0,0	(0-0,6)
ERY+GEN/TOB+CLI	751	94,3	(92,4-95,7)	0,4	(0,1-1,2)	621	95,2	(93,2-96,6)	0,2	(0-0,9)
ERY+GEN/TOB+LZD	754	93,9	(92-95,4)	0,0	(0-0,5)	624	94,7	(92,7-96,2)	0,0	(0-0,6)
ERY+GEN/TOB+NOR/CIP	752	91,1	(88,8-92,9)	0,3	(0,1-1)	622	91,5	(89-93,4)	0,3	(0,1-1,2)
ERY+GEN/TOB+RIF	755	93,4	(91,4-94,9)	0,3	(0,1-1)	624	94,1	(91,9-95,7)	0,2	(0-0,9)
ERY+GEN/TOB+SXT	755	93,8	(91,8-95,3)	0,0	(0-0,5)	624	94,6	(92,5-96,1)	0,2	(0-0,9)
ERY+CLI+LZD	750	95,3	(93,6-96,6)	0,0	(0-0,5)	622	95,3	(93,4-96,7)	0,0	(0-0,6)
ERY+CLI+NOR/CIP	748	92,1	(90-93,8)	0,4	(0,1-1,2)	621	92,1	(89,7-94)	0,8	(0,3-1,9)
ERY+CLI+RIF	751	94,8	(93-96,2)	0,3	(0,1-1)	622	94,7	(92,6-96,2)	0,2	(0-0,9)
ERY+CLI+SXT	751	95,2	(93,4-96,5)	0,0	(0-0,5)	623	95,2	(93,2-96,6)	0,0	(0-0,6)
ERY+LZD+NOR/CIP	752	91,6	(89,4-93,4)	0,0	(0-0,5)	624	91,5	(89,1-93,4)	0,0	(0-0,6)
ERY+LZD+RIF	754	94,4	(92,6-95,9)	0,0	(0-0,5)	626	94,1	(92-95,7)	0,0	(0-0,6)
ERY+LZD+SXT	754	94,8	(93-96,2)	0,0	(0-0,5)	626	94,6	(92,5-96,1)	0,0	(0-0,6)
ERY+NOR/CIP+RIF	752	91,2	(89-93)	0,3	(0,1-1)	624	90,9	(88,3-92,9)	0,2	(0-0,9)
ERY+NOR/CIP+SXT	752	91,6	(89,4-93,4)	0,0	(0-0,5)	625	91,4	(88,9-93,3)	0,2	(0-0,9)
ERY+RIF+SXT	755	94,3	(92,4-95,7)	0,0	(0-0,5)	626	93,9	(91,8-95,5)	0,0	(0-0,6)
GEN/TOB+CLI+LZD	751	94,7	(92,8-96,1)	0,0	(0-0,5)	621	95,3	(93,4-96,7)	0,0	(0-0,6)

Tabell 5: Staphylococcus aureus. Samtidig resistens och samtidig känslighet mot flera antibiotika per år (fort.)
S: känslig för aktuella antibiotika, R: resistent mot aktuella antibiotika

	2017					2016					2015				
	Antal	S(%)	95%CI	R(%)	95%CI	Antal	S(%)	95%CI	R(%)	95%CI	Antal	S(%)	95%CI	R(%)	95%CI
GEN/TOB+CLI+NOR/CIP	838	93,4	(91,6-94,9)	0,1	(0-0,7)	662	94,9	(92,9-96,3)	0,0	(0-0,6)	835	94,5	(92,7-95,8)	0,1	(0-0,7)
GEN/TOB+CLI+RIF	842	96,4	(95-97,5)	0,0	(0-0,5)	662	96,7	(95-97,8)	0,0	(0-0,6)	836	96,7	(95,2-97,7)	0,1	(0-0,7)
GEN/TOB+CLI+SXT	842	96,0	(94,4-97,1)	0,0	(0-0,5)	662	96,5	(94,8-97,7)	0,0	(0-0,6)	836	96,9	(95,5-97,9)	0,0	(0-0,5)
GEN/TOB+LZD+NOR/CIP	848	96,1	(94,6-97,2)	0,0	(0-0,5)	676	96,9	(95,3-98)	0,0	(0-0,6)	841	96,7	(95,2-97,7)	0,0	(0-0,5)
GEN/TOB+LZD+RIF	852	99,6	(99-99,9)	0,0	(0-0,4)	676	99,4	(98,5-99,8)	0,0	(0-0,6)	842	99,2	(98,3-99,6)	0,0	(0-0,5)
GEN/TOB+LZD+SXT	852	99,2	(98,3-99,6)	0,0	(0-0,4)	676	99,1	(98,1-99,6)	0,0	(0-0,6)	842	99,4	(98,6-99,7)	0,0	(0-0,5)
GEN/TOB+NOR/CIP+RIF	849	96,1	(94,6-97,2)	0,0	(0-0,5)	676	96,9	(95,3-98)	0,1	(0-0,8)	842	96,4	(95-97,5)	0,1	(0-0,7)
GEN/TOB+NOR/CIP+SXT	849	96,0	(94,5-97,1)	0,0	(0-0,5)	676	96,7	(95,1-97,8)	0,1	(0-0,8)	842	96,7	(95,2-97,7)	0,0	(0-0,5)
GEN/TOB+RIF+SXT	853	99,2	(98,3-99,6)	0,0	(0-0,4)	676	99,1	(98,1-99,6)	0,0	(0-0,6)	835	99,2	(98,3-99,6)	0,0	(0-0,5)
CLI+LZD+NOR/CIP	838	93,4	(91,6-94,9)	0,0	(0-0,5)	662	95,0	(93,1-96,4)	0,0	(0-0,6)	835	95,0	(93,3-96,3)	0,0	(0-0,5)
CLI+LZD+RIF	842	96,4	(95-97,5)	0,0	(0-0,5)	662	97,0	(95,4-98)	0,0	(0-0,6)	836	97,1	(95,8-98,1)	0,0	(0-0,5)
CLI+LZD+SXT	842	96,0	(94,4-97,1)	0,0	(0-0,5)	662	97,0	(95,4-98)	0,0	(0-0,6)	836	97,4	(96-98,3)	0,0	(0-0,5)
CLI+NOR/CIP+RIF	838	93,4	(91,6-94,9)	0,0	(0-0,5)	662	95,0	(93,1-96,4)	0,0	(0-0,6)	836	94,7	(93-96,1)	0,1	(0-0,7)
CLI+NOR/CIP+SXT	838	93,3	(91,4-94,8)	0,0	(0-0,5)	662	94,9	(92,9-96,3)	0,0	(0-0,6)	836	95,0	(93,3-96,3)	0,0	(0-0,5)
CLI+RIF+SXT	842	96,0	(94,4-97,1)	0,0	(0-0,5)	662	96,8	(95,2-97,9)	0,0	(0-0,6)	837	97,1	(95,8-98,1)	0,0	(0-0,5)
LZD+NOR/CIP+RIF	848	96,3	(94,9-97,4)	0,0	(0-0,5)	676	97,0	(95,5-98,1)	0,0	(0-0,6)	842	96,9	(95,5-97,9)	0,0	(0-0,5)
LZD+NOR/CIP+SXT	848	96,2	(94,7-97,3)	0,0	(0-0,5)	676	96,9	(95,3-98)	0,0	(0-0,6)	842	97,1	(95,8-98,1)	0,0	(0-0,5)
LZD+RIF+SXT	852	99,5	(98,8-99,8)	0,0	(0-0,4)	676	99,4	(98,5-99,8)	0,0	(0-0,6)	843	99,6	(99-99,9)	0,0	(0-0,5)
NOR/CIP+RIF+SXT	849	96,2	(94,7-97,3)	0,0	(0-0,5)	676	96,9	(95,3-98)	0,0	(0-0,6)	843	96,9	(95,5-97,9)	0,0	(0-0,5)
FOX+ERY+GEN/TOB+CLI	840	93,7	(91,8-95,1)	0,1	(0-0,7)	661	95,6	(93,8-96,9)	0,0	(0-0,6)	835	95,4	(93,8-96,7)	0,1	(0-0,7)
FOX+ERY+GEN/TOB+LZD	850	92,6	(90,6-94,2)	0,0	(0-0,4)	675	93,6	(91,5-95,2)	0,0	(0-0,6)	841	95,1	(93,5-96,4)	0,0	(0-0,5)
FOX+ERY+GEN/TOB+NOR/CIP	847	89,6	(87,4-91,5)	0,1	(0-0,7)	675	91,9	(89,5-93,7)	0,1	(0-0,8)	841	92,7	(90,8-94,3)	0,1	(0-0,7)
FOX+ERY+GEN/TOB+RIF	851	92,5	(90,5-94,1)	0,0	(0-0,4)	675	93,6	(91,5-95,2)	0,0	(0-0,6)	842	94,9	(93,2-96,2)	0,1	(0-0,7)
FOX+ERY+GEN/TOB+SXT	851	92,0	(90-93,6)	0,0	(0-0,4)	675	93,5	(91,4-95,1)	0,1	(0-0,8)	842	95,1	(93,5-96,4)	0,0	(0-0,5)
FOX+ERY+CLI+LZD	840	93,7	(91,8-95,1)	0,0	(0-0,5)	661	95,8	(93,9-97,1)	0,0	(0-0,6)	835	95,7	(94,1-96,9)	0,0	(0-0,5)
FOX+ERY+CLI+NOR/CIP	836	90,8	(88,6-92,6)	0,5	(0,2-1,2)	661	93,9	(91,9-95,5)	0,0	(0-0,6)	835	93,3	(91,4-94,8)	0,2	(0,1-0,9)
FOX+ERY+CLI+RIF	840	93,7	(91,8-95,1)	0,0	(0-0,5)	661	95,8	(93,9-97,1)	0,0	(0-0,6)	836	95,5	(93,8-96,7)	0,1	(0-0,7)
FOX+ERY+CLI+SXT	840	93,2	(91,3-94,7)	0,0	(0-0,5)	661	95,6	(93,8-96,9)	0,0	(0-0,6)	836	95,7	(94,1-96,9)	0,0	(0-0,5)
FOX+ERY+LZD+NOR/CIP	846	89,7	(87,5-91,6)	0,0	(0-0,5)	675	92,0	(89,7-93,8)	0,0	(0-0,6)	841	93,0	(91,1-94,5)	0,0	(0-0,5)
FOX+ERY+LZD+RIF	850	92,6	(90,6-94,2)	0,0	(0-0,4)	675	93,8	(91,7-95,4)	0,0	(0-0,6)	842	95,1	(93,5-96,4)	0,0	(0-0,5)
FOX+ERY+LZD+SXT	850	92,1	(90,1-93,7)	0,0	(0-0,4)	675	93,6	(91,5-95,2)	0,0	(0-0,6)	842	95,4	(93,7-96,6)	0,0	(0-0,5)
FOX+ERY+NOR/CIP+RIF	847	89,6	(87,4-91,5)	0,0	(0-0,5)	675	92,0	(89,5-93,8)	0,0	(0-0,6)	842	92,8	(90,8-94,3)	0,1	(0-0,7)
FOX+ERY+NOR/CIP+SXT	847	89,5	(87,2-91,4)	0,0	(0-0,5)	675	91,9	(89,5-93,7)	0,1	(0-0,8)	842	93,0	(91,1-94,5)	0,0	(0-0,5)
FOX+ERY+RIF+SXT	851	92,0	(90-93,6)	0,0	(0-0,4)	675	93,6	(91,5-95,2)	0,0	(0-0,6)	843	95,1	(93,5-96,4)	0,0	(0-0,5)
FOX+GEN/TOB+CLI+LZD	842	95,2	(93,6-96,5)	0,0	(0-0,5)	661	95,9	(94,1-97,2)	0,0	(0-0,6)	835	96,5	(95,1-97,6)	0,0	(0-0,5)
FOX+GEN/TOB+CLI+NOR/CIP	838	92,4	(90,4-94)	0,1	(0-0,7)	661	94,1	(92-95,7)	0,0	(0-0,6)	835	94,1	(92,3-95,5)	0,1	(0-0,7)
FOX+GEN/TOB+CLI+RIF	842	95,2	(93,6-96,5)	0,0	(0-0,5)	661	95,9	(94,1-97,2)	0,0	(0-0,6)	836	96,3	(94,8-97,4)	0,1	(0-0,7)

Tabell 5: Staphylococcus aureus. Samtidig resistens och samtidig känslighet mot flera antibiotika per år (fort.)
S: känslig för aktuella antibiotika, R: resistent mot aktuella antibiotika

	2014				2013					
	Antal	S(%)	95%CI	R(%)	95%CI	Antal	S(%)	95%CI	R(%)	95%CI
GEN/TOB+CLI+NOR/CIP	749	91,9	(89,7-93,6)	0,3	(0,1-1)	619	92,1	(89,7-94)	0,2	(0,0-9)
GEN/TOB+CLI+RIF	752	94,1	(92,2-95,6)	0,3	(0,1-1)	621	94,7	(92,6-96,2)	0,2	(0,0-9)
GEN/TOB+CLI+SXT	752	94,5	(92,7-96)	0,0	(0,0-5)	621	95,2	(93,2-96,6)	0,0	(0,0-6)
GEN/TOB+LZD+NOR/CIP	753	95,8	(94,1-97)	0,0	(0,0-5)	622	95,5	(93,6-96,9)	0,0	(0,0-6)
GEN/TOB+LZD+RIF	755	98,3	(97,1-99)	0,0	(0,0-5)	624	98,7	(97,5-99,3)	0,0	(0,0-6)
GEN/TOB+LZD+SXT	755	98,7	(97,6-99,3)	0,0	(0,0-5)	624	99,2	(98,1-99,7)	0,0	(0,0-6)
GEN/TOB+NOR/CIP+RIF	753	95,4	(93,6-96,6)	0,3	(0,1-1)	622	94,9	(92,8-96,3)	0,2	(0,0-9)
GEN/TOB+NOR/CIP+SXT	753	95,8	(94,1-97)	0,0	(0,0-5)	622	95,3	(93,4-96,7)	0,2	(0,0-9)
GEN/TOB+RIF+SXT	756	98,3	(97,1-99)	0,0	(0,0-5)	624	98,6	(97,3-99,2)	0,0	(0,0-6)
CLI+LZD+NOR/CIP	749	92,4	(90,3-94,1)	0,0	(0,0-5)	620	92,3	(89,9-94,1)	0,0	(0,0-6)
CLI+LZD+RIF	751	95,2	(93,4-96,5)	0,0	(0,0-5)	622	94,9	(92,8-96,3)	0,0	(0,0-6)
CLI+LZD+SXT	751	95,6	(93,9-96,9)	0,0	(0,0-5)	622	95,3	(93,4-96,7)	0,0	(0,0-6)
CLI+NOR/CIP+RIF	749	92,0	(89,8-93,7)	0,3	(0,1-1)	620	91,6	(89,2-93,5)	0,2	(0,0-9)
CLI+NOR/CIP+SXT	749	92,4	(90,3-94,1)	0,0	(0,0-5)	621	92,1	(89,7-94)	0,0	(0,0-6)
CLI+RIF+SXT	752	95,1	(93,3-96,4)	0,0	(0,0-5)	622	94,7	(92,6-96,2)	0,0	(0,0-6)
LZD+NOR/CIP+RIF	753	96,0	(94,4-97,2)	0,0	(0,0-5)	624	95,2	(93,2-96,6)	0,0	(0,0-6)
LZD+NOR/CIP+SXT	753	96,4	(94,8-97,5)	0,0	(0,0-5)	624	95,7	(93,8-97)	0,0	(0,0-6)
LZD+RIF+SXT	755	99,3	(98,5-99,7)	0,0	(0,0-5)	626	98,9	(97,7-99,5)	0,0	(0,0-6)
NOR/CIP+RIF+SXT	753	96,0	(94,4-97,2)	0,0	(0,0-5)	624	95,0	(93-96,5)	0,0	(0,0-6)
FOX+ERY+GEN/TOB+CLI	748	94,3	(92,3-95,7)	0,4	(0,1-1,2)	621	94,4	(92,3-95,9)	0,2	(0,0-9)
FOX+ERY+GEN/TOB+LZD	751	93,9	(91,9-95,4)	0,0	(0,0-5)	624	93,9	(91,8-95,5)	0,0	(0,0-6)
FOX+ERY+GEN/TOB+NOR/CIP	749	91,1	(88,8-92,9)	0,3	(0,1-1)	622	90,8	(88,3-92,9)	0,3	(0,1-1,2)
FOX+ERY+GEN/TOB+RIF	752	93,4	(91,3-94,9)	0,3	(0,1-1)	624	93,3	(91-95)	0,2	(0,0-9)
FOX+ERY+GEN/TOB+SXT	752	93,8	(91,8-95,3)	0,0	(0,0-5)	624	93,8	(91,6-95,4)	0,2	(0,0-9)
FOX+ERY+CLI+LZD	747	94,9	(93,1-96,3)	0,0	(0,0-5)	622	94,5	(92,5-96,1)	0,0	(0,0-6)
FOX+ERY+CLI+NOR/CIP	745	92,1	(89,9-93,8)	0,3	(0,1-1)	621	91,5	(89-93,4)	0,3	(0,1-1,2)
FOX+ERY+CLI+RIF	748	94,4	(92,5-95,8)	0,3	(0,1-1)	622	93,9	(91,7-95,5)	0,2	(0,0-9)
FOX+ERY+CLI+SXT	748	94,8	(93-96,2)	0,0	(0,0-5)	623	94,4	(92,3-95,9)	0,0	(0,0-6)
FOX+ERY+LZD+NOR/CIP	749	91,6	(89,4-93,4)	0,0	(0,0-5)	624	90,9	(88,3-92,9)	0,0	(0,0-6)
FOX+ERY+LZD+RIF	751	94,0	(92,1-95,5)	0,0	(0,0-5)	626	93,3	(91,1-95)	0,0	(0,0-6)
FOX+ERY+LZD+SXT	751	94,4	(92,5-95,8)	0,0	(0,0-5)	626	93,8	(91,6-95,4)	0,0	(0,0-6)
FOX+ERY+NOR/CIP+RIF	749	91,2	(88,9-93)	0,3	(0,1-1)	624	90,2	(87,6-92,3)	0,2	(0,0-9)
FOX+ERY+NOR/CIP+SXT	749	91,6	(89,4-93,4)	0,0	(0,0-5)	625	90,7	(88,2-92,8)	0,2	(0,0-9)
FOX+ERY+RIF+SXT	752	93,9	(91,9-95,4)	0,0	(0,0-5)	626	93,1	(90,9-94,9)	0,0	(0,0-6)
FOX+GEN/TOB+CLI+LZD	748	94,5	(92,6-95,9)	0,0	(0,0-5)	621	94,5	(92,4-96,1)	0,0	(0,0-6)
FOX+GEN/TOB+CLI+NOR/CIP	746	91,7	(89,5-93,5)	0,3	(0,1-1)	619	91,4	(89-93,4)	0,2	(0,0-9)
FOX+GEN/TOB+CLI+RIF	749	94,0	(92,1-95,5)	0,3	(0,1-1)	621	93,9	(91,7-95,5)	0,2	(0,0-9)

Tabell 5: Staphylococcus aureus. Samtidig resistens och samtidig känslighet mot flera antibiotika per år (fort.)
S: känslig för aktuella antibiotika, R: resistent mot aktuella antibiotika

	2017					2016					2015				
	Antal	S(%)	95%CI	R(%)	95%CI	Antal	S(%)	95%CI	R(%)	95%CI	Antal	S(%)	95%CI	R(%)	95%CI
FOX+GEN/TOB+CLI+SXT	842	94,8	(93,1-96,1)	0,0	(0-0,5)	661	95,8	(93,9-97,1)	0,0	(0-0,6)	836	96,5	(95,1-97,6)	0,0	(0-0,5)
FOX+GEN/TOB+LZD+NOR/CIP	848	94,8	(93,1-96,1)	0,0	(0-0,5)	675	96,0	(94,2-97,2)	0,0	(0-0,6)	841	96,0	(94,4-97,1)	0,0	(0-0,5)
FOX+GEN/TOB+LZD+RIF	852	97,9	(96,7-98,7)	0,0	(0-0,4)	675	98,1	(96,7-98,9)	0,0	(0-0,6)	842	98,1	(96,9-98,8)	0,0	(0-0,5)
FOX+GEN/TOB+LZD+SXT	852	97,4	(96,1-98,3)	0,0	(0-0,4)	675	97,8	(96,4-98,6)	0,0	(0-0,6)	842	98,3	(97,2-99)	0,0	(0-0,5)
FOX+GEN/TOB+NOR/CIP+RIF	849	94,8	(93,1-96,1)	0,0	(0-0,5)	675	96,0	(94,2-97,2)	0,1	(0-0,8)	842	95,7	(94,1-96,9)	0,1	(0-0,7)
FOX+GEN/TOB+NOR/CIP+SXT	849	94,7	(93-96)	0,0	(0-0,5)	675	95,9	(94,1-97,1)	0,1	(0-0,8)	842	96,0	(94,4-97,1)	0,0	(0-0,5)
FOX+GEN/TOB+RIF+SXT	853	97,4	(96,1-98,3)	0,0	(0-0,4)	675	97,8	(96,4-98,6)	0,0	(0-0,6)	843	98,1	(96,9-98,8)	0,0	(0-0,5)
FOX+CLI+LZD+NOR/CIP	838	92,4	(90,4-94)	0,0	(0-0,5)	661	94,3	(92,2-95,8)	0,0	(0-0,6)	835	94,4	(92,6-95,7)	0,0	(0-0,5)
FOX+CLI+LZD+RIF	842	95,2	(93,6-96,5)	0,0	(0-0,5)	661	96,1	(94,3-97,3)	0,0	(0-0,6)	836	96,5	(95,1-97,6)	0,0	(0-0,5)
FOX+CLI+LZD+SXT	842	94,8	(93,1-96,1)	0,0	(0-0,5)	661	95,9	(94,1-97,2)	0,0	(0-0,6)	836	96,8	(95,3-97,8)	0,0	(0-0,5)
FOX+CLI+NOR/CIP+RIF	838	92,4	(90,4-94)	0,0	(0-0,5)	661	94,3	(92,2-95,8)	0,0	(0-0,6)	836	94,1	(92,3-95,5)	0,1	(0-0,7)
FOX+CLI+NOR/CIP+SXT	838	92,2	(90,2-93,9)	0,0	(0-0,5)	661	94,1	(92-95,7)	0,0	(0-0,6)	836	94,4	(92,6-95,7)	0,0	(0-0,5)
FOX+CLI+RIF+SXT	842	94,8	(93,1-96,1)	0,0	(0-0,5)	661	95,9	(94,1-97,2)	0,0	(0-0,6)	837	96,5	(95,1-97,6)	0,0	(0-0,5)
FOX+LZD+NOR/CIP+RIF	848	95,0	(93,4-96,3)	0,0	(0-0,5)	675	96,1	(94,4-97,4)	0,0	(0-0,6)	842	96,0	(94,4-97,1)	0,0	(0-0,5)
FOX+LZD+NOR/CIP+SXT	848	94,9	(93,2-96,2)	0,0	(0-0,5)	675	96,0	(94,2-97,2)	0,0	(0-0,6)	842	96,2	(94,7-97,3)	0,0	(0-0,5)
FOX+LZD+RIF+SXT	852	97,7	(96,4-98,5)	0,0	(0-0,4)	675	97,9	(96,5-98,8)	0,0	(0-0,6)	843	98,3	(97,2-99)	0,0	(0-0,5)
FOX+NOR/CIP+RIF+SXT	849	94,9	(93,2-96,2)	0,0	(0-0,5)	675	96,0	(94,2-97,2)	0,0	(0-0,6)	843	96,0	(94,4-97,1)	0,0	(0-0,5)
ERY+GEN/TOB+CLI+LZD	840	94,9	(93,2-96,2)	0,0	(0-0,5)	662	96,4	(94,7-97,6)	0,0	(0-0,6)	834	95,7	(94,1-96,9)	0,0	(0-0,5)
ERY+GEN/TOB+CLI+NOR/CIP	836	91,9	(89,8-93,5)	0,1	(0-0,7)	662	94,6	(92,6-96)	0,0	(0-0,6)	834	93,3	(91,4-94,8)	0,1	(0-0,7)
ERY+GEN/TOB+CLI+RIF	840	94,9	(93,2-96,2)	0,0	(0-0,5)	662	96,4	(94,7-97,6)	0,0	(0-0,6)	835	95,4	(93,8-96,7)	0,1	(0-0,7)
ERY+GEN/TOB+CLI+SXT	840	94,4	(92,6-95,8)	0,0	(0-0,5)	662	96,2	(94,5-97,4)	0,0	(0-0,6)	835	95,7	(94,1-96,9)	0,0	(0-0,5)
ERY+GEN/TOB+LZD+NOR/CIP	846	90,9	(88,8-92,7)	0,0	(0-0,5)	676	92,6	(90,4-94,3)	0,0	(0-0,6)	840	93,1	(91,2-94,6)	0,0	(0-0,5)
ERY+GEN/TOB+LZD+RIF	850	93,9	(92,1-95,3)	0,0	(0-0,4)	676	94,4	(92,4-95,9)	0,0	(0-0,6)	841	95,2	(93,6-96,5)	0,0	(0-0,5)
ERY+GEN/TOB+LZD+SXT	850	93,4	(91,5-94,9)	0,0	(0-0,4)	676	94,2	(92,2-95,8)	0,0	(0-0,6)	841	95,5	(93,9-96,7)	0,0	(0-0,5)
ERY+GEN/TOB+NOR/CIP+RIF	847	90,8	(88,7-92,6)	0,0	(0-0,5)	676	92,6	(90,4-94,3)	0,0	(0-0,6)	841	92,9	(90,9-94,4)	0,1	(0-0,7)
ERY+GEN/TOB+NOR/CIP+SXT	847	90,7	(88,5-92,5)	0,0	(0-0,5)	676	92,5	(90,2-94,2)	0,1	(0-0,8)	841	93,1	(91,2-94,6)	0,0	(0-0,5)
ERY+GEN/TOB+RIF+SXT	851	93,3	(91,4-94,8)	0,0	(0-0,4)	676	94,2	(92,2-95,8)	0,0	(0-0,6)	842	95,2	(93,6-96,5)	0,0	(0-0,5)
ERY+CLI+LZD+NOR/CIP	836	91,9	(89,8-93,5)	0,0	(0-0,5)	662	94,7	(92,7-96,2)	0,0	(0-0,6)	834	93,8	(91,9-95,2)	0,0	(0-0,5)
ERY+CLI+LZD+RIF	840	94,9	(93,2-96,2)	0,0	(0-0,5)	662	96,7	(95-97,8)	0,0	(0-0,6)	835	95,9	(94,4-97,1)	0,0	(0-0,5)
ERY+CLI+LZD+SXT	840	94,4	(92,6-95,8)	0,0	(0-0,5)	662	96,7	(95-97,8)	0,0	(0-0,6)	835	96,2	(94,6-97,3)	0,0	(0-0,5)
ERY+CLI+NOR/CIP+RIF	836	91,9	(89,8-93,5)	0,0	(0-0,5)	662	94,7	(92,7-96,2)	0,0	(0-0,6)	835	93,5	(91,7-95)	0,1	(0-0,7)
ERY+CLI+NOR/CIP+SXT	836	91,7	(89,7-93,4)	0,0	(0-0,5)	662	94,6	(92,6-96)	0,0	(0-0,6)	835	93,8	(91,9-95,2)	0,0	(0-0,5)
ERY+CLI+RIF+SXT	840	94,4	(92,6-95,8)	0,0	(0-0,5)	662	96,5	(94,8-97,7)	0,0	(0-0,6)	836	95,9	(94,4-97,1)	0,0	(0-0,5)
ERY+LZD+NOR/CIP+RIF	846	90,9	(88,8-92,7)	0,0	(0-0,5)	676	92,8	(90,5-94,5)	0,0	(0-0,6)	841	93,3	(91,5-94,8)	0,0	(0-0,5)
ERY+LZD+NOR/CIP+SXT	846	90,8	(88,6-92,5)	0,0	(0-0,5)	676	92,6	(90,4-94,3)	0,0	(0-0,6)	841	93,6	(91,7-95)	0,0	(0-0,5)
ERY+LZD+RIF+SXT	850	93,4	(91,5-94,9)	0,0	(0-0,4)	676	94,5	(92,5-96)	0,0	(0-0,6)	842	95,7	(94,1-96,9)	0,0	(0-0,5)
ERY+NOR/CIP+RIF+SXT	847	90,7	(88,5-92,5)	0,0	(0-0,5)	676	92,6	(90,4-94,3)	0,0	(0-0,6)	842	93,3	(91,5-94,8)	0,0	(0-0,5)

Tabell 5: Staphylococcus aureus. Samtidig resistens och samtidig känslighet mot flera antibiotika per år (fort.)
S: känslig för aktuella antibiotika, R: resistent mot aktuella antibiotika

	2014					2013				
	Antal	S(%)	95%CI	R(%)	95%CI	Antal	S(%)	95%CI	R(%)	95%CI
FOX+GEN/TOB+CLI+SXT	749	94,4	(92,5-95,8)	0,0	(0-0,5)	621	94,4	(92,3-95,9)	0,0	(0-0,6)
FOX+GEN/TOB+LZD+NOR/CIP	750	94,9	(93,1-96,3)	0,0	(0-0,5)	622	94,5	(92,5-96,1)	0,0	(0-0,6)
FOX+GEN/TOB+LZD+RIF	752	97,5	(96,1-98,4)	0,0	(0-0,5)	624	97,4	(95,9-98,4)	0,0	(0-0,6)
FOX+GEN/TOB+LZD+SXT	752	97,9	(96,6-98,7)	0,0	(0-0,5)	624	97,9	(96,5-98,8)	0,0	(0-0,6)
FOX+GEN/TOB+NOR/CIP+RIF	750	94,5	(92,7-95,9)	0,3	(0,1-1)	622	93,9	(91,7-95,5)	0,2	(0-0,9)
FOX+GEN/TOB+NOR/CIP+SXT	750	94,9	(93,1-96,3)	0,0	(0-0,5)	622	94,4	(92,3-95,9)	0,2	(0-0,9)
FOX+GEN/TOB+RIF+SXT	753	97,5	(96,1-98,4)	0,0	(0-0,5)	624	97,3	(95,7-98,3)	0,0	(0-0,6)
FOX+CLI+LZD+NOR/CIP	746	92,2	(90,1-93,9)	0,0	(0-0,5)	620	91,6	(89,2-93,5)	0,0	(0-0,6)
FOX+CLI+LZD+RIF	748	94,7	(92,8-96)	0,0	(0-0,5)	622	94,1	(91,9-95,7)	0,0	(0-0,6)
FOX+CLI+LZD+SXT	748	95,1	(93,3-96,4)	0,0	(0-0,5)	622	94,5	(92,5-96,1)	0,0	(0-0,6)
FOX+CLI+NOR/CIP+RIF	746	91,8	(89,6-93,6)	0,3	(0,1-1)	620	91,0	(88,5-93)	0,2	(0-0,9)
FOX+CLI+NOR/CIP+SXT	746	92,2	(90,1-93,9)	0,0	(0-0,5)	621	91,5	(89,3-94)	0,0	(0-0,6)
FOX+CLI+RIF+SXT	749	94,5	(92,7-95,9)	0,0	(0-0,5)	622	93,9	(91,7-95,5)	0,0	(0-0,6)
FOX+LZD+NOR/CIP+RIF	750	95,1	(93,3-96,4)	0,0	(0-0,5)	624	94,1	(91,9-95,7)	0,0	(0-0,6)
FOX+LZD+NOR/CIP+SXT	750	95,5	(93,7-96,7)	0,0	(0-0,5)	624	94,6	(92,5-96,1)	0,0	(0-0,6)
FOX+LZD+RIF+SXT	752	98,0	(96,7-98,8)	0,0	(0-0,5)	626	97,4	(95,9-98,4)	0,0	(0-0,6)
FOX+NOR/CIP+RIF+SXT	750	95,1	(93,3-96,4)	0,0	(0-0,5)	624	93,9	(91,8-95,5)	0,0	(0-0,6)
ERY+GEN/TOB+CLI+LZD	750	94,4	(92,5-95,8)	0,0	(0-0,5)	621	95,2	(93,2-96,6)	0,0	(0-0,6)
ERY+GEN/TOB+CLI+NOR/CIP	748	91,6	(89,4-93,4)	0,3	(0,1-1)	619	91,9	(89,5-93,8)	0,2	(0-0,9)
ERY+GEN/TOB+CLI+RIF	751	93,9	(91,9-95,4)	0,3	(0,1-1)	621	94,5	(92,4-96,1)	0,2	(0-0,9)
ERY+GEN/TOB+CLI+SXT	751	94,3	(92,4-95,7)	0,0	(0-0,5)	621	95,0	(93-96,5)	0,0	(0-0,6)
ERY+GEN/TOB+LZD+NOR/CIP	752	91,1	(88,8-92,9)	0,0	(0-0,5)	622	91,5	(89,3-94)	0,0	(0-0,6)
ERY+GEN/TOB+LZD+RIF	754	93,5	(91,5-95)	0,0	(0-0,5)	624	94,1	(91,9-95,7)	0,0	(0-0,6)
ERY+GEN/TOB+LZD+SXT	754	93,9	(92-95,4)	0,0	(0-0,5)	624	94,6	(92,5-96,1)	0,0	(0-0,6)
ERY+GEN/TOB+NOR/CIP+RIF	752	90,7	(88,4-92,6)	0,3	(0,1-1)	622	90,8	(88,3-92,9)	0,2	(0-0,9)
ERY+GEN/TOB+NOR/CIP+SXT	752	91,1	(88,8-92,9)	0,0	(0-0,5)	622	91,3	(88,8-93,3)	0,2	(0-0,9)
ERY+GEN/TOB+RIF+SXT	755	93,4	(91,4-94,9)	0,0	(0-0,5)	624	93,9	(91,8-95,5)	0,0	(0-0,6)
ERY+CLI+LZD+NOR/CIP	748	92,1	(90-93,8)	0,0	(0-0,5)	620	92,1	(89,7-94)	0,0	(0-0,6)
ERY+CLI+LZD+RIF	750	94,9	(93,1-96,3)	0,0	(0-0,5)	622	94,7	(92,6-96,2)	0,0	(0-0,6)
ERY+CLI+LZD+SXT	750	95,3	(93,6-96,6)	0,0	(0-0,5)	622	95,2	(93,2-96,6)	0,0	(0-0,6)
ERY+CLI+NOR/CIP+RIF	748	91,7	(89,5-93,5)	0,3	(0,1-1)	620	91,5	(89,3-94)	0,2	(0-0,9)
ERY+CLI+NOR/CIP+SXT	748	92,1	(90-93,8)	0,0	(0-0,5)	621	91,9	(89,5-93,8)	0,0	(0-0,6)
ERY+CLI+RIF+SXT	751	94,8	(93-96,2)	0,0	(0-0,5)	622	94,5	(92,5-96,1)	0,0	(0-0,6)
ERY+LZD+NOR/CIP+RIF	752	91,2	(89-93)	0,0	(0-0,5)	624	90,9	(88,3-92,9)	0,0	(0-0,6)
ERY+LZD+NOR/CIP+SXT	752	91,6	(89,4-93,4)	0,0	(0-0,5)	624	91,3	(88,9-93,3)	0,0	(0-0,6)
ERY+LZD+RIF+SXT	754	94,4	(92,6-95,9)	0,0	(0-0,5)	626	93,9	(91,8-95,5)	0,0	(0-0,6)
ERY+NOR/CIP+RIF+SXT	752	91,2	(89-93)	0,0	(0-0,5)	624	90,7	(88,2-92,7)	0,0	(0-0,6)

Tabell 5: Staphylococcus aureus. Samtidig resistens och samtidig känslighet mot flera antibiotika per år (fort.)
S: känslig för aktuella antibiotika, R: resistent mot aktuella antibiotika

	2017			2016			2015								
	Antal	S(%)	95%CI	R(%)	95%CI	Antal	S(%)	95%CI	R(%)	95%CI	Antal	S(%)	95%CI	R(%)	95%CI
GEN/TOB+CLI+LZD+NOR/CIP	838	93,4	(91,6-94,9)	0,0	(0-0,5)	662	94,9	(92,9-96,3)	0,0	(0-0,6)	834	94,5	(92,7-95,8)	0,0	(0-0,5)
GEN/TOB+CLI+LZD+RIF	842	96,4	(95-97,5)	0,0	(0-0,5)	662	96,7	(95-97,8)	0,0	(0-0,6)	835	96,6	(95,2-97,7)	0,0	(0-0,5)
GEN/TOB+CLI+LZD+SXT	842	96,0	(94,4-97,1)	0,0	(0-0,5)	662	96,5	(94,8-97,7)	0,0	(0-0,6)	835	96,9	(95,5-97,9)	0,0	(0-0,5)
GEN/TOB+CLI+NOR/CIP+RIF	838	93,3	(91,6-94,9)	0,0	(0-0,5)	662	94,9	(92,9-96,3)	0,0	(0-0,6)	835	94,3	(92,5-95,6)	0,1	(0-0,7)
GEN/TOB+CLI+NOR/CIP+SXT	838	93,3	(91,4-94,8)	0,0	(0-0,5)	662	94,7	(92,7-96,2)	0,0	(0-0,6)	835	94,5	(92,7-95,8)	0,0	(0-0,5)
GEN/TOB+CLI+RIF+SXT	842	96,0	(94,4-97,1)	0,0	(0-0,5)	662	96,5	(94,8-97,7)	0,0	(0-0,6)	836	96,7	(95,2-97,7)	0,0	(0-0,5)
GEN/TOB+LZD+NOR/CIP+RIF	848	96,1	(94,6-97,2)	0,0	(0-0,5)	676	96,9	(95,3-98)	0,0	(0-0,6)	841	96,4	(95-97,5)	0,0	(0-0,5)
GEN/TOB+LZD+NOR/CIP+SXT	848	96,0	(94,4-97,1)	0,0	(0-0,5)	676	96,7	(95,1-97,8)	0,0	(0-0,6)	841	96,7	(95,2-97,7)	0,0	(0-0,5)
GEN/TOB+LZD+RIF+SXT	852	99,2	(98,3-99,6)	0,0	(0-0,4)	676	99,1	(98,1-99,6)	0,0	(0-0,6)	842	99,2	(98,3-99,6)	0,0	(0-0,5)
GEN/TOB+NOR/CIP+RIF+SXT	849	96,0	(94,5-97,1)	0,0	(0-0,5)	676	96,7	(95,1-97,8)	0,0	(0-0,6)	842	96,4	(95-97,5)	0,0	(0-0,5)
CLI+LZD+NOR/CIP+RIF	838	93,4	(91,6-94,9)	0,0	(0-0,5)	662	95,0	(93,1-96,4)	0,0	(0-0,6)	835	94,7	(93-96,1)	0,0	(0-0,5)
CLI+LZD+NOR/CIP+SXT	838	93,3	(91,4-94,8)	0,0	(0-0,5)	662	94,9	(92,9-96,3)	0,0	(0-0,6)	835	95,0	(93,3-96,3)	0,0	(0-0,5)
CLI+LZD+RIF+SXT	842	96,0	(94,4-97,1)	0,0	(0-0,5)	662	96,8	(95,2-97,9)	0,0	(0-0,6)	836	97,1	(95,8-98,1)	0,0	(0-0,5)
CLI+NOR/CIP+RIF+SXT	838	93,3	(91,4-94,8)	0,0	(0-0,5)	662	94,9	(92,9-96,3)	0,0	(0-0,6)	836	94,7	(93-96,1)	0,0	(0-0,5)
LZD+NOR/CIP+RIF+SXT	848	96,2	(94,7-97,3)	0,0	(0-0,5)	676	96,9	(95,3-98)	0,0	(0-0,6)	842	96,9	(95,5-97,9)	0,0	(0-0,5)
FOX+ERY+GEN/TOB+CLI+LZD	840	93,7	(91,8-95,1)	0,0	(0-0,5)	661	95,6	(93,8-96,9)	0,0	(0-0,6)	834	95,4	(93,8-96,7)	0,0	(0-0,5)
FOX+ERY+GEN/TOB+CLI+NOR/CIP	836	90,8	(88,6-92,6)	0,1	(0-0,7)	661	93,8	(91,7-95,4)	0,0	(0-0,6)	834	93,0	(91,1-94,6)	0,1	(0-0,7)
FOX+ERY+GEN/TOB+CLI+RIF	840	93,7	(91,8-95,1)	0,0	(0-0,5)	661	95,6	(93,8-96,9)	0,0	(0-0,6)	835	95,2	(93,5-96,5)	0,1	(0-0,7)
FOX+ERY+GEN/TOB+CLI+SXT	840	93,2	(91,3-94,7)	0,0	(0-0,5)	661	95,5	(93,6-96,8)	0,0	(0-0,6)	835	95,4	(93,8-96,7)	0,0	(0-0,5)
FOX+ERY+GEN/TOB+LZD+NOR/CIP	846	89,7	(87,5-91,6)	0,0	(0-0,5)	675	91,9	(89,5-93,7)	0,0	(0-0,6)	840	92,7	(90,8-94,3)	0,0	(0-0,5)
FOX+ERY+GEN/TOB+LZD+RIF	850	92,6	(90,6-94,2)	0,0	(0-0,4)	675	93,6	(91,5-95,2)	0,0	(0-0,6)	841	94,9	(93,2-96,2)	0,0	(0-0,5)
FOX+ERY+GEN/TOB+LZD+SXT	850	92,1	(90,1-93,7)	0,0	(0-0,4)	675	93,5	(91,4-95,1)	0,0	(0-0,6)	841	95,1	(93,5-96,4)	0,0	(0-0,5)
FOX+ERY+GEN/TOB+NOR/CIP+RIF	847	89,6	(87,4-91,5)	0,0	(0-0,5)	675	91,9	(89,5-93,7)	0,0	(0-0,6)	841	92,5	(90,5-94,1)	0,1	(0-0,7)
FOX+ERY+GEN/TOB+NOR/CIP+SXT	847	89,5	(87,2-91,4)	0,0	(0-0,5)	675	91,7	(89,4-93,6)	0,1	(0-0,8)	841	92,7	(90,8-94,3)	0,0	(0-0,5)
FOX+ERY+GEN/TOB+RIF+SXT	851	92,0	(90-93,6)	0,0	(0-0,4)	675	93,5	(91,4-95,1)	0,0	(0-0,6)	842	94,9	(93,2-96,2)	0,0	(0-0,5)
FOX+ERY+CLI+LZD+NOR/CIP	836	90,8	(88,6-92,6)	0,0	(0-0,5)	661	93,9	(91,9-95,5)	0,0	(0-0,6)	834	93,3	(91,4-94,8)	0,0	(0-0,5)
FOX+ERY+CLI+LZD+RIF	840	93,7	(91,8-95,1)	0,0	(0-0,5)	661	95,8	(93,9-97,1)	0,0	(0-0,6)	835	95,4	(93,8-96,7)	0,0	(0-0,5)
FOX+ERY+CLI+LZD+SXT	840	93,2	(91,3-94,7)	0,0	(0-0,5)	661	95,6	(93,8-96,9)	0,0	(0-0,6)	835	95,7	(94,1-96,9)	0,0	(0-0,5)
FOX+ERY+CLI+NOR/CIP+RIF	836	90,8	(88,6-92,6)	0,0	(0-0,5)	661	93,9	(91,9-95,5)	0,0	(0-0,6)	835	93,1	(91,1-94,6)	0,1	(0-0,7)
FOX+ERY+CLI+NOR/CIP+SXT	836	90,7	(88,5-92,5)	0,0	(0-0,5)	661	93,8	(91,7-95,4)	0,0	(0-0,6)	835	93,3	(91,4-94,8)	0,0	(0-0,5)
FOX+ERY+CLI+RIF+SXT	840	93,2	(91,3-94,7)	0,0	(0-0,5)	661	95,6	(93,8-96,9)	0,0	(0-0,6)	836	95,5	(93,8-96,7)	0,0	(0-0,5)
FOX+ERY+LZD+NOR/CIP+RIF	846	89,7	(87,5-91,6)	0,0	(0-0,5)	675	92,0	(89,7-93,8)	0,0	(0-0,6)	841	92,7	(90,8-94,3)	0,0	(0-0,5)
FOX+ERY+LZD+NOR/CIP+SXT	846	89,6	(87,4-91,5)	0,0	(0-0,5)	675	91,9	(89,5-93,7)	0,0	(0-0,6)	841	93,0	(91,1-94,5)	0,0	(0-0,5)
FOX+ERY+LZD+RIF+SXT	850	92,1	(90,1-93,7)	0,0	(0-0,4)	675	93,6	(91,5-95,2)	0,0	(0-0,6)	842	95,1	(93,5-96,4)	0,0	(0-0,5)
FOX+ERY+NOR/CIP+RIF+SXT	847	89,5	(87,2-91,4)	0,0	(0-0,5)	675	91,9	(89,5-93,7)	0,0	(0-0,6)	842	92,8	(90,8-94,3)	0,0	(0-0,5)
FOX+GEN/TOB+CLI+LZD+NOR/CIP	838	92,4	(90,4-94)	0,0	(0-0,5)	661	94,1	(92-95,7)	0,0	(0-0,6)	834	94,1	(92,3-95,5)	0,0	(0-0,5)
FOX+GEN/TOB+CLI+LZD+RIF	842	95,2	(93,6-96,5)	0,0	(0-0,5)	661	95,9	(94,1-97,2)	0,0	(0-0,6)	835	96,3	(94,8-97,4)	0,0	(0-0,5)

Tabell 5: Staphylococcus aureus. Samtidig resistens och samtidig känslighet mot flera antibiotika per år (fort.)
S: känslig för aktuella antibiotika, R: resistent mot aktuella antibiotika

	2014				2013					
	Antal	S (%)	95%CI	R (%)	95%CI	Antal	S (%)	95%CI	R (%)	95%CI
GEN/TOB+CLI+LZD+NOR/CIP	749	91,9	(89,7-93,6)	0,0	(0-0,5)	619	92,1	(89,7-94)	0,0	(0-0,6)
GEN/TOB+CLI+LZD+RIF	751	94,3	(92,4-95,7)	0,0	(0-0,5)	621	94,7	(92,6-96,2)	0,0	(0-0,6)
GEN/TOB+CLI+LZD+SXT	751	94,7	(92,8-96,1)	0,0	(0-0,5)	621	95,2	(93,2-96,6)	0,0	(0-0,6)
GEN/TOB+CLI+NOR/CIP+RIF	749	91,5	(89,2-93,3)	0,3	(0,1-1)	619	91,4	(89-93,4)	0,2	(0-0,9)
GEN/TOB+CLI+NOR/CIP+SXT	749	91,9	(89,7-93,6)	0,0	(0-0,5)	619	91,9	(89,5-93,8)	0,0	(0-0,6)
GEN/TOB+CLI+RIF+SXT	752	94,1	(92,2-95,6)	0,0	(0-0,5)	621	94,5	(92,4-96,1)	0,0	(0-0,6)
GEN/TOB+LZD+NOR/CIP+RIF	753	95,4	(93,6-96,6)	0,0	(0-0,5)	622	94,9	(92,8-96,3)	0,0	(0-0,6)
GEN/TOB+LZD+NOR/CIP+SXT	753	95,8	(94,1-97)	0,0	(0-0,5)	622	95,3	(93,4-96,7)	0,0	(0-0,6)
GEN/TOB+LZD+RIF+SXT	755	98,3	(97,1-99)	0,0	(0-0,5)	624	98,6	(97,3-99,2)	0,0	(0-0,6)
GEN/TOB+NOR/CIP+RIF+SXT	753	95,4	(93,6-96,6)	0,0	(0-0,5)	622	94,7	(92,6-96,2)	0,0	(0-0,6)
CLI+LZD+NOR/CIP+RIF	749	92,0	(89,8-93,7)	0,0	(0-0,5)	620	91,6	(89,2-93,5)	0,0	(0-0,6)
CLI+LZD+NOR/CIP+SXT	749	92,4	(90,3-94,1)	0,0	(0-0,5)	620	92,1	(89,7-94)	0,0	(0-0,6)
CLI+LZD+RIF+SXT	751	95,2	(93,4-96,5)	0,0	(0-0,5)	622	94,7	(92,6-96,2)	0,0	(0-0,6)
CLI+NOR/CIP+RIF+SXT	749	92,0	(89,8-93,7)	0,0	(0-0,5)	620	91,5	(89-93,4)	0,0	(0-0,6)
LZD+NOR/CIP+RIF+SXT	753	96,0	(94,4-97,2)	0,0	(0-0,5)	624	95,0	(93-96,5)	0,0	(0-0,6)
FOX+ERY+GEN/TOB+CLI+LZD	747	94,4	(92,5-95,8)	0,0	(0-0,5)	621	94,4	(92,3-95,9)	0,0	(0-0,6)
FOX+ERY+GEN/TOB+CLI+NOR/CIP	745	91,5	(89,3-93,3)	0,3	(0,1-1)	619	91,3	(88,8-93,3)	0,2	(0-0,9)
FOX+ERY+GEN/TOB+CLI+RIF	748	93,9	(91,9-95,4)	0,3	(0,1-1)	621	93,7	(91,5-95,4)	0,2	(0-0,9)
FOX+ERY+GEN/TOB+CLI+SXT	748	94,3	(92,3-95,7)	0,0	(0-0,5)	621	94,2	(92,1-95,8)	0,0	(0-0,6)
FOX+ERY+GEN/TOB+LZD+NOR/CIP	749	91,1	(88,8-92,9)	0,0	(0-0,5)	622	90,8	(88,3-92,9)	0,0	(0-0,6)
FOX+ERY+GEN/TOB+LZD+RIF	751	93,5	(91,5-95)	0,0	(0-0,5)	624	93,3	(91-95)	0,0	(0-0,6)
FOX+ERY+GEN/TOB+LZD+SXT	751	93,9	(91,9-95,4)	0,0	(0-0,5)	624	93,8	(91,6-95,4)	0,0	(0-0,6)
FOX+ERY+GEN/TOB+NOR/CIP+RIF	749	90,7	(88,4-92,5)	0,3	(0,1-1)	622	90,2	(87,6-92,3)	0,2	(0-0,9)
FOX+ERY+GEN/TOB+NOR/CIP+SXT	749	91,1	(88,8-92,9)	0,0	(0-0,5)	622	90,7	(88,1-92,7)	0,2	(0-0,9)
FOX+ERY+GEN/TOB+RIF+SXT	752	93,4	(91,3-94,9)	0,0	(0-0,5)	624	93,1	(90,8-94,8)	0,0	(0-0,6)
FOX+ERY+CLI+LZD+NOR/CIP	745	92,1	(89,9-93,8)	0,0	(0-0,5)	620	91,5	(89-93,4)	0,0	(0-0,6)
FOX+ERY+CLI+LZD+RIF	747	94,5	(92,6-95,9)	0,0	(0-0,5)	622	93,9	(91,7-95,5)	0,0	(0-0,6)
FOX+ERY+CLI+LZD+SXT	747	94,9	(93,1-96,3)	0,0	(0-0,5)	622	94,4	(92,3-95,9)	0,0	(0-0,6)
FOX+ERY+CLI+NOR/CIP+RIF	745	91,7	(89,5-93,5)	0,3	(0,1-1)	620	90,8	(88,3-92,8)	0,2	(0-0,9)
FOX+ERY+CLI+NOR/CIP+SXT	745	92,1	(89,9-93,8)	0,0	(0-0,5)	621	91,3	(88,8-93,3)	0,0	(0-0,6)
FOX+ERY+CLI+RIF+SXT	748	94,4	(92,5-95,8)	0,0	(0-0,5)	622	93,7	(91,5-95,4)	0,0	(0-0,6)
FOX+ERY+LZD+NOR/CIP+RIF	749	91,2	(88,9-93)	0,0	(0-0,5)	624	90,2	(87,6-92,3)	0,0	(0-0,6)
FOX+ERY+LZD+NOR/CIP+SXT	749	91,6	(89,4-93,4)	0,0	(0-0,5)	624	90,7	(88,2-92,7)	0,0	(0-0,6)
FOX+ERY+LZD+RIF+SXT	751	94,0	(92,1-95,5)	0,0	(0-0,5)	626	93,1	(90,9-94,9)	0,0	(0-0,6)
FOX+ERY+NOR/CIP+RIF+SXT	749	91,2	(88,9-93)	0,0	(0-0,5)	624	90,1	(87,5-92,2)	0,0	(0-0,6)
FOX+GEN/TOB+CLI+LZD+NOR/CIP	746	91,7	(89,5-93,5)	0,0	(0-0,5)	619	91,4	(89-93,4)	0,0	(0-0,6)
FOX+GEN/TOB+CLI+LZD+RIF	748	94,1	(92,2-95,6)	0,0	(0-0,5)	621	93,9	(91,7-95,5)	0,0	(0-0,6)

Tabell 5: Staphylococcus aureus. Samtidig resistens och samtidig känslighet mot flera antibiotika per år (fort.)
S: känslig för aktuella antibiotika, R: resistent mot aktuella antibiotika

	2017			2016			2015								
	Antal	S(%)	95%CI	R(%)	95%CI	Antal	S(%)	95%CI	R(%)	95%CI	Antal	S(%)	95%CI	R(%)	95%CI
FOX+GEN/TOB+CLI+LZD+SXT	842	94,8	(93,1-96,1)	0,0	(0-0,5)	661	95,8	(93,9-97,1)	0,0	(0-0,6)	835	96,5	(95,1-97,6)	0,0	(0-0,5)
FOX+GEN/TOB+CLI+NOR/CIP+RIF	838	92,4	(90,4-94)	0,0	(0-0,5)	661	94,1	(92-95,7)	0,0	(0-0,6)	835	93,9	(92,1-95,3)	0,1	(0-0,7)
FOX+GEN/TOB+CLI+NOR/CIP+SXT	838	92,2	(90,2-93,9)	0,0	(0-0,5)	661	93,9	(91,9-95,5)	0,0	(0-0,6)	835	94,1	(92,3-95,5)	0,0	(0-0,5)
FOX+GEN/TOB+CLI+RIF+SXT	842	94,8	(93,1-96,1)	0,0	(0-0,5)	661	95,8	(93,9-97,1)	0,0	(0-0,6)	836	96,3	(94,8-97,4)	0,0	(0-0,5)
FOX+GEN/TOB+LZD+NOR/CIP+RIF	848	94,8	(93,1-96,1)	0,0	(0-0,5)	675	96,0	(94,2-97,2)	0,0	(0-0,6)	841	95,7	(94,1-96,9)	0,0	(0-0,5)
FOX+GEN/TOB+LZD+NOR/CIP+SXT	848	94,7	(93-96)	0,0	(0-0,5)	675	95,9	(94,1-97,1)	0,0	(0-0,6)	841	96,0	(94,4-97,1)	0,0	(0-0,5)
FOX+GEN/TOB+LZD+RIF+SXT	852	97,4	(96,1-98,3)	0,0	(0-0,4)	675	97,8	(96,4-98,6)	0,0	(0-0,6)	842	98,1	(96,9-98,8)	0,0	(0-0,5)
FOX+GEN/TOB+NOR/CIP+RIF+SXT	849	94,7	(93-96)	0,0	(0-0,5)	675	95,9	(94,1-97,1)	0,0	(0-0,6)	842	95,7	(94,1-96,9)	0,0	(0-0,5)
FOX+CLI+LZD+NOR/CIP+RIF	838	92,4	(90,4-94)	0,0	(0-0,5)	661	94,3	(92,2-95,8)	0,0	(0-0,6)	835	94,1	(92,3-95,5)	0,0	(0-0,5)
FOX+CLI+LZD+NOR/CIP+SXT	838	92,2	(90,2-93,9)	0,0	(0-0,5)	661	94,1	(92-95,7)	0,0	(0-0,6)	835	94,4	(92,6-95,7)	0,0	(0-0,5)
FOX+CLI+LZD+RIF+SXT	842	94,8	(93,1-96,1)	0,0	(0-0,5)	661	95,9	(94,1-97,2)	0,0	(0-0,6)	836	96,5	(95,1-97,6)	0,0	(0-0,5)
FOX+CLI+NOR/CIP+RIF+SXT	838	92,2	(90,2-93,9)	0,0	(0-0,5)	661	94,1	(92-95,7)	0,0	(0-0,6)	836	94,1	(92,3-95,5)	0,0	(0-0,5)
FOX+LZD+NOR/CIP+RIF+SXT	848	94,9	(93,2-96,2)	0,0	(0-0,5)	675	96,0	(94,2-97,2)	0,0	(0-0,6)	842	96,0	(94,4-97,1)	0,0	(0-0,5)
ERY+GEN/TOB+CLI+LZD+NOR/CIP	836	91,9	(89,8-93,5)	0,0	(0-0,5)	662	94,6	(92,6-96)	0,0	(0-0,6)	834	93,0	(91,1-94,6)	0,1	(0-0,7)
ERY+GEN/TOB+CLI+LZD+SXT	836	91,7	(89,7-93,4)	0,0	(0-0,5)	662	94,4	(92,4-95,9)	0,0	(0-0,6)	834	93,3	(91,4-94,8)	0,0	(0-0,5)
ERY+GEN/TOB+CLI+RIF+SXT	840	94,4	(92,6-95,8)	0,0	(0-0,5)	662	96,2	(94,5-97,4)	0,0	(0-0,6)	835	95,4	(93,8-96,7)	0,0	(0-0,5)
ERY+GEN/TOB+LZD+NOR/CIP+RIF	846	90,9	(88,8-92,5)	0,0	(0-0,5)	676	92,6	(90,4-94,3)	0,0	(0-0,6)	840	92,9	(90,9-94,4)	0,0	(0-0,5)
ERY+GEN/TOB+LZD+NOR/CIP+SXT	846	90,8	(88,6-92,5)	0,0	(0-0,5)	676	92,5	(90,2-94,2)	0,0	(0-0,6)	840	93,1	(91,2-94,6)	0,0	(0-0,5)
ERY+GEN/TOB+LZD+RIF+SXT	850	93,4	(91,5-94,9)	0,0	(0-0,4)	676	94,2	(92,2-95,8)	0,0	(0-0,6)	841	95,2	(93,6-96,5)	0,0	(0-0,5)
ERY+GEN/TOB+NOR/CIP+RIF+SXT	847	90,7	(88,5-92,5)	0,0	(0-0,5)	662	94,6	(92,7-96,2)	0,0	(0-0,6)	841	92,9	(90,9-94,4)	0,0	(0-0,5)
ERY+CLI+LZD+NOR/CIP+RIF	836	91,9	(89,8-93,5)	0,0	(0-0,5)	662	94,7	(92,7-96,2)	0,0	(0-0,6)	834	93,5	(91,6-95)	0,0	(0-0,5)
ERY+CLI+LZD+NOR/CIP+SXT	840	94,4	(92,6-95,8)	0,0	(0-0,5)	662	96,5	(94,8-97,7)	0,0	(0-0,6)	835	95,9	(94,4-97,1)	0,0	(0-0,5)
ERY+CLI+LZD+RIF+SXT	836	91,7	(89,7-93,4)	0,0	(0-0,5)	662	94,6	(92,6-96)	0,0	(0-0,6)	835	93,5	(91,7-95)	0,0	(0-0,5)
ERY+LZD+NOR/CIP+RIF+SXT	846	90,8	(88,6-92,5)	0,0	(0-0,5)	676	92,6	(90,4-94,3)	0,0	(0-0,6)	841	93,3	(91,5-94,8)	0,0	(0-0,5)
GEN/TOB+CLI+LZD+NOR/CIP+RIF	838	93,4	(91,6-94,9)	0,0	(0-0,5)	662	94,9	(92,9-96,3)	0,0	(0-0,6)	834	94,2	(92,5-95,6)	0,0	(0-0,5)
GEN/TOB+CLI+LZD+NOR/CIP+SXT	838	93,3	(91,4-94,8)	0,0	(0-0,5)	662	94,7	(92,7-96,2)	0,0	(0-0,6)	834	94,5	(92,7-95,8)	0,0	(0-0,5)
GEN/TOB+CLI+LZD+RIF+SXT	842	96,0	(94,4-97,1)	0,0	(0-0,5)	662	96,5	(94,8-97,7)	0,0	(0-0,6)	835	96,6	(95,2-97,7)	0,0	(0-0,5)
GEN/TOB+CLI+NOR/CIP+RIF+SXT	838	93,3	(91,4-94,8)	0,0	(0-0,5)	662	94,7	(92,7-96,2)	0,0	(0-0,6)	835	94,3	(92,5-95,6)	0,0	(0-0,5)
GEN/TOB+LZD+NOR/CIP+RIF+SXT	848	96,0	(94,4-97,1)	0,0	(0-0,5)	676	96,7	(95,1-97,8)	0,0	(0-0,6)	841	96,4	(95-97,5)	0,0	(0-0,5)
CLI+LZD+NOR/CIP+RIF+SXT	838	93,3	(91,4-94,8)	0,0	(0-0,5)	662	94,9	(92,9-96,3)	0,0	(0-0,6)	835	94,7	(93-96,1)	0,0	(0-0,5)
FOX+ERY+GEN/TOB+CLI+LZD+NOR/CIP	836	90,8	(88,6-92,6)	0,0	(0-0,5)	661	93,8	(91,7-95,4)	0,0	(0-0,6)	833	93,0	(91,1-94,6)	0,0	(0-0,5)
FOX+ERY+GEN/TOB+CLI+LZD+RIF	840	93,7	(91,8-95,1)	0,0	(0-0,5)	661	95,6	(93,8-96,9)	0,0	(0-0,6)	834	95,2	(93,5-96,5)	0,0	(0-0,5)
FOX+ERY+GEN/TOB+CLI+LZD+SXT	840	93,2	(91,3-94,7)	0,0	(0-0,5)	661	95,5	(93,6-96,8)	0,0	(0-0,6)	834	95,4	(93,8-96,7)	0,0	(0-0,5)

Tabell 5: Staphylococcus aureus. Samtidig resistens och samtidig känslighet mot flera antibiotika per år (fort.)
S: känslig för aktuella antibiotika, R: resistent mot aktuella antibiotika

	2014				2013					
	Antal	S(%)	95%CI	R(%)	95%CI	Antal	S(%)	95%CI	R(%)	
FOX+GEN/TOB+CLI+LZD+SXT	748	94,5	(92,6-95,9)	0,0	(0,0-0,5)	621	94,4	(92,3-95,9)	0,0	(0,0-0,6)
FOX+GEN/TOB+CLI+NOR/CIP+RIF	746	91,3	(89-93,1)	0,3	(0,1-1)	619	90,8	(88,3-92,8)	0,2	(0,0-0,9)
FOX+GEN/TOB+CLI+NOR/CIP+SXT	746	91,7	(89,5-93,5)	0,0	(0,0-0,5)	619	91,3	(88,8-93,3)	0,0	(0,0-0,6)
FOX+GEN/TOB+CLI+RIF+SXT	749	94,0	(92,1-95,5)	0,0	(0,0-0,5)	621	93,7	(91,5-95,4)	0,0	(0,0-0,6)
FOX+GEN/TOB+LZD+NOR/CIP+RIF	750	94,5	(92,7-95,9)	0,0	(0,0-0,5)	622	93,9	(91,7-95,5)	0,0	(0,0-0,6)
FOX+GEN/TOB+LZD+NOR/CIP+SXT	750	94,9	(93,1-96,3)	0,0	(0,0-0,5)	622	94,4	(92,3-95,9)	0,0	(0,0-0,6)
FOX+GEN/TOB+LZD+RIF+SXT	752	97,5	(96,1-98,4)	0,0	(0,0-0,5)	624	97,3	(95,7-98,3)	0,0	(0,0-0,6)
FOX+GEN/TOB+NOR/CIP+RIF+SXT	750	94,5	(92,7-95,9)	0,0	(0,0-0,5)	622	93,7	(91,5-95,4)	0,0	(0,0-0,6)
FOX+CLI+LZD+NOR/CIP+RIF	746	91,8	(89,6-93,6)	0,0	(0,0-0,5)	620	91,0	(88,5-93)	0,0	(0,0-0,6)
FOX+CLI+LZD+NOR/CIP+SXT	746	92,2	(90,1-93,9)	0,0	(0,0-0,5)	620	91,5	(89-93,4)	0,0	(0,0-0,6)
FOX+CLI+LZD+RIF+SXT	748	94,7	(92,8-96)	0,0	(0,0-0,5)	622	93,9	(91,7-95,5)	0,0	(0,0-0,6)
FOX+CLI+NOR/CIP+RIF+SXT	746	91,8	(89,6-93,6)	0,0	(0,0-0,5)	620	90,8	(88,3-92,8)	0,0	(0,0-0,6)
FOX+LZD+NOR/CIP+RIF+SXT	750	95,1	(93,3-96,4)	0,0	(0,0-0,5)	624	93,9	(91,8-95,5)	0,0	(0,0-0,6)
ERY+GEN/TOB+CLI+LZD+NOR/CIP	748	91,6	(89,4-93,4)	0,0	(0,0-0,5)	619	91,9	(89,5-93,8)	0,0	(0,0-0,6)
ERY+GEN/TOB+CLI+LZD+RIF	750	94,0	(92,1-95,5)	0,0	(0,0-0,5)	621	94,5	(92,4-96,1)	0,0	(0,0-0,6)
ERY+GEN/TOB+CLI+LZD+SXT	750	94,4	(92,5-95,8)	0,0	(0,0-0,5)	621	95,0	(93-96,5)	0,0	(0,0-0,6)
ERY+GEN/TOB+CLI+NOR/CIP+RIF	748	91,2	(88,9-93)	0,3	(0,1-1)	619	91,3	(88,8-93,3)	0,2	(0,0-0,9)
ERY+GEN/TOB+CLI+NOR/CIP+SXT	748	91,6	(89,4-93,4)	0,0	(0,0-0,5)	619	91,8	(89,3-93,7)	0,0	(0,0-0,6)
ERY+GEN/TOB+CLI+RIF+SXT	751	93,9	(91,9-95,4)	0,0	(0,0-0,5)	621	94,4	(92,3-95,9)	0,0	(0,0-0,6)
ERY+GEN/TOB+LZD+NOR/CIP+RIF	752	90,7	(88,4-92,6)	0,0	(0,0-0,5)	622	90,8	(88,3-92,9)	0,0	(0,0-0,6)
ERY+GEN/TOB+LZD+NOR/CIP+SXT	752	91,1	(88,8-92,9)	0,0	(0,0-0,5)	622	91,3	(88,8-93,3)	0,0	(0,0-0,6)
ERY+GEN/TOB+LZD+RIF+SXT	754	93,5	(91,5-95)	0,0	(0,0-0,5)	624	93,9	(91,8-95,5)	0,0	(0,0-0,6)
ERY+GEN/TOB+NOR/CIP+RIF+SXT	752	90,7	(88,4-92,6)	0,0	(0,0-0,5)	622	90,7	(88,1-92,7)	0,0	(0,0-0,6)
ERY+CLI+LZD+NOR/CIP+RIF	748	91,7	(89,5-93,5)	0,0	(0,0-0,5)	620	91,5	(89-93,4)	0,0	(0,0-0,6)
ERY+CLI+LZD+NOR/CIP+SXT	748	92,1	(90-93,8)	0,0	(0,0-0,5)	620	91,9	(89,5-93,8)	0,0	(0,0-0,6)
ERY+CLI+LZD+RIF+SXT	750	94,9	(93,1-96,3)	0,0	(0,0-0,5)	622	94,5	(92,5-96,1)	0,0	(0,0-0,6)
ERY+CLI+NOR/CIP+RIF+SXT	748	91,7	(89,5-93,5)	0,0	(0,0-0,5)	620	91,3	(88,8-93,3)	0,0	(0,0-0,6)
ERY+LZD+NOR/CIP+RIF+SXT	752	91,2	(89-93)	0,0	(0,0-0,5)	624	90,7	(88,2-92,7)	0,0	(0,0-0,6)
GEN/TOB+CLI+LZD+NOR/CIP+RIF	749	91,5	(89,2-93,3)	0,0	(0,0-0,5)	619	91,4	(89-93,4)	0,0	(0,0-0,6)
GEN/TOB+CLI+LZD+NOR/CIP+SXT	749	91,9	(89,7-93,6)	0,0	(0,0-0,5)	619	91,9	(89,5-93,8)	0,0	(0,0-0,6)
GEN/TOB+CLI+LZD+RIF+SXT	751	94,3	(92,4-95,7)	0,0	(0,0-0,5)	621	94,5	(92,4-96,1)	0,0	(0,0-0,6)
GEN/TOB+CLI+NOR/CIP+RIF+SXT	749	91,5	(89,2-93,3)	0,0	(0,0-0,5)	619	91,3	(88,8-93,3)	0,0	(0,0-0,6)
GEN/TOB+LZD+NOR/CIP+RIF+SXT	753	95,4	(93,6-96,6)	0,0	(0,0-0,5)	622	94,7	(92,6-96,2)	0,0	(0,0-0,6)
CLI+LZD+NOR/CIP+RIF+SXT	749	92,0	(89,8-93,7)	0,0	(0,0-0,5)	620	91,5	(89-93,4)	0,0	(0,0-0,6)
FOX+ERY+GEN/TOB+CLI+LZD+NOR/CIP	745	91,5	(89,3-93,3)	0,0	(0,0-0,5)	619	91,3	(88,8-93,3)	0,0	(0,0-0,6)
FOX+ERY+GEN/TOB+CLI+LZD+RIF	747	94,0	(92-95,5)	0,0	(0,0-0,5)	621	93,7	(91,5-95,4)	0,0	(0,0-0,6)
FOX+ERY+GEN/TOB+CLI+LZD+SXT	747	94,4	(92,5-95,8)	0,0	(0,0-0,5)	621	94,2	(92,1-95,8)	0,0	(0,0-0,6)

Tabell 5: Staphylococcus aureus. Samtidig resistens och samtidig känslighet mot flera antibiotika per år (fort.)
S: känslig för aktuella antibiotika, R: resistent mot aktuella antibiotika

	2017				2016				2015						
	Antal	S(%)	95%CI	R(%)	95%CI	Antal	S(%)	95%CI	R(%)	95%CI	Antal	S(%)	95%CI	R(%)	95%CI
FOX+ERY+GEN/TOB+CLI+NOR/CIP+RIF	836	90,8	(88,6-92,6)	0,0	(0-0,5)	661	93,8	(91,7-95,4)	0,0	(0-0,6)	834	92,8	(90,8-94,4)	0,1	(0-0,7)
FOX+ERY+GEN/TOB+CLI+NOR/CIP+SXT	836	90,7	(88,5-92,5)	0,0	(0-0,5)	661	93,6	(91,5-95,3)	0,0	(0-0,6)	834	93,0	(91,1-94,6)	0,0	(0-0,5)
FOX+ERY+GEN/TOB+CLI+RIF+SXT	840	89,2	(87,3-91,7)	0,0	(0-0,5)	661	95,5	(93,6-96,8)	0,0	(0-0,6)	835	95,2	(93,5-96,5)	0,0	(0-0,5)
FOX+ERY+GEN/TOB+LZD+NOR/CIP+RIF	846	89,7	(87,5-91,6)	0,0	(0-0,5)	675	91,9	(89,5-93,7)	0,0	(0-0,6)	840	92,5	(90,5-94,1)	0,0	(0-0,5)
FOX+ERY+GEN/TOB+LZD+NOR/CIP+SXT	846	89,6	(87,4-91,5)	0,0	(0-0,5)	675	91,7	(89,4-93,6)	0,0	(0-0,6)	840	92,7	(90,8-94,3)	0,0	(0-0,5)
FOX+ERY+GEN/TOB+LZD+RIF+SXT	850	92,1	(90,1-93,7)	0,0	(0-0,4)	675	93,5	(91,4-95,1)	0,0	(0-0,6)	841	94,9	(93,2-96,2)	0,0	(0-0,5)
FOX+ERY+GEN/TOB+NOR/CIP+RIF+SXT	847	89,5	(87,2-91,4)	0,0	(0-0,5)	675	91,7	(89,4-93,6)	0,0	(0-0,6)	841	92,5	(90,5-94,1)	0,0	(0-0,5)
FOX+ERY+CLI+LZD+NOR/CIP+RIF	836	90,8	(88,6-92,6)	0,0	(0-0,5)	661	93,9	(91,9-95,4)	0,0	(0-0,6)	834	93,0	(91,1-94,6)	0,0	(0-0,5)
FOX+ERY+CLI+LZD+NOR/CIP+SXT	836	90,7	(88,5-92,5)	0,0	(0-0,5)	661	93,8	(91,7-95,4)	0,0	(0-0,6)	834	93,3	(91,4-94,8)	0,0	(0-0,5)
FOX+ERY+CLI+LZD+RIF+SXT	840	93,2	(91,3-94,7)	0,0	(0-0,5)	661	95,6	(93,8-96,9)	0,0	(0-0,6)	835	95,4	(93,8-96,7)	0,0	(0-0,5)
FOX+ERY+CLI+NOR/CIP+RIF+SXT	836	90,7	(88,5-92,5)	0,0	(0-0,5)	661	93,8	(91,7-95,4)	0,0	(0-0,6)	835	93,1	(91,1-94,6)	0,0	(0-0,5)
FOX+ERY+LZD+NOR/CIP+RIF+SXT	846	89,6	(87,4-91,5)	0,0	(0-0,5)	675	91,9	(89,5-93,7)	0,0	(0-0,6)	841	92,7	(90,8-94,3)	0,0	(0-0,5)
FOX+GEN/TOB+CLI+LZD+NOR/CIP+RIF	838	92,4	(90,4-94)	0,0	(0-0,5)	661	94,1	(92-95,7)	0,0	(0-0,6)	834	93,9	(92-95,3)	0,0	(0-0,5)
FOX+GEN/TOB+CLI+LZD+NOR/CIP+SXT	838	92,2	(90,2-93,9)	0,0	(0-0,5)	661	93,9	(91,9-95,5)	0,0	(0-0,6)	834	94,1	(92,3-95,5)	0,0	(0-0,5)
FOX+GEN/TOB+CLI+LZD+RIF+SXT	842	94,8	(93,1-96,1)	0,0	(0-0,5)	661	95,8	(93,9-97,1)	0,0	(0-0,6)	835	96,3	(94,8-97,4)	0,0	(0-0,5)
FOX+GEN/TOB+CLI+NOR/CIP+RIF+SXT	838	92,2	(90,2-93,9)	0,0	(0-0,5)	661	93,9	(91,9-95,5)	0,0	(0-0,6)	835	93,9	(92,1-95,3)	0,0	(0-0,5)
FOX+GEN/TOB+LZD+NOR/CIP+RIF+SXT	848	94,7	(93-96)	0,0	(0-0,5)	675	95,9	(94,1-97,1)	0,0	(0-0,6)	841	95,7	(94,1-96,9)	0,0	(0-0,5)
FOX+CLI+LZD+NOR/CIP+RIF+SXT	838	92,2	(90,2-93,9)	0,0	(0-0,5)	661	94,1	(92-95,7)	0,0	(0-0,6)	835	94,1	(92,3-95,5)	0,0	(0-0,5)
ERY+GEN/TOB+CLI+LZD+NOR/CIP+RIF	836	91,9	(89,8-93,5)	0,0	(0-0,5)	662	94,6	(92,6-96)	0,0	(0-0,6)	833	93,0	(91,1-94,6)	0,0	(0-0,5)
ERY+GEN/TOB+CLI+LZD+NOR/CIP+SXT	836	91,7	(89,7-93,4)	0,0	(0-0,5)	662	94,4	(92,4-95,9)	0,0	(0-0,6)	833	93,3	(91,4-94,8)	0,0	(0-0,5)
ERY+GEN/TOB+CLI+LZD+RIF+SXT	840	94,4	(92,6-95,8)	0,0	(0-0,5)	662	96,2	(94,5-97,4)	0,0	(0-0,6)	834	95,4	(93,8-96,7)	0,0	(0-0,5)
ERY+GEN/TOB+LZD+NOR/CIP+RIF+SXT	836	91,7	(89,7-93,4)	0,0	(0-0,5)	662	94,4	(92,4-95,9)	0,0	(0-0,6)	834	93,0	(91,1-94,6)	0,0	(0-0,5)
ERY+GEN/TOB+LZD+NOR/CIP+RIF+SXT	846	90,8	(88,6-92,5)	0,0	(0-0,5)	676	92,5	(90,2-94,2)	0,0	(0-0,6)	840	92,9	(90,9-94,4)	0,0	(0-0,5)
ERY+CLI+LZD+NOR/CIP+RIF+SXT	836	91,7	(89,7-93,4)	0,0	(0-0,5)	662	94,6	(92,6-96)	0,0	(0-0,6)	834	93,5	(91,6-95)	0,0	(0-0,5)
GEN/TOB+CLI+LZD+NOR/CIP+RIF+SXT	838	93,3	(91,4-94,8)	0,0	(0-0,5)	662	94,7	(92,7-96,2)	0,0	(0-0,6)	834	94,2	(92,5-95,6)	0,0	(0-0,5)
FOX+ERY+GEN/TOB+CLI+LZD+NOR/CIP+RIF	836	90,8	(88,6-92,6)	0,0	(0-0,5)	661	93,8	(91,7-95,4)	0,0	(0-0,6)	833	92,8	(90,8-94,4)	0,0	(0-0,5)
FOX+ERY+GEN/TOB+CLI+LZD+NOR/CIP+SXT	836	90,7	(88,5-92,5)	0,0	(0-0,5)	661	93,6	(91,5-95,3)	0,0	(0-0,6)	833	93,0	(91,1-94,6)	0,0	(0-0,5)
FOX+ERY+GEN/TOB+CLI+LZD+RIF+SXT	840	93,2	(91,3-94,7)	0,0	(0-0,5)	661	95,5	(93,6-96,8)	0,0	(0-0,6)	834	95,2	(93,5-96,5)	0,0	(0-0,5)
FOX+ERY+GEN/TOB+CLI+NOR/CIP+RIF+SXT	836	90,7	(88,5-92,5)	0,0	(0-0,5)	661	93,6	(91,5-95,3)	0,0	(0-0,6)	834	92,8	(90,8-94,4)	0,0	(0-0,5)
FOX+ERY+GEN/TOB+LZD+NOR/CIP+RIF+SXT	846	89,6	(87,4-91,5)	0,0	(0-0,5)	675	91,7	(89,4-93,6)	0,0	(0-0,6)	840	92,5	(90,5-94,1)	0,0	(0-0,5)
FOX+ERY+CLI+LZD+NOR/CIP+RIF+SXT	836	90,7	(88,5-92,5)	0,0	(0-0,5)	661	93,8	(91,7-95,4)	0,0	(0-0,6)	834	93,0	(91,1-94,6)	0,0	(0-0,5)
ERY+GEN/TOB+CLI+LZD+NOR/CIP+RIF+SXT	838	92,2	(90,2-93,9)	0,0	(0-0,5)	661	93,9	(91,9-95,5)	0,0	(0-0,6)	834	93,9	(92-95,3)	0,0	(0-0,5)
FOX+ERY+GEN/TOB+CLI+LZD+NOR/CIP+RIF+SXT	836	90,7	(88,5-92,5)	0,0	(0-0,5)	661	93,8	(91,7-95,4)	0,0	(0-0,6)	834	93,0	(91,1-94,6)	0,0	(0-0,5)
FOX+ERY+GEN/TOB+CLI+LZD+NOR/CIP+SXT	836	91,7	(89,7-93,4)	0,0	(0-0,5)	662	94,4	(92,4-95,9)	0,0	(0-0,6)	833	93,0	(91,1-94,6)	0,0	(0-0,5)
FOX+ERY+GEN/TOB+CLI+LZD+NOR/CIP+RIF+SXT	836	90,7	(88,5-92,5)	0,0	(0-0,5)	661	93,6	(91,5-95,3)	0,0	(0-0,6)	833	92,8	(90,8-94,4)	0,0	(0-0,5)

Tabell 5: Staphylococcus aureus. Samtidig resistens och samtidig känslighet mot flera antibiotika per år (fort.)
S: känslig för aktuella antibiotika, R: resistent mot aktuella antibiotika

	2014					2013				
	Antal	S(%)	95%CI	R(%)	95%CI	Antal	S(%)	95%CI	R(%)	95%CI
FOX+ERY+GEN/TOB+CLI+NOR/CIP+RIF	745	91,1	(88,9-93)	0,3	(0,1-1)	619	90,6	(88,1-92,7)	0,2	(0,0-9)
FOX+ERY+GEN/TOB+CLI+NOR/CIP+SXT	745	91,5	(89,3-93,3)	0,0	(0,0-5)	619	91,1	(88,6-93,1)	0,0	(0,0-6)
FOX+ERY+GEN/TOB+CLI+RIF+SXT	748	93,9	(91,9-95,4)	0,0	(0,0-5)	621	93,6	(91,3-95,2)	0,0	(0,0-6)
FOX+ERY+GEN/TOB+LZD+NOR/CIP+RIF	749	90,7	(88,4-92,5)	0,0	(0,0-5)	622	90,2	(87,6-92,3)	0,0	(0,0-6)
FOX+ERY+GEN/TOB+LZD+NOR/CIP+SXT	749	91,1	(88,8-92,9)	0,0	(0,0-5)	622	90,7	(88,1-92,7)	0,0	(0,0-6)
FOX+ERY+GEN/TOB+LZD+RIF+SXT	751	93,5	(91,5-95)	0,0	(0,0-5)	624	93,1	(90,8-94,8)	0,0	(0,0-6)
FOX+ERY+GEN/TOB+NOR/CIP+RIF+SXT	749	90,7	(88,4-92,5)	0,0	(0,0-5)	622	90,0	(87,4-92,1)	0,0	(0,0-6)
FOX+ERY+CLI+LZD+NOR/CIP+RIF	745	91,7	(89,5-93,5)	0,0	(0,0-5)	620	90,8	(88,3-92,8)	0,0	(0,0-6)
FOX+ERY+CLI+LZD+NOR/CIP+SXT	745	92,1	(89,9-93,8)	0,0	(0,0-5)	620	91,3	(88,8-93,3)	0,0	(0,0-6)
FOX+ERY+CLI+LZD+RIF+SXT	747	94,5	(92,6-95,9)	0,0	(0,0-5)	622	93,7	(91,5-95,4)	0,0	(0,0-6)
FOX+ERY+CLI+NOR/CIP+RIF+SXT	745	91,7	(89,5-93,5)	0,0	(0,0-5)	620	90,6	(88,1-92,7)	0,0	(0,0-6)
FOX+ERY+LZD+NOR/CIP+RIF+SXT	749	91,2	(88,9-93)	0,0	(0,0-5)	624	90,1	(87,5-92,2)	0,0	(0,0-6)
FOX+GEN/TOB+CLI+LZD+NOR/CIP+RIF	746	91,3	(89,9-93,1)	0,0	(0,0-5)	619	90,8	(88,3-92,8)	0,0	(0,0-6)
FOX+GEN/TOB+CLI+LZD+NOR/CIP+SXT	746	91,7	(89,5-93,5)	0,0	(0,0-5)	619	91,3	(88,8-93,3)	0,0	(0,0-6)
FOX+GEN/TOB+CLI+LZD+RIF+SXT	748	94,1	(92,2-95,6)	0,0	(0,0-5)	621	93,7	(91,5-95,4)	0,0	(0,0-6)
FOX+GEN/TOB+CLI+NOR/CIP+RIF+SXT	746	91,3	(89,9-93,1)	0,0	(0,0-5)	619	90,6	(88,1-92,7)	0,0	(0,0-6)
FOX+GEN/TOB+LZD+NOR/CIP+RIF+SXT	750	94,5	(92,7-95,9)	0,0	(0,0-5)	622	93,7	(91,5-95,4)	0,0	(0,0-6)
FOX+CLI+LZD+NOR/CIP+RIF+SXT	746	91,8	(89,6-93,6)	0,0	(0,0-5)	620	90,8	(88,3-92,8)	0,0	(0,0-6)
ERY+GEN/TOB+CLI+LZD+NOR/CIP+RIF	748	91,2	(88,9-93)	0,0	(0,0-5)	619	91,3	(88,8-93,3)	0,0	(0,0-6)
ERY+GEN/TOB+CLI+LZD+NOR/CIP+SXT	748	91,6	(89,4-93,4)	0,0	(0,0-5)	619	91,8	(89,3-93,7)	0,0	(0,0-6)
ERY+GEN/TOB+CLI+LZD+RIF+SXT	750	94,0	(92,1-95,5)	0,0	(0,0-5)	621	94,4	(92,3-95,9)	0,0	(0,0-6)
ERY+GEN/TOB+CLI+NOR/CIP+RIF+SXT	748	91,2	(88,9-93)	0,0	(0,0-5)	619	91,1	(88,6-93,1)	0,0	(0,0-6)
ERY+GEN/TOB+LZD+NOR/CIP+RIF+SXT	752	90,7	(88,4-92,6)	0,0	(0,0-5)	622	90,7	(88,1-92,7)	0,0	(0,0-6)
ERY+CLI+LZD+NOR/CIP+RIF+SXT	748	91,7	(89,5-93,5)	0,0	(0,0-5)	620	91,3	(88,8-93,3)	0,0	(0,0-6)
GEN/TOB+CLI+LZD+NOR/CIP+RIF+SXT	749	91,5	(89,2-93,3)	0,0	(0,0-5)	619	91,3	(88,8-93,3)	0,0	(0,0-6)
FOX+ERY+GEN/TOB+CLI+LZD+NOR/CIP+RIF	745	91,1	(88,9-93)	0,0	(0,0-5)	619	90,6	(88,1-92,7)	0,0	(0,0-6)
FOX+ERY+GEN/TOB+CLI+LZD+NOR/CIP+SXT	745	91,5	(89,3-93,3)	0,0	(0,0-5)	619	91,1	(88,6-93,1)	0,0	(0,0-6)
FOX+ERY+GEN/TOB+CLI+LZD+RIF+SXT	747	94,0	(92,95,5)	0,0	(0,0-5)	621	93,6	(91,3-95,2)	0,0	(0,0-6)
FOX+ERY+GEN/TOB+CLI+NOR/CIP+RIF+SXT	745	91,1	(88,9-93)	0,0	(0,0-5)	619	90,5	(87,9-92,5)	0,0	(0,0-6)
FOX+ERY+GEN/TOB+LZD+NOR/CIP+RIF+SXT	749	90,7	(88,4-92,5)	0,0	(0,0-5)	622	90,0	(87,4-92,1)	0,0	(0,0-6)
FOX+ERY+CLI+LZD+NOR/CIP+RIF+SXT	745	91,7	(89,5-93,5)	0,0	(0,0-5)	620	90,6	(88,1-92,7)	0,0	(0,0-6)
FOX+GEN/TOB+CLI+LZD+NOR/CIP+RIF+SXT	746	91,3	(89,9-93,1)	0,0	(0,0-5)	619	90,6	(88,1-92,7)	0,0	(0,0-6)
ERY+GEN/TOB+CLI+LZD+NOR/CIP+RIF+SXT	748	91,2	(88,9-93)	0,0	(0,0-5)	619	91,1	(88,6-93,1)	0,0	(0,0-6)
FOX+ERY+GEN/TOB+CLI+LZD+NOR/CIP+RIF+SXT	745	91,1	(88,9-93)	0,0	(0,0-5)	619	90,5	(87,9-92,5)	0,0	(0,0-6)

Förkortningar

Vi kommer att använda följande förkortningar för de respektive antibiotika

Amikacin (AMK)	Clarithromycin (CLR)
Amoxicillin (AMX)	Clinafloxacin (CLX)
Ampicillin (AMP)	Clindamycin (CLI)
Ampicillin/Sulbactam (SAM)	Co-amoxiclav (AMC)
Amoxicillin/Clavulanate (AMC)	Colistin (CST)
Azithromycin (AZM)	Daptomycin (DAP)
Azlocillin (AZL)	Dicloxacillin (DCX)
Aztreonam (ATM)	Dirithromycin (DTM)
Bensylpenicillin (PCG)	Doripenem (DOR)
Carbenicillin (CAR)	Doxycycline (DOX)
Cefaclor (CEC)	Enoxacin (ENX)
Cefadroxil (CFR)	Ertapenem (ETP)
Cefalexin (LEX)	Erythromycin (ERY)
Cefalotin (CEF)	Fenoximetylpencillin (PCV)
Cefamandole (FAM)	Fleroxacin (FLE)
Cefapirin (HAP)	Flukloxacillin (FOX)
Cefazolin (CFZ)	Fosfomycin (FOF)
Cefdinir (CDR)	Fusidinsyra (FUS)
Cefditoren (CDN)	Gatifloxacin (GAT)
Cefepime (FEP)	Gentamycin (GEN)
Cefetamet (FET)	Grepafloxacin (GRX)
Cefixime (CFM)	Imipenem (IPM)
Cefmetazole (CMZ)	Isoniazid (INH)
Cefonicid (CID)	Kanamycin (KAN)
Cefoperazone (CFP)	Levofloxacin (LVX)
Cefotaxime (CTX)	Linezolid (LZD)
Cefotetan (CTT)	Lomefloxacin (LOM)
Cefoxitin (FOX)	Loracarbef (LOR)
Cefpodoxime (CPD)	Mecillinam (MEC)
Cefprozil (CPR)	Meropenem (MEM)
Cefradine (RAD)	Methicillin (MET)
Ceftazidime (CAZ)	Methronidazole (MTZ)
Ceftibuten (CTB)	Mezlocillin (MEZ)
Ceftizoxime (ZOX)	Minocycline (MIN)
Ceftobiprole (CBP)	Moxalactam (MOX)
Ceftriaxone (CRO)	Moxifloxacin (MXF)
Cefuroxime (CXM)	Nafcillin (NAF)
Chloramphenicol (CHL)	Nalidixic acid (NAL)
Cinoxacin (CIN)	Netilmicin (NET)
Ciprofloxacin (CIP)	Nitrofurantoin (NIT)

Norfloxacin (NOR)	Streptomycin (STR)
Ofloxacin (OFX)	Teicoplanin (TEC)
Oxacillin (FOX)	Telithromycin (TEL)
Penicillin (PEN)	Temocillin (TMC)
Piperacillin (PIP)	Tetracycline (TET)
Piperacillin/Tazobactam (TZP)	Ticarcillin (TIC)
Polymyxin B (PMB)	Ticarcillin/Clavulanic acid (TIM)
Quinupristin/Dalfopristin (Q/D)	Tigecycline (TGC)
Rifabutin (RFB)	Tobramycine (TOB)
Rifampicin (RIF)	Trimethoprim (TMP)
Rifapentine (RFP)	Trimethoprim/Sulfamethoxazole (SXT)
Sparfloxacin (SPX)	Trovafloracin (TVA)
Spectinomycin (SPT)	Vancomycin (VAN)

* Resultat för S.aureus inskickade för oxacillin, flukloxacillin eller isoxazolylpenicillin redovisas under cefoxitin.

Folkhälsomyndigheten är en nationell kunskapsmyndighet som arbetar för en bättre folkhälsa. Det gör myndigheten genom att utveckla och stödja samhällets arbete med att främja hälsa, förebygga ohälsa och skydda mot hälsorisker. Vår vision är en folkhälsa som stärker samhällets utveckling.



Folkhälsomyndigheten