

# Clostridium difficile rapport, vecka 12 (18/3-24/3), 2013

Rapport om det aktuella bakterieläget

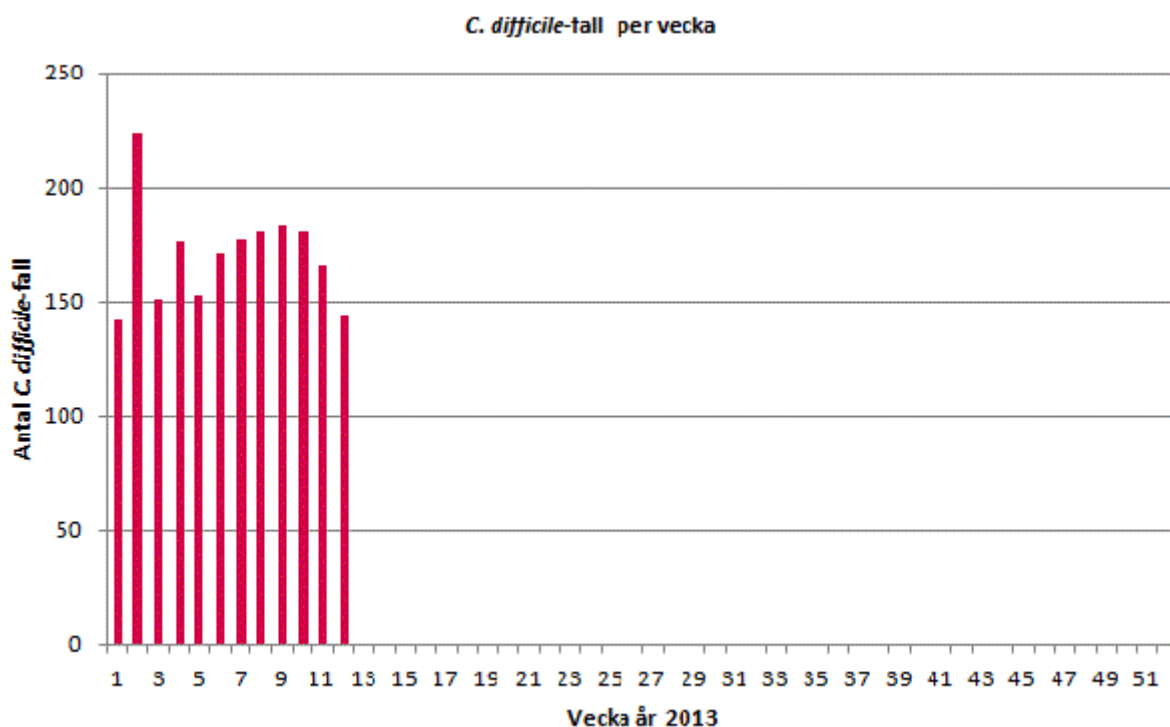
## Redaktionen

Redaktör: [Barbro Mäkitalo](#)

## Innehåll

Varje vecka sammanställs data från den frivilliga rapporteringen av *C. difficile*. Sedan oktober 2011 deltar samtliga 26 laboratorier i den frivilliga rapporteringen av *C. difficile*. De mikrobiologiska laboratorierna i Kronoberg och Blekinge har gått ihop under 2011 och fr.o.m. 2012 rapporterar Växjö för båda laboratorierna. Nedan åskådliggörs hur utvecklingen av antal *C.difficile*-fall varierar per vecka. För att ett prov positivt för *C.difficile*-toxin ska anses vara ett nydiagnostiserat fall ska minst åtta veckor förflutit sedan föregående positiva prov. Det finns även två filer för nedladdning. I den första filen visas utvecklingen av inrapporterade *C.difficile*-fall per vecka för vart och ett av de rapporterade laboratorierna. Den sista filen innehåller sammanställningar i tabellform.

Siffrorna från de senaste två veckorna bör tolkas med försiktighet eftersom information kan saknas från vissa laboratorier då rapporten sammanställs.



*Clostridium difficile*-rapport, vecka 12 (18/3-24/3), 2013

[Nydiagnostiserade C.difficile-fall per vecka 2013, per laboratorium](#)

Grafer för vart och ett av de rapporterande laboratorierna åskådliggör utvecklingen av antalet nydiagnostiserade *C. difficile*-fall de senaste 52 veckorna. En trendlinje visar ett glidande medelvärde över tre veckor.

[Tabeller per vecka 2013, data från den frivilliga rapporteringen av \*C. difficile\*](#)

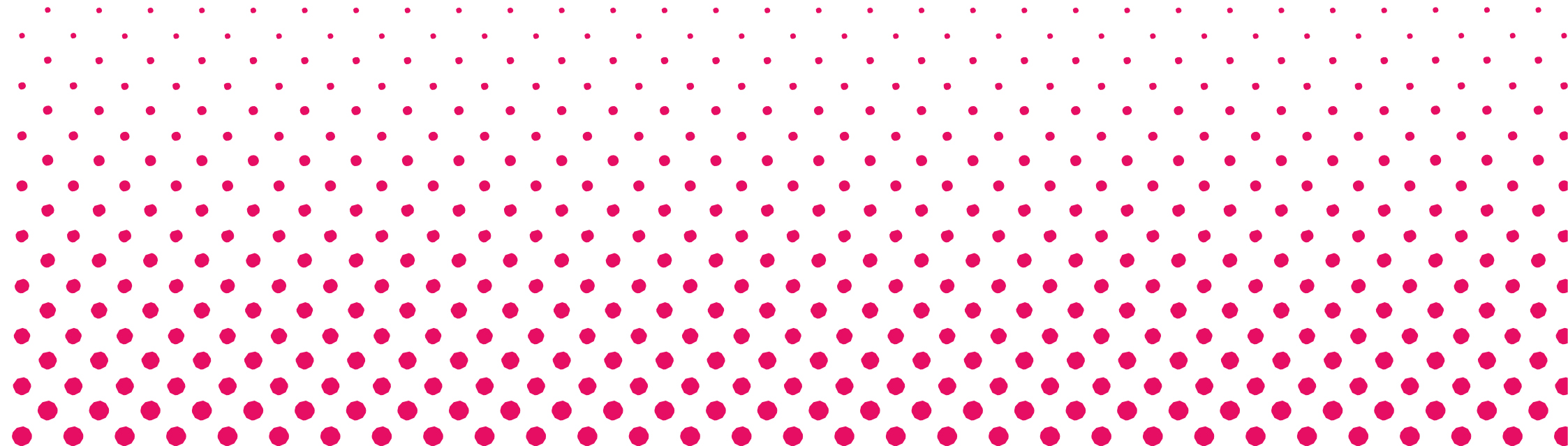
- Antal positiva prov av *C. difficile*
- Antal nydiagnostiserade fall av *C. difficile*
- Har patienten tidigare lämnat positivt prov de senaste 8 veckorna (av totalt antal positiva fynd)
- Kön (av totalt antal positiva fynd)
- Resultat av analys (av totalt antal positiva fynd)

# Clostridium difficile rapport

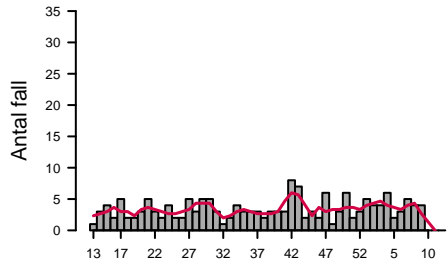
---

Veckovis sammanställning av den frivilliga laboratorierapporteringen av *Clostridium difficile*.

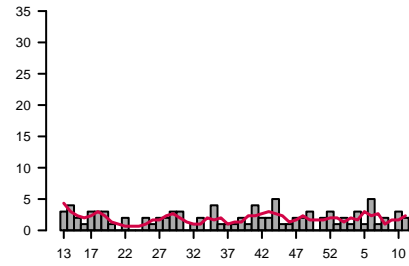
**Barbro Mäkitalo, Thomas Åkerlund, Karin Tegmark-Wisell**  
*Antibiotika och Vårdhygien*



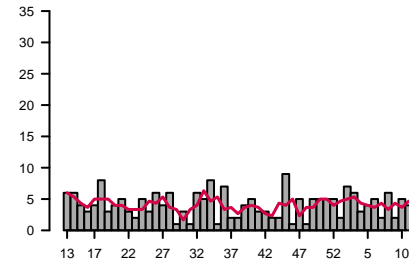
**Aleris Medilab**



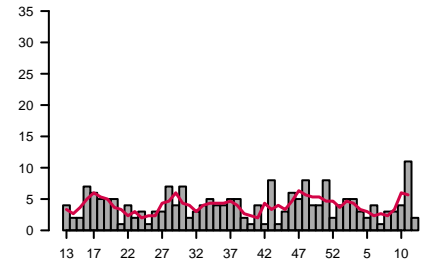
**Borås**



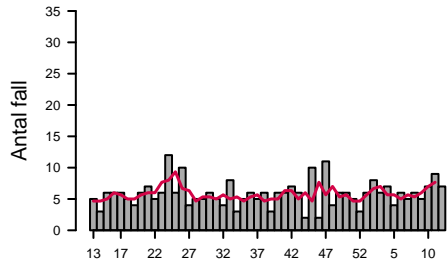
**Eskilstuna**



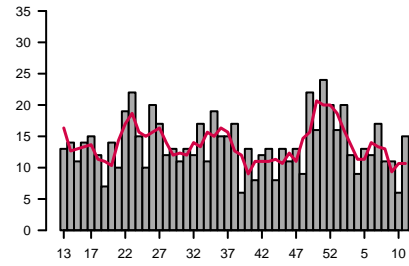
**Falun**



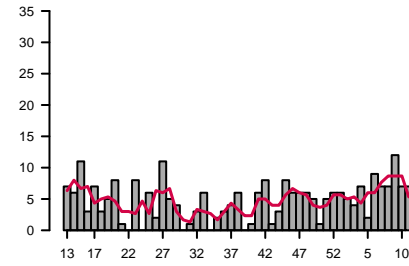
**Gävle**



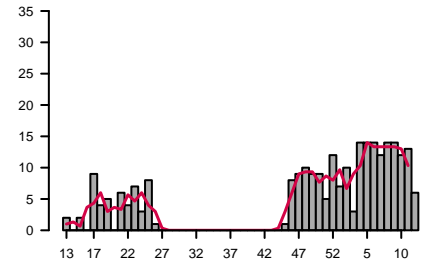
**Göteborg**



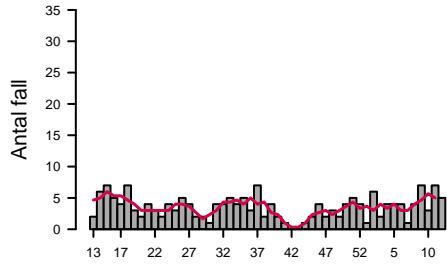
**Halmstad**



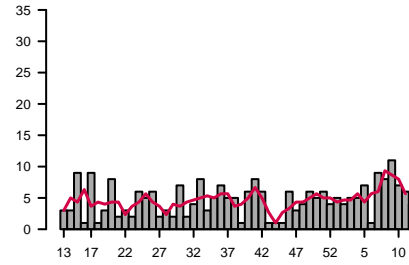
**Jönköping**



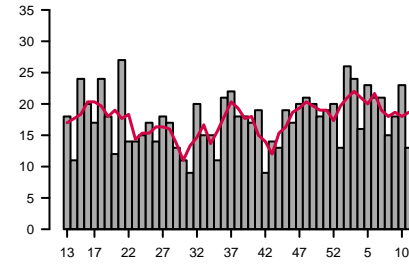
**Kalmar**



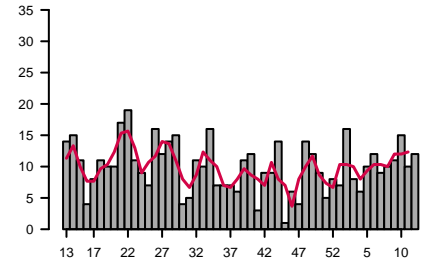
**Karlstad**



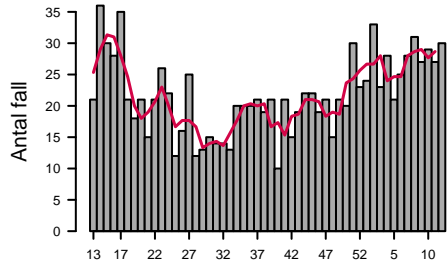
**Karolinska**



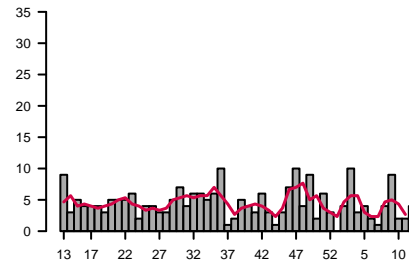
**Linköping**



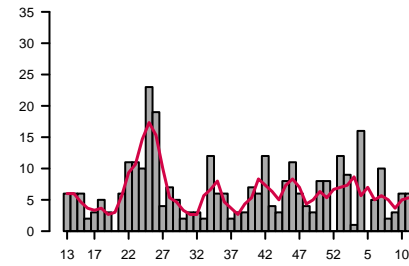
**Malmö**



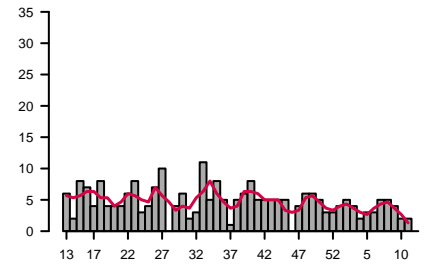
**Skövde**



**Stockholm/Unilabs**



**Sunderby**



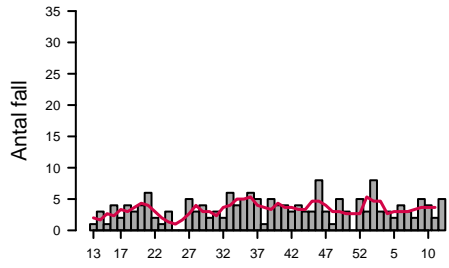
Vecka år 2012/2013

Vecka år 2012/2013

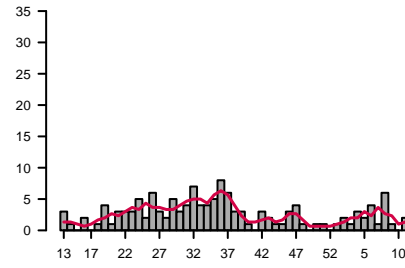
Vecka år 2012/2013

Vecka år 2012/2013

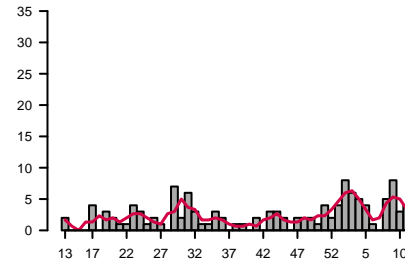
**Sundsvall**



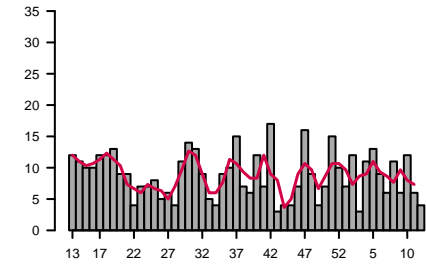
**Trollhättan**



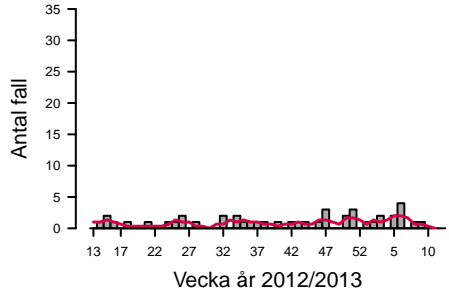
**Umeå**



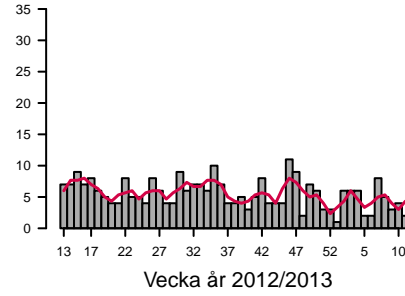
**Uppsala**



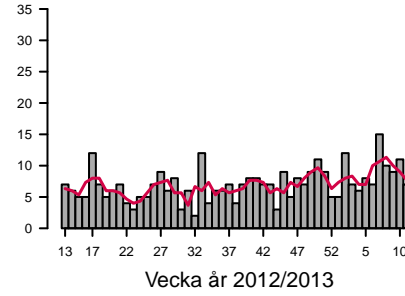
**Visby**



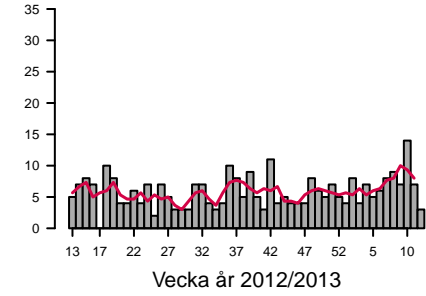
**Västerås**



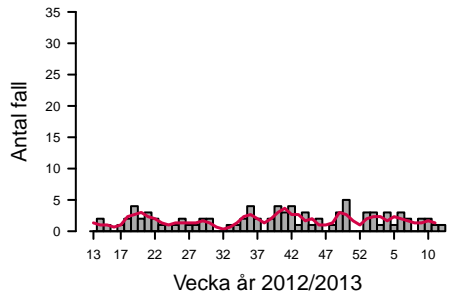
**Växjö/Karlskrona**



**Örebro**



**Östersund**



## C. difficile rapport vecka 12, 2013

Fördelning av fall sker efter ankomstdatum för prov

### Antal positiva fynd av C. difficile

Laboratorium	Vecka 2013												Totalt
	1	2	3	4	5	6	7	8	9	10	11	12	
Aleris Medilab	5	6	5	6	2	5	5	5	4				43
Borås klinisk mikrobiologi	1	2	1	3	3	5	1	3		4	2	2	27
Eskilstuna/Unilabs	3	8	9	3	8	7	2	8	3	5	7	5	68
Falun klinisk mikrobiologi	5	7	7	3	4	4	2	5	5	5	13	3	63
Gävle klinisk mikrobiologi	8	8	9	12	5	9	7	7	6	8	11	9	99
Göteborg, Sahlgrenska klinisk mikrobiologi	20	23	23	14	19	19	20	16	15	12	20	11	212
Halmstad klinisk mikrobiologi	7	6	5	7	4	12	11	9	15	10	8	5	99
Jönköping klinisk mikrobiologi	7	10	3	14	14	14	12	14	14	12	13	6	133
Kalmar, klinisk mikrobiologi	1	6	4	4	6	4	2	6	7	3	8	8	59
Karlstad klinisk mikrobiologi	6	6	6	6	10	1	12	8	15	8	8	5	91
Karolinska Universitetslaboratoriet	14	32	33	18	31	33	29	27	37	26	23	28	331
Linköping klinisk mikrobiologi	15	22	10	8	15	14	13	11	21	19	14	16	178
Malmö, MAS klinisk mikrobiologi	37	47	37	35	32	39	32	49	38	41	40	32	459
Skövde/Unilabs	2	4	10	4	5	2	2	5	9	2	3	5	53
Sunderby klinisk mikrobiologi	4	5	4	2	3	3	5	5	4	2	2		39
Stockholm/Unilabs	13	9	1	19	5	11	2	4	6	6	4		80
Sundsvall klinisk mikrobiologi	3	9	5	9	4	6	3	2	6	4	4	7	62
Trollhättan klinisk mikrobiologi	1	3	1	3	3	5	2	6	1		5	3	33
Umeå klinisk mikrobiologi	5	9	6	9	5	2	2	7	10	6	9	5	75
Uppsala klinisk mikrobiologi	7	12	3	11	13	9	6	11	6	12	6	5	101
Visby klinisk mikrobiologi	1	1	2		2	6		2	1				15
Västerås klinisk mikrobiologi	2	8	6	9	5	2	8	6	4	5	3	7	65
Växjö/Karskrona klinisk mikrobiologi	9	17	9	9	14	13	20	12	11	14	18	10	156
Örebro klinisk mikrobiologi	7	10	6	13	8	8	13	13	9	16	9	5	117
Östersund klinisk mikrobiologi	4	4	4	3	2	3	2	1	2	2	1	1	29
<b>Totalt</b>	<b>187</b>	<b>274</b>	<b>209</b>	<b>224</b>	<b>217</b>	<b>230</b>	<b>222</b>	<b>240</b>	<b>247</b>	<b>222</b>	<b>233</b>	<b>182</b>	<b>2687</b>

### Antal nydiagnostiserade fall av C.difficile \*

Laboratorium	Vecka 2013												Totalt	Varav uppgift saknas
	1	2	3	4	5	6	7	8	9	10	11	12		
Aleris Medilab	5	4	4	6	2	3	5	4	4				37	0
Borås klinisk mikrobiologi	1	2	1	3	1	5	1	2		3	2	2	23	0
Eskilstuna/Unilabs	2	7	6	3	4	5	2	6	2	5	4	5	51	0
Falun klinisk mikrobiologi	4	5	5	3	2	4	1	3	3	4	11	2	47	0
Gävle klinisk mikrobiologi	6	8	6	7	4	6	5	6	5	7	9	7	76	0
Göteborg, Sahlgrenska klinisk mikrobiologi	16	20	12	9	13	12	17	11	11	6	15	11	153	2
Halmstad klinisk mikrobiologi	6	5	4	7	2	9	7	7	12	7	7	2	75	0
Jönköping klinisk mikrobiologi	7	10	3	14	14	14	12	14	14	12	13	6	133	1
Kalmar, klinisk mikrobiologi	1	6	2	4	4	4	1	4	7	3	7	5	48	0
Karlstad klinisk mikrobiologi	5	4	5	5	7	1	9	8	11	7	6	4	72	0
Karolinska Universitetslaboratoriet	13	26	24	16	23	21	21	15	18	23	13	20	233	7
Linköping klinisk mikrobiologi	7	16	8	6	10	12	9	10	11	15	10	12	126	1
Malmö, MAS klinisk mikrobiologi	24	33	23	28	21	25	28	31	27	29	27	30	326	34
Skövde/Unilabs	4	10	3	4	2	1	4	9	2	2	4		45	12
Sunderby klinisk mikrobiologi	4	5	4	2	3	3	5	5	4	2	2		39	0
Stockholm/Unilabs	12	9	1	16		5	10	2	3	6	6	4	74	8
Sundsvall klinisk mikrobiologi	3	8	3	3	2	4	3	2	5	4	2	5	44	0
Trollhättan klinisk mikrobiologi	1	2	1	3	2	4	1	6	1		2	2	25	0
Umeå klinisk mikrobiologi	4	8	6	5	4	1		5	8	3	4	3	51	0
Uppsala klinisk mikrobiologi	7	12	3	11	13	9	6	11	6	12	6	4	100	0
Visby klinisk mikrobiologi	1	1	2		2	4		1	1				12	0
Västerås klinisk mikrobiologi	1	6	6	6	2	2	8	5	3	4	2	7	52	0
Växjö/Karskrona klinisk mikrobiologi	5	12	7	6	8	7	15	10	9	11	7	5	102	1
Örebro klinisk mikrobiologi	4	8	4	7	5	6	8	9	7	14	7	3	82	0
Östersund klinisk mikrobiologi	3	3	1	3	1	3	2		2	2	1	1	22	1
<b>Totalt</b>	<b>142</b>	<b>224</b>	<b>151</b>	<b>176</b>	<b>153</b>	<b>171</b>	<b>177</b>	<b>181</b>	<b>183</b>	<b>181</b>	<b>165</b>	<b>144</b>	<b>2048</b>	<b>67</b>

\*Ett nytt fall definieras som en person med ett avföringsprov positivt för C. difficile där det ska ha förlutit minst 8 veckor mellan positivt prov från samma patient.

I ovanstående tabell inkluderas även de positiva fynd där falldefinitionsfrågan har lämnats obesvarad eller besvarats med "uppgift saknas".

Har patienten tidigare lämnat positivt prov de senaste 8 veckorna (av totalt antal positiva fynd)

Vecka 2013													Totalt
	1	2	3	4	5	6	7	8	9	10	11	12	
J	45	50	58	48	64	59	47	59	64	41	68	38	641
N	141	221	145	174	152	169	172	175	178	173	155	127	1982
Uppgiften saknas		2	3	1		2	1	1	3		2		15
Fält ej ifyllt	1	1	3	1	1		5	5	2	8	8	17	52
<b>Totalt</b>	<b>187</b>	<b>274</b>	<b>209</b>	<b>224</b>	<b>217</b>	<b>230</b>	<b>225</b>	<b>240</b>	<b>247</b>	<b>222</b>	<b>233</b>	<b>182</b>	<b>2690</b>

Kön (av totalt antal positiva fynd)

	1	2	3	4	5	6	7	8	9	10	11	12	Totalt
Kvinna	95	149	117	129	113	127	128	139	128	105	121	85	1436
Man	92	125	92	95	104	103	97	101	119	117	112	97	1254
<b>Totalt</b>	<b>187</b>	<b>274</b>	<b>209</b>	<b>224</b>	<b>217</b>	<b>230</b>	<b>225</b>	<b>240</b>	<b>247</b>	<b>222</b>	<b>233</b>	<b>182</b>	<b>2690</b>

Resultat av analys (av totalt antal positiva fynd)

	1	2	3	4	5	6	7	8	9	10	11	12	Totalt
Direktpositiv toxintest på feces	135	190	141	155	157	173	167	178	189	164	176	133	1958
Direktpositiv toxintest på feces, Toxinpositiv från framodlad stam	11	26	12	18	19	19	9	15	10	16	11	16	182
Toxinpositiv från framodlad stam	40	54	52	51	37	37	39	46	46	40	37	33	512
Fält ej ifyllt	1	4	4		4	1	10	1	2	2	9		38
<b>Totalt</b>	<b>187</b>	<b>274</b>	<b>209</b>	<b>224</b>	<b>217</b>	<b>230</b>	<b>225</b>	<b>240</b>	<b>247</b>	<b>222</b>	<b>233</b>	<b>182</b>	<b>2690</b>





