

Clostridium difficile rapport, vecka 4 (21/1-27/1), 2013

Rapport om det aktuella bakterieläget

Redaktionen

Redaktör: [Barbro Mäkitalo](#)

Prenumerera

[Prenumerera](#) på *Clostridium difficile*-rapporter

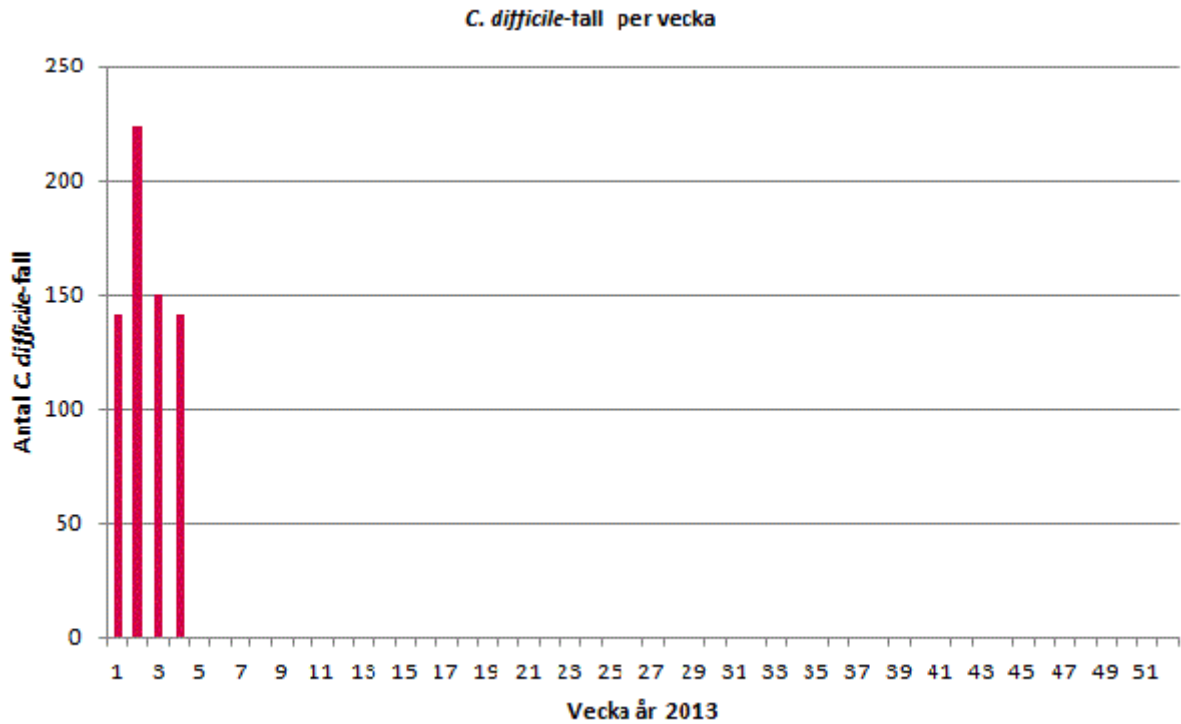
Sjukdomsinformation

[Sjukdomsinformation om *Clostridium difficile* infektion](#)

Innehåll

Varje vecka sammanställs data från den frivilliga rapporteringen av *C. difficile*. Sedan oktober 2011 deltar samtliga 26 laboratorier i den frivilliga rapporteringen av *C. difficile*. De mikrobiologiska laboratorerna i Kronoberg och Blekinge har gått ihop under 2011 och fr.o.m. 2012 rapporterar Växjö för båda laboratorerna. Nedan åskådliggörs hur utvecklingen av antal *C.difficile*-fall varierar per vecka. För att ett prov positivt för *C.difficile*-toxin ska anses vara ett nydiagnostiserat fall ska minst åtta veckor förflutit sedan föregående positiva prov. Det finns även två filer för nedladdning. I den första filen visas utvecklingen av inrapporterade *C.difficile*-fall per vecka för vart och ett av de rapporterande laboratorerna. Den sista filen innehåller sammanställningar i tabellform.

Siffrorna från de senaste två veckorna bör tolkas med försiktighet eftersom information kan saknas från vissa laboratorier då rapporten sammanställs.



Clostridium difficile-rapport, vecka 4 (21/1-27/1), 2013

[Nydiagnostiserade C.difficile-fall per vecka 2013, per laboratorium](#)

Grafer för vart och ett av de rapporterande laboratorierna åskådliggör utvecklingen av antalet nydiagnostiserade *C. difficile*-fall de senaste 52 veckorna. En trendlinje visar ett glidande medelvärde över tre veckor.

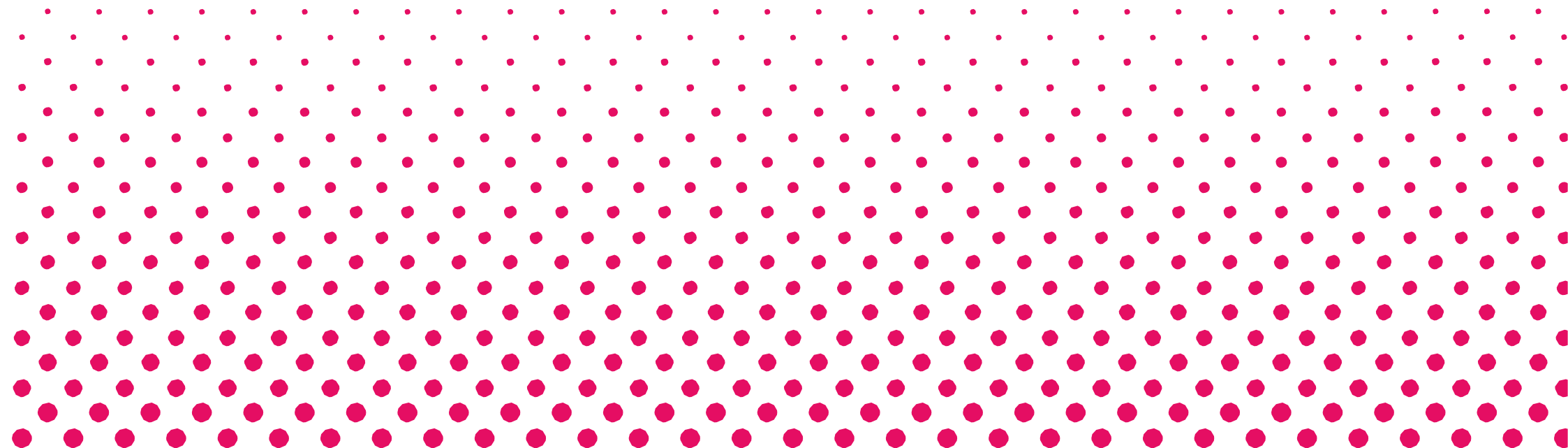
[Tabeller per vecka 2013, data från den frivilliga rapporteringen av C. difficile](#)

- Antal positiva prov av *C. difficile*
- Antal nydiagnostiserade fall av *C. difficile*
- Har patienten tidigare lämnat positivt prov de senaste 8 veckorna (av totalt antal positiva fynd)
- Kön (av totalt antal positiva fynd)
- Resultat av analys (av totalt antal positiva fynd)

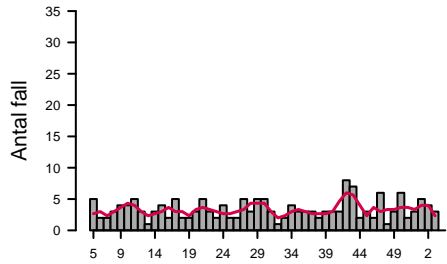
Clostridium difficile rapport

Veckovis sammanställning av den frivilliga laboratorierapporteringen av *Clostridium difficile*.

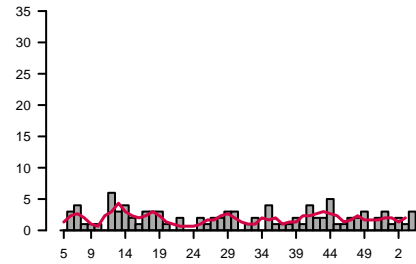
Barbro Mäkitalo, Thomas Åkerlund, Karin Tegmark-Wisell
Antibiotika och Vårdhygien



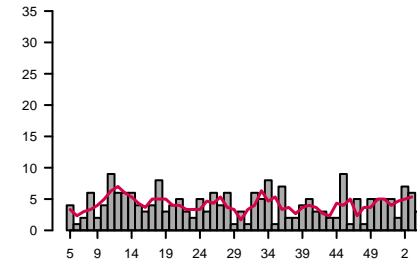
Aleris Medilab



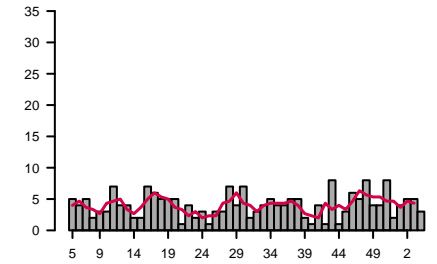
Borås



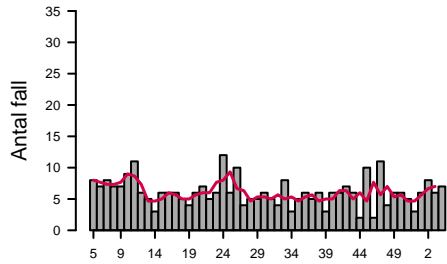
Eskilstuna



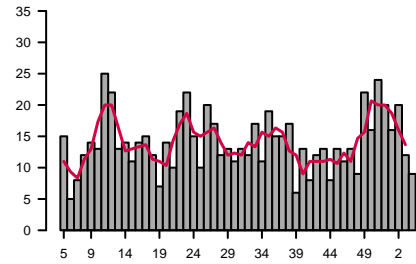
Falun



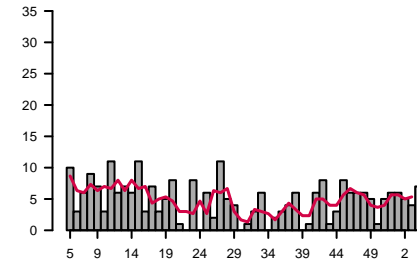
Gävle



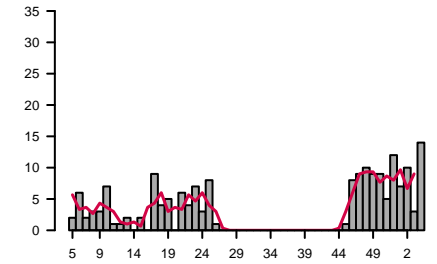
Göteborg



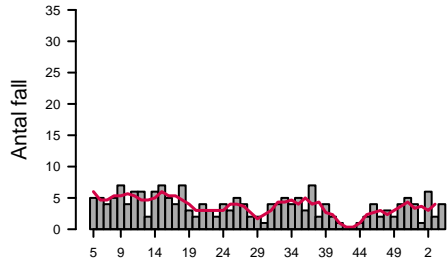
Halmstad



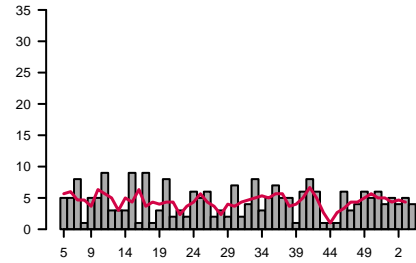
Jönköping



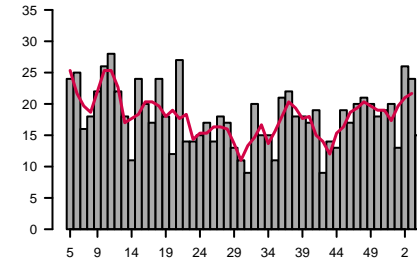
Kalmar



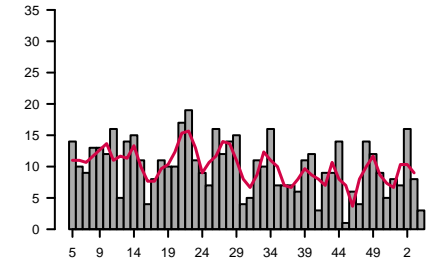
Karlstad



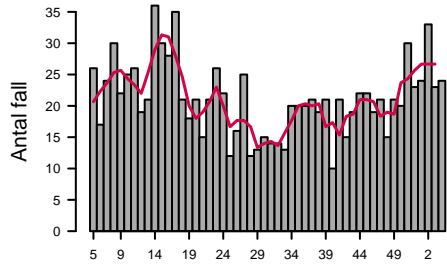
Karolinska



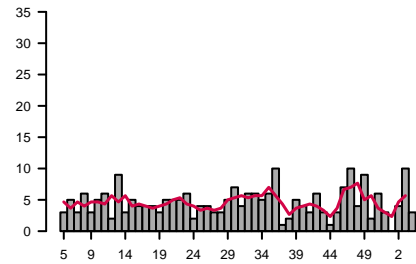
Linköping



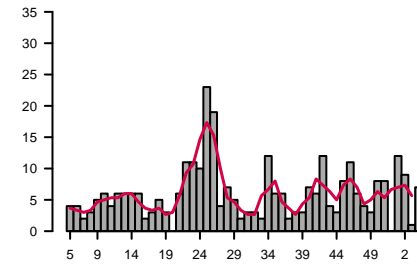
Malmö



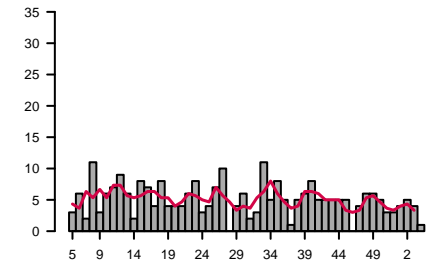
Skövde



Stockholm/Unilabs



Sunderby



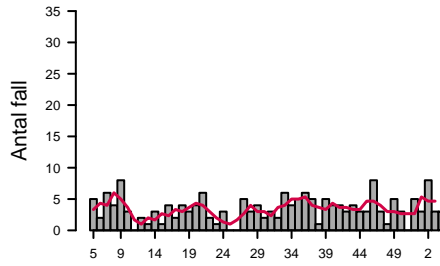
Vecka år 2012/2013

Vecka år 2012/2013

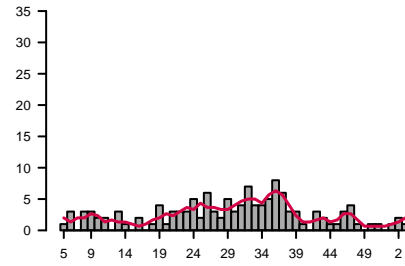
Vecka år 2012/2013

Vecka år 2012/2013

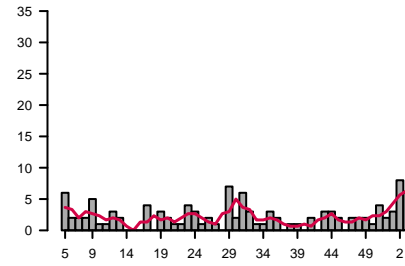
Sundsvall



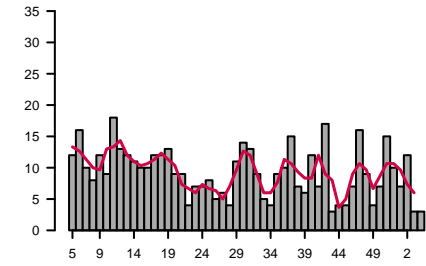
Trollhättan



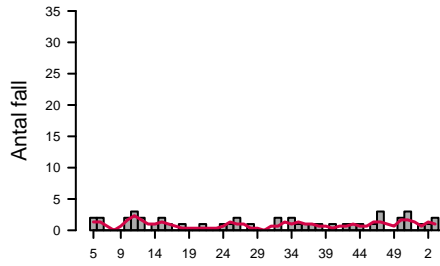
Umeå



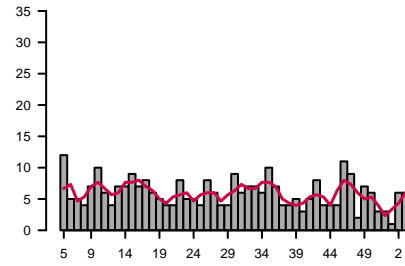
Uppsala



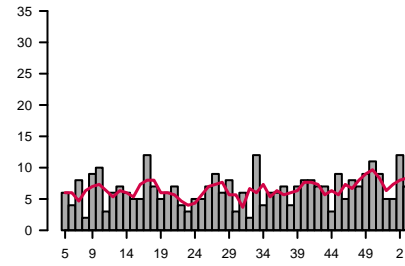
Visby



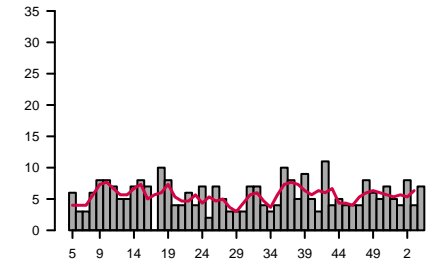
Västerås



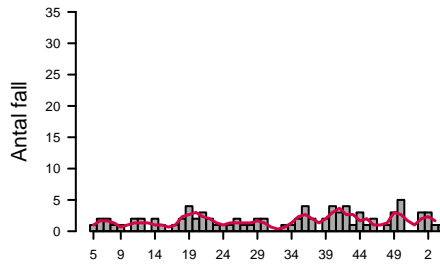
Växjö/Karlskrona



Örebro



Östersund



Vecka år 2012/2013

C. difficile rapport vecka 4, 2013

Fördelning av fall sker efter ankomstdatum för prov

Antal positiva fynd av C. difficile

Laboratorium	Vecka 2013				Totalt
	1	2	3	4	
Aleris Medilab	5	6	4		15
Borås klinisk mikrobiologi	1	2	1	3	7
Eskilstuna/Unilabs	3	8	9	3	23
Falun klinisk mikrobiologi	5	7	7	3	22
Gävle klinisk mikrobiologi	8	8	9	12	37
Göteborg, Sahlgrenska klinisk mikrobiologi	20	23	23	14	80
Halmstad klinisk mikrobiologi	7	6	5	7	25
Jönköping klinisk mikrobiologi	7	10	3	14	34
Kalmar, klinisk mikrobiologi	1	6	4	4	15
Karlstad klinisk mikrobiologi	6	6	6	4	22
Karolinska Universitetslaboratoriet	14	32	33	17	96
Linköping klinisk mikrobiologi	15	22	10	4	51
Malmö, MAS klinisk mikrobiologi	37	47	37	30	151
Skövde/Unilabs	2	4	10	4	20
Sunderby klinisk mikrobiologi	4	5	4	1	14
Stockholm/Unilabs	13	9	1	7	30
Sundsvall klinisk mikrobiologi	3	9	5	7	24
Trollhättan klinisk mikrobiologi	1	3	1	3	8
Umeå klinisk mikrobiologi	4	9	6	9	28
Uppsala klinisk mikrobiologi	7	12	3	3	25
Visby klinisk mikrobiologi	1	1	2		4
Västerås klinisk mikrobiologi	2	8	6	9	25
Växjö/Karskrona klinisk mikrobiologi	9	17	9	9	44
Örebro klinisk mikrobiologi	7	10	6	13	36
Östersund klinisk mikrobiologi	4	4	3	1	12
Totalt	186	274	207	181	848

Antal nydiagnostiserade fall av C.difficile *

Laboratorium	Vecka 2013				Totalt	Varav uppgift saknas
	1	2	3	4		
Aleris Medilab	5	4	3		12	0
Borås klinisk mikrobiologi	1	2	1	3	7	0
Eskilstuna/Unilabs	2	7	6	3	18	0
Falun klinisk mikrobiologi	4	5	5	3	17	0
Gävle klinisk mikrobiologi	6	8	6	7	27	0
Göteborg, Sahlgrenska klinisk mikrobiologi	16	20	12	9	57	0
Halmstad klinisk mikrobiologi	6	5	4	7	22	0
Jönköping klinisk mikrobiologi	7	10	3	14	34	0
Kalmar, klinisk mikrobiologi	1	6	2	4	13	0
Karlstad klinisk mikrobiologi	5	4	5	4	18	0
Karolinska Universitetslaboratoriet	13	26	24	15	78	2
Linköping klinisk mikrobiologi	7	16	8	3	34	0
Malmö, MAS klinisk mikrobiologi	24	33	23	24	104	4
Skövde/Unilabs	4	10	3		17	6
Sunderby klinisk mikrobiologi	4	5	4	1	14	0
Stockholm/Unilabs	12	9	1	7	29	0
Sundsvall klinisk mikrobiologi	3	8	3	3	17	0
Trollhättan klinisk mikrobiologi	1	2	1	3	7	0
Umeå klinisk mikrobiologi	3	8	6	5	22	0
Uppsala klinisk mikrobiologi	7	12	3	3	25	0
Visby klinisk mikrobiologi	1	1	2		4	0
Västerås klinisk mikrobiologi	1	6	6	6	19	0
Växjö/Karskrona klinisk mikrobiologi	5	12	7	6	30	0
Örebro klinisk mikrobiologi	4	8	4	7	23	0
Östersund klinisk mikrobiologi	3	3	1	1	8	0
Totalt	141	224	150	141	656	12

*Ett nytt fall definieras som en person med ett avföringsprov positivt för C. difficile där det ska ha förlutit minst 8 veckor mellan positivt prov från samma patient.

I ovanstående tabell inkluderas även de positiva fynd där falldefinitionsfrågan har lämnats obesvarad eller besvarats med "uppgift saknas".

Har patienten tidigare lämnat positivt prov de senaste 8 veckorna (av totalt antal positiva fynd)

Vecka 2013					
	1	2	3	4	Totalt
J	45	50	57	40	192
N	140	221	144	139	644
Uppgiften saknas		2	3	1	6
Fält ej ifyllt	1	1	3	1	6
Totalt	186	274	207	181	848

Kön (av totalt antal positiva fynd)

	1	2	3	4	Totalt
Kvinna	94	149	115	108	466
Man	92	125	92	73	382
Totalt	186	274	207	181	848

Resultat av analys (av totalt antal positiva fynd)

	1	2	3	4	Totalt
Direktpositiv toxintest på feces	134	190	139	139	602
Direktpositiv toxintest på feces, Toxinpositiv från framodlad stam	11	26	12	10	59
Toxinpositiv från framodlad stam	40	54	52	32	178
Fält ej ifyllt	1	4	4		9
Totalt	186	274	207	181	848

