

Clostridium difficile rapport, vecka 44 (28/10-3/10), 2013

Rapport om det aktuella bakterieläget

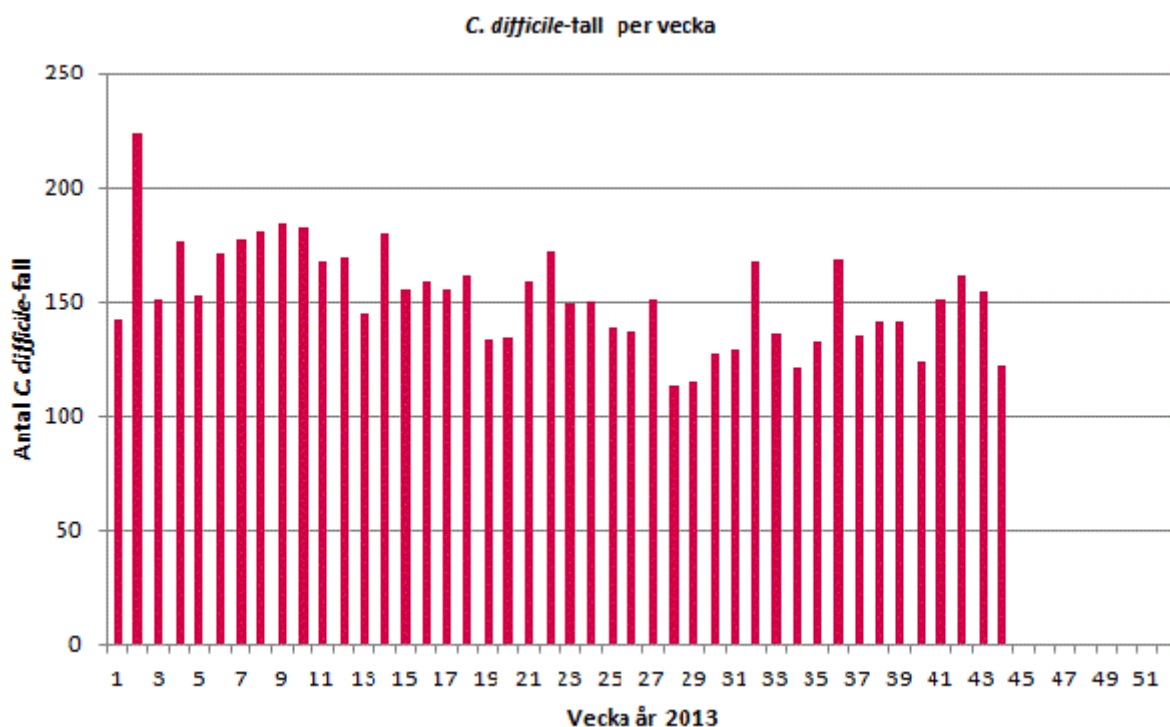
Redaktionen

Redaktör: [Barbro Mäkitalo](#)

Innehåll

Varje vecka sammanställs data från den frivilliga rapporteringen av *C. difficile*. Sedan oktober 2011 deltar samtliga 26 laboratorier i den frivilliga rapporteringen av *C. difficile*. De mikrobiologiska laboratorierna i Kronoberg och Blekinge har gått ihop under 2011 och fr.o.m. 2012 rapporterar Växjö för båda laboratorierna. Nedan åskådliggörs hur utvecklingen av antal *C.difficile*-fall varierar per vecka. För att ett prov positivt för *C.difficile*-toxin ska anses vara ett nydiagnostiserat fall ska minst åtta veckor förflutit sedan föregående positiva prov. Det finns även två filer för nedladdning. I den första filen visas utvecklingen av inrapporterade *C.difficile*-fall per vecka för vart och ett av de rapporterade laboratorierna. Den sista filen innehåller sammanställningar i tabellform.

Siffrorna från de senaste två veckorna bör tolkas med försiktighet eftersom information kan saknas från vissa laboratorier då rapporten sammanställs.



Clostridium difficile-rapport, vecka 44 (28/10-3/11), 2013

[Nydiagnostiserade C.difficile-fall per vecka 2013, per laboratorium](#)

Grafer för vart och ett av de rapporterande laboratorierna åskådliggör utvecklingen av antalet nydiagnostiserade *C. difficile*-fall de senaste 52 veckorna. En trendlinje visar ett glidande medelvärde över tre veckor.

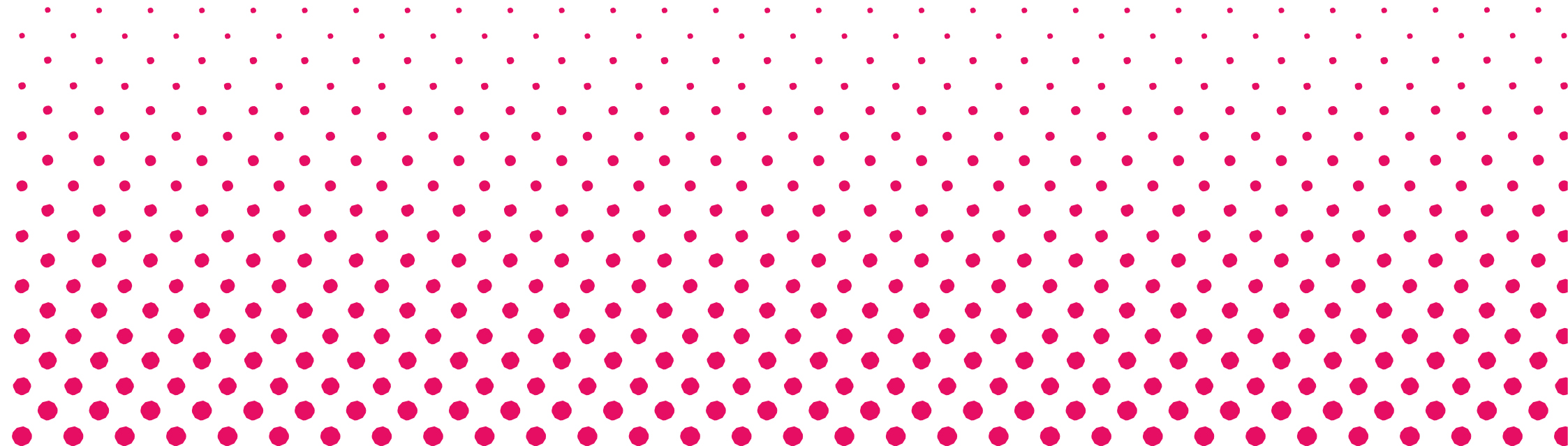
[Tabeller per vecka 2013 data från den frivilliga rapporteringen av *C. difficile*](#)

- Antal positiva prov av *C. difficile*
- Antal nydiagnostiserade fall av *C. difficile*
- Har patienten tidigare lämnat positivt prov de senaste 8 veckorna (av totalt antal positiva fynd)
- Kön (av totalt antal positiva fynd)
- Resultat av analys (av totalt antal positiva fynd)

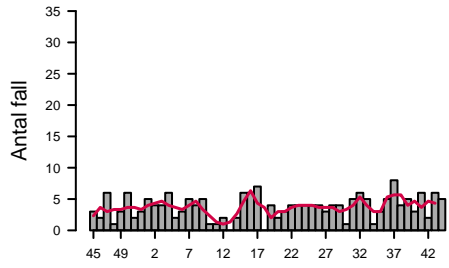
Clostridium difficile rapport

Veckovis sammanställning av den frivilliga laboratorierapporteringen av *Clostridium difficile*.

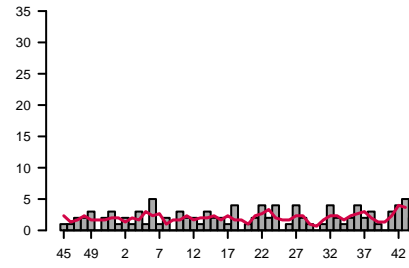
Barbro Mäkitalo, Thomas Åkerlund, Karin Tegmark-Wisell
Antibiotika och Vårdhygien



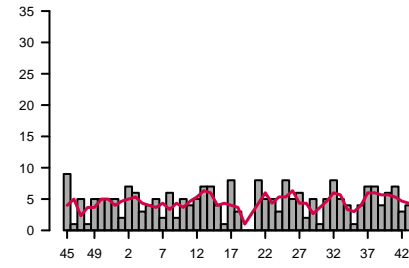
Aleris Medilab



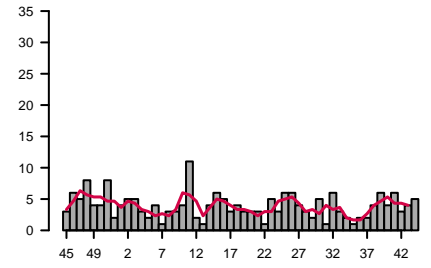
Borås



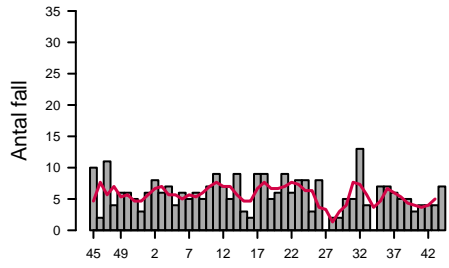
Eskilstuna



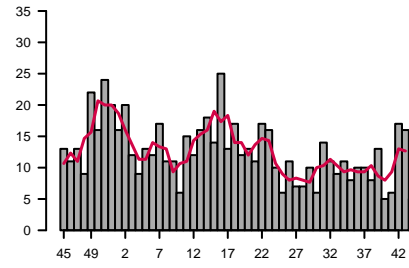
Falun



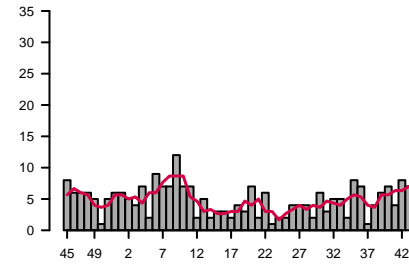
Gävle



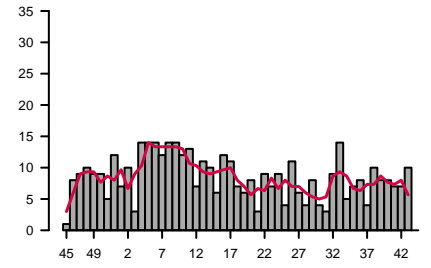
Göteborg



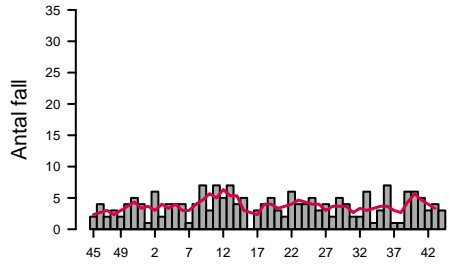
Halmstad



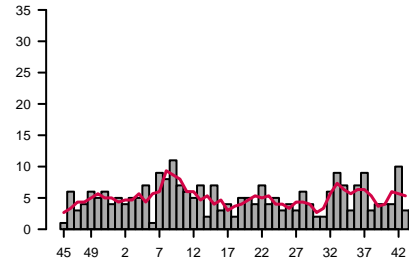
Jönköping



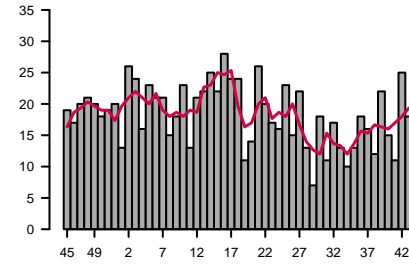
Kalmar



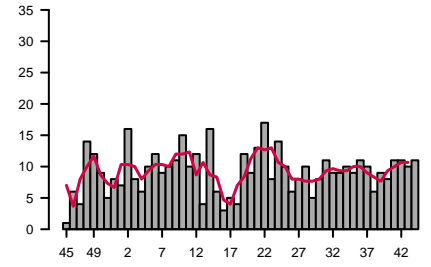
Karlstad



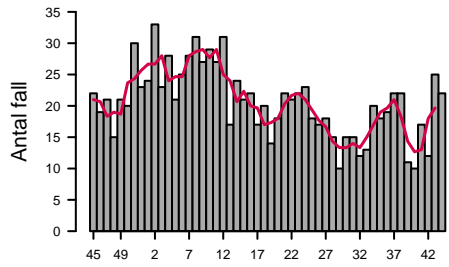
Karolinska



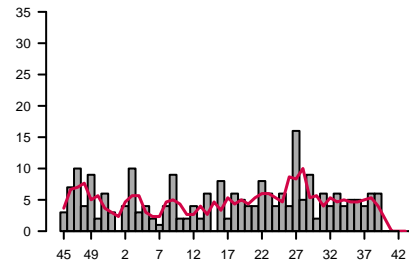
Linköping



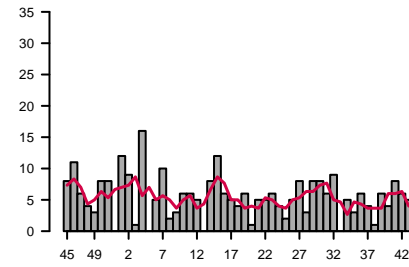
Malmö



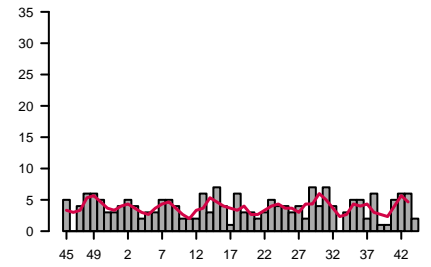
Skövde



Stockholm/Unilabs



Sunderby



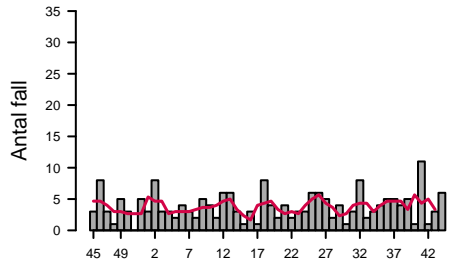
Vecka år 2012/2013

Vecka år 2012/2013

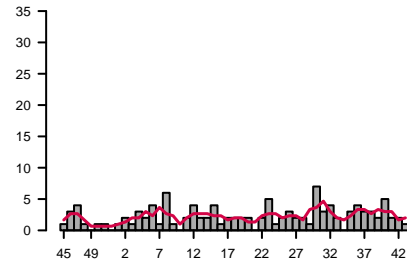
Vecka år 2012/2013

Vecka år 2012/2013

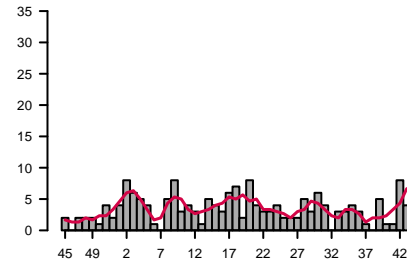
Sundsvall



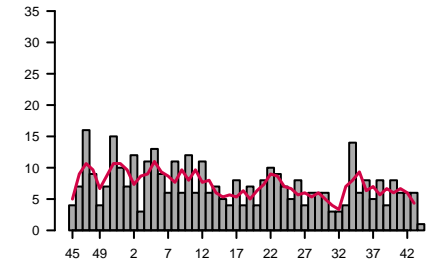
Trollhättan



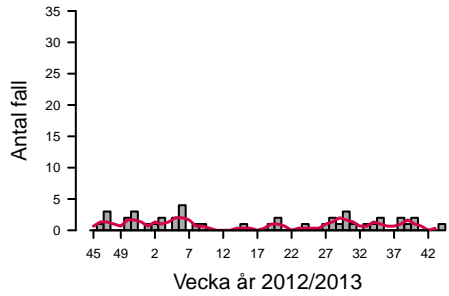
Umeå



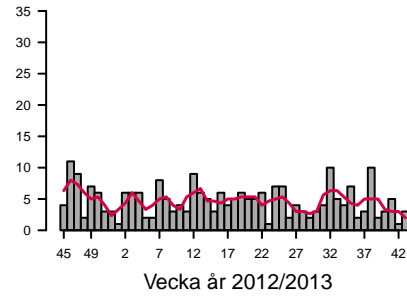
Uppsala



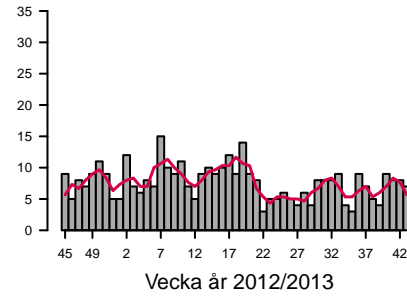
Visby



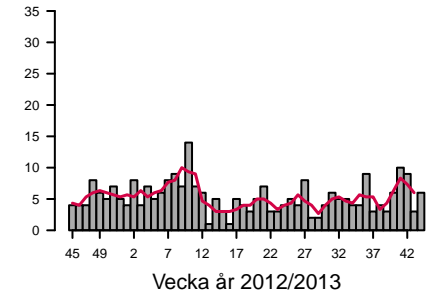
Västerås



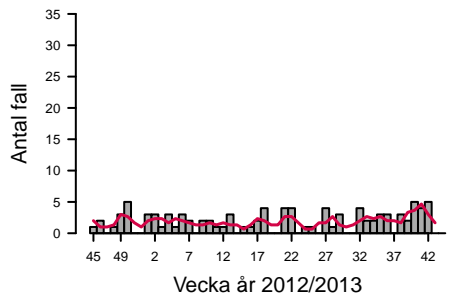
Växjö/Karlskrona



Örebro



Östersund





SMITTSKYDDSPENNINGEN
Swedish Institute for Communicable Disease Control

C. difficile rapport vecka 44, 2013

Fördelning av fall sker efter ankomstdatum för prov

Antal positiva fynd av C. difficile

Laboratorium	Vecka 2013																																												Totalt
	1	2	3	4	5	6	7	8	9	10	11	12	13	14	15	16	17	18	19	20	21	22	23	24	25	26	27	28	29	30	31	32	33	34	35	36	37	38	39	40	41	42	43	44	
Aleris Medilab	5	6	5	6	2	5	5	5	5	2	2	2	2	7	8	9	1	6	2	6	6	5	6	4	4	3	5	4	3	5	6	5	2	3	6	9	4	9	5	7	2	8	5	207	
Borås klinisk mikrobiologi	1	2	1	3	3	5	1	3	4	2	2	2	2	4	3	3	1	5	2	2	4	7	2	4	1	3	4	2	1	1	3	5	3	2	3	5	3	3	4	3	4	7	3	126	
Eskilstuna/Unilabs	3	8	9	3	8	7	2	8	3	5	7	5	8	9	5	1	11	4	1	13	6	6	3	9	7	9	5	7	5	5	8	6	8	2	5	9	11	4	7	9	6	4	6	267	
Falun klinisk mikrobiologi	5	7	7	3	4	5	2	5	5	5	13	3	4	7	8	7	5	5	4	5	5	2	5	6	7	8	4	5	4	6	2	8	4	6	2	2	3	6	7	5	6	5	4	7	228
Gävle klinisk mikrobiologi	8	8	9	12	5	9	7	7	6	8	11	9	9	11	5	4	11	12	7	12	7	13	12	6	10	1	5	3	5	8	18	7	1	11	8	8	7	7	3	5	5	5	8	340	
Göteborg, Sahlgrenska klinisk mikrobiologi	20	23	23	14	19	19	20	16	15	12	20	12	19	21	18	29	18	20	12	16	17	23	18	16	14	12	9	7	14	6	19	16	16	14	11	16	13	12	15	7	8	19	21	11	700
Halmstad klinisk mikrobiologi	7	6	5	7	4	12	11	9	15	10	8	5	6	2	3	6	5	6	6	10	2	6	2	2	2	4	7	4	6	6	8	6	5	12	7	2	7	7	7	5	10	11	8	283	
Jönköping klinisk mikrobiologi	7	10	3	14	14	14	12	14	14	12	13	7	11	10	6	12	11	7	6	8	3	9	7	9	4	11	6	4	8	4	3	9	14	5	7	8	5	10	8	8	7	10	11	372	
Kalmar, klinisk mikrobiologi	1	6	4	4	6	4	2	6	7	3	8	8	8	5	7	1	4	6	6	3	2	6	5	7	5	3	5	4	8	5	2	2	7	2	3	9	2	1	7	7	6	4	5	3	209
Karlstad klinisk mikrobiologi	6	6	6	6	10	1	12	8	15	8	8	7	11	4	9	5	6	5	6	5	4	10	7	6	5	5	3	7	5	3	2	6	10	8	4	8	9	3	5	7	5	11	6	5	288
Karolinska Universitetslaboratoriet	14	32	33	18	31	33	29	27	37	26	23	29	38	36	27	36	30	31	25	17	42	30	19	28	27	22	30	19	17	20	17	24	19	16	21	23	23	18	30	18	18	34	25	20	1132
Linköping klinisk mikrobiologi	15	22	10	8	15	14	13	11	21	19	14	16	5	17	9	6	9	6	13	17	14	18	10	14	15	11	10	13	7	11	17	11	11	11	11	12	17	10	12	14	12	16	13	24	574
Malmö, MAS klinisk mikrobiologi	37	47	37	35	32	39	32	49	38	41	40	33	24	36	26	27	31	31	15	26	27	27	32	28	19	19	27	19	14	21	21	16	17	23	23	22	27	36	14	14	23	17	35	26	1223
Skövde/Unilabs	2	4	10	4	5	2	2	5	9	2	3	5	2	7	1	8	2	7	4	8	6	4	8	6	4	8	4	16	5	9	3	7	5	6	6	6	5	6	7	1	1	1	1	214	
Sunderby klinisk mikrobiologi	4	5	4	2	3	3	5	5	4	2	2	2	6	3	7	4	1	6	3	3	2	3	5	4	4	3	4	2	7	4	7	4	3	5	5	2	6	1	1	5	6	6	2	165	
Stockholm/Unilabs	13	9	1	19	5	11	2	4	6	6	5	8	12	6	5	4	6	1	10	6	7	4	5	5	8	5	8	8	6	9	6	6	6	5	3	8	5	9	6	6	1	265			
Sundsvall klinisk mikrobiologi	3	9	5	9	4	6	3	2	6	4	4	8	7	6	5	4	2	10	7	4	6	3	5	4	8	7	6	4	5	2	7	8	3	3	6	7	6	5	6	3	17	4	5	7	245
Trollhättan klinisk mikrobiologi	1	3	1	3	3	5	2	6	1	5	5	2	3	4	1	2	3	3	4	2	3	6	2	2	2	2	2	2	8	3	4	5	1	4	6	3	5	2	10	4	3	3	3	145	
Umeå klinisk mikrobiologi	5	9	6	9	5	2	2	7	10	6	9	5	3	6	6	4	8	10	5	11	5	4	3	4	3	3	3	6	3	7	4	2	3	4	4	3	1	5	2	1	8	4	8	219	
Uppsala klinisk mikrobiologi	7	12	3	11	13	9	6	11	6	12	6	12	6	7	5	4	8	4	7	4	8	10	9	7	5	8	4	6	6	6	3	3	5	14	6	8	5	8	4	8	6	6	1	305	
Visby klinisk mikrobiologi	1	1	2	2	6	2	1	2	1	2	1	2	1	2	1	2	2	2	2	1	4	1	2	2	2	2	1	4	1	2	2	2	2	2	2	2	3	2	2	1	3	54			
Västerås klinisk mikrobiologi	2	8	6	9	5	2	8	6	4	5	4	9	7	5	4	7	5	7	6	6	6	8	2	9	5	9	5	6	3	5	13	9	6	10	3	9	10	5	10	7	3	12	4	283	
Växjö/Karskrona klinisk mikrobiologi	9	17	9	9	14	13	20	12	11	14	18	10	14	15	19	15	13	18	11	12	11	10	8	6	10	7	8	8	9	13	11	12	9	8	9	12	8	8	17	13	9	12	4	510	
Örebro klinisk mikrobiologi	7	10	6	13	8	13	13	9	16	9	9	4	7	6	3	7	6	3	6	9	4	4	6	8	6	10	4	3	4	7	10	7	7	4	13	4	6	5	7	10	10	6	9	326	
Östersund klinisk mikrobiologi	4	4	4	3	2	3	2	1	2	2	1	1	3	1	1	2	4	2	1	6	5	1	5	1	4	1	3	1	5	2	2	4	3	3	3	5	4	5	10	6	9	106			
Totalt	187	274	209	224	217	231	222	240	248	224	236	209	201	231	204	204	208	213	175	179	221	224	188	196	181	174	190	152	157	155	173	211	179	166	178	200	182	191	186	172	191	201	214	168	8786

Antal nydiagnostiserade fall av C. difficile *

Laboratorium	Vecka 2013																																												Totalt	Varav uppgift saknas
	1	2	3	4	5	6	7	8	9	10	11	12	13	14	15	16	17	18	19	20	21	22	23	24	25	26	27	28	29	30	31	32	33	34	35	36	37	38	39	40	41	42	43	44		
Aleris Medilab	5	4	4	6	2	3	5	4	5	1	1	2	2	6	6	7	4	2	3	4	4	4	4	4	4	4	4	4	1	5	6	5	1	3	5	8	4	5	3	6	2	6	5	168		
Borås klinisk mikrobiologi	1	2	1	3	1	5	1	2	3	2	2	1	3	2	2	1	4	1	2	4	2	4	1	4	2	1	1	4	2	1	1	4	2	1	2	4	2	3	1	3	4	5	2	91		
Eskilstuna/Unilabs	2	7	6	3	4	5	2	6	2	5	4	5	7	7	4	1	8	3	8	5	6	2	5	1	5	8	5	4	1	4	7	7	4	6	7	4	6	7	3	4	6	200				
Falun klinisk mikrobiologi	4	5	5	3	2	4	1	3	3	4	11	2	1	4	6	5	3	4	3	3	1	5	3	6	6	4	3	2	5	1	6	3	2	1	2	2	4	6	4	6	3	4	5	163		
Gävle klinisk mikrobiologi	6	8	6	7	4	6	5	6	5	7	9	7	5	9	3	2	9	5	6	9	6	8	3	8	2	2	5	5	13	4	7	7	6	5	5	3	4	4	4	7	249					
Göteborg, Sahlgrenska klinisk mikrobiologi	16	20	12	9	13	12	17	11	11	6	15	12	16	18	14	25	13	17	12	13	11	17	16	10	6	11	7	7	10	6	14	11	9	11	8	10	10	8	13	5	6	17	16	5	526	
Halmstad klinisk mikrobiologi	6	5	4	7	2	9	7	7	12	7	7	2	5	2	3	3	7	2	6	1	2	2	4	4	2	6	3	5	5	2	8	7	4	1	4	6	7	4	8	7	6	210				
Jönköping klinisk mikrobiologi	7	10	3	14	14	12	14	14	12	13	7	11	10	6	12	11	7	6	8	3	9	7	9	4	11	6	4	8	4	3	9	14	5	7	8	4	10	8	8	7	7	10	11	370		
Kalmar, klinisk mikrobiologi	1	6	2	4	4	4	1	4	7	3	7	5	7	4	5	3	4	5	3	2	6	4	4	5	3	4	2	5	4	2	2	6	1	3	7	1	1	6	6	5	3	4	3	168		
Karlstad klinisk mikrobiologi	5	4	5	5	7	1	9	8	11	7	6	5	7	2	7	3	4	2	5	4	7	4	5	3	4	3	6	4	2	2	6	9	7	3	7	9	3	4	4	4	10	3	224			
Karolinska Universitetslaboratoriet	13	26	24	16	23	21	21	15	18	23	13	21	22	25	22	28	24	24	11	14	26	20	17	16	23	15	22	13	17	18	17	13	10	13	18	16	12	22	15	11	25	18	15	797		

Har patienten tidigare lämnat positivt prov de senaste 8 veckorna (av totalt antal positiva fynd)

Vecka 2013		1	2	3	4	5	6	7	8	9	10	11	12	13	14	15	16	17	18	19	20	21	22	23	24	25	26	27	28	29	30	31	32	33	34	35	36	37	38	39	40	41	42	43	44	Totalt
J		45	50	58	48	64	60	47	59	64	42	69	40	56	51	49	45	53	52	42	45	62	52	39	46	43	37	39	39	42	28	44	44	43	45	46	32	47	50	45	48	40	40	60	46	2096
N		141	221	145	174	152	169	172	175	179	174	157	143	135	177	155	152	147	148	123	127	148	154	142	139	110	111	135	102	111	125	127	163	130	114	125	143	128	134	132	113	143	152	147	118	6312
	Uppgiften saknas		2	3	1		2	1	1	3		2	7	1	2		7	1	7	7	6	2	9	5	5	9	10	10	1		1	4	5	7	4	9		1				5			140	
	Fält ej ifyllt	1	1	3	1	1		5	5	2	8	8	19	9	1			7	6	3	1	9	9	2	6	19	16	6	10	4	2	1		1		3	16	7	6	9	11	8	4	7	4	241
Totalt		187	274	209	224	217	231	225	240	248	224	236	209	201	231	204	204	208	213	175	179	221	224	188	196	181	174	190	152	157	155	173	211	179	166	178	200	182	191	186	172	191	201	214	168	8789

Kön (av totalt antal positiva fynd)

	1	2	3	4	5	6	7	8	9	10	11	12	13	14	15	16	17	18	19	20	21	22	23	24	25	26	27	28	29	30	31	32	33	34	35	36	37	38	39	40	41	42	43	44	Totalt
Kvinna	95	149	117	129	113	127	128	139	128	106	123	99	107	121	102	113	127	103	101	93	117	114	102	120	97	98	103	84	79	73	107	109	97	93	103	118	83	101	104	101	103	120	118	94	4758
Man	92	125	92	95	104	104	97	101	120	118	113	110	94	110	102	91	81	110	74	86	104	110	86	76	84	76	87	68	78	82	66	102	82	73	75	82	99	90	82	71	88	81	96	74	4031
Totalt	187	274	209	224	217	231	225	240	248	224	236	209	201	231	204	204	208	213	175	179	221	224	188	196	181	174	190	152	157	155	173	211	179	166	178	200	182	191	186	172	191	201	214	168	8789

Resultat av analys (av totalt antal positiva fynd)

	1	2	3	4	5	6	7	8	9	10	11	12	13	14	15	16	17	18	19	20	21	22	23	24	25	26	27	28	29	30	31	32	33	34	35	36	37	38	39	40	41	42	43	44	Totalt
Direktpositiv toxintest på feces	135	190	141	155	157	174	167	178	190	165	177	147	138	176	141	146	151	144	119	141	141	157	118	143	110	118	117	105	98	109	116	150	123	113	132	145	119	122	129	124	134	154	149	130	6188
Direktpositiv toxintest på feces, Toxinpositiv från framodlad stam	11	26	12	18	19	19	9	15	10	16	11	24	22	12	19	10	12	15	16	8	17	10	12	11	18	11	10	11	9	8	11	10	9	17	15	19	11	13	9	13	22	11	11	6	598
Toxinpositiv från framodlad stam	40	54	52	51	37	37	39	46	46	41	39	37	40	43	44	48	43	53	31	28	52	51	49	38	39	34	47	29	35	29	33	41	40	28	28	29	43	45	41	27	24	29	42	24	1726
Fält ej ifyllt	1	4	4		4	1	10	1	2	2	9	1	1				2	1	9	2	11	6	9	4	14	11	16	7	15	9	13	10	7	8	3	7	9	11	7	8	11	7	12	8	277
Totalt	187	274	209	224	217	231	225	240	248	224	236	209	201	231	204	204	208	213	175	179	221	224	188	196	181	174	190	152	157	155	173	211	179	166	178	200	182	191	186	172	191	201	214	168	8789

