



Folkhälsomyndigheten

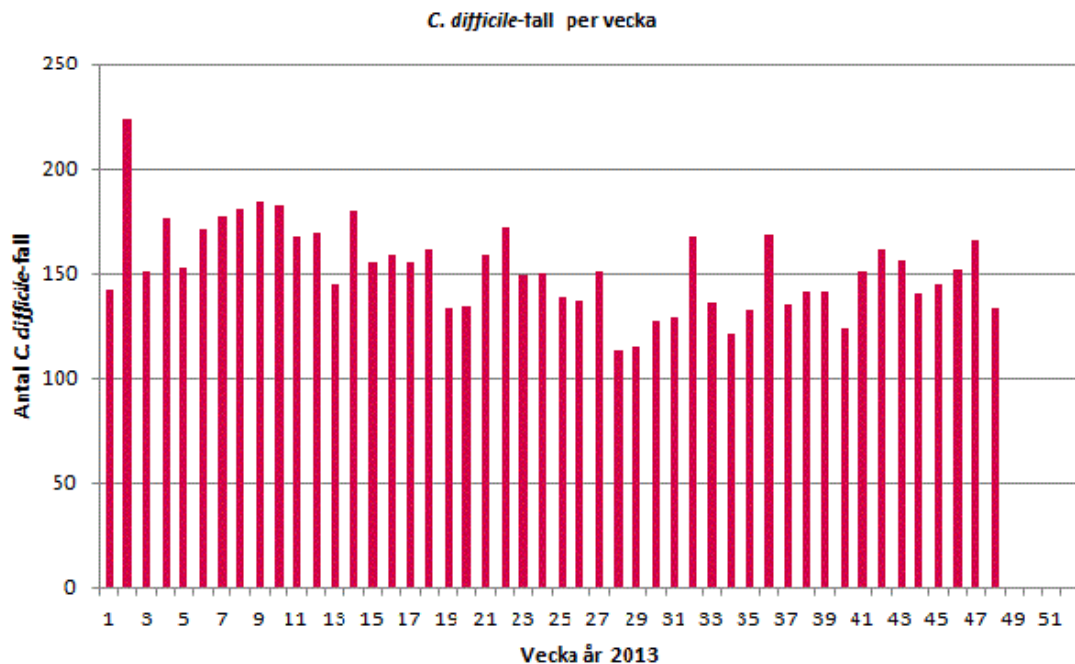
Clostridium difficile rapport, vecka 48 (25/11-1/12), 2013

Rapport om det aktuella bakterieläget

Redaktör: Barbro Mäkitalo

Varje vecka sammanställs data från den frivilliga rapporteringen av *C. difficile*. Sedan oktober 2011 deltar samtliga 26 laboratorier i den frivilliga rapporteringen av *C. difficile*. De mikrobiologiska laboratorerna i Kronoberg och Blekinge har gått ihop under 2011 och fr.o.m. 2012 rapporterar Växjö för båda laboratorerna. Nedan åskådliggörs hur utvecklingen av antal *C.difficile*-fall varierar per vecka. För att ett prov positivt för *C.difficile*-toxin ska anses vara ett nydiagnostiserat fall ska minst åtta veckor förflutit sedan föregående positiva prov. Det finns även två filer för nedladdning. I den första filen visas utvecklingen av inrapporterade *C.difficile*-fall per vecka för vart och ett av de rapporterade laboratorerna. Den sista filen innehåller sammanställningar i tabellform.

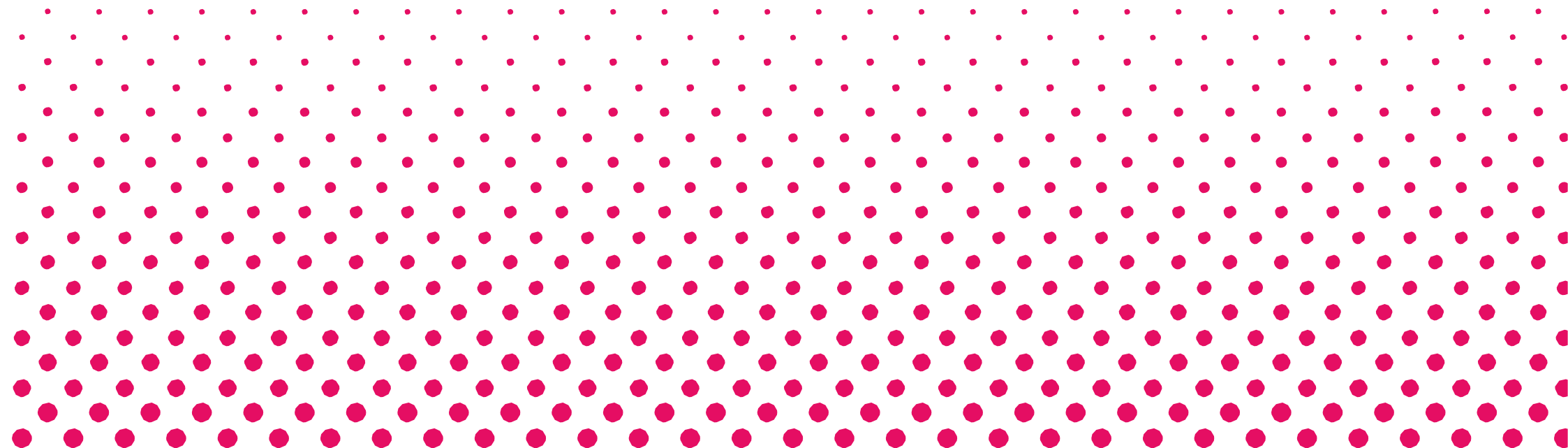
Siffrorna från de senaste två veckorna bör tolkas med försiktighet eftersom information kan saknas från vissa laboratorier då rapporten sammanställs.



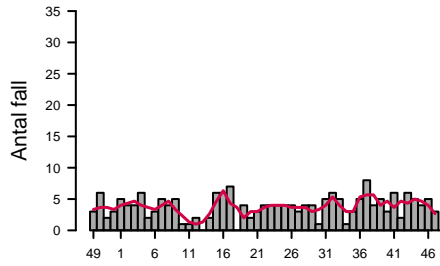
Clostridium difficile rapport

Veckovis sammanställning av den frivilliga laboratorierapporteringen av *Clostridium difficile*.

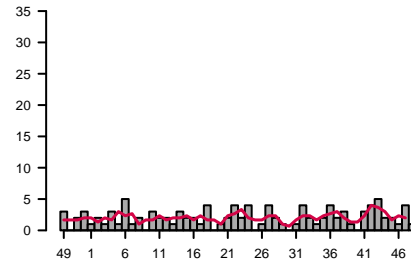
Barbro Mäkitalo, Thomas Åkerlund, Karin Tegmark-Wisell
Antibiotika och Vårdhygien



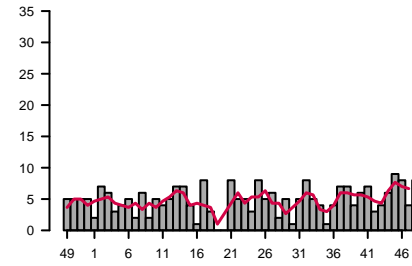
Aleris Medilab



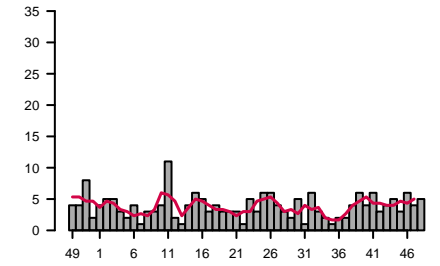
Borås



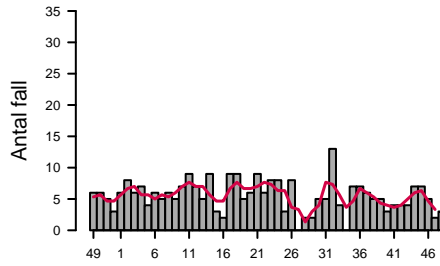
Eskilstuna



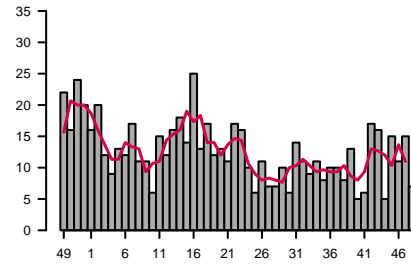
Falun



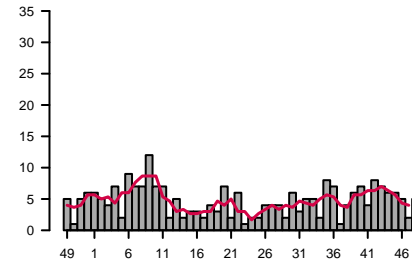
Gävle



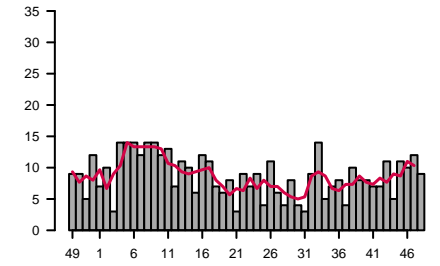
Göteborg



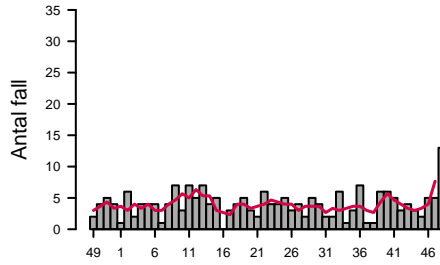
Halmstad



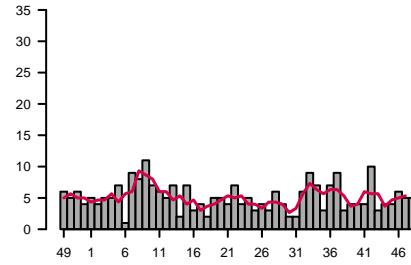
Jönköping



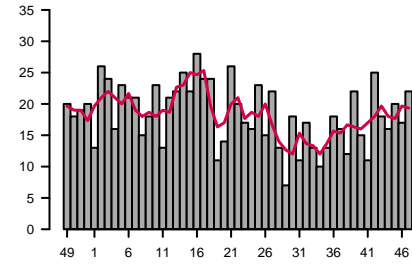
Kalmar



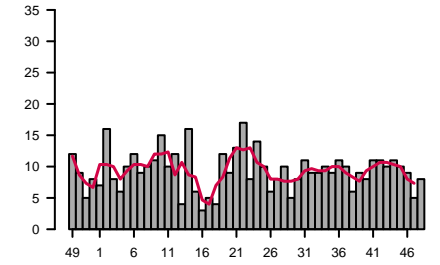
Karlstad



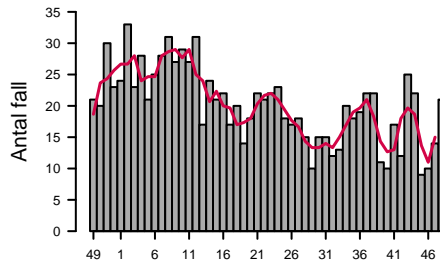
Karolinska



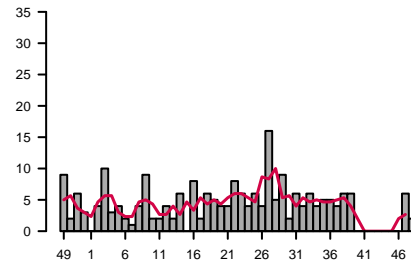
Linköping



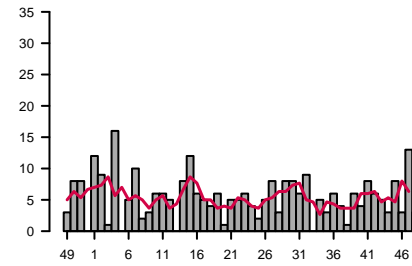
Malmö



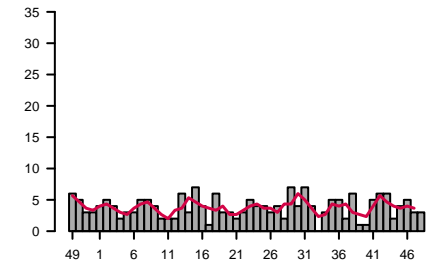
Skövde



Stockholm/Unilabs



Sunderby



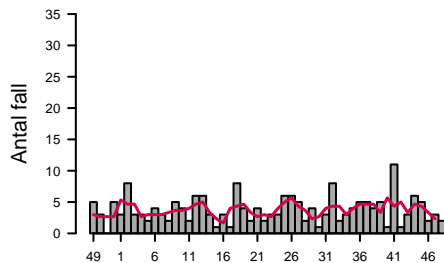
Vecka år 2012/2013

Vecka år 2012/2013

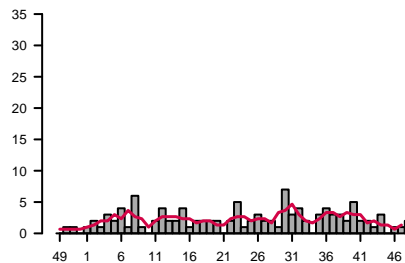
Vecka år 2012/2013

Vecka år 2012/2013

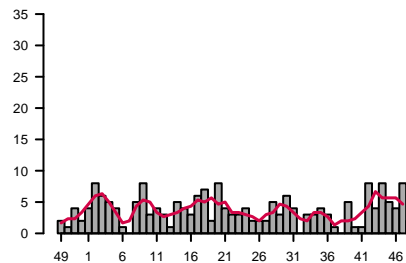
Sundsvall



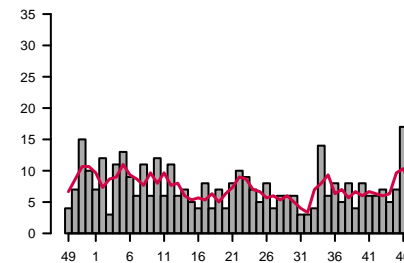
Trollhättan



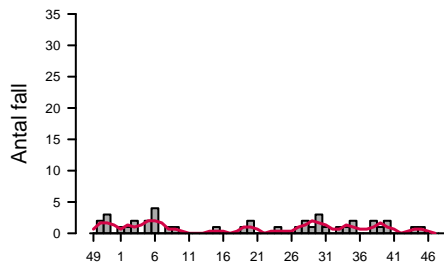
Umeå



Uppsala

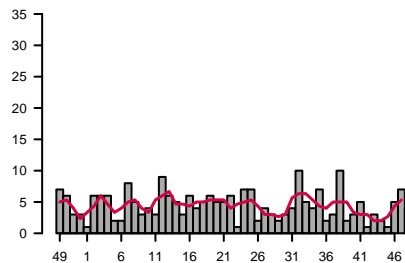


Visby



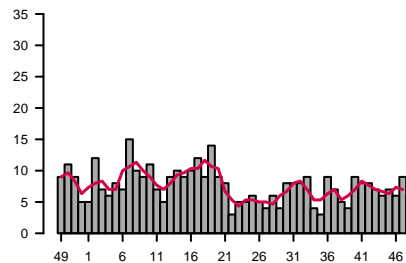
Vecka år 2012/2013

Västerås



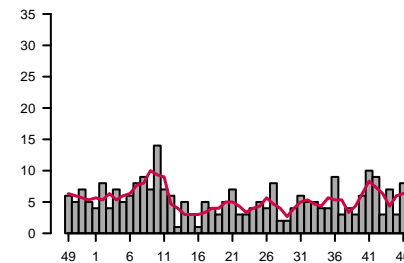
Vecka år 2012/2013

Växjö/Karlskrona



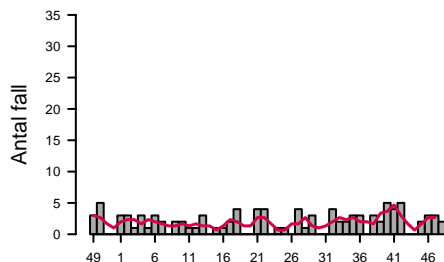
Vecka år 2012/2013

Örebro



Vecka år 2012/2013

Östersund



Vecka år 2012/2013

C. difficile rapport vecka 48, 2013

Fördelning av fall sker efter ankomstdatum för prov

Antal positiva fynd av C. difficile

Vecka 2013		1	2	3	4	5	6	7	8	9	10	11	12	13	14	15	16	17	18	19	20	21	22	23	24	25	26	27	28	29	30	31	32	33	34	35	36	37	38	39	40	41	42	43	44	45	46	47	48	Totalt		
Laboratorium		5	6	5	6	2	5	5	5	5	2	2	2	2	7	8	9	1	6	2	6	6	5	6	4	4	3	5	4	3	5	6	5	2	3	6	9	4	9	5	7	2	8	5	4	7	3	221				
Aleris Medilab		1	2	1	3	3	5	1	3	4	2	2	2	2	4	3	3	1	5	2	2	4	7	2	4	1	3	4	2	1	1	3	5	3	2	3	5	3	3	4	3	4	7	3	2	1	4	1	134			
Borås klinisk mikrobiologi		3	8	9	3	8	7	2	8	3	5	7	5	8	9	5	1	11	4	1	13	6	6	3	9	7	9	5	7	5	5	8	6	8	2	5	9	11	4	7	9	6	4	6	12	9	6	9	303			
Eskilstuna/Unilabs		5	7	7	3	4	5	2	5	5	5	13	3	4	7	8	7	5	5	4	5	5	2	5	6	7	8	4	5	4	6	2	8	4	6	2	2	3	6	7	5	6	5	4	7	3	7	7	5	250		
Falun klinisk mikrobiologi		8	8	9	12	5	9	7	7	6	8	11	9	9	11	5	4	11	12	7	7	12	7	13	12	6	10	1	5	3	5	8	18	7	1	11	8	8	7	7	3	5	5	5	8	10	6	4	364			
Gävle klinisk mikrobiologi		20	23	23	14	19	19	20	16	15	12	20	12	19	21	18	29	18	20	12	16	17	23	18	16	14	12	9	7	14	6	19	16	16	14	11	16	13	12	15	7	8	19	21	11	18	19	20	13	770		
Göteborg, Sahlgrenska klinisk mikrobiologi		7	6	5	7	4	12	11	9	15	10	8	5	6	2	3	6	5	6	6	10	2	6	2	2	2	4	4	7	4	6	6	8	6	5	12	7	2	7	7	7	5	10	11	8	10	7	3	7	420		
Halmstad klinisk mikrobiologi		7	10	3	14	14	14	12	14	14	12	13	7	11	10	6	12	11	7	6	8	3	9	7	9	4	11	6	4	8	4	3	9	14	5	7	8	5	10	8	8	8	7	11	5	11	10	12	9	310		
Jönköping klinisk mikrobiologi		1	6	4	4	6	4	2	6	7	3	8	8	8	5	7	1	4	6	6	3	2	6	5	7	5	3	5	4	8	5	2	2	7	2	3	9	2	1	7	7	6	4	5	3	5	7	6	14	241		
Kalmar, klinisk mikrobiologi		6	6	6	6	10	1	12	8	15	8	8	7	11	4	9	5	6	5	6	5	4	10	7	6	5	5	3	7	5	3	2	6	10	8	4	8	9	3	5	7	5	11	6	7	8	6	7	6	317		
Karlstad klinisk mikrobiologi		14	32	33	18	31	33	29	27	37	26	23	29	38	36	27	36	30	31	25	17	42	30	19	28	27	22	30	19	17	20	17	24	19	16	21	23	23	18	30	18	18	34	25	21	29	25	27	23	1237		
Karolinska Universitetslaboratoriet		15	22	10	8	15	14	13	11	21	19	14	16	5	17	9	6	9	6	13	17	14	18	10	14	15	11	10	13	7	11	17	11	11	11	11	12	17	10	12	14	12	16	13	24	13	14	6	14	621		
Linköping klinisk mikrobiologi		37	47	37	35	32	39	32	49	38	41	40	33	24	36	26	27	31	31	15	26	27	32	28	19	19	27	19	14	21	21	16	17	23	23	22	27	36	14	14	23	17	35	26	17	17	23	21	1301			
Malmö, MAS klinisk mikrobiologi		2	4	10	4	5	2	2	5	9	2	3	5	2	7	1	8	2	7	6	7	4	8	6	4	8	4	16	5	9	3	7	5	6	6	6	6	6	5	6	7	6	7	6	3	223						
Skövde/Unilabs		4	5	4	2	3	3	5	5	4	2	2	2	6	3	7	4	1	6	3	3	2	3	5	4	4	3	4	2	7	4	7	4	4	3	5	5	2	6	1	1	5	6	6	2	4	5	3	180			
Sunderby klinisk mikrobiologi		13	9	1	19	5	11	2	4	6	6	5	5	8	12	6	5	4	6	1	10	6	7	4	5	5	8	5	8	6	9	6	6	6	5	3	8	5	9	6	6	3	10	3	13	5	298					
Stockholm/Unilabs		3	9	5	9	4	6	3	2	6	4	4	8	7	6	5	4	2	10	7	4	6	3	5	4	8	7	6	4	5	2	7	8	3	3	6	7	6	5	6	3	17	4	5	7	10	3	3	263			
Sundsvall klinisk mikrobiologi		1	3	1	3	3	5	2	6	1	5	5	2	3	4	1	2	3	3	4	2	3	6	2	3	2	2	2	2	8	3	4	5	1	4	6	3	5	2	10	4	3	3	4	2	2	1	2	153			
Trollhättan klinisk mikrobiologi		5	9	6	9	5	2	2	7	10	6	9	5	3	6	6	4	8	10	5	11	5	4	3	4	3	3	6	3	7	4	2	3	4	4	4	3	1	1	5	2	1	8	4	8	5	4	8	2	238		
Umeå klinisk mikrobiologi		7	12	3	11	13	9	6	11	6	12	6	12	6	7	5	4	8	4	7	4	8	10	9	7	5	8	4	6	6	6	3	3	5	14	6	8	5	8	4	8	6	7	5	8	18	7	343				
Uppsala klinisk mikrobiologi		1	1	2	2	6	2	1	2	1	2	1	2	2	1	2	1	2	1	2	2	2	2	2	2	2	2	2	2	2	2	2	2	2	2	2	2	2	2	2	2	2	2	2	2	2	2	2	55			
Visby klinisk mikrobiologi		2	8	6	9	5	2	8	6	4	5	4	9	7	5	4	7	5	4	7	5	6	6	6	8	2	9	9	5	9	5	6	3	5	13	9	6	10	3	9	10	5	10	7	3	12	4	2	8	9	6	308
Västerås klinisk mikrobiologi		9	17	9	9	14	13	20	12	11	14	18	10	14	15	19	15	15	13	18	11	12	11	10	8	6	10	7	8	8	9	13	11	12	9	8	9	12	8	8	17	13	9	12	9	10	11	11	11	558		
Växjö/Karskrona klinisk mikrobiologi		7	10	6	13	8	8	13	13	9	16	9	9	4	7	6	3	7	6	3	6	9	4	4	6	8	6	10	4	3	4	7	10	7	7	4	13	4	6	5	7	10	10	6	10	7	10	12	5	361		
Örebro klinisk mikrobiologi		4	4	4	3	2	3	2	1	2	2	1	3	1	1	2	2	4	1	2	1	6	5	1	5	1	4	1	3	1	5	2	2	4	3	3	3	5	4	5	2	3	3	2	3	2	116					
Östersund klinisk mikrobiologi		187	274	209	224	217	231	222	240	248	224	236	209	201	231	204	204	208	213	175	179	221	224	188	196	181	174	190	152	157	155	173	211	179	166	178	200	182	191	186	172	191	201	216	189	203	202	204	167	9585		

Antal nydiagnostiserade fall av C. difficile *

Vecka 2013		1	2	3	4	5	6	7	8	9	10	11	12	13	14	15	16	17	18	19	20	21	22	23	24	25	26	27	28	29	30	31	32	33	34	35	36	37	38	39	40	41	42	43	44	45	46	47	48	Totalt	Varav uppgift saknas
Laboratorium		5	4	4	6	2	3	5	4	5	1	1	2	2	6	6	7	4	2	3	4	4	4	4	4	3	4	4	1	5	6	5	1	3	5	8	4	5	3	6	2	6	5	4	5	3	180				
Aleris Medilab		1	2	1	3	1	5	1	2	3	2	2	1	3	2	2	1	4	1	2	4	2	4	1	4	2	1	3	1	4	2	1	2	4	2	3	1	3	4	5	2	2	1	4	1	99	1				
Borås klinisk mikrobiologi		2	7	6	3	4	5	2	6	2	5	4	5	7	7	4	1	8	3	8	5	5	3	8	5	6	2	5	1	5	8	5	4	1	4	7	4	6	7	3	4	6	9	8	4	8	229	6			
Eskilstuna/Unilabs		4	5	5	3	2	4	1	3	3	4	11	2	1	4	6	5	3	4	3	3	3	1	5	3	6	6	4	3	2	5	1	6	3	2	1	2	2	4	6	4	6	3	4	5	3	6	4	5	181	2
Falun klinisk mikrobiologi		6	8	6	7	4	6	5	6	5	7	9	7	5	9	3	2	9	9	5	6	9	6	8	8	3	8	2	2	5	5	13	4	7	7	6	5	5	3	4	4	7	7	5	2	3	266	0			
Gävle klinisk mikrobiologi		16	20	12	9	13	12	17	11	11	6	15	12	16	18	14	25	13	17	12	13	11	17	16	10	6	11	7	7	10	6	14	11	9	11	8	10	10	8	13	5	6	17	16	5	15	11	15	7	574	22
Göteborg, Sahlgrenska klinisk mikrobiologi		6	5	4	7	2	9	7	7	12	7	7	2	5	2	3	3	2	4	3	7	2	6	1	2	2	4	4	2	6	3	5	5	2	8	7	1	4	6	7	4	8	7	6	6	5	2	5	228	42	
Halmstad klinisk mikrobiologi		7	10	3	14	14	14	12	14	14	12	13	7	11	10	6	12	11	7	6	8	3	9	7	9	4	11	6	4	8	4	3	9	14	5	7	8	4	10	8	8	7	7	11	5	11	10	12			

Har patienten tidigare lämnat positivt prov de senaste 8 veckorna (av totalt antal positiva fynd)

Vecka 2013		1	2	3	4	5	6	7	8	9	10	11	12	13	14	15	16	17	18	19	20	21	22	23	24	25	26	27	28	29	30	31	32	33	34	35	36	37	38	39	40	41	42	43	44	45	46	47	48	Totalt
J		45	50	58	48	64	60	47	59	64	42	69	40	56	51	49	45	53	52	42	45	62	52	39	46	43	37	39	39	42	28	44	44	43	45	46	32	47	50	45	48	40	40	60	49	58	50	39	34	2280
N		141	221	145	174	152	169	172	175	179	174	157	143	135	177	155	152	147	148	123	127	148	154	142	139	110	111	135	102	111	125	127	163	130	114	125	143	128	134	132	113	143	152	149	136	143	151	163	121	6910
Uppgiften saknas		2	3	1		2	1	1	3		2	7	1	2		7	1	7	7	6	2	9	5	5	9	10	10	1		1	4	5	7	4	9		1											140		
Fält ej ifyllt		1	1	3	1	1		5	5	2	8	8	19	9	1			7	6	3	1	9	9	2	6	19	16	6	10	4	2	1		1		3	16	7	6	9	11	8	4	7	4	2	1	2	12	258
Totalt		187	274	209	224	217	231	225	240	248	224	236	209	201	231	204	204	208	213	175	179	221	224	188	196	181	174	190	152	157	155	173	211	179	166	178	200	182	191	186	172	191	201	216	189	203	202	204	167	9588

Kön (av totalt antal positiva fynd)

	1	2	3	4	5	6	7	8	9	10	11	12	13	14	15	16	17	18	19	20	21	22	23	24	25	26	27	28	29	30	31	32	33	34	35	36	37	38	39	40	41	42	43	44	45	46	47	48	Totalt
Kvinna	95	149	117	129	113	127	128	139	128	106	123	99	107	121	102	113	127	103	101	93	117	114	102	120	97	98	103	84	79	73	107	109	97	93	103	118	83	101	104	101	103	120	119	103	115	100	125	99	5207
Man	92	125	92	95	104	104	97	101	120	118	113	110	94	110	102	91	81	110	74	86	104	110	86	76	84	76	87	68	78	82	66	102	82	73	75	82	99	90	82	71	88	81	97	86	88	102	79	68	4381
Totalt	187	274	209	224	217	231	225	240	248	224	236	209	201	231	204	204	208	213	175	179	221	224	188	196	181	174	190	152	157	155	173	211	179	166	178	200	182	191	186	172	191	201	216	189	203	202	204	167	9588

Resultat av analys (av totalt antal positiva fynd)

	1	2	3	4	5	6	7	8	9	10	11	12	13	14	15	16	17	18	19	20	21	22	23	24	25	26	27	28	29	30	31	32	33	34	35	36	37	38	39	40	41	42	43	44	45	46	47	48	Totalt
Direktpositiv toxintest på feces	135	190	141	155	157	174	167	178	190	165	177	147	138	176	141	146	151	144	119	141	141	157	118	143	110	118	117	105	98	109	116	150	123	113	132	145	119	122	129	124	134	154	150	145	129	141	144	121	6739
Direktpositiv toxintest på feces, Toxinpositiv från framodlad stam	11	26	12	18	19	19	9	15	10	16	11	24	22	12	19	10	12	15	16	8	17	10	12	11	18	11	10	11	9	8	11	10	9	17	15	19	11	13	9	13	22	11	12	10	19	23	11	3	659
Toxinpositiv från framodlad stam	40	54	52	51	37	37	39	46	46	41	39	37	40	43	44	48	43	53	31	28	52	51	49	38	39	34	47	29	35	29	33	41	40	28	28	29	43	45	41	27	24	29	42	26	43	28	43	34	1876
Fält ej ifyllt	1	4	4		4	1	10	1	2	2	9	1	1				2	1	9	2	11	6	9	4	14	11	16	7	15	9	13	10	7	8	3	7	9	11	7	8	11	7	12	8	12	10	6	9	314
Totalt	187	274	209	224	217	231	225	240	248	224	236	209	201	231	204	204	208	213	175	179	221	224	188	196	181	174	190	152	157	155	173	211	179	166	178	200	182	191	186	172	191	201	216	189	203	202	204	167	9588