

Clostridium difficile rapport

Veckovis sammanställning av den frivilliga laboratorierapporteringen av
Clostridium difficile

Barbro Mäkitalo, Thomas Åkerlund, Malin Grape

Antibiotika och Vårdhygien

2014-07-31



Folkhälsomyndigheten



Folkhälsomyndigheten

Clostridium difficile rapport, vecka 30 (21/7-27/7), 2014

Rapport om det aktuella bakterieläget

Redaktör: Barbro Mäkitalo

Den frivilliga laboratorierapporteringen har pågått sedan i oktober 2009 och infördes för att följa utvecklingen och underlätta upptäckt av utbrott av *Clostridium difficile* i Sverige. De inrapporterade siffrorna ska främst ligga till grund för analys av förändringar inom respektive laboratoriums upptagningsområde och är inte avsedda för jämförelse mellan de olika laboratorierna.

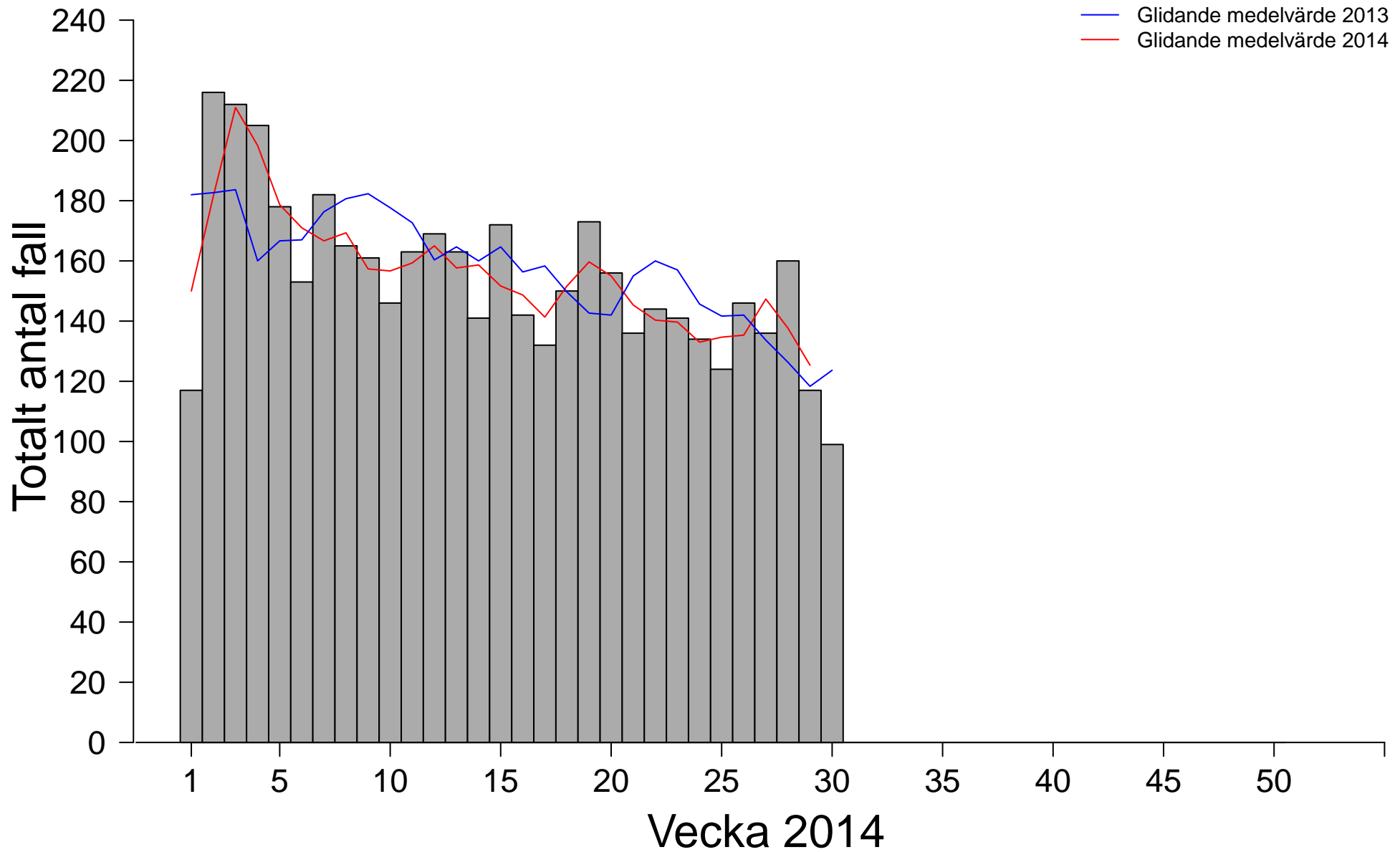
Varje vecka sammanställs data från den frivilliga rapporteringen av *C. difficile*.

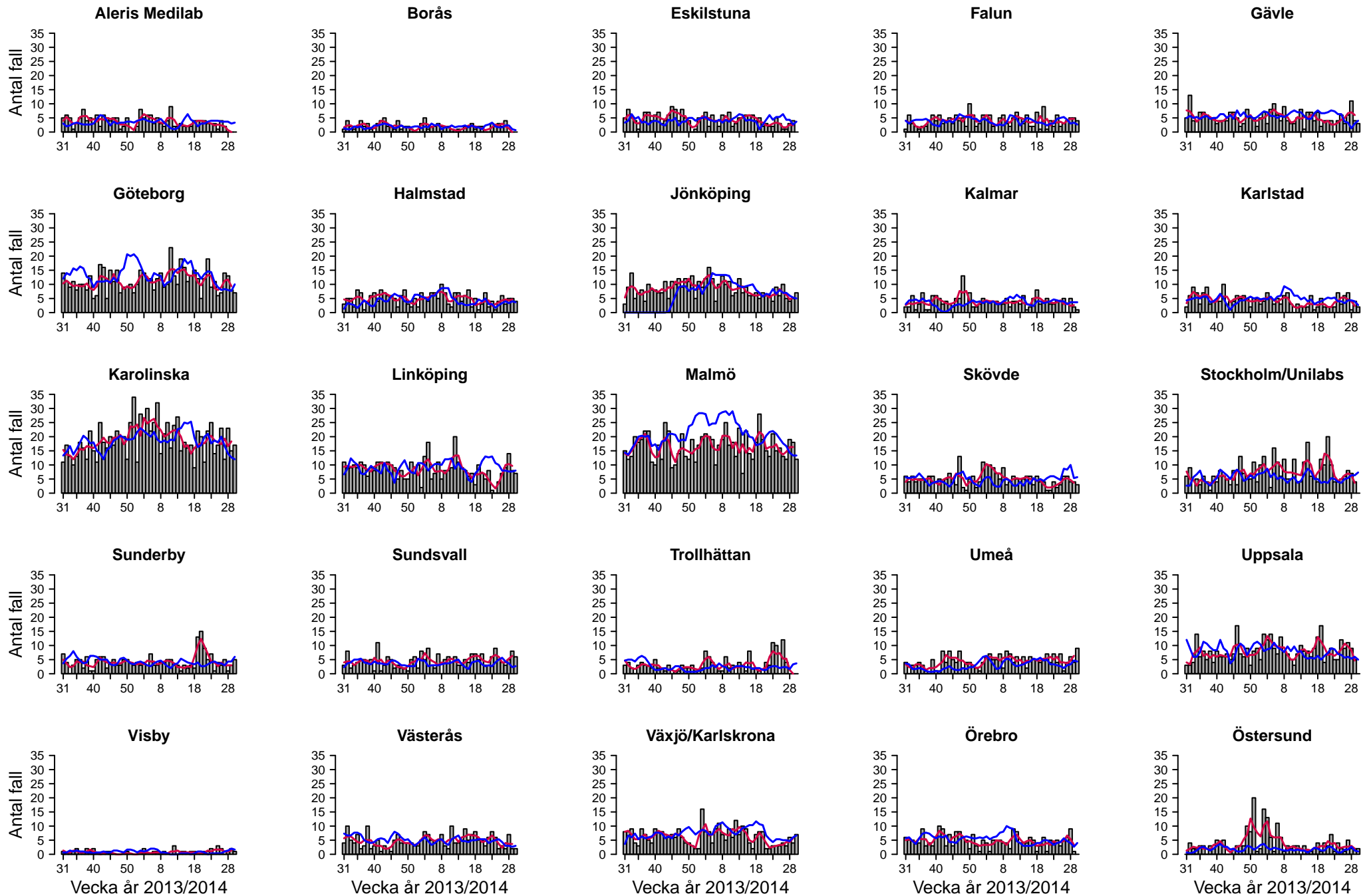
Sedan oktober 2011 deltar samtliga 26 laboratorier i den frivilliga rapporteringen av *C. difficile*.

De mikrobiologiska laboratorierna i Kronoberg och Blekinge har gått ihop under 2011 och fr.o.m. 2012 rapporterar Växjö för båda laboratorierna.

I följande blad åskådliggörs hur utvecklingen av antal nydiagnosticerade *C.difficile*-fall varierar per vecka. För att ett prov positivt för *C.difficile*-toxin ska anses vara ett nydiagnostiserat fall ska minst åtta veckor förflutit sedan föregående positiva prov. Därefter följer ett blad som visar utvecklingen av antalet nydiagnostiserade *C. difficile*-fall de senaste 52 veckorna för vart och ett av de rapporterande laboratorierna. En trendlinje visar ett glidande medelvärde över tre veckor. Sist visas sammanställningar i tabellform. Siffrorna från de senaste två veckorna bör tolkas med försiktighet eftersom information kan saknas från vissa laboratorier då rapporten sammanställs.

C.difficile-fall per vecka





— Glidande medelvärde 2012/2013 — Glidande medelvärde 2013/2014



Folkhälsomyndigheten
C. difficile rapport vecka 30, 2014

Fördelning av fall sker efter ankomstdatum för prov

Antal positiva fynd av C. difficile

Vecka 2014

Laboratorium	1	2	3	4	5	6	7	8	9	10	11	12	13	14	15	16	17	18	19	20	21	22	23	24	25	26	27	28	29	30	Totalt	
Aleris Medilab	2	8	7	6	6	3	6	3	2	5	9	3	3	4	2	3	2	4	4	4	4	4	3	3	1	4	3					108
Borås klinisk mikrobiologi		4	6	2	2	4	3	6	2	3	1	1	1		2	3	3	1	2	3			3	2	4	2	4				64	
Eskilstuna/Unilabs	8	5	8	5	8	5	3	7	5	7	3	7	6	7	8	9	7	5	5	5	3	2	4	6	5	1	1	3	4		152	
Falun klinisk mikrobiologi	5	6	8	7	4	2	7	8	7	3	7	10	6	4	8	4	2	10	1	11	1	6	4	8	3	3	4	5	7	4	165	
Gävle klinisk mikrobiologi	6	8	5	9	15	7	5	14	4	6	6	6	9	2	9	10	4	8	6	4	6	7	1	4	6	4	8	14	9	4	206	
Göteborg, Sahlgrenska klinisk mikrobiologi	11	21	15	19	17	16	16	18	9	16	30	21	13	24	22	12	15	21	12	12	16	29	11	15	10	10	19	16	10	12	488	
Halmstad klinisk mikrobiologi	2	8	5	4	7	7	5	11	8	5	4	9	8	6	7	8	2	8	2	3	8	5	6	4	4	6	4	6	6	5	173	
Jönköping klinisk mikrobiologi	11	9	12	16	12	4	10	13	10	11	6	7	12	7	9	6	6	7	5	7	6	6	4	9	6	10	5	4	5	7	242	
Kalmar, klinisk mikrobiologi	5	10	5	5	7	8	6	3	6	3	7	4	7	6	2	2	6	9	5	6	9	4	7	6	4	7	2	8	4	2	165	
Karlstad klinisk mikrobiologi	3	4	8	7	5	7	3	9	9	4	1	4	3	3	2	8	1	5	5	2	4	3	5	10	4	6	8	1	5	2	141	
Karolinska Universitetslaboratoriet	16	34	23	36	36	32	43	23	30	43	23	35	32	28	26	21	25	17	32	25	19	28	29	18	19	32	21	28	24	32	830	
Linköping klinisk mikrobiologi	17	2	14	23	7	9	16	8	10	13	15	23	13	13	10	10	9	6	13	12	9	14	1	5	12	13	21	11	8	337		
Malmö, MAS klinisk mikrobiologi	18	23	25	25	24	14	21	24	29	25	20	19	29	11	27	15	22	37	28	18	20	27	17	19	23	15	20	22	17	649		
Skövde/Unilabs	4	11	12	10	10	9	8	9	3	4	6	5	6	5	8	6	3	6	4	4	1	1	4	3	3	7	7	5	5	3	172	
Sunderby klinisk mikrobiologi	4	3	4	3	7	3	3	4	4	5	3	3	1	3	2	3	2	13	15	9	5	7	1	4	3	5	1	3	5	133		
Stockholm/Unilabs	10	14	10	4	16	15	10	13	7	7	13	4	5	12	19	6	6	5	12	11	21	12	4	4	6	7	9	7	4	273		
Sundsvall klinisk mikrobiologi	3	12	5	11	6	7	12	5	7	13	6	12	4	4	9	5	9	9	9	10	5	7	8	11	5	8	8	5	11	8	234	
Trollhättan klinisk mikrobiologi	1	4	10	7	6	3	2	8	5	3	1	4	3	2	8	5	3	2		6	3	15	10	16	6					136		
Umeå klinisk mikrobiologi	2	5	6	8	6	6	9	5	10	11	4	6	3	6	2	8	8	6	5	6	9	5	7	4	7	4	8	7	5	10	188	
Uppsala klinisk mikrobiologi	6	14	12	14	9	7	13	8	8	5	3	7	10	9	8	6	9	13	17	4	7	10	5	5	12	9	11	9	5	255		
Visby klinisk mikrobiologi		2				1	1		1		1	3		1	1		3			3	1	2	1	3	3		2	2	1	33		
Västerås klinisk mikrobiologi	3	5	11	9	8	6	8	8	4	3	12	7	6	6	12	7	8	9	6	8	3	9	10	8	6	6	3	9	4	4	208	
Växjö/Karskrona klinisk mikrobiologi	5	25	13	17	6	15	13	9	7	14	11	13	12	14	14	7	3	9	12	11	8	3	7	8	4	9	3	7	5	8	292	
Örebro klinisk mikrobiologi	4	8	9	4	7	7	9	8	9	3	11	10	8	8	7	8	7	2	4	8	2	6	4	7	4	8	7	11	2	1	193	
Östersund klinisk mikrobiologi	2	18	18	8	2	12	8	5	5	2	8	4		4	1	1	3	4	2	5	3	8	1	5	2	1	5	2	2	2	143	
Totalt	148	261	253	259	233	209	241	223	204	216	215	224	203	188	220	175	162	194	215	204	180	198	179	169	146	201	179	191	155	135	5980	

Antal nydiagnostiserade fall av C. difficile *

Vecka 2014

Laboratorium	1	2	3	4	5	6	7	8	9	10	11	12	13	14	15	16	17	18	19	20	21	22	23	24	25	26	27	28	29	30	Totalt	Varav uppgift saknas	
Aleris Medilab	2	8	5	6	6	3	5	3	2	4	9	2	2	3	2	2	2	4	4	4	4	3	3	3	1	4	2				98	1	
Borås klinisk mikrobiologi	3	5	1	2	2	3	2	2	2	1		1		2	2	3	1	2	2		3	2	3	2	4						50	0	
Eskilstuna/Unilabs	5	5	7	2	6	4	2	6	4	7	2	3	5	5	6	6	6	4	5	2	3	2	2	5	3	1	1	3	4		116	1	
Falun klinisk mikrobiologi	3	6	6	6	2		5	6	3	2	5	7	5	3	6	2	2	7	1	9	1	4	2	6	2	3	4	5	5	4		122	0
Gävle klinisk mikrobiologi	5	7	3	8	10	6	4	9	4	3	3	5	8	1	7	7	4	7	2	4	4	4	4	6	3	6	11	4	3		152	0	
Göteborg, Sahlgrenska klinisk mikrobiologi	10	15	14	12	12	8	12	14	9	10	23	13	10	19	16	11	13	15	12	5	12	19	9	11	6	7	14	13	8	7	359	10	
Halmstad klinisk mikrobiologi	2	7	5	4	7	7	5	10	7	3	2	7	7	4	6	8	2	5	1	3	7	2	4	1	4	6	3	5	5	4	143	34	
Jönköping klinisk mikrobiologi	11	9	12	16	12	4	10	13	10	11	6	7	12	7	9	6	6	7	5	7	6	6	4	9	6	10	5	4	5	7	242	1	
Kalmar, klinisk mikrobiologi	3	5	4	4	4	4	3	5	2	4	4	3	6	1	2	5	8	3	4	5	3	3	4	4	5		5	2	1	109	0		
Karlstad klinisk mikrobiologi	3	4	7	5	3	5	3	6	7	3		3	2	2	2	6	1	2	5	2	2	2	2	7	3	6	7	1	4	2	107	0	
Karolinska Universitetslaboratoriet	11	28	22	30	22	25	32	14	21	25	16	24	27	15	18	16	17	9	22	20	11	22	25	14	17	23	12	23	15	17	593	23	
Linköping klinisk mikrobiologi	10	2	13	18	5	7	11	5	8	9	20	11	9	8	6	7	3	10	7	5	8	1	4	7	9	14	8	7		240	0		
Malmö, MAS klinisk mikrobiologi	17	20	21	20	19	10	17	19	25	17	18	13	23	7	22	14	12	18	28	19	15	13	21	15	16	13	12	19	18	12	513	54	
Skövde/Unilabs	4	11	10	10	9	7	5	9	3	4	6	5	5	5	6	6	3	6	4	4	1	1	4	2	3	6	6	4	4	3	156	54	
Sunderby klinisk mikrobiologi	4	3	4	3	7	3	3	4	4	5	5	3	3	1	3	2	3	2	13	15	9	5	7	1	4	3	5	1	3	5	133	0	
Stockholm/Unilabs	10	13	8	2	16	11	6	12	5	5	12	4	4	11	18	6	6	4	12	10	20	10	4	4	5	6	8	7	4	243	1		
Sundsvall klinisk mikrobiologi	2	8	5	9	3	2	7		5	6	4	6	3	3	5	4	7	7	5	7	3	3	6	9	5	4	3	5	8	6	150	1	
Trollhättan klinisk mikrobiologi	1	2	8	6	4	3	1	6	2	3		4	3	1	8	2	2	1		4	3	11	10	12	4					102	0		
Umeå klinisk mikrobiologi	1	4	6	7	5	5	7	2	8	7	4	6	3	6	2	6	5	5	4	5	7	4	7	4	7	1	4	6	4	9	151	0	
Uppsala klinisk mikrobiologi	5	14	12	14	9	7	13	8	7	5	3	7	10	8	8	6	9	13	17	4	7	9	5	5	12	9	11	9	5	251	0		
Visby klinisk mikrobiologi		2				1	1		1			3		1	1		1			1	1	2	3	2		1	2	1	2	25	0		
Västerås klinisk mikrobiologi	3	5	8	7	5	4	5	7	3	2	10	4	4	5	9	5	7	8	5	5	3	6	8	6	2	3	2	7	2	2	152	2	
Växjö/Karskrona klinisk mikrobiologi	2	16	8	8	4	9	11	7	5	9	6	12	7	10	9	4	2	7	8	8	2	2	3	3	4	3	6	4	7	189	0		
Örebro klinisk mikrobiologi	1	5	4	1	5	5	4	4	2	9	8	4	4	4	6	5	1	3	6	1	5	4	5	3	5	6	9	1		125	0		
Östersund klinisk mikrobiologi	2	16	13	6	1	11	6	1	3	2	3	3		3	1	1	2	4	1	4	3	7	1	4	2	1	5	2	2	2	112	0	
Totalt	117	216	212	205	178	153	182	165	161	146	163	169	163	141	172	142	132	150	173	156	136	144	141	134	124	146	136	160	117	99	4633	182	

*Ett nytt fall definieras som en person med ett avföringsprov positivt för C. difficile där det ska ha flörlutit minst 8 veckor mellan positivt prov från samma patient.

I ovanstående tabell inkluderas även

Har patienten tidigare lämnat positivt prov de senaste 8 veckorna (av totalt antal positiva fynd)

Vecka 2014		1	2	3	4	5	6	7	8	9	10	11	12	13	14	15	16	17	18	19	20	21	22	23	24	25	26	27	28	29	30	Totalt
J		31	45	41	54	55	56	59	58	43	70	52	55	40	47	48	33	30	44	42	48	44	54	41	40	23	55	43	31	38	36	1356
N		104	205	202	197	161	144	174	153	145	140	161	169	156	140	166	133	130	146	173	153	129	139	141	137	125	146	136	152	107	97	4461
Uppgiften saknas			5	4	6	4		2	9	3	3	2		6	1	4	4	2	3		2	1	3									64
Fält ej ifyllt		13	6	6	2	13	9	6	3	13	3			1	2	5		1		1	6	2	4	1	1				8	10	2	118
Totalt		148	261	253	259	233	209	241	223	204	216	215	224	203	188	220	175	162	194	215	204	180	198	186	178	149	201	179	191	155	135	5999

Kön (av totalt antal positiva fynd)

	1	2	3	4	5	6	7	8	9	10	11	12	13	14	15	16	17	18	19	20	21	22	23	24	25	26	27	28	29	30	Totalt		
Kvinna	92	149	135	148	143	117	112	131	111	108	117	113	99	89	110	86	89	109	113	101	98	108	93	103	76	115	92	110	81	71	3219		
Man	56	112	118	111	90	92	129	92	93	108	98	111	104	99	110	89	73	85	102	103	82	90	93	75	73	86	87	81	74	63	2779		
Uppgiften saknas																																1	1
Totalt	148	261	253	259	233	209	241	223	204	216	215	224	203	188	220	175	162	194	215	204	180	198	186	178	149	201	179	191	155	135	5999		

Resultat av analys (av totalt antal positiva fynd)

	1	2	3	4	5	6	7	8	9	10	11	12	13	14	15	16	17	18	19	20	21	22	23	24	25	26	27	28	29	30	Totalt
Direktpositiv toxintest på feces	102	183	187	188	165	153	166	152	137	139	153	160	143	123	153	129	101	146	147	143	135	141	133	117	107	151	123	148	115	107	4247
Direktpositiv toxintest på feces, Toxinpositiv från framodlad stam	10	33	21	23	16	13	29	22	13	23	17	19	14	17	22	10	23	21	26	12	10	20	11	15	17	13	17	15	15	7	524
Toxinpositiv från framodlad stam	26	39	36	43	43	37	43	35	41	43	42	38	37	41	35	27	29	22	36	43	32	35	38	40	19	32	36	26	25	21	1040
Fält ej ifyllt	10	6	9	5	9	6	3	14	13	11	3	7	9	7	10	9	5	6	6	3	2	4	6	6	5	3	2				188
Totalt	148	261	253	259	233	209	241	223	204	216	215	224	203	188	220	175	162	194	215	204	180	198	186	178	149	201	179	191	155	135	5999