

Clostridium difficile rapport

Veckovis sammanställning av den frivilliga laboratorierapporteringen av
Clostridium difficile

Barbro Mäkitalo, Thomas Åkerlund, Malin Grape

Antibiotika och Vårdhygien

2014-09-11



Folkhälsomyndigheten



Folkhälsomyndigheten

Clostridium difficile rapport, vecka 36 (1/9-7/9), 2014

Rapport om det aktuella bakterieläget

Redaktör: Barbro Mäkitalo

Den frivilliga laboratorierapporteringen har pågått sedan i oktober 2009 och infördes för att följa utvecklingen och underlätta upptäckt av utbrott av *Clostridium difficile* i Sverige. De inrapporterade siffrorna ska främst ligga till grund för analys av förändringar inom respektive laboratoriums upptagningsområde och är inte avsedda för jämförelse mellan de olika laboratorierna.

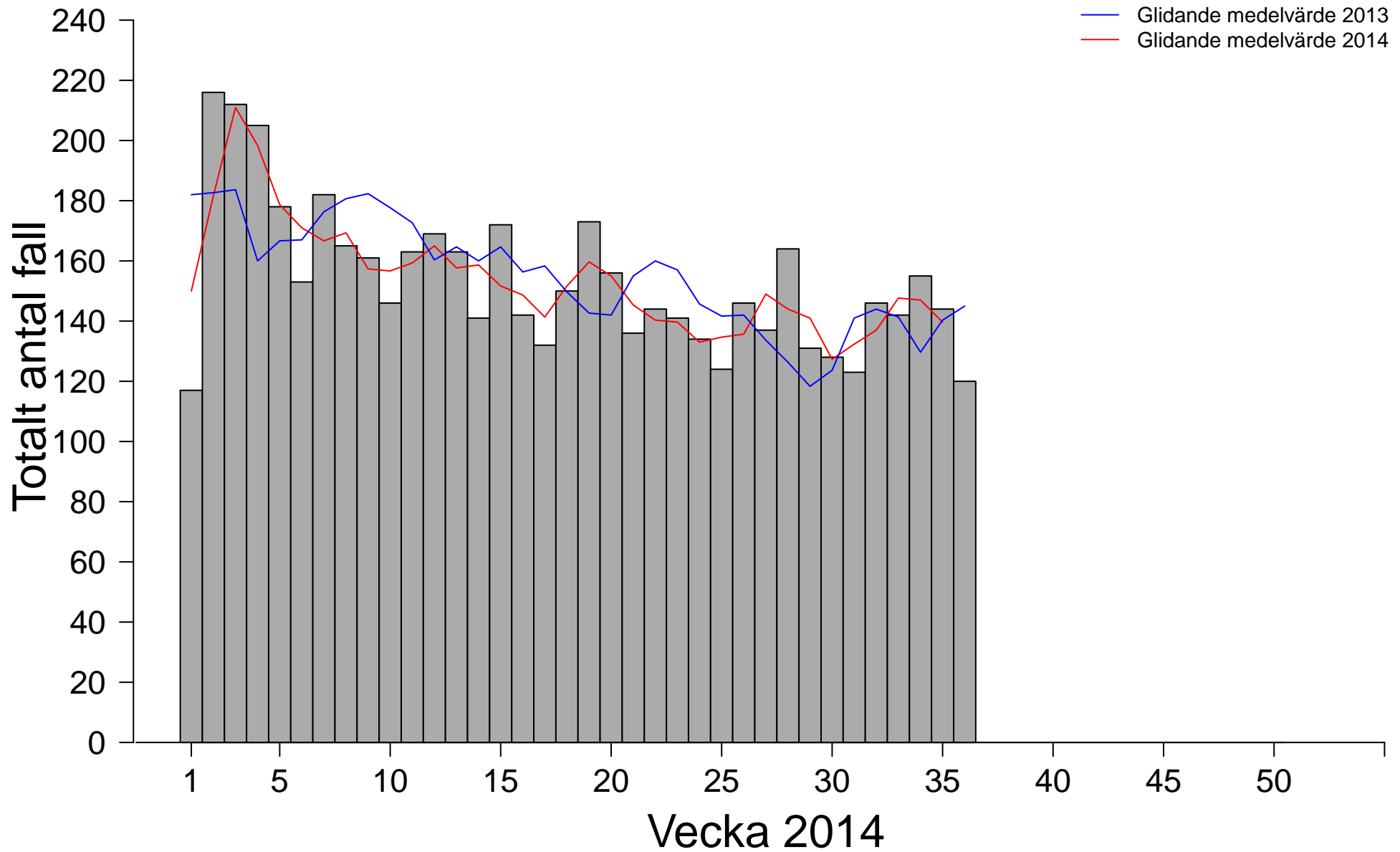
Varje vecka sammanställs data från den frivilliga rapporteringen av *C. difficile*.

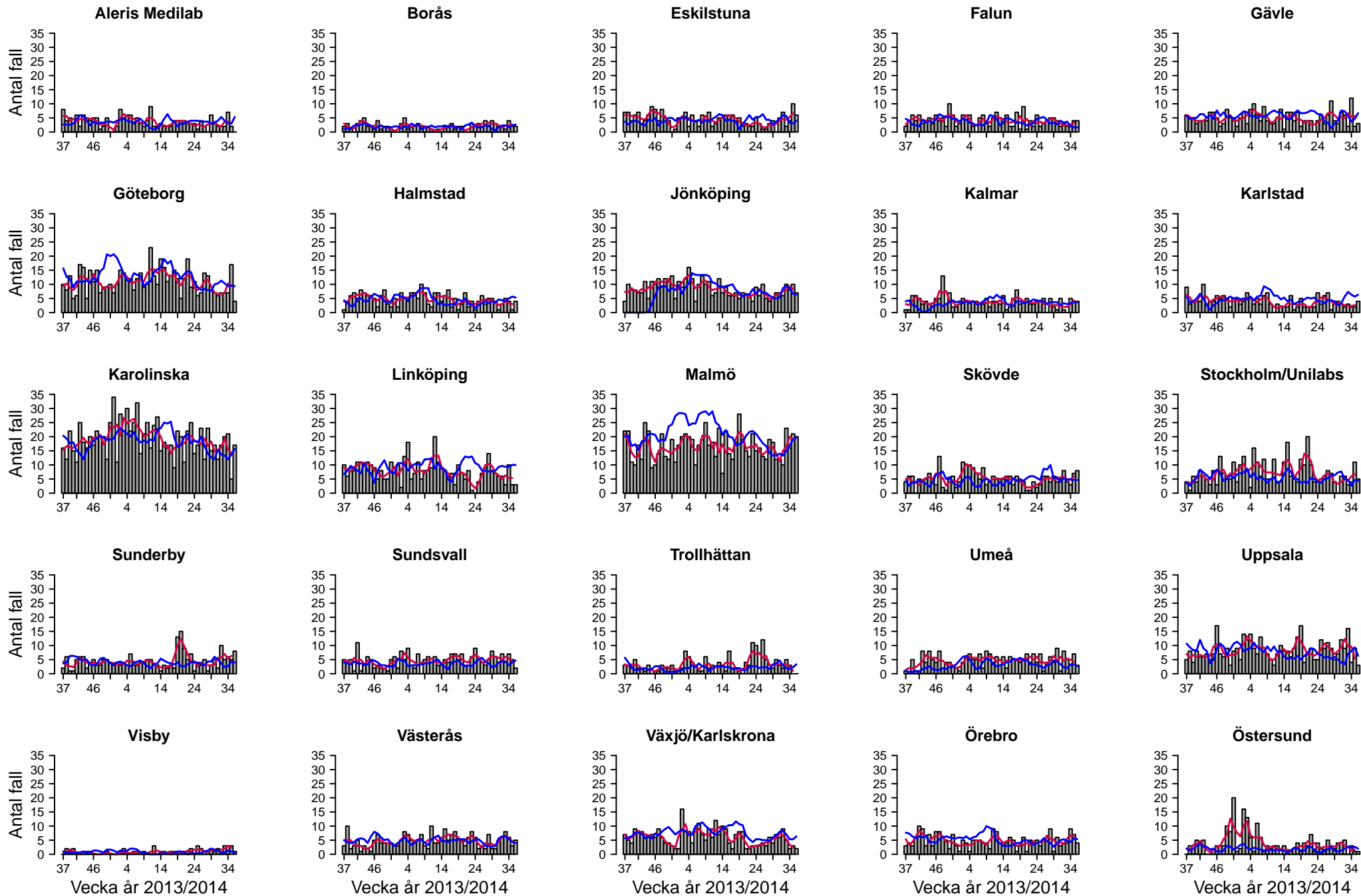
Sedan oktober 2011 deltar samtliga 26 laboratorier i den frivilliga rapporteringen av *C. difficile*.

De mikrobiologiska laboratorierna i Kronoberg och Blekinge har gått ihop under 2011 och fr.o.m. 2012 rapporterar Växjö för båda laboratorierna.

I följande blad åskådliggörs hur utvecklingen av antal nydiagnosticerade *C.difficile*-fall varierar per vecka. För att ett prov positivt för *C.difficile*-toxin ska anses vara ett nydiagnostiserat fall ska minst åtta veckor förflutit sedan föregående positiva prov. Därefter följer ett blad som visar utvecklingen av antalet nydiagnostiserade *C. difficile*-fall de senaste 52 veckorna för vart och ett av de rapporterade laboratorierna. En trendlinje visar ett glidande medelvärde över tre veckor. Sist visas sammanställningar i tabellform. Siffrorna från de senaste två veckorna bör tolkas med försiktighet eftersom information kan saknas från vissa laboratorier då rapporten sammanställs.

C.difficile-fall per vecka





— Glidande medelvärde 2012/2013 — Glidande medelvärde 2013/2014



Folkhälsomyndigheten

C. difficile rapport vecka 36, 2014

Fördelning av fall sker efter ankomstdatum för prov

Antal positiva fynd av C. difficile

Vecka 2014

Table with 37 columns (Laboratorium, 1-36, Totall) and 33 rows (Aleris Medilab, Borås klinisk mikrobiologi, Eskilstuna/Unilabs, Falun klinisk mikrobiologi, Gävle klinisk mikrobiologi, Göteborg, Sahlgrenska klinisk mikrobiologi, Halmstad klinisk mikrobiologi, Jönköping klinisk mikrobiologi, Kalmar, klinisk mikrobiologi, Karlstad klinisk mikrobiologi, Karolinska Universitetslaboratoriet, Linköping klinisk mikrobiologi, Malmö, MAS klinisk mikrobiologi, Skövde/Unilabs, Sunderby klinisk mikrobiologi, Stockholm/Unilabs, Sundsvall klinisk mikrobiologi, Trollhättan klinisk mikrobiologi, Umeå klinisk mikrobiologi, Uppsala klinisk mikrobiologi, Visby klinisk mikrobiologi, Västerås klinisk mikrobiologi, Växjö/Karskrona klinisk mikrobiologi, Örebro klinisk mikrobiologi, Östersund klinisk mikrobiologi, Totalt)

Antal nydiagnostiserade fall av C.difficile *

Vecka 2014

Table with 38 columns (Laboratorium, 1-36, Totall, Varav uppgift saknas) and 33 rows (Aleris Medilab, Borås klinisk mikrobiologi, Eskilstuna/Unilabs, Falun klinisk mikrobiologi, Gävle klinisk mikrobiologi, Göteborg, Sahlgrenska klinisk mikrobiologi, Halmstad klinisk mikrobiologi, Jönköping klinisk mikrobiologi, Kalmar, klinisk mikrobiologi, Karlstad klinisk mikrobiologi, Karolinska Universitetslaboratoriet, Linköping klinisk mikrobiologi, Malmö, MAS klinisk mikrobiologi, Skövde/Unilabs, Sunderby klinisk mikrobiologi, Stockholm/Unilabs, Sundsvall klinisk mikrobiologi, Trollhättan klinisk mikrobiologi, Umeå klinisk mikrobiologi, Uppsala klinisk mikrobiologi, Visby klinisk mikrobiologi, Västerås klinisk mikrobiologi, Växjö/Karskrona klinisk mikrobiologi, Örebro klinisk mikrobiologi, Östersund klinisk mikrobiologi, Totalt)

*Ett nytt fall definieras som en person med ett avföringsprov positivt för C. difficile där det ska ha förlutit minst 8 veckor mellan positivt prov från samma patient.

I ovanstående tabell inkluderas även de positiva fynd där falldefinitionsfrågan har lämnats obesvarad eller besvarats med "uppgift saknas".

Har patienten tidigare lämnat positivt prov de senaste 8 veckorna (av totalt antal positiva fynd)

| Vecka 2014 | | 1 | 2 | 3 | 4 | 5 | 6 | 7 | 8 | 9 | 10 | 11 | 12 | 13 | 14 | 15 | 16 | 17 | 18 | 19 | 20 | 21 | 22 | 23 | 24 | 25 | 26 | 27 | 28 | 29 | 30 | 31 | 32 | 33 | 34 | 35 | 36 | Totalt |
|------------------|--|------------|------------|------------|------------|------------|------------|------------|------------|------------|------------|------------|------------|------------|------------|------------|------------|------------|------------|------------|------------|------------|------------|------------|------------|------------|------------|------------|------------|------------|------------|------------|------------|------------|------------|------------|------------|-------------|
| J | | 31 | 45 | 41 | 54 | 55 | 56 | 59 | 58 | 43 | 70 | 52 | 55 | 40 | 47 | 48 | 33 | 30 | 44 | 42 | 48 | 44 | 54 | 41 | 40 | 23 | 55 | 49 | 36 | 43 | 43 | 47 | 35 | 45 | 48 | 42 | 37 | 1633 |
| N | | 104 | 205 | 202 | 197 | 161 | 144 | 174 | 153 | 145 | 140 | 161 | 169 | 156 | 140 | 166 | 133 | 130 | 146 | 173 | 153 | 129 | 139 | 141 | 137 | 125 | 146 | 137 | 156 | 119 | 125 | 117 | 138 | 136 | 154 | 140 | 114 | 5305 |
| Uppgiften saknas | | | 5 | 4 | 6 | 4 | | 2 | 9 | 3 | 3 | 2 | | 6 | 1 | 4 | 4 | 2 | 3 | | 2 | 1 | 3 | | | | | | 2 | 1 | 5 | 5 | 2 | | 4 | 2 | 85 | |
| Fält ej ifyllt | | 13 | 6 | 6 | 2 | 13 | 9 | 6 | 3 | 13 | 3 | | | 1 | 2 | 5 | | 1 | | 1 | 6 | 2 | 4 | 1 | 1 | | | 8 | 10 | 2 | 1 | 3 | 4 | 1 | 4 | 4 | 131 | |
| Totalt | | 148 | 261 | 253 | 259 | 233 | 209 | 241 | 223 | 204 | 216 | 215 | 224 | 203 | 188 | 220 | 175 | 162 | 194 | 215 | 204 | 180 | 198 | 186 | 178 | 149 | 201 | 186 | 200 | 174 | 171 | 170 | 181 | 187 | 203 | 186 | 157 | 7154 |

Kön (av totalt antal positiva fynd)

| | 1 | 2 | 3 | 4 | 5 | 6 | 7 | 8 | 9 | 10 | 11 | 12 | 13 | 14 | 15 | 16 | 17 | 18 | 19 | 20 | 21 | 22 | 23 | 24 | 25 | 26 | 27 | 28 | 29 | 30 | 31 | 32 | 33 | 34 | 35 | 36 | Totalt | |
|------------------|------------|------------|------------|------------|------------|------------|------------|------------|------------|------------|------------|------------|------------|------------|------------|------------|------------|------------|------------|------------|------------|------------|------------|------------|------------|------------|------------|------------|------------|------------|------------|------------|------------|------------|------------|------------|-------------|---|
| Kvinna | 92 | 149 | 135 | 148 | 143 | 117 | 112 | 131 | 111 | 108 | 117 | 113 | 99 | 89 | 110 | 86 | 89 | 109 | 113 | 101 | 98 | 108 | 93 | 103 | 76 | 115 | 99 | 114 | 95 | 91 | 85 | 96 | 110 | 105 | 97 | 91 | 3848 | |
| Man | 56 | 112 | 118 | 111 | 90 | 92 | 129 | 92 | 93 | 108 | 98 | 111 | 104 | 99 | 110 | 89 | 73 | 85 | 102 | 103 | 82 | 90 | 93 | 75 | 73 | 86 | 87 | 86 | 79 | 79 | 85 | 85 | 77 | 98 | 87 | 66 | 3303 | |
| Uppgiften saknas | | | | | | | | | | | | | | | | | | | | | | | | | | | | | 1 | | | | | | | 2 | 3 | 3 |
| Totalt | 148 | 261 | 253 | 259 | 233 | 209 | 241 | 223 | 204 | 216 | 215 | 224 | 203 | 188 | 220 | 175 | 162 | 194 | 215 | 204 | 180 | 198 | 186 | 178 | 149 | 201 | 186 | 200 | 174 | 171 | 170 | 181 | 187 | 203 | 186 | 157 | 7154 | |

Resultat av analys (av totalt antal positiva fynd)

| | 1 | 2 | 3 | 4 | 5 | 6 | 7 | 8 | 9 | 10 | 11 | 12 | 13 | 14 | 15 | 16 | 17 | 18 | 19 | 20 | 21 | 22 | 23 | 24 | 25 | 26 | 27 | 28 | 29 | 30 | 31 | 32 | 33 | 34 | 35 | 36 | Totalt |
|--|------------|------------|------------|------------|------------|------------|------------|------------|------------|------------|------------|------------|------------|------------|------------|------------|------------|------------|------------|------------|------------|------------|------------|------------|------------|------------|------------|------------|------------|------------|------------|------------|------------|------------|------------|------------|-------------|
| Direktpositiv toxintest på feces | 102 | 183 | 187 | 188 | 165 | 153 | 166 | 152 | 137 | 139 | 153 | 160 | 143 | 123 | 153 | 129 | 101 | 146 | 147 | 143 | 135 | 141 | 133 | 117 | 107 | 151 | 127 | 154 | 132 | 130 | 118 | 136 | 125 | 155 | 112 | 116 | 5059 |
| Direktpositiv toxintest på feces, Toxinpositiv från framodlad stam | 10 | 33 | 21 | 23 | 16 | 13 | 29 | 22 | 13 | 23 | 17 | 19 | 14 | 17 | 22 | 10 | 23 | 21 | 26 | 12 | 10 | 20 | 11 | 15 | 17 | 13 | 17 | 17 | 16 | 14 | 17 | 22 | 23 | 9 | 22 | 6 | 633 |
| Toxinpositiv från framodlad stam | 26 | 39 | 36 | 43 | 43 | 37 | 43 | 35 | 41 | 43 | 42 | 38 | 37 | 41 | 35 | 27 | 29 | 22 | 36 | 43 | 32 | 35 | 38 | 40 | 19 | 32 | 39 | 27 | 26 | 27 | 29 | 16 | 34 | 32 | 39 | 30 | 1231 |
| Fält ej ifyllt | 10 | 6 | 9 | 5 | 9 | 6 | 3 | 14 | 13 | 11 | 3 | 7 | 9 | 7 | 10 | 9 | 9 | 5 | 6 | 6 | 3 | 2 | 4 | 6 | 6 | 5 | 3 | 2 | | 6 | 7 | 5 | 7 | 13 | 5 | 231 | |
| Totalt | 148 | 261 | 253 | 259 | 233 | 209 | 241 | 223 | 204 | 216 | 215 | 224 | 203 | 188 | 220 | 175 | 162 | 194 | 215 | 204 | 180 | 198 | 186 | 178 | 149 | 201 | 186 | 200 | 174 | 171 | 170 | 181 | 187 | 203 | 186 | 157 | 7154 |